

Auktionshaus Hohenstaufen

Katalog 2024



Katalognummer: 1

Märklin, S0 1686 Kleintierwagen, nur
Seitenwände durchbrochen ! Z1-

Startpreis: 80,00 €

Kategorie: Spur 0



Katalognummer: 2

Fa. Keiser Zug/CH BE 4/6 S0 Gotthard Lok in
Originalverpackung L

Startpreis: 700,00 €

Kategorie: Spur 0



Katalognummer: 3

Märklin S 0, RV12890 Elok elektrisch L19 Z2-

Startpreis: 30,00 €

Kategorie: Spur 0



Katalognummer: 4

Märklin S 0, 1888 Speisewagen mit
Inneneinrichtung und Originalkarton L 21cm Z2

Startpreis: 60,00 €

Kategorie: Spur 0



Katalognummer: 5

Fa. Keiser Zug/CH Ee 3/3, braun L22cm Z1-2

Startpreis: 300,00 €

Kategorie: Spur 0



Katalognummer: 6

Märklin S 0, 3 St. Konvolut Güterwagen

Startpreis: 20,00 €

Kategorie: Spur 0



Katalognummer: 7

Märklin S 0, 2 St. Konvolut Personenwagen Z1

Startpreis: 30,00 €

Kategorie: Spur 0



Katalognummer: 8

Lionel S0 2 St. Triebzüge L80cm Z2-3

Startpreis: 60,00 €

Kategorie: Spur 0



Katalognummer: 9

Märklin S 0, Konvolut 1727 Schweizer
Personenwagen und ein Güterwagen Berlin
2926 Z1 /Z3

Startpreis: 30,00 €

Kategorie: Spur 0



Katalognummer: 10

Märklin S 0, TWE930 Uhrwerk intakt. L33cm Z1-
2

Startpreis: 60,00 €

Kategorie: Spur 0



Katalognummer: 11

Fa Keiser Zug /CH S0 Krokodil grün, 14301
Plakette Schweizerische Lok u. Maschinenfabrik
Winterthur. L44cm Z1-2

Startpreis: 1.500,00 €

Kategorie: Spur 0



Katalognummer: 12

Märklin EE1020 S0 Uhrwerklok intakt. grüngrau
mit Lackschäden L38 Z3+

Startpreis: 150,00 €

Kategorie: Spur 0



Katalognummer: 13

Carette Personenwagen
dunkelbraun, abgebrochene Einstiegstreppe liegt
bei. Puffer fehlen. L44cm Z2-3

Startpreis: 200,00 €

Kategorie: Spur 0



Katalognummer: 14

Märklin S 0, 1804 Gepäckwagen mit
Bremsenhaus 20, L9,5cm, Z2

Startpreis: 40,00 €

Kategorie: Spur 0



Katalognummer: 15

Märklin S 0, Zugpackung mi Lok R890 und
Wagen Z3

Startpreis: 60,00 €

Kategorie: Spur 0



Katalognummer: 16

Fa. Keiser Zug/CH Ee 3/3, grün L22cm Z1-2

Startpreis: 300,00 €

Kategorie: Spur 0



Katalognummer: 17

Märklin S 0, 2 St. Konvolut Personenwagen Z1-2

Startpreis: 20,00 €

Kategorie: Spur 0



Katalognummer: 18

Märklin S 0, 1988 Bierwagen Müncher Kindl. L16 Z1-2

Startpreis: 40,00 €

Kategorie: Spur 0



Katalognummer: 19

Märklin S 0, RV66/12920 20V ELok grün

Startpreis: 60,00 €

Kategorie: Spur 0



Katalognummer: 20

Märklin S 0, 1747 Sleeping Car blau. L21cm Z2

Startpreis: 40,00 €

Kategorie: Spur 0



Katalognummer: 500

Märklin S 1, D1021 Dampflok mit Tender,
Uhrwerk intakt, 1 Stirnlampe fehlt . L45cm Z2

Startpreis: 240,00 €

Kategorie: Spur I (alt)



Katalognummer: 501

Märklin S 1, Personenwagen uralt, blau, Räder
ohne Spurkranz L11cm Z1-2

Startpreis: 70,00 €

Kategorie: Spur I (alt)



Katalognummer: 502

Märklin S 1, 1991 Seefisch Wagen L24cm Z1-2

Startpreis: 50,00 €

Kategorie: Spur I (alt)



Katalognummer: 503

Märklin S 1, 1993 Gasröhrenwagen weißgrau. 3
liegende Gaszylinder. L24,5 Z2-

Startpreis: 100,00 €

Kategorie: Spur I (alt)



Katalognummer: 504

Märklin, 839 großer uralter Brunnen.
pumpenschwengel fehlt. H34cm Z3

Startpreis: 140,00 €

Kategorie: Spur I (alt)



Katalognummer: 505

Märklin S 1, 1992 Jamaica Bananen L24cm Z1

Startpreis: 50,00 €

Kategorie: Spur I (alt)



Katalognummer: 506

Märklin S 1, CL PO französische Vollbahnlok
elektrisch grün. Stromabnehmer fehlt. L38cm Z2-3

Startpreis: 400,00 €

Kategorie: Spur I (alt)



Katalognummer: 507

Märklin S 1, 1822. Postwagen grün mit
Inneneinrichtung L22 Z2

Startpreis: 150,00 €

Kategorie: Spur I (alt)



Katalognummer: 508

Märklin S 1, 1844 uralter Post- und
Gepäckwagen, Inneneinrichtung, grün.
Druckstelle im Dach. L27cm Z2-3

Startpreis: 360,00 €

Kategorie: Spur I (alt)



Katalognummer: 509

Berendt Kesselwagen Shell 4 achsig L33cm Z2

Startpreis: 100,00 €

Kategorie: Spur I (alt)



Katalognummer: 510

Märklin S 1, Tender uralt Z2

Startpreis: 60,00 €

Kategorie: Spur I (alt)



Katalognummer: 511

Märklin S 1, 4 St. Konvolut Güterwagen

Startpreis: 50,00 €

Kategorie: Spur I (alt)



Katalognummer: 512

Märklin S 1, 1997 Staatl. Fachinger L24cm Z1-

Startpreis: 50,00 €

Kategorie: Spur I (alt)



Katalognummer: 513

Märklin S 1, 1925 Flachwagen L18cm Z2

Startpreis: 80,00 €

Kategorie: Spur I (alt)



Katalognummer: 514

Märklin S 1, Brauerei Wagen L24cm Z1-2

Startpreis: 50,00 €

Kategorie: Spur I (alt)



Katalognummer: 1000

Märklin S 0, 2316/0 seltenes Spur 0 Signal mit originalen Aufstecklaternen. H19cm Z1-2

Startpreis: 150,00 €

Kategorie: Eisenbahnzubehör



Katalognummer: 1001

Rock und Graner Nr.280 Bergeinschnitt mit Übergangssteg. Mit farblichen Ausbesserungen. L44cm Z2-3

Startpreis: 900,00 €

Kategorie: Eisenbahnzubehör



Katalognummer: 1002

Märklin, Fahrtrichtungsanzeiger für Schweden H18cm Z1-2

Startpreis: 480,00 €

Kategorie: Eisenbahnzubehör



Katalognummer: 1003

Konvolut Signale

Startpreis: 30,00 €

Kategorie: Eisenbahnzubehör



Katalognummer: 1004

4 Replikfiguren für Märklin Hängebrücke 2066

Startpreis: 80,00 €

Kategorie: Eisenbahnzubehör



Katalognummer: 1005

Märklin S 0, 2327/0 seltenes Spur = Signal mit originalen Aufsteckklaternen. H23cm Z1

Startpreis: 220,00 €

Kategorie: Eisenbahnzubehör



Katalognummer: 1006

Bahnhof Station L25cm Z2

Startpreis: 20,00 €

Kategorie: Eisenbahnzubehör



Katalognummer: 1007

Märklin, 2078 Richtungsanzeiger zum Restaurieren H26cm Z4

Startpreis: 160,00 €

Kategorie: Eisenbahnzubehör



Katalognummer: 1008

Märklin, Werbeaufsteller mit Glasbild mit Dampflok mit Fassung zum Beleuchten H32cm Z2

Startpreis: 240,00 €

Kategorie: Eisenbahnzubehör



Katalognummer: 1009

Märklin, Interessanter Glasbild Werbeaufsteller für Gleisanlagen, Messen etc. Elektrisch. Mit Motor und sich drehender Scheibe damit Schrift blinkt. H35cm Z1-2

Startpreis: 750,00 €

Kategorie: Eisenbahnzubehör



Katalognummer: 1010

Märklin, 2 Fahnenmasten H30cm Z2

Startpreis: 20,00 €

Kategorie: Eisenbahnzubehör



Katalognummer: 1011

Konvolut Eisenbahnen u.a. Mä- Zeppelin, Kibri

Startpreis: 40,00 €

Kategorie: Eisenbahnzubehör



Katalognummer: 1012

Eisenbahnkonvolut

Startpreis: 20,00 €

Kategorie: Eisenbahnzubehör



Katalognummer: 1013

Märklin, 204/3 original uralt Sackkarre mit
Gußeisenräder H13cm Z1-2

Startpreis: 60,00 €

Kategorie: Eisenbahnzubehör



Katalognummer: 1750

Märklin, originale Lampenkugel für
Kerzenbeleuchtung. H12cm Z1-2

Startpreis: 260,00 €

Kategorie: Signale, Lampen, Schilder



Katalognummer: 1751

Bing? ein originaler Lampenkopf mit Schirm
H12cm Z1-2

Startpreis: 180,00 €

Kategorie: Signale, Lampen, Schilder



Katalognummer: 1752

Märklin, ein originales Lampenteil in der
seltenen Becherform H12cm Z1-2

Startpreis: 280,00 €

Kategorie: Signale, Lampen, Schilder

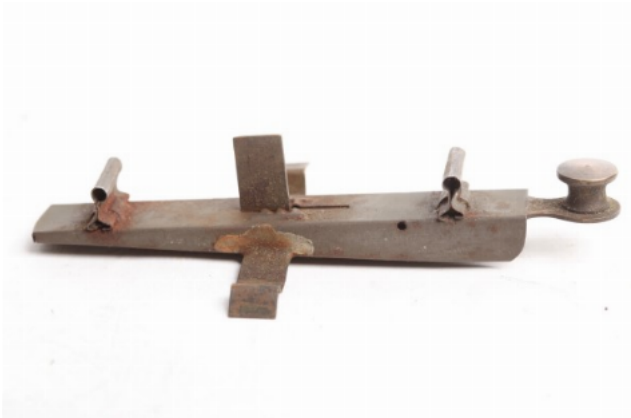


Katalognummer: 2000

Märklin,S3 Umschaltchiene, sehr selten

Startpreis: 40,00 €

Kategorie: Schienen

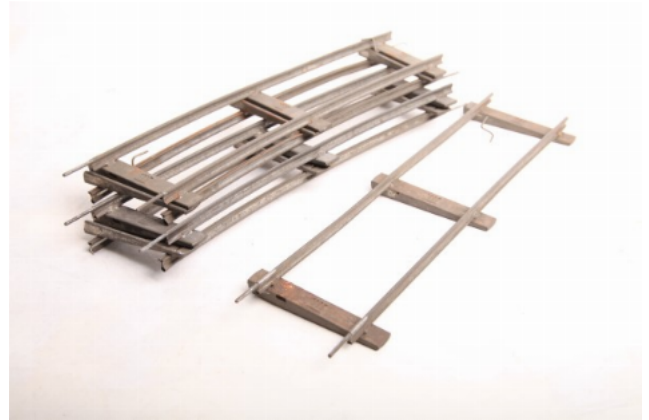


Katalognummer: 2001

Märklin, S3 , 5 Stück Schienen 1 gerade 4 gebogene

Startpreis: 120,00 €

Kategorie: Schienen



Katalognummer: 2002

Märklin S 0, Modellweichenpaar im Karton

Startpreis: 60,00 €

Kategorie: Schienen

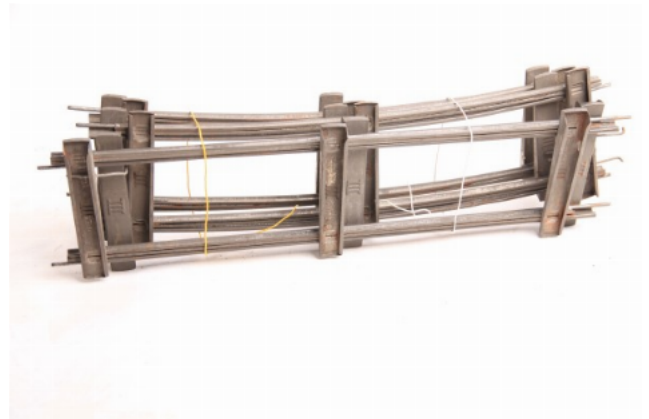


Katalognummer: 2003

Märklin, S3 6 Stück Schienen 1 gerade 5 gebogene

Startpreis: 140,00 €

Kategorie: Schienen

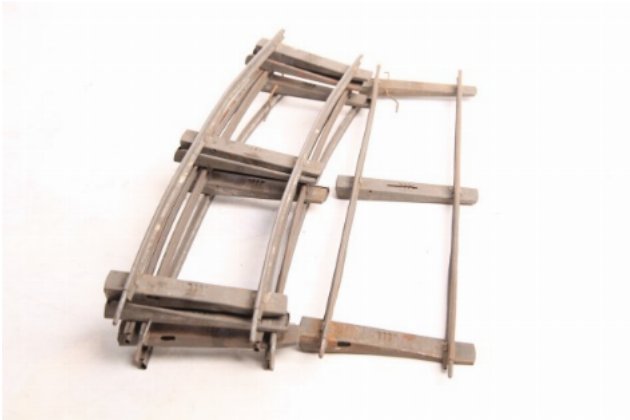


Katalognummer: 2004

Märklin, S3 , 5 Stück Schienen 1 gerade 4 gebogene

Startpreis: 120,00 €

Kategorie: Schienen

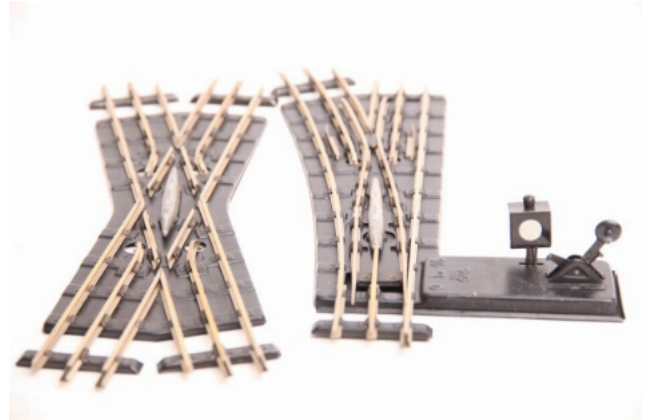


Katalognummer: 2005

Märklin S 0, Linke Modellweiche und Modellkreuzung

Startpreis: 50,00 €

Kategorie: Schienen



Katalognummer: 2006

Märklin, S3 , 5 Stück Schienen 1 gerade 4 gebogene

Startpreis: 120,00 €

Kategorie: Schienen

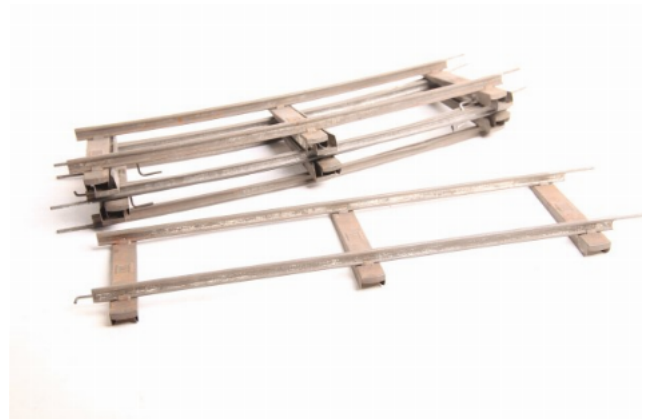


Katalognummer: 2007

Märklin, S3 , 5 Stück Schienen 1 gerade 4 gebogene

Startpreis: 120,00 €

Kategorie: Schienen



Katalognummer: 2008

Märklin S 1, 2 Weichen / 1 Anschlußstück mit Holzkörper, selten Z1-2

Startpreis: 240,00 €

Kategorie: Schienen



Katalognummer: 2009

Märklin, S3 , 3 Stück Schienen 1 gerade Umschalterschiene, 2 gerade

Startpreis: 110,00 €

Kategorie: Schienen

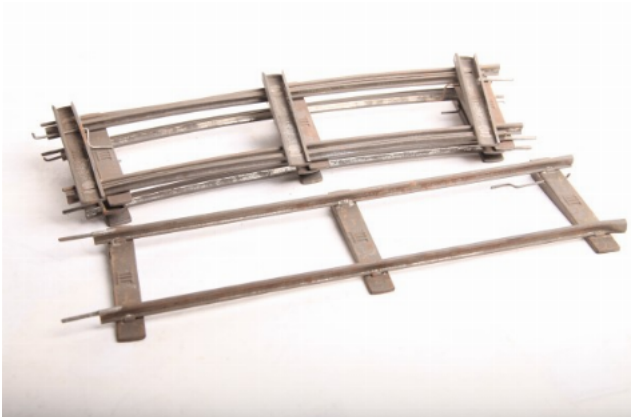


Katalognummer: 2010

Märklin, S3 , 5 Stück Schienen 1 gerade 4 gebogene

Startpreis: 120,00 €

Kategorie: Schienen



Katalognummer: 2011

Märklin, S3 , 12 Stück Schienen 4 1/2 gerade 4 1/2 gebogene 2 defekte gerade

Startpreis: 80,00 €

Kategorie: Schienen



Katalognummer: 2012

Märklin, S3 , 5 Stück Schienen 3 gerade 2 gebogene

Startpreis: 150,00 €

Kategorie: Schienen



Katalognummer: 2250

Märklin, Spur 5 Ersatzteile, Original und Replik. Türe, Türgriff, Wagenlampen, Schrauben etc.

Startpreis: 440,00 €

Kategorie: Ersatzteile

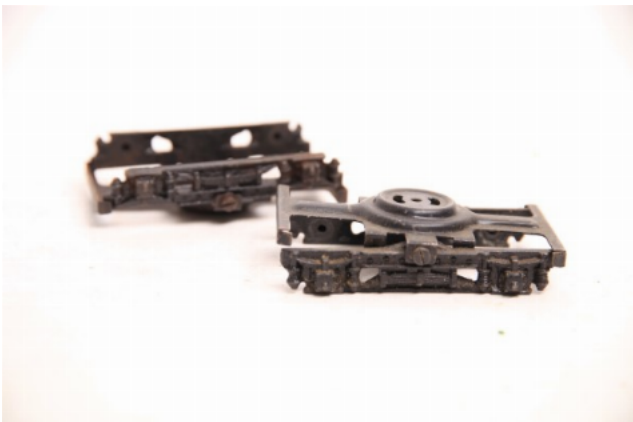


Katalognummer: 2251

Märklin S 0, Guß /Blech Drehgestelle 1 Paar

Startpreis: 40,00 €

Kategorie: Ersatzteile



Katalognummer: 2252

Märklin, original für Zugbeleuchtung

Startpreis: 10,00 €

Kategorie: Ersatzteile



Katalognummer: 2253

Märklin, zwei originale Kanonen, Ladegut für S1
Wagen L11cm Z1

Startpreis: 80,00 €

Kategorie: Ersatzteile



Katalognummer: 2254

Lutz , seltene Aufstecklaterne H5 D3cm

Startpreis: 90,00 €

Kategorie: Ersatzteile



Katalognummer: 2255

Märklin , 4 originale Speichenräder fabrikneu für
880 S0 und S1 Wagenachsen

Startpreis: 20,00 €

Kategorie: Ersatzteile



Katalognummer: 2256

Märklin S 0, 2St. originale 4 Loch
Gusseisenachsen

Startpreis: 70,00 €

Kategorie: Ersatzteile



Katalognummer: 2257

Märklin S 0, 2St. originale 4 Loch
Gusseisenachsen

Startpreis: 70,00 €

Kategorie: Ersatzteile



Katalognummer: 2258

Märklin,S1, 2 St. original Vollscheiben
Gusseisenachsen

Startpreis: 60,00 €

Kategorie: Ersatzteile



Katalognummer: 2259

Märklin S 0, 4 originale Speichenräder
fabrikneu. Vorlaufgestelle D15mm

Startpreis: 20,00 €

Kategorie: Ersatzteile



Katalognummer: 2260

Märklin S 0, 4 originale Speichenräder fabrikneu
für R910

Startpreis: 40,00 €

Kategorie: Ersatzteile



Katalognummer: 2261

Märklin, Box mit Glühbirnen E10

Startpreis: 20,00 €

Kategorie: Ersatzteile



Katalognummer: 2262

Märklin S 0, 2St. originale Vollscheiben
Gusseisenachsen

Startpreis: 60,00 €

Kategorie: Ersatzteile



Katalognummer: 2263

Märklin, Leerkarton von gelötetem
Stromlinienauto L42cm Z2

Startpreis: 40,00 €

Kategorie: Ersatzteile



Katalognummer: 2264

Märklin, S1 2 Stück 6-Loch originale
Gusseisenachsen

Startpreis: 90,00 €

Kategorie: Ersatzteile



Katalognummer: 2265

Märklin, original für Zugbeleuchtung

Startpreis: 10,00 €

Kategorie: Ersatzteile



Katalognummer: 2266

Märklin, Ersatzteil Box mit vielen Kleinteilen
,original

Startpreis: 20,00 €

Kategorie: Ersatzteile



Katalognummer: 2267

S 0, 4 Speichenradachsen fabrikneu

Startpreis: 20,00 €

Kategorie: Ersatzteile



Katalognummer: 2268

Märklin, S1 2 Stück 6-Loch originale
Gusseisenachsen

Startpreis: 90,00 €

Kategorie: Ersatzteile



Katalognummer: 2269

S 0, 4 Speichenradachsen für D-Zug Wagen

Startpreis: 20,00 €

Kategorie: Ersatzteile



Katalognummer: 2270

Märklin S 0, 4 originale Speichenräder fabrikneu für 890 u. 900

Startpreis: 20,00 €

Kategorie: Ersatzteile



Katalognummer: 2271

Märklin , 4 originale Speichenräder fabrikneu für 880 S0 und S1 Wagenachsen

Startpreis: 20,00 €

Kategorie: Ersatzteile



Katalognummer: 2272

Märklin, 7 diverse Originalschachteln

Startpreis: 50,00 €

Kategorie: Ersatzteile



Katalognummer: 2273

S 0, 4 Speichenradachsen fabrikneu

Startpreis: 20,00 €

Kategorie: Ersatzteile



Katalognummer: 2274

Märklin S 0, 4 originale Speichenräder fabrikneu. Vorlaufgestelle D15mm

Startpreis: 20,00 €

Kategorie: Ersatzteile



Katalognummer: 2275

Märklin, S2 2 Stück 4-Loch originale Gusseisenachsen

Startpreis: 160,00 €

Kategorie: Ersatzteile

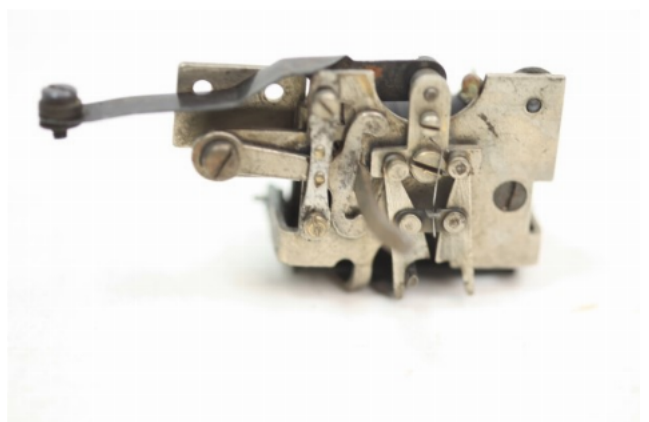


Katalognummer: 2276

Märklin, original komplette 64er Schaltung

Startpreis: 180,00 €

Kategorie: Ersatzteile



Katalognummer: 2277

S 0, 4 Speichenradachsen für D-Zug Wagen

Startpreis: 20,00 €

Kategorie: Ersatzteile



Katalognummer: 2750

Figuren Soldaten aus Guss uralt H8cm, Z2-

Startpreis: 20,00 €

Kategorie: Figuren



Katalognummer: 2751

Märklin, sehr frühe originale Zinnfiguren, vollplastisch. Beamter mit Bahnsteigkarren. H5,5cm Z1

Startpreis: 90,00 €

Kategorie: Figuren



Katalognummer: 2752

Kibri, sehr seltene Anzeigetafel. Werbung für Fahrt mit Schiff und Zeppelin H9cm Z1

Startpreis: 280,00 €

Kategorie: Figuren



Katalognummer: 2753

Märklin, 4 sehr frühe originale Zinnfiguren,
halbplastisch. H5cm Z1

Startpreis: 90,00 €

Kategorie: Figuren



Katalognummer: 2754

Märklin, 4 sehr frühe originale Zinnfiguren,
halbplastisch. H5cm Z1

Startpreis: 80,00 €

Kategorie: Figuren



Katalognummer: 2755

Märklin, sehr seltene frühe Originalfiguren in
sehr gutem Zustand . H 5,5cm Z1

Startpreis: 80,00 €

Kategorie: Figuren



Katalognummer: 2756

Märklin, S3 sehr seltene frühe Originalfigur in
sehr gutem Zustand . H 7cm Z1

Startpreis: 140,00 €

Kategorie: Figuren



Katalognummer: 2757

sehr große Figur Bauernfrau H9cm Z1

Startpreis: 60,00 €

Kategorie: Figuren



Katalognummer: 2758

Märklin, sehr seltene frühe Originalfiguren in sehr gutem Zustand . H 6cm Z1

Startpreis: 80,00 €

Kategorie: Figuren



Katalognummer: 2759

Märklin, Figuren 2 Bahnfiguren und 1 stehende Dame H5,5cm Z2

Startpreis: 120,00 €

Kategorie: Figuren



Katalognummer: 2760

sehr große Figur Dompteur Zirkusdirektor H9-14cm Z1

Startpreis: 70,00 €

Kategorie: Figuren



Katalognummer: 2761

Märklin, 3 sehr frühe originale Zinnfiguren,
vollplastisch. H5cm Z1

Startpreis: 70,00 €

Kategorie: Figuren



Katalognummer: 2762

Märklin, 3 sehr frühe originale Zinnfiguren,
halbplastisch. H5cm Z1

Startpreis: 70,00 €

Kategorie: Figuren



Katalognummer: 2763

Märklin, Figuren Damen sitzend H4,5cm Z2

Startpreis: 120,00 €

Kategorie: Figuren



Katalognummer: 2764

Schneepflug S0, 4 St.. Bahnbeamte, sehr gute
Replikas H5cm

Startpreis: 50,00 €

Kategorie: Figuren



Katalognummer: 2765

Märklin, sehr seltene frühe Originalfiguren in sehr gutem Zustand . H 6cm Z1

Startpreis: 90,00 €

Kategorie: Figuren



Katalognummer: 2766

Märklin, sehr seltene frühe Originalfigur in sehr gutem Zustand . H 6cm Z1

Startpreis: 90,00 €

Kategorie: Figuren



Katalognummer: 2767

Märklin, S0 Adlerzug 2 Originalfiguren H4,5cm Z1

Startpreis: 50,00 €

Kategorie: Figuren



Katalognummer: 2768

Märklin, sehr seltene frühe Originalfiguren in sehr gutem Zustand . H 6,5cm Z1

Startpreis: 90,00 €

Kategorie: Figuren



Katalognummer: 2769

Märklin,sehr seltene frühe Originalfiguren in sehr gutem Zustand . H 6,5cm Z1

Startpreis: 90,00 €

Kategorie: Figuren



Katalognummer: 2770

Heyde, 13 Stück Marinesoldaten mit Offizier. H5cm Z1

Startpreis: 160,00 €

Kategorie: Figuren



Katalognummer: 2771

Märklin,sehr seltene frühe Originalfiguren in sehr gutem Zustand . H 6,5cm Z1

Startpreis: 90,00 €

Kategorie: Figuren



Katalognummer: 2772

4 Kinderfiguren H10cm Z1-2

Startpreis: 40,00 €

Kategorie: Figuren



Katalognummer: 2773

Märklin, sehr frühe originale Zinnfiguren,
vollplastisch. 3 Beamte. H5cm Z1

Startpreis: 70,00 €

Kategorie: Figuren



Katalognummer: 2774

Märklin, sehr seltene frühe Originalfiguren in
sehr gutem Zustand . H 6cm Z1

Startpreis: 80,00 €

Kategorie: Figuren



Katalognummer: 2775

Märklin, 4 sehr frühe originale Zinnfiguren,
vollplastisch. H5cm Z1

Startpreis: 70,00 €

Kategorie: Figuren



Katalognummer: 2776

Märklin, 3 sehr frühe originale Zinnfiguren,
vollplastisch. H5cm Z1

Startpreis: 70,00 €

Kategorie: Figuren



Katalognummer: 2777

Elastolin, große Figur 2 Kinder H7-8cm Z1

Startpreis: 60,00 €

Kategorie: Figuren



Katalognummer: 2778

Märklin, Original uralt Lazarettwagenfiguren
4,5cm Z1

Startpreis: 60,00 €

Kategorie: Figuren



Katalognummer: 2779

Replika Löwe mit Drähten für S0 Tierwagen Z1

Startpreis: 40,00 €

Kategorie: Figuren



Katalognummer: 2780

Märklin, Eisenbahnfigur uralt mit Stift. Sehr
seltene Größe für Spur 3. H8cm Z1-2

Startpreis: 550,00 €

Kategorie: Figuren



Katalognummer: 2781

Elastolin, sehr große Figur Dame H12cm Z1

Startpreis: 120,00 €

Kategorie: Figuren



Katalognummer: 2782

Märklin, Original uralt Lazarettwagenfiguren 3,5-4,5cm Z1

Startpreis: 60,00 €

Kategorie: Figuren



Katalognummer: 2783

Märklin, sehr seltene frühe Originalfiguren in sehr gutem Zustand . H 5,5cm Z1

Startpreis: 90,00 €

Kategorie: Figuren



Katalognummer: 2784

Märklin, Figuren Herrend sitzend H5,5cm Z2

Startpreis: 180,00 €

Kategorie: Figuren



Katalognummer: 2785

Märklin, sehr seltene frühe Originalfiguren in sehr gutem Zustand . H 5cm Z1

Startpreis: 80,00 €

Kategorie: Figuren



Katalognummer: 2786

Märklin, Original uralt Lazarettwagenfiguren 4cm Z1

Startpreis: 70,00 €

Kategorie: Figuren



Katalognummer: 2787

Märklin, Signalglocke braun H 16cm Z2

Startpreis: 240,00 €

Kategorie: Figuren



Katalognummer: 2788

Märklin, Original uralt Lazarettwagenfiguren 5cm Z1

Startpreis: 60,00 €

Kategorie: Figuren



Katalognummer: 2789

Märklin, S3 original Märklin Eisenbahnerfigur mit Stift, erstklassiger Originalzustand. H8cm Z1

Startpreis: 750,00 €

Kategorie: Figuren



Katalognummer: 2790

Replik, große Fahrer- Figur H8cm Z1

Startpreis: 40,00 €

Kategorie: Figuren



Katalognummer: 2791

Märklin,sehr seltene frühe Originalfiguren in sehr gutem Zustand . H 5,5cm Z1

Startpreis: 80,00 €

Kategorie: Figuren



Katalognummer: 2792

Märklin,sehr seltene frühe Originalfiguren in sehr gutem Zustand . H 5,5cm Z1

Startpreis: 80,00 €

Kategorie: Figuren



Katalognummer: 2793

Märklin, sehr seltene frühe Original Sitzfigur Spur 0, in sehr gutem Zustand selten. H 4cm Z1

Startpreis: 120,00 €

Kategorie: Figuren



Katalognummer: 2794

Elastolin, sehr große Figur Reisender H12cm Z1

Startpreis: 120,00 €

Kategorie: Figuren



Katalognummer: 2795

Märklin, sehr seltene frühe Originalfigur in sehr gutem Zustand . H 6cm Z1

Startpreis: 90,00 €

Kategorie: Figuren



Katalognummer: 2796

Märklin, 3 sehr frühe originale Zinnfiguren, vollplastisch. H5cm Z1

Startpreis: 70,00 €

Kategorie: Figuren



Katalognummer: 2797

Märklin, sehr seltene frühe Originalfigur in sehr gutem Zustand . H 6cm Z1

Startpreis: 70,00 €

Kategorie: Figuren



Katalognummer: 2798

Märklin, Original uralt Lazarettwagenfiguren 4,5cm Z1

Startpreis: 70,00 €

Kategorie: Figuren



Katalognummer: 2799

Märklin, Figuren Herrend stehend H5,5cm Z2

Startpreis: 120,00 €

Kategorie: Figuren



Katalognummer: 2800

Pfeiffer Figuren 5 Stück H4-5.5cm Z2

Startpreis: 380,00 €

Kategorie: Figuren



Katalognummer: 2801

Märklin, Signalglocke blau H14cm Z2

Startpreis: 190,00 €

Kategorie: Figuren



Katalognummer: 2802

Elastolin, sehr große Figur Arbeiter H12cm Z1

Startpreis: 80,00 €

Kategorie: Figuren



Katalognummer: 2803

Märklin, 4 sehr frühe originale Zinnfiguren, halbplastisch. H5cm Z1

Startpreis: 110,00 €

Kategorie: Figuren



Katalognummer: 2804

Saba Bucherer, Chauffeur, exquisite Figur. H20cm Z1

Startpreis: 800,00 €

Kategorie: Figuren



Katalognummer: 2805

Märklin, sehr seltene frühe Originalfiguren in sehr gutem Zustand . H 5,5cm Z1

Startpreis: 90,00 €

Kategorie: Figuren



Katalognummer: 2806

Märklin, sehr frühe originale Zinnfiguren, halbplastisch. 2 Bahnsteigkarren H5cm Z1

Startpreis: 80,00 €

Kategorie: Figuren



Katalognummer: 2807

Märklin, sehr frühe originale Zinnfiguren, vollplastisch. 2 Streckenarbeiter. H5,5cm Z1

Startpreis: 70,00 €

Kategorie: Figuren



Katalognummer: 2808

Märklin, Original uralt Lazarettwagenfiguren 5cm Z1

Startpreis: 60,00 €

Kategorie: Figuren



Katalognummer: 2809

Märklin, sehr frühe originale Zinnfiguren,
vollplastisch. Tafel und Arbeiter. H5,5cm Z1

Startpreis: 60,00 €

Kategorie: Figuren



Katalognummer: 2810

Saba Bucherer, Rennfahrer, exquisite Figur.
H20cm Z1

Startpreis: 1.200,00 €

Kategorie: Figuren



Katalognummer: 3000

Schiffsständer für Märklin Uboote usw. L10cm

Startpreis: 50,00 €

Kategorie: Schiffe, Autos, Flugzeuge



Katalognummer: 3001

S0 Wasserturm American Fyer H25cm Z2

Startpreis: 40,00 €

Kategorie: Schiffe, Autos, Flugzeuge



Katalognummer: 3002

Märklin, Wellenfuss original, lange Ausführung.
L40cm Z1-2

Startpreis: 280,00 €

Kategorie: Schiffe, Autos, Flugzeuge



Katalognummer: 3003

Märklin, 2402 Zeppelin in Originalbox,
überlackiert und Fehlteile. Als Restauration oder
Ersatzteilobjekt. L32cm Z4-

Startpreis: 180,00 €

Kategorie: Schiffe, Autos, Flugzeuge



Katalognummer: 3004

Märklin, Gußauto Stromlinie im Märklin Karton
Z1-2

Startpreis: 150,00 €

Kategorie: Schiffe, Autos, Flugzeuge



Katalognummer: 3005

Märklin S 1, diverse Märklin Gußautos mit OKT

Startpreis: 40,00 €

Kategorie: Schiffe, Autos, Flugzeuge



Katalognummer: 3006

Märklin, Rennwagen rot für Autorennbahn
L19cm Z2-

Startpreis: 750,00 €

Kategorie: Schiffe, Autos, Flugzeuge



Katalognummer: 3007

Flugzeug Doppeldecker Uhrwerk L26cm Z3-

Startpreis: 30,00 €

Kategorie: Schiffe, Autos, Flugzeuge



Katalognummer: 3008

Hansom Cab

Startpreis: 300,00 €

Kategorie: Schiffe, Autos, Flugzeuge



Katalognummer: 3500

Plank Maschinenhalle mit Dama im
Spiritusbetrieb und Betriebsmodelle L40 Z2

Startpreis: 1.800,00 €

Kategorie: Dampfmaschinen, Betriebsmodelle



Katalognummer: 3501

Doppelaufzug Betriebsmodell H35cm Z3-4

Startpreis: 30,00 €

Kategorie: Dampfmaschinen, Betriebsmodelle

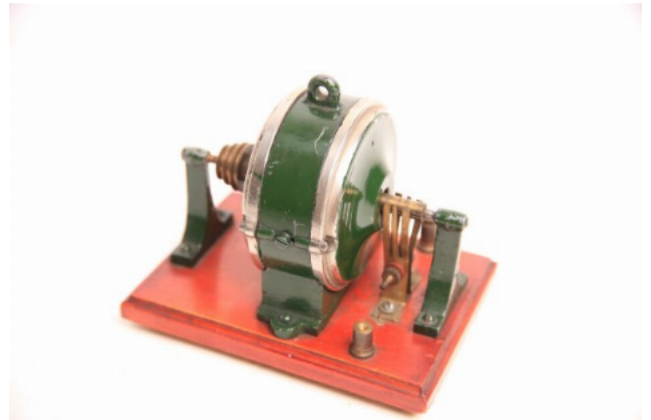


Katalognummer: 3502

Dynamo L13cm Z1-2

Startpreis: 30,00 €

Kategorie: Dampfmaschinen, Betriebsmodelle

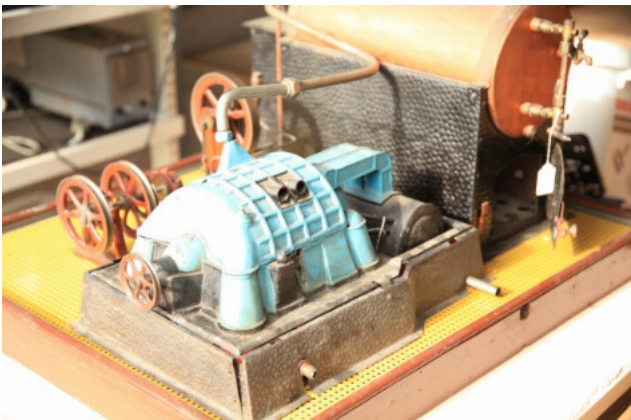


Katalognummer: 3503

Bischoff große Dampfturbine ca .1915 mit
Dampfspeisepumpe, Dynamo . Zum
Restaurieren. Originalzustand, Eine attraktive,
seltene und bisher einzig bekannte Maschine.
72cmx64cmx72cm

Startpreis: 3.400,00 €

Kategorie: Dampfmaschinen, Betriebsmodelle



Katalognummer: 3504

Betriebsmodelle Konvolut

Startpreis: 30,00 €

Kategorie: Dampfmaschinen, Betriebsmodelle



Katalognummer: 3505

Märklin, 402 Lokomobil
Verwandlungsdampfmaschine im Originalkarton
Z1-2

Startpreis: 400,00 €

Kategorie: Dampfmaschinen, Betriebsmodelle

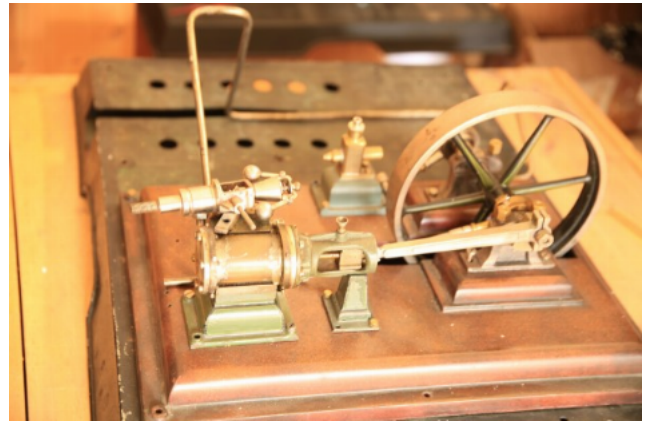


Katalognummer: 3506

Märklin, 4163/11/ N 94 Kovolut Hochdruck
Dampfanlage, funktionierender
Fliehkraftregulator zum Restaurieren. Kessel
fehlt. L47x61x67cm

Startpreis: 600,00 €

Kategorie: Dampfmaschinen, Betriebsmodelle

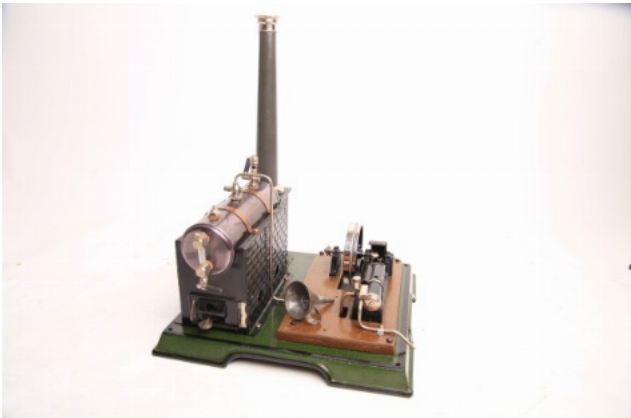


Katalognummer: 3507

Märklin, sehr schöne kleine Dampfmaschine
ohne Dynamo. 27x27cm Z1

Startpreis: 150,00 €

Kategorie: Dampfmaschinen, Betriebsmodelle

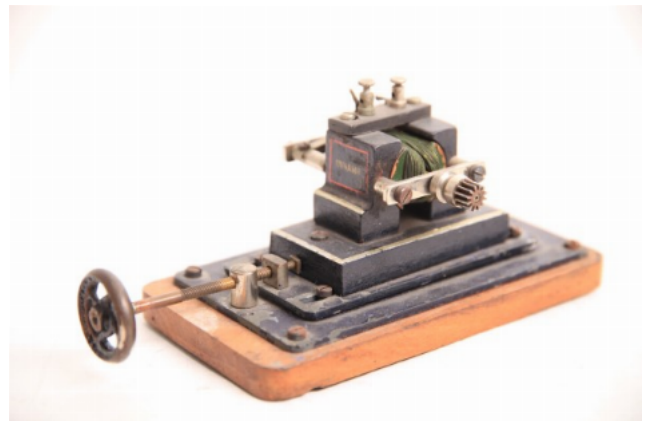


Katalognummer: 3750

Märklin, 3393/1 Dynamo Permanentmagnet auf
verschiebarer Metallplatte Zahnradantrieb. 4V
0,3 A Z2-

Startpreis: 260,00 €

Kategorie: Motoren, Dynamos



Katalognummer: 4000

Märklin, 1 Ordner mit diversen Märklin Katalogen Tin Plate Forum , Schienenanlagen etc.

Startpreis: 50,00 €

Kategorie: Literatur

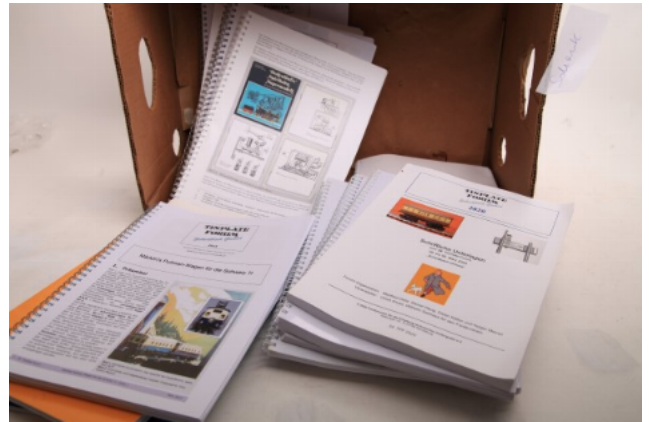


Katalognummer: 4001

Tin Plate Forum Unterlagen, verschiedener Jahre zu den Vortragsthemen

Startpreis: 40,00 €

Kategorie: Literatur

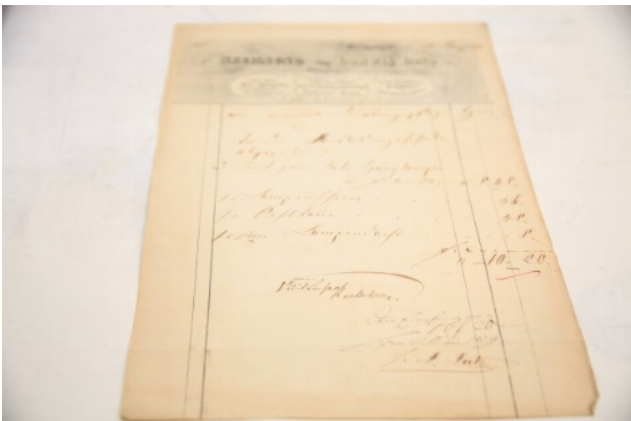


Katalognummer: 4002

Lutz Originalrechnung der Firma Lutz Ellwangen von 1859. DIN A4 Rarität.

Startpreis: 180,00 €

Kategorie: Literatur



Katalognummer: 4003

Wahnschaffe Rechnung original von 1891 über 52 Goldmark (Wasserwerk) 10x17cm

Startpreis: 40,00 €

Kategorie: Literatur



Katalognummer: 4750

Märklin, Marbi der kleine Metallbaukasten, noch original verpackt

Startpreis: 30,00 €

Kategorie: Metallbaukasten



Katalognummer: 5500

Märklin H0, Aufsteller für Messe usw. L85cm Z2

Startpreis: 240,00 €

Kategorie: Spur 00/H0



Katalognummer: 5501

Märklin H0, Museumswagen 1987 Fehldruck und 1991 Z1

Startpreis: 30,00 €

Kategorie: Spur 00/H0



Katalognummer: 5502

Märklin H0, Konvolut

Startpreis: 50,00 €

Kategorie: Spur 00/H0



Katalognummer: 6750

Trolley Bus Set

Startpreis: 40,00 €

Kategorie: Zubehör



Katalognummer: 6751

Märklin, Werbeartikel - Fernseher - äußerlich in der Form eines 50er Jahre Fernsehers, innen mit Beleuchtung und Motor, über den eine Filmvorlage alter Katalogbilder über den Bildschirm laufen. In Funktion. L36cmx30cm Z1-2

Startpreis: 1.500,00 €

Kategorie: Zubehör



Katalognummer: 6752

Märklin, imposanter Werbeaufsteller 1930er Jahre. Zum Aufklappen. L140cm Z1

Startpreis: 1.800,00 €

Kategorie: Zubehör



Katalognummer: 7000

Märklin, hübsches Badezimmer uralt mit Fliesenboden Ofen, Badewanne und Toilette. L42cm Z2

Startpreis: 1.800,00 €

Kategorie: Sonstiges



Katalognummer: 8000

Märklin, Baukasten Rennwagen mit Karton und Betriebsanleitung Z2

Startpreis: 400,00 €

Kategorie: Schiffe, Autos, Flugzeuge



Katalognummer: 8001

Märklin, JU52 Flugzeugbaukasten mit Karton und Betriebsanleitung Z2

Startpreis: 1.200,00 €

Kategorie: Schiffe, Autos, Flugzeuge



Katalognummer: 8002

Märklin S 1, Zugset im Originalkarton Lok 2588 mit Wagen 1892 und JEV1891 Z1-2

Startpreis: 180,00 €

Kategorie: Spur I (alt)



Katalognummer: 8003

Märklin, Kreisspiel in Originalbox Z2

Startpreis: 180,00 €

Kategorie: Zubehör



Katalognummer: 8004

Hersteller? Clown mit Uhrwerk H 20 Z2-

Startpreis: 240,00 €

Kategorie: Sonstiges



Katalognummer: 8005

Hersteller ? Banjospieler mit Uhrwerk H17 Z2-

Startpreis: 240,00 €

Kategorie: Sonstiges



Katalognummer: 8006

Hersteller ? Clown krabbelnd mit Uhrwerk L16cm Z2-

Startpreis: 240,00 €

Kategorie: Sonstiges



Katalognummer: 8007

Lehmann, Echo Motorrad mit Fahrer. Uhrwerk intakt . L22cm Z1-2

Startpreis: 750,00 €

Kategorie: Schiffe, Autos, Flugzeuge



Katalognummer: 8008

Wackel Ente mit Uhrwerk Z2-3

Startpreis: 60,00 €

Kategorie: Spur I (alt)



Katalognummer: 8009

Betriebsmodell, uralter Webstuhl, sehr seltenes Modell . 21x20cm Z2-

Startpreis: 190,00 €

Kategorie: Dampfmaschinen, Betriebsmodelle



Katalognummer: 8010

Märklin, Kerzenlampe uralt seltene höhere Ausführung, Kerzenkugel, Originalzustand H33cm Z1-2

Startpreis: 340,00 €

Kategorie: Eisenbahnzubehör



Katalognummer: 8011

Märklin, 2150 Bogenlampe Gittermast mit mechanischem Aufzug. H42cm Z2

Startpreis: 400,00 €

Kategorie: Signale, Lampen, Schilder



Katalognummer: 8012

Märklin, 2150 Bogenlampe Gittermast mit mechanischem Aufzug. H42cm Z2

Startpreis: 400,00 €

Kategorie: Signale, Lampen, Schilder



Katalognummer: 8013

Märklin, 2149 Märklin Kandelaber für Kaiseröl. H21cm Z1-2

Startpreis: 280,00 €

Kategorie: Eisenbahnzubehör



Katalognummer: 8014

Märklin, Strassenlaterne für Ölbeleuchtung. Originalzustand. H20cm Z1-2

Startpreis: 280,00 €

Kategorie: Eisenbahnzubehör



Katalognummer: 8015

Märklin, dreiarmige Bogenlampe für Kerzenbeleuchtung. H43cm Z1-2 &&EN
Maerklin, three-way (dreiarmige) arc lamp for candle light. H43cm Z1-2

Startpreis: 3.800,00 €

Kategorie: Signale, Lampen, Schilder



Katalognummer: 8016

Märklin, 2149/5 Kandelaber fünfarmig für Kaiseröl Beleuchtung. Original. H36cm Z2 &&EN
Maerklin, 2149/5 five-way (fünfarmiger) chandelier for oil lighting. Original. H36cm Z2

Startpreis: 3.800,00 €

Kategorie: Signale, Lampen, Schilder



Katalognummer: 8017

Bing, dreiarmige Kandelaber für elektrische Beleuchtung uralt. H31cm Z1-2

Startpreis: 1.900,00 €

Kategorie: Signale, Lampen, Schilder



Katalognummer: 8018

Dreiarmige Lampe, türkisfarben mit Spitz-Glühbirnen original. H40cm Z1

Startpreis: 1.800,00 €

Kategorie: Signale, Lampen, Schilder



Katalognummer: 8019

Dreiarmige Lampe, türkisfarben mit Spitz-Glühbirnen original. H40cm Z1

Startpreis: 1.800,00 €

Kategorie: Signale, Lampen, Schilder



Katalognummer: 8020

Märklin, 2050 Bogenlampe für Kerzenbeleuchtung H47cm Z2

Startpreis: 450,00 €

Kategorie: Signale, Lampen, Schilder



Katalognummer: 8021

Märklin, 2426 Kandelaber einarmig mit Lackschäden, sehr selten. H38cm Z2-

Startpreis: 1.500,00 €

Kategorie: Signale, Lampen, Schilder



Katalognummer: 8022

Märklin, Gittermastlampe für Kerzenbeleuchtung hellgrün H40cm Z2-3

Startpreis: 400,00 €

Kategorie: Signale, Lampen, Schilder

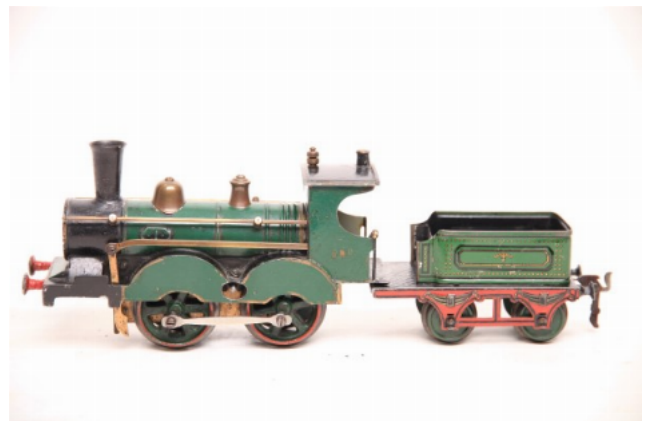


Katalognummer: 8023

Märklin S 1, B1021GNR England, beschriftet mit GNR, ca. 1902. Uhrwerk intakt, grün handlackiert mit besonders verkleideten Radhäusern. Rarität, bisher nur 2 Exemplare bekannt. L35cm Z1-2 &&EN Märklin S 1, B1021GNR England, labelled with GNR, ca. 1902. Clockwork intact, hand-painted green with specially covered wheel houses. Rarity, only 2 examples known so far. L35cm Z1-2

Startpreis: 2.400,00 €

Kategorie: Spur 0



Katalognummer: 8024

Märklin S 0, R990GNR England Dampflok grün.
Uhrwerk defekt L25cm Z2-3

Startpreis: 30,00 €

Kategorie: Spur 0



Katalognummer: 8025

Märklin S 0, TM1020LNER England. C-Tenderlok mit goldener LNER-Beschriftung.
Uhrwerk intakt. Handlackiert grün L24cm Z2-

Startpreis: 550,00 €

Kategorie: Spur 0



Katalognummer: 8026

Märklin S 0, B990 LNWR England Dampflok.
Uhrwerk intakt. Fixkupplung. L25cm Z2-

Startpreis: 50,00 €

Kategorie: Spur 0



Katalognummer: 8027

Märklin S 0, R1030GNR England. B-Dampflok.
Uhrwerk intakt. grün CL, Gamage Stempel an Lok und Tender. L27cm Z1-2

Startpreis: 140,00 €

Kategorie: Spur 0



Katalognummer: 8028

Märklin S 0, Zug England mit R1020GNR Lok und 1865/0GNR Wagen. B-Dampflok von 1904, handlackiert grün. Vernickeltes Gamageschild im Führerhaus. Uhrwerk vor und zurück intakt. Rarität Personenwagen 2-achsig mit Gamagestempel am Boden. Exakt passend zu vorgenannter Lok. L35cm Z2

Startpreis: 950,00 €

Kategorie: Spur 0



Katalognummer: 8029

Märklin S 0, R990 MR England Dampflok. rotbraun. Uhrwerk intakt. Ösenkupplung. L25cm Z2-

Startpreis: 50,00 €

Kategorie: Spur 0



Katalognummer: 8030

Bing; S 0 englische Tenderlokomotive 2B1 der LNWR , schwarz, Uhrwerk. L28cm Z2.

Startpreis: 280,00 €

Kategorie: Spur 0



Katalognummer: 8031

Bing S0, Tenderlok Uhrwerk, braun L21cm, Z2

Startpreis: 50,00 €

Kategorie: Spur 0



Katalognummer: 8032

Märklin S 0, TK1020LMS englische 2C2
Tenderlok der LMS, rotbraun. Uhrwerk läuft.
farblich restauriert. L34cm Z2-

Startpreis: 2.400,00 €

Kategorie: Spur 0



Katalognummer: 8033

Bing S0, 47480 LNER Tenderlok grün, Uhrwerk
intakt L22cm, Z2

Startpreis: 50,00 €

Kategorie: Spur 0



Katalognummer: 8034

Bing S0, 500 LNER 2B Tenderlok grün, Uhrwerk
hakt . L28cm, Z2

Startpreis: 60,00 €

Kategorie: Spur 0



Katalognummer: 8035

Bing S0, Tenderlok elektrisch schwarz L21cm,
Z2

Startpreis: 60,00 €

Kategorie: Spur 0



Katalognummer: 8036

Märklin S 0, T3130 LMS englische Tenderlok,
Schwachstrom 4 V, rotbraun. L19 Z2

Startpreis: 180,00 €

Kategorie: Spur 0



Katalognummer: 8037

Märklin S 0, E1020 LNWR.England, 2B-
Dampflok LNWR mit 3A-Tender. Uhrwerk intakt.
Venickeltes Gamage Schild im Führerhaus. 3
große Stirnlampen. Rarität. L35cm Z2 &&EN
Märklin S 0, E1020 LNWR.England, 2B steam
locomotive LNWR with 3A tender. Clockwork
intact. Gamage sign in the cab. 3 large
headlights. Rarity. L35cm Z2

Startpreis: 4.200,00 €

Kategorie: Spur 0



Katalognummer: 8038

Märklin S 0, E4020 MR England. Spiritus Dampflokomotive 2B von ca 1914 mit 3A - Tender. Beschriftet mit -999- und royalem Wappen. Handlackiert rotbraun. Vernickeltes Patentschild im Führerhaus. Leichte Brandspuren. L40cm Z2 &&EN Märklin S 0, E4020 MR England. Spiritus steam locomotive 2B from about 1914 with a 3A tender. Lettered with -999- and royal coat of arms. Hand-painted red-brown. Nickel-plated patent plate in the driver's cab. Slight traces of fire. L40 Z2

Startpreis: 1.800,00 €

Kategorie: Spur 0

**Katalognummer: 8039**

Märklin S 0, CE4020 LNWR England, Spiritus Dampflokomotive 2B1, 2 Öler, Sicherheitsventil, Dampfpeife und Brenner. Nicht katalogisiert, bishr nur 3 Exemplare bekannt. L41cm Z1-2 &&EN Märklin S 0, CE4020 LNWR England, Spiritus steam locomotive 2B1, 2 oilers, safety valve, steam whistle, and burner. Not cataloged, only 3 examples known. L41cm Z1-2

Startpreis: 2.400,00 €

Kategorie: Spur 0



Katalognummer: 8040

Märklin S 0, R4020 LNWR England, größte B Spiritus Dampflok der LNWR - George the Fifth - von ca. 1916. 2 Stirnlampen. Nicht katalogisiert. Rarität. L39 Z2 &&EN Märklin S 0, R4020 LNWR England, largest B Spiritus steam locomotive of the LNWR - George the Fifth - from approx. 1916. 2 headlights. Not cataloged. Rarity. L39 Z2

Startpreis: 2.400,00 €

Kategorie: Spur 0



Katalognummer: 8041

Märklin S 0, E4020 LSWR England. Spirituslok 2B von 1914, beschriftet mit -310- und -LSWR-.. Eine wunderschöne Maschine in toller Farbgebung. Handlackiert hellgrün/braun mit Sicherheitsventil, Dampfpeife und Brenner. Nicht katalogisiert, Rarität. L Z2 &&EN Märklin S 0, E4020 LSWR England. Spirit locomotive 2B from 1914, labeled -310- and -LSWR-.. A beautiful machine in a great color scheme. Hand painted light green/brown with safety valve, steam whistle and burner. Not catalogued, rarity. L Z2

Startpreis: 5.200,00 €

Kategorie: Spur 0



Katalognummer: 8042

Märklin S 1, E1021 GWR - La France - englische 2B2 Dampflok mit 3achsigen Tender, davon 2achsiges Drehgestell beweglich, auf dem Tender das GWR Symol. Sehr seltene Maschine im Originalzustand, Lok mit Krakelees. Im englischen special supplementary catalogue von 1906. Mit Gamage Schild im Führerhaus. L56cm Z2 &EN Märklin S 1, E1021 GWR - La France - English 2B2 steam locomotive with 3-axle tender, of which 2-axle bogie is movable, with the GWR symbol on the tender. Very rare machine in original condition, locomotive with craquelure. In the English special supplementary catalog from 1906. With Gamage sign in the driver's cab. L56cm Z2

Startpreis: 4.800,00 €

Kategorie: Spur I (alt)



Katalognummer: 8043

Märklin S 1, 3021 CLR Central London Railroad, blau. Starkstrom Vollbahnlok mit Umschalter am Dach. L23 Z1-2 &EN Märklin S1, 3021 CLR Central London Railroad, blue. High voltage (Vollbahnlok) locomotive with switch on roof. L23 Z1-2

Startpreis: 3.000,00 €

Kategorie: Spur I (alt)



Katalognummer: 8044

Märklin S 1, 1821 CLR Durchgangswagen
Central London, blau-creme von 1902. L20cm
Z1-2 &&EN Märklin S1, 1821 CLR
(Durchgangswagen) Central London, blue-
creme dating back to 1902. L20cm Z1-2

Startpreis: 2.400,00 €

Kategorie: Spur I (alt)

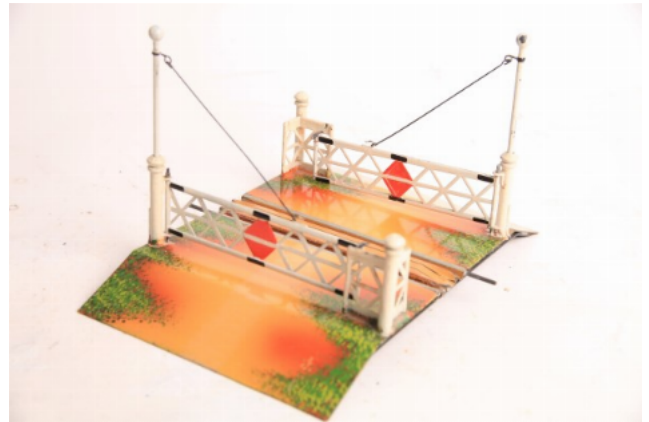


Katalognummer: 8045

Märklin S 0, 2822 Bahnübergang England uralt,
in sehr guten Originalzustand. L28cm Z1-

Startpreis: 440,00 €

Kategorie: Eisenbahnzubehör



Katalognummer: 8050

Märklin S 0, 2925 Pullman, amerikanischer
Aussichtswagen dunkelgrün, mit
Innenbeleuchtung. L53cm Z1 &&EN Märklin S 0,
2925 Pullman, American observation car, dark
green, with interior lighting. L53cm Z1

Startpreis: 3.800,00 €

Kategorie: Spur 0



Katalognummer: 8051

Märklin S 1, 1883 amerikanischer Gepäck und
Raucherwagen - Congressional Limited -. mit
Inneneinrichtung. Creme. L25cm Z1-2 &&EN
Märklin S 1, 1883 American luggage and
smoking car - Congressional Limited -. with
interior. cream. L25cm Z1-2

Startpreis: 2.400,00 €

Kategorie: Spur I (alt)



Katalognummer: 8052

Märklin S 1, AAH3021 2C1 amerikanische Lokomotive der NYC&HR mit Tender. Elektrisch. Dunkelgrün/Schwarz. Die Lok mit farblicher Restauration Schellack. L60cm Z2- &&EN
Märklin S 1, AAH3021 2C1 American locomotive of the NYC&HR with tender. Electric. Dark green/black. The locomotive with color restoration shellac. L60cm Z2-

Startpreis: 4.400,00 €

Kategorie: Spur I (alt)



Katalognummer: 8053

Märklin S1 2928 Oil Car Arizona, L32cm, Z2

Startpreis: 180,00 €

Kategorie: Spur I (alt)



Katalognummer: 8055

Märklin AB1020 S0 Amerika Dampflok mit Tender. von ca. 1904. Uhrwerk läuft, muss aber gerichtet werden. Vor-und Rückwärtslauf. L27cm Z2

Startpreis: 400,00 €

Kategorie: Spur 0



Katalognummer: 8056

Märklin S 0, 2934 Caboose Car Amerika. NYC&HR. 2 Perrons. braun., Ösenkupplung. L18 Z2-

Startpreis: 480,00 €

Kategorie: Spur 0



Katalognummer: 8057

Märklin S 0, Personenwagen Amerika, Eagle Car. Von ca. 1900. Orange. Teil von Kupplung fehlt. L17cm Z2 &&EN Märklin S 0, passenger car America, Eagle Car. From around 1900. orange. Part of coupling missing. L17cm Z2

Startpreis: 2.400,00 €

Kategorie: Spur 0



Katalognummer: 8058

Märklin S1 2932 PRR Plattenwagen braun, L32cm, Z1-2

Startpreis: 90,00 €

Kategorie: Spur I (alt)



Katalognummer: 8059

Märklin S0 Strassenbahnwagen Amerika (3rd Avenue) von ca.1910, ohne Beschriftung. Mit Inneneinrichtung. Lampensteg innen fehlt . Eine Kupplung defekt. Sehr selten. L23 Z2- &&EN Maerklin S0, Tramwagon America (3rdAvenue) dating back to ca. 1910, no lettering. With interior decoration. Lamp bridge missing inside. One clutch defective. Very rare. L23 Z2-

Startpreis: 4.800,00 €

Kategorie: Spur 0



Katalognummer: 8060

Märklin S 0, 2955 Caboose Wagen PRR um 1902, mit originalelem Ofen. L13cm Z1-2

Startpreis: 550,00 €

Kategorie: Spur 0



Katalognummer: 8061

Märklin S 1, 3201 Tunnellok 4-achsig USA. Extrem seltene Lok und nur wenige sind bekannt. Diese Lok ist prädestiniert als Zugmaschine der amerikanischen Bierwagen Serie. In absolutem sehr gutem Originalzustand. Am Unterboden Lötstellen des Kuhfängers. L32cm Z1-2 &&EN Maerklin S1, 3201 tunnel loco 4-axes USA. Extremely rare loco and very little are known. This loco was destined to be a traction Loco of the American Beerwagon series. In absolutely outstanding original condition. Some soldering spots on underside of the cow catcher. L32cm Z1-2

Startpreis: 9.000,00 €

Kategorie: Spur I (alt)



Katalognummer: 8062

Märklin S 1, 2960 'Anheuser Busch Budweiser' Brauereiwagen von 1906, Amerika, handlackiert, Originalzustand L 35cm, Z1-2 &&EN Märklin S 1, 2960 'Anheuser Busch Budweiser' brewery car from 1906, America, hand-painted, original condition L 35cm, Z1-2

Startpreis: 8.500,00 €

Kategorie: Spur I (alt)



Katalognummer: 8063

Märklin S1, 2959S Schlitz Brauereiwagen von 1906, amerikanisch, handlackiert, frühe Ausführung mit Hakenkupplung, Originalzustand, selten, L 28cm Z2+ &&EN
Märklin S1, 2959S Schlitz brewery car from 1906, American, hand-painted, early version with hook coupling, original condition, rare, L 28cm Z2+

Startpreis: 9.500,00 €

Kategorie: Spur I (alt)



Katalognummer: 8064

Märklin 2935 S1 Tomato Heinz Ketchup für Amerika, '424' handlackiert L30cm Z1-2 &&EN
Märklin 2935 S1 Tomato Heinz Ketchup for America, '424' hand-painted L30cm Z1-2

Startpreis: 3.400,00 €

Kategorie: Spur I (alt)



Katalognummer: 8065

Märklin S 1, 2959P, Pabst Brauereiwagen von 1906, Amerika, grau-blau/braun handlackiert, frühe Ausführung mit Hakenkupplung, Originalzustand ,L 28cm, Z1-2 &&EN Märklin S 1, 2959P, Pabst brewery car from 1906, America, grey-blue/brown hand-painted, early version with hook coupling, original condition, L 28cm, Z1-2

Startpreis: 7.500,00 €

Kategorie: Spur I (alt)



Katalognummer: 8066

Märklin S 1, AB1021 Amerikanische Dampfloek mit Tender, Kuhfänger und Glocke Uhrwerk intakt. LL40cm Z2

Startpreis: 1.500,00 €

Kategorie: Spur I (alt)

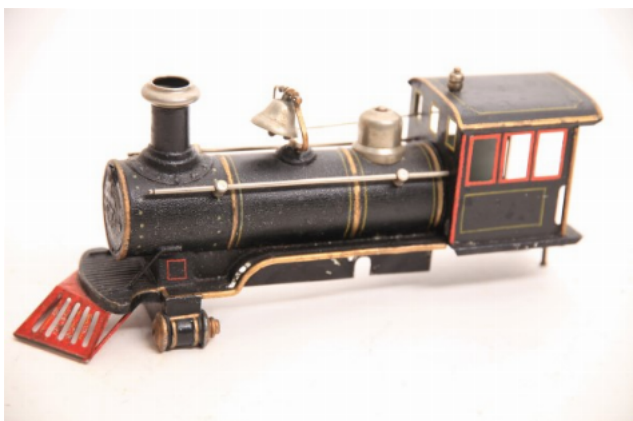


Katalognummer: 8067

Märklin S 1, Gehäuse von amerikanischer Dampfloek Z1-2

Startpreis: 300,00 €

Kategorie: Ersatzteile



Katalognummer: 8068

Märklin, S2 2142 früher Märklin Bahnhof vor 1900. Original mit farblichen Ausbesserungen, Originalschild. Fehlende Stützen und Hallen als Ersatzteil in dieser Auktion. L65cm Z2-

Startpreis: 8.000,00 €

Kategorie: Eisenbahnzubehör



Katalognummer: 8069

5 St. Replika Säulen für Märklin Bahnhof
Katalognr. 8068 , H9cm

Startpreis: 80,00 €

Kategorie: Ersatzteile



Katalognummer: 8070

Märklin, Hallen für nebenstehenden 2142
Bahnhof. Eine Stützenreihe fehlt. L 48cm
Märklin, halls for the adjacent 2142 station. One
row of supports is missing. L 48cm

Startpreis: 1.000,00 €

Kategorie: Eisenbahnzubehör



Katalognummer: 8071

Märklin, 3739 S3 Stellwerk, Starkstrom, großes Modell mit 12 Kippschalter, 4 Drucktaster, 6 Drehschalter, 1 Doppelpoliger Umschalter für Drehscheibe und 1 Geschwindigkeitsregler für die Bahn, 3 Lampen als Vorwiderstand für die Netzspannung und ein elektrisches Läutwerk. Das einzige Stellwerk dieser Art mit dieser Ausführung und extrem selten, im Katalog Frankreich von 1913 für 175 Fr. ! L40x35x14, Z1- &&EN Maerklin, 3739 S3 signal box, high voltage, large model with 12 switches, 4 push buttons, 6 turn switches, 1 double pole switch for a hub and 1 speed controller for rails, 3 lamps as series resistor for voltage and electric ringing mechanism. The only signal box of this kind with this design and extremely rare, in catalogue France dating back to 1913 for 175 Franc. ! L40x35x14, Z1-

Startpreis: 14.000,00 €**Kategorie:** Spur II (und größer)**Katalognummer:** 8072

Märklin S 1, W2361 Electric Tramway, Uhrwerk-Starßenbahn-Motorwagen, blau-weiß mit imitiertem Stromabnehmer. Uhrwerk intakt. Mit Halte/Auslösevorrichtung. L22cm Z2 &&EN Maerklin S1, W2361 Electric tramway, clockwork-tram-engine wagon, blue-white with imitated pantograph. Clockwork intact. With switch. L22cm Z2

Startpreis: 5.000,00 €**Kategorie:** Spur I (alt)

Katalognummer: 8073

Märklin S 1, W1031 Franz. Strassenbahn
Motorwagen Uhrwerk intakt. Blau/weiß. Mit
Halte/Auslösevorrichtung. Originalzustand. 1
Kupplung defekt. L22cm Z2+

Startpreis: 4.800,00 €

Kategorie: Spur I (alt)



Katalognummer: 8074

Märklin, 1841K/3 S3 Kaiserwagen grün,
Personenwagen -500- mit Innenrichtung. Mit
Wappen der Kaiserkrone. Originalzustand.
L45cm Z1-2 &&EN Maerklin, 1841K/3 S3
Imperial (Kaiser) wagon green, passenger
wagon -500- with interior decoration. With
imperial coat of arms. Original condition. very
rare. L45cm Z1-2

Startpreis: 20.000,00 €

Kategorie: Spur II (und größer)



Katalognummer: 8075

Märklin, 1842K/3 S3 Kaiserwagen braun, Speisewagen mit Inneneinrichtung. Mit Wappen der Kaiserkrone. Originalzustand. L45cm Z1-2
&&EN Maerklin, 1841K/3 S3 Imperial wagon, brown colour, passenger wagon -500- with interior decoration. With imperial coat of arms. Original condition. Very rare. L45cm Z1-2

Startpreis: 20.000,00 €

Kategorie: Spur II (und größer)



Katalognummer: 8076

Märklin S 0, 2875/0 Frankreich PLM-Wagen II.Klasse gelb/schwarz handlackiert in altem Märklin OK ohne Etikett. L30cm Z2

Startpreis: 550,00 €

Kategorie: Spur 0



Katalognummer: 8077

Märklin S 0, ME66/12920 Französische Lok mit Tender 2D1, grau mit Heusinger Steuerung. L59cm Z2+

Startpreis: 2.400,00 €

Kategorie: Spur I (alt)



Katalognummer: 8078

Märklin S 1, CV4021 -Coup Vent- Französische Lok mit Tender. Dunkelgrün Uhrwerk läuft. L50cm Z2-

Startpreis: 3.200,00 €

Kategorie: Spur I (alt)



Katalognummer: 8079

Märklin S 1, 4021 PLM Frankreich, Echtdampf Spirituslok 2C1, schwarz, mit 4-achsigem Tender, Blechräder, runde Zylinderabdeckung, Lok in glänzendem Schwarz. L74cm, Z1-2

Startpreis: 3.600,00 €

Kategorie: Spur I (alt)



Katalognummer: 8080

Märklin S 1, 2996 1945G PLM Personenwagen 1. Klasse, Frankreich, rot-schwarz mit zugehöriger blaugrauer Inneneinrichtung und Beleuchtung, Oberlichtdach mit Trompetenlüfter, Blechdrehgestelle, L53cm, Harmonikaverbindung, Z1-2

Startpreis: 3.400,00 €

Kategorie: Spur I (alt)



Katalognummer: 8081

Märklin S 1, 1945G PLM Personenwagen Frankreich, gelb-schwarz, 2. Klasse mit zugehöriger PLM Inneneinrichtung blau, Oberlichtdach mit Trompetenlüfter, Gußdrehgestelle, Harmonikaverbindung, 4 Figuren, L53cm, Z1-2

Startpreis: 3.800,00 €

Kategorie: Spur I (alt)



Katalognummer: 8082

Märklin S 1, 1945G PLM Personenwagen 3. Klasse, Frankreich, grün- braun, gelbe Inneneinrichtung, Oberlichtdach mit Trompetenlüfter, Gußdrehgestelle, Blechdrehgestelle, mit Harmonikaverbindung, L53cm, Z1-

Startpreis: 3.200,00 €

Kategorie: Spur I (alt)



Katalognummer: 8083

Märklin S 1, 1947 G PLM CIWL Voiture Lits blau, mit Schlafwagen-Inneneinrichtung und Oberlichtdach, mit 6 Trompetenlüfter, Harmonikaverbindung, Blechdrehgestelle L54cm, Z1-2

Startpreis: 5.000,00 €

Kategorie: Spur I (alt)



Katalognummer: 8084

Märklin S 1, 2997 Postwagen Frankreich, Postes et Telegraph PLM No. 522 rotbraun, Oberlichtdach, mit Toilette und mit Inneneinrichtung sehr selten!, Gußdrehgestelle, L49cm, Z1- Katalog Frankreich 1913/14 P14 S.48

Startpreis: 1.700,00 €

Kategorie: Spur I (alt)



Katalognummer: 8085

Märklin S 1, 2995 Gepäckwagen PLM Frankreich, grün, mit 4 Schiebetüren, 4 Fahnen und Inneneinrichtungsabteil, 1 Bahnbeamter, ein Endstück von Kupplung fehlt. L 53cm, Z1-2 Franz. Katalog 1913/14 P14 S.47

Startpreis: 900,00 €

Kategorie: Spur I (alt)



Katalognummer: 8086

Märklin S 1, PLM Tender zu 4021 PLM Lok, olivgrün mit spiritusführendem Tank. L31cm Z2

Startpreis: 600,00 €

Kategorie: Spur I (alt)



Katalognummer: 8087

Märklin, 2093 großer Fahrkartenschrank mit den dazugehörigen Fahrkarten. H28cm Z2-3

Startpreis: 460,00 €

Kategorie: Eisenbahnzubehör

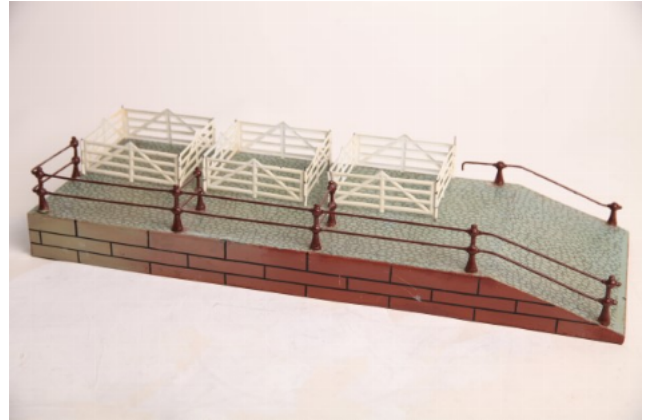


Katalognummer: 8088

Märklin S 1, 2552/1 Vieh-Verladerampe von 1905, Übergangstück fehlt. L48cm Z2

Startpreis: 1.800,00 €

Kategorie: Eisenbahnzubehör



Katalognummer: 8089

Märklin, Ladebrücke für Viehrampe L6cm Z1

Startpreis: 120,00 €

Kategorie: Eisenbahnzubehör



Katalognummer: 8090

Märklin, 2107 Viehrampe grau Originalzustand L16cm Z1-2

Startpreis: 280,00 €

Kategorie: Eisenbahnzubehör



Katalognummer: 8091

Carette Automobil offene 4-sitzige Limousine ca. 1909, Uhrwerk intakt und in seltener dunkelblauer handbemalter Farbe , Gummireifen und dunkelroten Sitze mit zwei Lampen in fast neuwertigem Originalzustand und Unterteil OKT. Mit zwei Original Figuren - Fahrerfigur an Beine geklebt und Dame. L32cm Z1 &&EN Carette automobile open 4-seater limousine ca. 1909, clockwork intact and in rare dark blue hand-painted color, rubber tires and dark red seats with two lamps in almost new original condition and lower part OKT. With two original figures - driver figure glued to legs, and a lady. L32cm Z1

Startpreis: 9.500,00 €

Kategorie: Schiffe, Autos, Flugzeuge



Katalognummer: 8092

Märklin, 5208 Auto-Luxuswagen, gelb, mit funktionierendem Uhrwerk. Offene Karosserie, Windschutzscheibe fehlt. Ersatzfahrer. L30cm Z1-2

Startpreis: 1.500,00 €

Kategorie: Schiffe, Autos, Flugzeuge



Katalognummer: 8093

Märklin, Spitzkühler Auto Uhrwerk intakt, sehr guter Originalzustand. Cremegrau L29cm Z1-

Startpreis: 1.900,00 €

Kategorie: Schiffe, Autos, Flugzeuge



Katalognummer: 8094

Märklin, 5213 Automobil- Droschke - Taxi - von ca. 1904. Kräftiges Uhrwerk intakt. Extrem seltenes Exemplar in sehr gutem Originalzustand. Verstellbares Lenkrad für Kurvenfahrt, braun. L22cm Z1-2 &&EN Märklin, 5213 Automobile-Droschke - Taxi- dating back to ca. 1904. Strong clockwork intact. Extremely rare automobile in incredible original condition. Adjustable steering wheel for turning, brown colour. Extremely rare. L22cm Z1-2

Startpreis: 32.000,00 €

Kategorie: Schiffe, Autos, Flugzeuge



Katalognummer: 8095

Märklin, 5206G Automobile Phaeton ca. 1904 im sehr guten Originalzustand, mit starkem Uhrwerk intakt, sehr guter Lauf mit Handbremse. Das Lenkrad ist für Kurvenfahrt einstellbar. Die große Version mit 4 Laternen . Blau. Mit Figuren - Chauffeur, Herr und Dame. L31cm Z1-2 &&EN Maerklin, 5206G Automobile Phaeton dating back to ca. 1904 in excellent good original condition, with strong, intact clockwork, runs good with hand brake. Steering wheel is adjustable for turning. Large version with 4 lanterns. Blue. With chauffeur, man and lady. L31cm Z1-2

Startpreis: 26.000,00 €

Kategorie: Schiffe, Autos, Flugzeuge



Katalognummer: 8096

Märklin, 8247, der seltene Feuerwehr-Mannschaftswagen mit 8 original Feuerwehrmänner, Schlauchhaspel und Glocke. Originalzustand. Leiter zum Hochdrehen. L22cm Z2 &&EN Märklin, 8247, the rare fire department vehicle with 8 original firemen, hose reel and bell. Original condition. Ladder to turn up. L22cm Z2

Startpreis: 8.000,00 €

Kategorie: Schiffe, Autos, Flugzeuge



Katalognummer: 8097

Tricycle Fahrer mit Uhrwerk eventuell Frankreich mit Fahrer. Vorderrad für Kurvenfahrt einstellbar. Sehr seltenes frühes Teil. L20cm Z1-2 &&EN Tricycle with clockwork, possibly France with driver. Front wheel adjustable for cornering. Very rare early part. L20cm Z1-2

Startpreis: 1.400,00 €

Kategorie: Schiffe, Autos, Flugzeuge



Katalognummer: 8100

Märklin, 2180 S0-S2, Bahnübergang mit Warteunterstand von 1906. Klingelwerk mit Schrankenbetätigung in Funktion. L36 Z2+

Startpreis: 1.800,00 €

Kategorie: Eisenbahnzubehör



Katalognummer: 8101

Märklin, S0-S3, 2170R Wärterhaus mit Rauhputz. Läutwerk intakt. L26cm Z2-3

Startpreis: 850,00 €

Kategorie: Eisenbahnzubehör



Katalognummer: 8102

Märklin, 2058 Laufkran mit Laufkatze von 1898, blau, mit seltenem Schild 'Achtung wenn Kranbetrieb' 37x30cm Z2+ Kat. F T18

Startpreis: 1.900,00 €

Kategorie: Eisenbahnzubehör



Katalognummer: 8103

Märklin, 2254 2418 Läutwerk S1-S3 ausziehbar, Doppelschlagwerk, mit Schlüssel. Z2

Startpreis: 280,00 €

Kategorie: Spur II (und größer)



Katalognummer: 8104

Märklin S 0, CER66/12920 Dampflok mit Tender grau, im Schwarzbereich mit farbl.

Ausbesserungen L43cm Z2-

Startpreis: 1.100,00 €

Kategorie: Spur 0



Katalognummer: 8105

Märklin S 0, 1020 ca 1905 Dampflok mit vor-
zurück und Bremse, Uhrwerk in Funktion.

L26cm Z2

Startpreis: 180,00 €

Kategorie: Spur 0



Katalognummer: 8106

Märklin S 0, E1020 Dampflok mit Tender.

Uhrwerk intakt. Dach farblich ausgebessert.

L32cm Z2

Startpreis: 240,00 €

Kategorie: Spur 0



Katalognummer: 8107

Märklin S 0, 2177 Früher Möbelwagen, original mit 1818 Niederbordwagen. Eine Kupplung fehlt. L17cm Z2+ Märklin S 0, 2177 Early furniture van, original with 1818 low-sided wagon. One coupling is missing. L17cm Z2+

Startpreis: 2.600,00 €

Kategorie: Spur 0



Katalognummer: 8108

Märklin S 1, 1877/1 Möbeltransportwagen mit Deichsel, blau, Aufschrift 'Internationale Möbel Transport Gesellschaft', mit Kutscher, Dach restauriert. L17,5cm, Z2

Startpreis: 1.600,00 €

Kategorie: Spur I (alt)



Katalognummer: 8109

Märklin S 0, 1880 Kranwagen sehr selten, nur wenige Stücke bekannt. Inneneinrichtung und Kranbetrieb mit guter Funktion, Originalzustand. L20cm Z2 &&EN Maerklin S 0, 1880 very rare Crane wagon, just a few pieces are known. Interior decoration and good crane function, original condition. L20cm Z2

Startpreis: 7.500,00 €

Kategorie: Spur 0



Katalognummer: 8110

Märklin S 0, 2993 Gefangenenwagen dunkelgrün, mit Inneneinrichtung. Dach farblich ausgebessert L13cm Z1-2

Startpreis: 1.800,00 €

Kategorie: Spur 0



Katalognummer: 8111

Märklin S 0, 1911 Kleintierwagen dunkelbraun.
L12cm Z2

Startpreis: 300,00 €

Kategorie: Spur 0



Katalognummer: 8112

Märklin S 0, 1923 Autotransportwagen
dunkelblau - Auto siehe Katalognr. 8134
L12,5cm Z2

Startpreis: 800,00 €

Kategorie: Spur 0

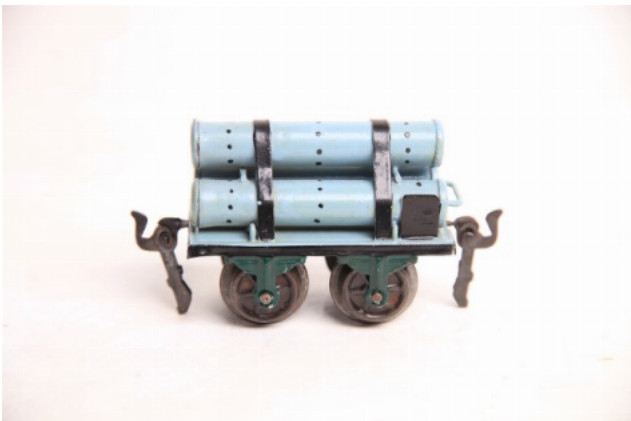


Katalognummer: 8113

Märklin S 0, 1813 sehr seltener Gasröhrenwagen.
Sehr guter Originalzustand L9cm Z1-

Startpreis: 480,00 €

Kategorie: Spur 0



Katalognummer: 8114

Märklin S 0, 1812 Petroleumwagen, vor 1900
ohne Puffer, hellbraun. guter Originalzustand.
L8cm Z1--2

Startpreis: 280,00 €

Kategorie: Spur 0



Katalognummer: 8115

Märklin S 0, 1808 Bierwagen Export. erste Ausführung mit Ösenkupplung ohne Puffer. Sehr guter Originalzustand L9cm Z1-

Startpreis: 480,00 €

Kategorie: Spur 0



Katalognummer: 8116

Märklin S 0, 1826 Cisternenwagen mit originalemb Ablasshahn L12cm Z1-2

Startpreis: 340,00 €

Kategorie: Spur 0



Katalognummer: 8117

Märklin S 0, 1858 Kranwagen 10 000 K , funktionierender Kranbetrieb. Originalzustand. L14cm Z1-2

Startpreis: 480,00 €

Kategorie: Spur 0



Katalognummer: 8118

Märklin S 0, 1888 Schneepflugwagen uralt, mit der einzig richtigen Spur 0- Schneepfluglampe. Sehr guter Originalzustand. L15cm Z1-

Startpreis: 650,00 €

Kategorie: Spur 0



Katalognummer: 8119

Märklin S 0, 1804 Gepäckwagen mit
Bremsenhaus L11cm, Z2

Startpreis: 30,00 €

Kategorie: Spur 0



Katalognummer: 8120

Märklin S 0, 1817 offener Güterwagen mit
Bremsenhaus L9,5 Z2

Startpreis: 30,00 €

Kategorie: Spur 0



Katalognummer: 8121

Märklin S 1, 1858 Kranwagen in Funktion.
Originalzustand L 18cm Z1-2

Startpreis: 480,00 €

Kategorie: Spur I (alt)



Katalognummer: 8122

Märklin S 0, D1020 Dampflok mit Tender.
Schwarz. Uhrwerk

Startpreis: 280,00 €

Kategorie: Spur 0



Katalognummer: 8123

Märklin S 0, 1843 Schlafwagen teak mit Inneneinrichtung L17,5cm Z1

Startpreis: 400,00 €

Kategorie: Spur 0



Katalognummer: 8124

Märklin S 0, 1844 Post und Gepäckwagen mit Inneneinrichtung L 17,5 Z1

Startpreis: 400,00 €

Kategorie: Spur 0



Katalognummer: 8125

Märklin S 0, 184 Speisewagen teak mit Inneneinrichtung L17,5cm Z2

Startpreis: 400,00 €

Kategorie: Spur 0



Katalognummer: 8126

Märklin S 0, 1841 Personenwagen dunkelgrün mit Inneneinrichtung 2 Figuren L17,5cm Z1-2

Startpreis: 400,00 €

Kategorie: Spur 0



Katalognummer: 8127

Märklin S 0, 1843 K Kaiserwagen Schlafwagen mit Inneneinrichtung. L17,5cm Z2+ Märklin S 0, 1843 K Kaiserwagen sleeping car with interior. L17.5cm Z2+

Startpreis: 1.800,00 €

Kategorie: Spur 0



Katalognummer: 8128

Märklin S 0, 1847K Kaiserzug Salonwagen mit Mitteleinstieg. Mit Inneneinrichtung. L17,5cm Z1- Märklin S 0, 1847K Kaiserzug saloon car with central entrance. With interior fittings. L17.5cm Z1-

Startpreis: 3.400,00 €

Kategorie: Spur 0



Katalognummer: 8129

Märklin S 0, 1847 Süd Epress Salon Wagen mit Mitteleinstieg.blau. Inneneinrichtung mit 2 Figuren. 1 Kupplung defekt. L17,5cm Z2- Märklin S 0, 1847 South Epress salon car with center entrance. Blue. Interior with 2 figures. 1 coupling defective. L17.5cm Z2-

Startpreis: 1.800,00 €

Kategorie: Spur 0



Katalognummer: 8130

Märklin S 0, 1848 Sanitätswagen mit fest eingebauter Inneneinrichtung. In dieser Ausführung mit 2 Rot Kreuz Symbolen und Fenster äußerst selten. Gestell mit Tragen fehlt. L17,5cm Z2 &&EN Märklin S 0, 1848 ambulance wagon with inbuilt interior decoration. This edition with 2 Red Cross symbols and the kind of windows extremely rare. Frame with carrier missing, L17,5cm Z2

Startpreis: 1.900,00 €

Kategorie: Spur 0



Katalognummer: 8131

Märklin S 0, 2992 Postwagen braun mit Inneneinrichtung und Figur. L17,5cm Z1-2
Märklin S 0, 2992 brown post car with interior and figure. L17.5cm Z1-2

Startpreis: 2.200,00 €

Kategorie: Spur 0



Katalognummer: 8132

Märklin S 1, 2431 Draisine von 1902 .
Originalzustand mit funktionierendem Uhrwerk.
Fahnen ersetzt. L24cm Z1-2 &&EN Märklin S 1,
2431 Draisine from 1902. Original condition with
working clockwork. Flags replaced. L24cm Z1-2

Startpreis: 3.200,00 €

Kategorie: Spur I (alt)



Katalognummer: 8133

3 Figuren für Draisine . Perfekte Replika H12-
14cm Z1

Startpreis: 200,00 €

Kategorie: Spur I (alt)



Katalognummer: 8134

Märklin S 0, Replik für Autotransportwagen,
siehe Katalognummer 8112

Startpreis: 125,00 €

Kategorie: Schiffe, Autos, Flugzeuge



Katalognummer: 8135

Märklin, LZ129 Luftschiff Zeppelin Hindenburg im Originalkarton. Gebaut von Märklin für die Deutsche Zeppelin Reederei Frankfurt. Eigentumsstempel der Reederei neben Märklin Zeichen auf dem Heckflügel. Die Reederei existierte von 1935-1939, gegründet unter Vorsitz des Reichsluftfahrtministers Göring. Das Originaldeckelbild weist als Eigentümer des angebotenen Zeppelins die Deutsche Zeppelin Reederei GmbH Werbeabteilung aus. Ein Highlight dieser Auktion, das durch die Explosion der Hindenburg und diese besondere Eigentümerschaft eine Einmaligkeit darstellen. L60cm Z1-2 &&EN Maerklin, LZ129 Airship Zeppelin Hindenburg in original box. Constructed by Maerklin for the German Zeppelin Shipping Company Frankfurt. The Shipping Company ownership stamp is next to the Maerklin logo on the hind wing. The shipping company existed from 1935-1939, founded by the head of the ministry of aviation, Göring. According to the original cover picture the original owner of the offered zeppelin is the German zeppelin shipping company's marketing department. A highlight of this auction, which has gained a unique status due to the explosion of the original Hindenburg and special original ownership. L60cm Z1-2

Startpreis: 19.000,00 €

Kategorie: Motoren, Dynamos



Katalognummer: 8136

Junkers JU88 großes Flugzeugmodell in Sonderausführung, vernickelt, mit beweglichen Ruder, Einziehfahrwerke, Bombenschacht und MG Stellungen und Sturzflugbremse. Aufwendige Konstruktion für Ministerien im 3.Reich ausgeführt. Jahrzehntelanger Besitz aus Familienstamm des Erstbesitzers. 2 Propeller erneuert. Kleine Lötnachbesserungen. L60cm B80cm Z1-2 &&EN Junkers JU88 large custom-made plane model, nickel-plated, moveable rudder, retractable undercarriage, bomb chamber and MG positions. Elaborate construction made for ministeries in the Third Reich. Decadelong ownership originating from the family of the first owner. 1 propeller renewed. Small soldering spots seen L 24xW32 inch . L60cm W80cm Z1-2

Startpreis: 8.000,00 €

Kategorie: Schiffe, Autos, Flugzeuge



Katalognummer: 8137

Märklin, Ozeandampfer - Columbus-Reisebüromodell aus Privatbesitz des früheren Inhabers der Bonner Norddeutschen Lloyd Agentur. Mit Fehlteilen, Originalzustand Aus Erstbesitz. Der Inhaber erhielt dank seiner erfolgreichen Geschäfte das Modellschiff und eine Seepassage nach Rio de Janeiro und Montevideo vom Norddeutschen Lloyd geschenkt. Mit dem Modellschiff dabei sind die täglichen MenueKarten, Verzeichnis der Passagiere, ein Radiotelegramm, Verhaltensregeln an Board usw.. L100cm Z2 &&EN Märklin, ocean liner - Columbus travel agency model from private ownership of the former Owner of the Bonn Norddeutsche Lloyd Agency. With missing parts, original condition from first owner. Thanks to his successful business, the owner received the model ship and a sea passage to Rio de Janeiro and Montevideo from Norddeutscher Lloyd as a gift. The model ship comes with the daily menu cards, list of passengers, a radio telegram, rules of conduct on board, etc. L100cm Z2

Startpreis: 7.500,00 €

Kategorie: Schiffe, Autos, Flugzeuge



Katalognummer: 8138

Carette Kriegsschiff um ca 1900-1905 mit Dampfbetrieb. Außergewöhnliches Exemplar mit Rammbug und vielen Besonderheiten wie Kanonen in den Masten und dem markanten Mittelaufbau. Das Schiff ist weltweit einmalig und das bisher einzig bekannte Exemplar. Das Schiff befindet sich bis auf ein paar Lötstellen in absolutem Originalzustand mit einer Gesamtlänge von 100cm. Z1-2 &&EN Carette warship dating back to ca. 1900-1905 with steam engine. Extraordinary ship with ramming bow and many features like canons on the masts and a admireable middle structure. This ship is entirely unique and the only one known worldwide. Apart from a few soldering spots the ship is in original condition with a total length of 100cm, 40 inch. Z1-2

Startpreis: 65.000,00 €

Kategorie: Schiffe, Autos, Flugzeuge



Katalognummer: 8140

Märklin S1 2005 Jugendstil Bahnhof mit 3 Giebeln. Kerzenbeleuchtung und Signalglocke. 40cmx25cm Z2

Startpreis: 3.200,00 €

Kategorie: Eisenbahnzubehör



Katalognummer: 8141

Märklin, 2008 (2324B) S3, Central Signalmast auf 2 Plattformen mit 4 Signalen mit Petroleumbeleuchtung. 3 kleine Fremdbohrungen im Sockel. H58cm Z2+

Startpreis: 900,00 €

Kategorie: Spur II (und größer)



Katalognummer: 8142

Märklin, Doppelsignal Druckluft in Funktion, mit farblicher Ausbesserung H40cm Z2-

Startpreis: 220,00 €

Kategorie: Eisenbahnzubehör



Katalognummer: 8143

Rock und Graner Verspätungsanzeiger mit schwarzer Tafel. H18cm Z1-2

Startpreis: 1.200,00 €

Kategorie: Eisenbahnzubehör



Katalognummer: 8144

Märklin, 1039 Spur 1-3 Bahnübergang von 1895 im erstem Märklin Katalog, große Ausführung mit Bahnwärterhaus und Signalglocke L32x36cm, Z1-2

Startpreis: 2.600,00 €

Kategorie: Spur II (und größer)



Katalognummer: 8145

Märklin S 0, 1941G Personenwagen mit Inneneinrichtung und OKT. L40cm Z1

Startpreis: 400,00 €

Kategorie: Spur 0



Katalognummer: 8146

Märklin S 0, 1944 Gepäckwagen grün. im falschen Originalkarton 1943JG. L40cm Z1-2

Startpreis: 280,00 €

Kategorie: Spur 0



Katalognummer: 8147

Märklin S 0, 1842 Mitropa Speisewagen mit Inneneinrichtung im OKT, neuwertig L 29,5cm Z1

Startpreis: 80,00 €

Kategorie: Spur 0



Katalognummer: 8148

Märklin S 0, 1757 Internationaler Schlafwagen
blau mit Inneneinrichtung. falscher OKT.
L29,5cm Z1

Startpreis: 280,00 €

Kategorie: Spur 0



Katalognummer: 8149

Märklin S 0, 1846G Voiture Restaurant Wagen
blau mit Inneneinrichtung L29,5cm Z1

Startpreis: 280,00 €

Kategorie: Spur 0



Katalognummer: 8150

Märklin S 0, 1754 Gepäckwagen OKT L24cm Z1

Startpreis: 80,00 €

Kategorie: Spur 0



Katalognummer: 8151

Märklin S 0, 1754 Gepäckwagen falscher OKT
L24cm Z1

Startpreis: 80,00 €

Kategorie: Spur 0



Katalognummer: 8152

Märklin S 0, 1841 Personenwagen grün mit Inneneinrichtung L29,5cm Z1

Startpreis: 160,00 €

Kategorie: Spur 0



Katalognummer: 8153

Märklin S 0, Schneeschleuderwagen L14cm Z1-2

Startpreis: 80,00 €

Kategorie: Spur 0



Katalognummer: 8154

Märklin S 1, uralter Gepäckkarren Wagen L11cm Z1-2

Startpreis: 180,00 €

Kategorie: Spur 0



Katalognummer: 8155

Märklin, 6 uralt originale Gepäckstücke Z1

Startpreis: 120,00 €

Kategorie: Figuren



Katalognummer: 8156

Märklin, 6 uralt originale Gepäckstücke Z1

Startpreis: 120,00 €

Kategorie: Figuren



Katalognummer: 8157

Märklin S 1, 1807 Personenwagen grün. Seltene erste Ausführung in einmaligem fabrikneuen Zustand. 6-Loch Gußräder. L15 Z1

Startpreis: 460,00 €

Kategorie: Spur I (alt)



Katalognummer: 8158

Märklin S 1, 1810 Planewagen mit Hakenkupplung, originaler neuwertiger Zustand. L13cm Z1

Startpreis: 360,00 €

Kategorie: Spur 0



Katalognummer: 8159

Märklin S 1, Rocket Zug- Viehwagen, Teil des berühmten Rocket Zug mit 2 Rindern beladen. Originalzustand.selten. L11cm Z1-2 Märklin S 1, Rocket train cattle car, part of the famous Rocket train loaded with 2 cattle. Original condition. Rare. L11cm Z1-2

Startpreis: 2.600,00 €

Kategorie: Spur I (alt)



Katalognummer: 8160

Märklin S 1, 1923 Autotransportwagen,
dunkelblau L23cm Z1-2

Startpreis: 1.400,00 €

Kategorie: Spur I (alt)



Katalognummer: 8161

Personenwagen für Märklin Autotransportwagen
und Leipziger Bahnhof. Perfektes Replika, mit
Märklin Replika Figuren L10cm Z1

Startpreis: 110,00 €

Kategorie: Schiffe, Autos, Flugzeuge



Katalognummer: 8162

Märklin S 1, Dampflok mit Tender, um 1902.
Schwachstrom , ev. Prototyp. mit seltener
Dampfpeife am Schornstein. L43cm Z2 &&EN
Märklin S 1, steam locomotive with tender,
around 1902. Low current, possibly prototype.
with rare steam whistle on the chimney. L43cm
Z2

Startpreis: 4.800,00 €

Kategorie: Spur I (alt)



Katalognummer: 8163

Märklin S 1, CCS66/12921 Schweizer Krokodil
mit 2 Motoren. Der Klassiker und mit das
begehrteste Objekt der Märklin
Vorkriegproduktion. In diesem excellenten
Originalzustand einmalig und von großer Rarität.
L63cm Z1 &&EN Maerklin Gauge 1,
CCS66/12921 swiss crocodile with 2 engines.
The classic and one of the most popular objects
of the Maerklin pre-war production. In this
excellent original condition unique and of high
rarity. L63cm Z1

Startpreis: 28.000,00 €

Kategorie: Spur I (alt)



Katalognummer: 8164

Märklin S 1, CER66/13021 Dampflokomotive mit Tender
2B1 grau, umgebaut Umschalter 66er /70er
Schaltung Gleichstrom. L 62cm Z2

Startpreis: 1.200,00 €

Kategorie: Spur I (alt)



Katalognummer: 8165

Märklin S 1, 2321 Zahnrad Tenderlokomotive mit
Uhrwerk von 1900. Uhrwerk ok. Mit leichten
farblichen Ausbesserungen. L21cm Z2- &&EN
Märklin S 1, 2321 rack tender locomotive with
clockwork from 1900. Clockwork works. With
slight color touch-ups. L21cm Z2-

Startpreis: 3.200,00 €

Kategorie: Spur I (alt)

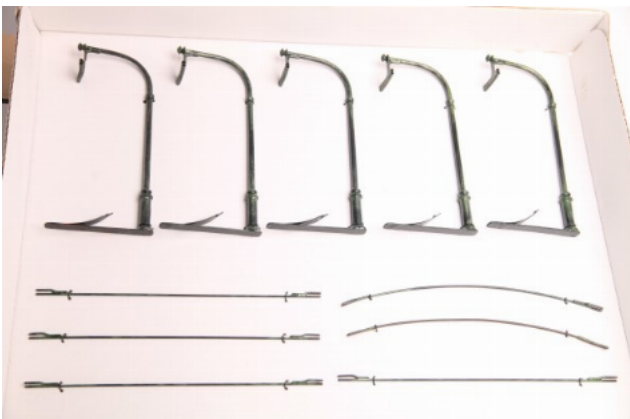


Katalognummer: 8166

Märklin S 0, 5 St Strassenbahnmasten uralt
Spur 0, z.T farblich restauriert und 6 Fahrdrähte.
Original und Nachbau. Z1-2

Startpreis: 480,00 €

Kategorie: Eisenbahnzubehör



Katalognummer: 8167

Märklin, Zahnradbahnständer, seltene uralte
Version, kompletter Satz. Originalzustand Z1-2

Startpreis: 480,00 €

Kategorie: Eisenbahnzubehör



Katalognummer: 8168

Plank S0 Zahnradbahnanlage um 1902 mit Zahnrad Lok mit offenen Perrons. Uhrwerk in Funktion. Mit 2 Wendeplatten für Auf- und Abwärtsfahrt. Vormalig Sammlung Dr. Bommer. Stützen farblich restauriert. L265cm H67cm Z2 &&EN (Plank) S0 rack set (Zahnradbahnanlage) dating back to 1902 with gear locomotive with open perrons. Clockwork in operation. With 2 hubs for driving uphill-and downhill. Former part of Dr. Bommer collection. Pillers restored in color. Rare item. L265cm H67cm Z2

Startpreis: 9.500,00 €

Kategorie: Spur 0



Katalognummer: 8169

Märklin S 2, FE4022 , Spiritus Echtdampflok 2B von 1906, mit automatischer Kesselwasserspeise Vorrichtung. Erste frühe Version mit Emblem '4022' unterhalb des Schornsteines, Mit Speisepumpe und wasserführendem Kessel. Mit Manometer, guter Originalzustand . L60cm, Z1-2 Funktion mit Druckluft geprüft: läuft zäh- Manometreranzeige gut &&EN Märklin S 2, FE4022, spirit real steam locomotive 2B from 1906, with automatic boiler water feed device. First early version with emblem '4022' below the funnel, with feed pump and water-carrying boiler. With pressure gauge, good original condition. L60cm, Z1-2 Function tested with compressed air: runs slowly - pressure gauge display good

Startpreis: 6.500,00 €

Kategorie: Spur II (und größer)



Katalognummer: 8170

Märklin S2 Zug Set, bestehend aus 1841 Personenwagen grün, 1842 Speisewagen teak und 1843 Schlafwagen. L38cm. 1841 Z1-2 - 1842 Z1 - 1843 Z2 & EN Märklin S2 train set, consisting of 1841 green passenger car, 1842 teak dining car and 1843 sleeping car. L38cm. 1841 Z1-2 - 1842 Z1 - 1843 Z2

Startpreis: 9.500,00 €

Kategorie: Spur II (und größer)



Katalognummer: 8171

Märklin, S2 1022 BN Dampflok mit Tender, Uhrwerk von 1900. grünschwarz. Tenderbolzen fehlt. L36cm Z2-

Startpreis: 800,00 €

Kategorie: Spur II (und größer)



Katalognummer: 8172

Märklin S 1, FE64/33021 Starkstrom Lok mit Tender 110-220V, schwarz, mit früher 64er Schaltung, Originalzustand L 60cm Z1-2 Märklin S 1, FE64/33021 High Current Locomotive 110-220V, with Tender, black colour with early 64 circuit, in original condition L 60cm Z1-2

Startpreis: 6.000,00 €

Kategorie: Spur I (alt)



Katalognummer: 8173

Märklin S 1, E4021 'E1' Spiritus Dampflok 2B, mit Tender, frühe Ausführung von 1902 mit Holzgriffe und erster Drehschiebersteuerung, L48, Z2+

Startpreis: 2.200,00 €

Kategorie: Spur I (alt)



Katalognummer: 8174

Märklin S 1, 4021 GWR 'Great Bear' 2C1
Spiritus Echtdampflok England. dunkelgrün,
Tenderaufschrift 'Great Western'. L68cm, Z2
Funktion mit Druckluft geprüft, läuft
ausgezeichnet

Startpreis: 2.800,00 €

Kategorie: Spur I (alt)



Katalognummer: 8175

Märklin S 1, H4021 Dampflok mit Tender,
'Schöne Württembergerin'. mit
Luftschneidflächen. Dampfbetrieben mit
Spiritus-Vergasungsbrenner. Diese Lok fuhr
durch Göppingen als Orientexpress, der König
der Züge, ca. 100 Meter entfernt parallel an der
Gebäudefront der Märklin Fabrik vorbei. L66cm
Z2-3

Startpreis: 3.800,00 €

Kategorie: Spur I (alt)



Katalognummer: 8176

Märklin S 1, HR4921 Echtdampf Spirituslok 2C1, mit Tender, mattschwarz, mit großen Windleitblechen. Die letzte, von Märklin gebaute, größte 2C1 Lok zum Ende der Spur 1 Ära. In der Originalholzkiste. L72cm Z1-2 &&EN
Maerklin S1, HR4921 Real-steam (Spirituslok) 2C1, with tender, black, with large aerodynamic plates. The last and largest Maerklin built 2C1 loco to the end of the gauge 1 era. In the original box. L72cm Z1-2

Startpreis: 5.500,00 €

Kategorie: Spur I (alt)

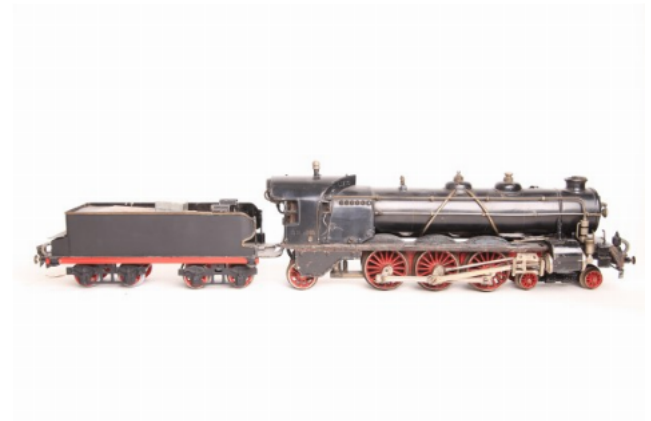


Katalognummer: 8177

Märklin S 1, HR4021 deutsche PLM-Typ 2C1 Spiritus Dampflok schwarz, runde Zylinderabdeckung, als HR-Version (Stempelung HR4021)) selten, Tender muß farblich restauriert werden, Zylinder links Lötstelle lose, 1 Stirnlampe fehlt, L74,5cm, Z2-

Startpreis: 2.400,00 €

Kategorie: Spur I (alt)



Katalognummer: 8178

Märklin S 1, 4021 LNER 2C1 Typ Flying Scotsman, aber mit Schildaufschrift 'The Great Bear', Spiritus Echtdampflok, grün. Tendaraufschrift 'LNER 4021', mit leichten farblichen Ausbesserungen. L74cm Z2 Funktion mit Druckluft geprüft, läuft gut.

Startpreis: 3.600,00 €

Kategorie: Spur I (alt)



Katalognummer: 8179

Märklin S 1, 1933G Schlafwagen teakbraun 'Mitropa', mit Inneneinrichtung und Figuren, Dach mit Galeriestangen, Fenster bemalte Cellonscheibe, vier Zuglaufschilder 'Berlin-München', weißes Dach, Gußdrehgestelle, Faltenbalg, L 39cm, Z2

Startpreis: 500,00 €

Kategorie: Spur I (alt)



Katalognummer: 8180

Märklin S 1, 1932G Speisewagen teakbraun 'Mitropa', mit Inneneinrichtung Küche und Speiseabteil, vier Figuren, Dach mit Galeriestangen, Fenster bemalte Cellonscheibe, vier Zuglaufschilder 'Stuttgart-München', weißes Dach, Blechdrehgestelle, L 39cm, Z1-2

Startpreis: 550,00 €

Kategorie: Spur I (alt)



Katalognummer: 8181

Märklin S 1, 1931G Personenwagen grün, mit originaler zugehöriger bunten Inneneinrichtung 1.u. 2. Klasse, Dach mit Galeriestangen, Fenster bemalte Cellonscheibe, vier Zuglaufschilder 'Stuttgart München' und ein 'Raucher/Nichtraucher', Blechdrehgestelle, L 39cm, Z1-

Startpreis: 700,00 €

Kategorie: Spur I (alt)



Katalognummer: 8182

Märklin S 1, 1933 Schlafwagen Mitropa rot mit Inneneinrichtung. L40cm Z1-

Startpreis: 700,00 €

Kategorie: Spur I (alt)



Katalognummer: 8183

Märklin S 1, 1933G Schlafwagen teakbraun 'Mitropa', mit Inneneinrichtung, Dach mit Galeriestangen, Fenster bemalte Cellonscheibe, vier Zuglaufschilder 'Berlin-Stuttgart', weißes Dach, Gußdrehgestelle, Faltenbalg, L 39cm, Z1

Startpreis: 800,00 €

Kategorie: Spur I (alt)



Katalognummer: 8184

Märklin, Oberleitungsmasten für Strassenbahn, Original . H23cm Z2

Startpreis: 750,00 €

Kategorie: Eisenbahnzubehör



Katalognummer: 8190

Märklin, Torpedoboot , Uhrwerk in Funktion. L31cm Z1-

Startpreis: 1.800,00 €

Kategorie: Schiffe, Autos, Flugzeuge



Katalognummer: 8191

Märklin, 5129/27 Kriegsschiff mit Uhrwerk in Funktion. L37cm Z1

Startpreis: 3.800,00 €

Kategorie: Schiffe, Autos, Flugzeuge



Katalognummer: 8192

Märklin, 1092 Schlachtschiff 'Radetzki' mit funktionierendem Uhrwerk in grün-rot .Ein Schiff der ersten Generation, gebaut im Jahre 1899 in der frühen Version. Ausgestattet mit drehbaren Panzertürmen und Kanonen. Mit Gallionsfigur am Bug. L76cm, Z2 &&EN Märklin, 1092 Battleship 'Radetzki' with working clockwork in green and red. A ship of the first generation, built in 1899 in the early version. Equipped with rotating tank turrets and cannons. With figurehead on the bow. L76cm, Z2

Startpreis: 16.000,00 €

Kategorie: Schiffe, Autos, Flugzeuge



Katalognummer: 8193

Märklin, S3 1045/3 Güterbahnhof Spur 2/3 von 1898, mit Vordach Rampen und Abfertigungsbüro, Inneneinrichtung mit 2 Petroleumbrenner und Dezimalwaage und Gewichte. L53cm Z1-2 &&EN Märklin, S3 1045/3 freight station gauge 2/3 from 1898, with canopy ramps and dispatch office, interior with 2 petroleum burners and decimal scales and weights. L53cm Z1-2

Startpreis: 7.500,00 €

Kategorie: Spur II (und größer)



Katalognummer: 8194

Märklin S 0, 2005 Jugendstilbahnhof hellbraun mit Kerzenbeleuchtung. L28cm Z3-

Startpreis: 200,00 €

Kategorie: Eisenbahnzubehör



Katalognummer: 8195

Märklin S 1, Stuttgarter Bahnhof L115cm Z2

Startpreis: 2.400,00 €

Kategorie: Eisenbahnzubehör



Katalognummer: 8196

Märklin S 1, 2066/1 Hängebrücke von 1899. Mittelteil teilw.farblich restauriert. Originalfahnen. Figuren Replikas siehe bei Ersatzteile. L210cm Z2

Startpreis: 3.800,00 €

Kategorie: Eisenbahnzubehör



Katalognummer: 8197

Bing S0, Zahnradbahn mit Uhrwerklokomotive `1942` intakt und ein Wagen Klasse III, Mit fünf Stützen und zwei gebogene Zahnradschienen, elf runde und eine gerade Schiene sind vorhanden L30cm Z2. &&EN Bing S0, rack railway with clockwork locomotive `1942` intact and one class III carriage, with five pillars and two curved rack rails, eleven round and one straight rail are present L30cm Z2.

Startpreis: 1.200,00 €

Kategorie: Spur 0



Katalognummer: 8198

Märklin 2173 Bahnschranke S0-1 ausziehbar. Lätwerk mit Uhrwerk durch Zug auslösend L26x23 Z1-2

Startpreis: 150,00 €

Kategorie: Eisenbahnzubehör



Katalognummer: 8199

Märklin, 2232 Bahnübergang 0-1 verschiebbar. Schranken mit Zugauslösung. Uhrwerk intakt. Mit Zugbeeinflussung. L26cm Z1-2

Startpreis: 150,00 €

Kategorie: Eisenbahnzubehör



Katalognummer: 8200

Märklin, Übergangssteg mit 2 Signale L40cm Z2

Startpreis: 60,00 €

Kategorie: Eisenbahnzubehör

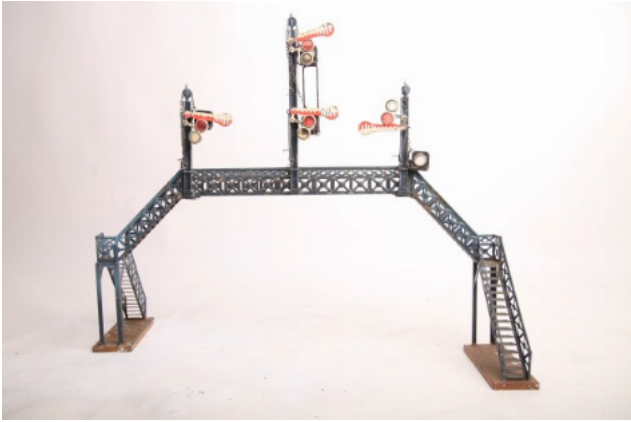


Katalognummer: 8201

Märklin, Übergangssteg mit 3 Signale L60cm Z2-3

Startpreis: 40,00 €

Kategorie: Eisenbahnzubehör



Katalognummer: 8202

Märklin, Übergangssteg L57cm Z2

Startpreis: 40,00 €

Kategorie: Eisenbahnzubehör



Katalognummer: 8203

Märklin S 1, 2513/1 Drehbrücke 1906-1909 mit funktionierendem Mechanismus, Uhrwerk, mit 4 Laternen, L222 cm Z2- &&EN Märklin S 1, 2513/1 Swing bridge 1906-1909 with working mechanism, clockwork, with 4 lanterns, Z2- L222 cm

Startpreis: 7.500,00 €

Kategorie: Eisenbahnzubehör



Katalognummer: 8204

Staudt ? Kaiserfigur Alter Fritz, imposante Blechfigur um 1890, als Schreibtischgarnitur mit Tintenfass und Sandbehälter, handfein bemalt. mit Auszieheinrichtung. H27cm Z1

Startpreis: 3.400,00 €

Kategorie: Sonstiges



Katalognummer: 8205

Mohr und Krauss Wilhelm. Antriebsmodell und Handkurbel `Mickey Mouse`, bedruckt in Disney Farben. Flachfigur. Die Figur tanzt in unkontrollierten Bewegungen. H15,5cm Z1-2 &&EN Mohr and Krauss Wilhelm. Drive model and hand crank `Mickey Mouse`, printed in Disney colors. Flat figure. The figure dances in uncontrolled movements. H15.5cm Z1-2

Startpreis: 5.500,00 €

Kategorie: Dampfmaschinen, Betriebsmodelle

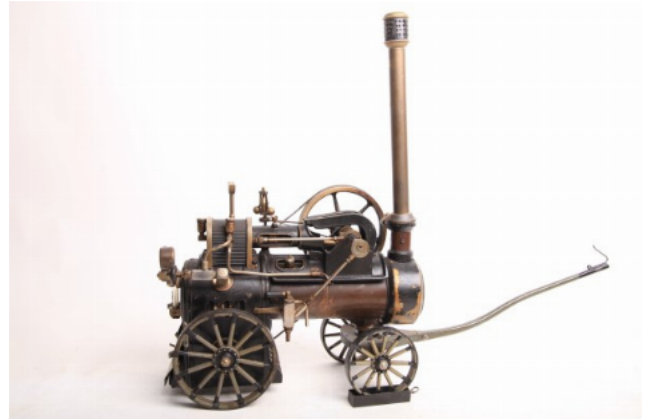


Katalognummer: 8206

Märklin, 4153 fahrbares Dampflokomobil. Doppelwirkender Zylinder. Dunkelbraun mit Haltekeil. Ein imposantes Modell. Spiritusbetrieb. L33cm Z2

Startpreis: 2.800,00 €

Kategorie: Dampfmaschinen, Betriebsmodelle



Katalognummer: 8207

Märklin, 4112/10 Dampfmaschine mit stehendem Kessel und Fliesenmuster lackierter Kessel Originalzustand von 1907.

L28x20x38cm, Z2+

Startpreis: 1.500,00 €

Kategorie: Dampfmaschinen, Betriebsmodelle



Katalognummer: 8208

Märklin, 4163/11/ N 94 Hochdruck Dampfanlage mit Zirkulationsheizung mit Hochdruckkessel, gleicher Kessel wie an stehender 2-Zylinder Ventil-Maschine. Fliesenboden. Die Feuergase umströmen den gesamten Umfang des Kessels innerhalb des Isoliermantels, verschiebbarer Dynamo, funktionierender Fliehkraftregulator mit Dynamo 3394/1 12W. von 1910- selten.

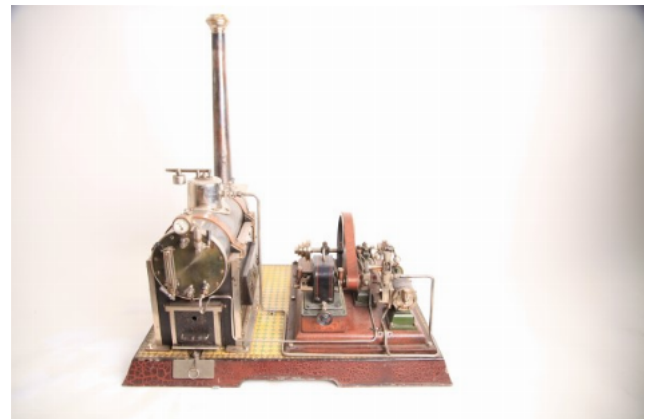
L47x61x67cm Z1- Originalzustand &&EN

Märklin, 4163/11/ N 94 high-pressure steam system with circulation heating with high-pressure boiler, same boiler as on the standing 2-cylinder valve machine. Tiled floor. The fire gases flow around the entire circumference of the boiler within the insulating jacket, movable dynamo, functioning centrifugal regulator with dynamo 3394/1 12W. from 1910 - rare.

L47x61x67cm Z1- original condition

Startpreis: 6.500,00 €

Kategorie: Dampfmaschinen, Betriebsmodelle



Katalognummer: 8209

Märklin, 4124/14/3395 (4142/3295) sogenannte Hammer Dampfmaschine von 1906 im Originalzustand, Boden mit Fliesenmuster und lackiertem Kessel, mit Dynamo 3395 Original, Originalschild. Speisepumpe. Seltenes Abdampfrohr mit Entwässerung. L60x33x53cm Z2- &&EN Maerklin, 4124/14/3395 (4142/3295) so called Hammer steam engine dating back to 1906 in original condition, Floor with tile pattern and coated boiler, with dynamo 3395 Original, original sign. Supply pump. Rare exhaust pipe with drain. L60x33x53cm Z2-

Startpreis: 12.000,00 €

Kategorie: Dampfmaschinen, Betriebsmodelle

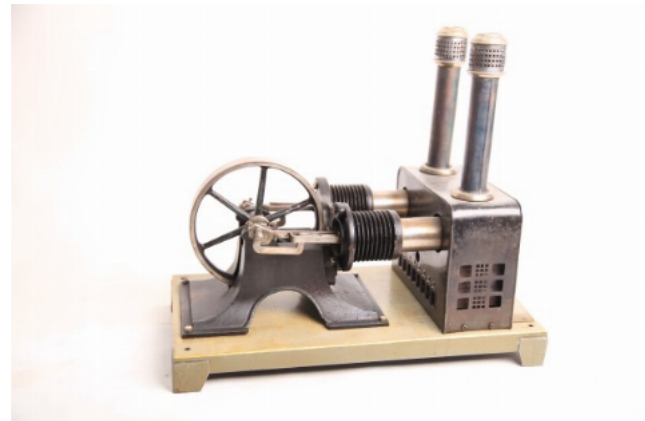


Katalognummer: 8210

Märklin, 4177 Heißluftmotor extra groß. Zwei Präzisionszylinder mit großer Kraftleistung. der größte von Märklin gebaute Heißluftmotor. Extrem Selten. L44cm Z1- &&EN Maerklin, 4177 extra-large hot air steam engine. Two precision cylinders with high power. Largest Maerklin constructed hot air steam engine. Extremely rare. L44cm Z1-

Startpreis: 7.500,00 €

Kategorie: Dampfmaschinen, Betriebsmodelle



Katalognummer: 8211

Märklin, 4112/14 Dampfmaschine mit Fliesenboden, stehender Kessel D140 und Transmissionsvorgelege. von 1908 Originalzustand. L44x 33x52cm, Z2

Startpreis: 2.200,00 €

Kategorie: Dampfmaschinen, Betriebsmodelle

