

AUKTIONSHAUS HOHENSTAUFEN



Januar Auktion 2026



Auktionskatalog Januar 2026



Auktionshaus Hohenstaufen GmbH

Rosenplatz 11, D-73033 Göppingen
Telefon: 0049-7161-8083940
Fax: 0049-7161-21654
info@auktion-hohenstaufen.de
www.auktion-hohenstaufen.de

Das Auktionshaus Hohenstaufen ist spezialisiert auf Versteigerungen
historischer Eisenbahnen und Blech-Spielzeug.

Am Fuße des Hohenstaufens liegt Göppingen, welches seit vielen
Jahrzehnten durch seine Spielzeugindustrie bekannt ist.
Insbesondere angeregt durch die Produkte der Firma Märklin liegen
hier die Wurzeln des Sammelns antiquarischen Spielzeugs. Die Stadt
Göppingen mit ihrer langen Spielzeugtradition erhält mit dem
Auktionshaus Hohenstaufen eine wichtige Ergänzung.

Vertrauen Sie uns als Bieter und Einlieferer.

Einlieferungen werden jederzeit angenommen. Rufen Sie uns an.

Telefon: 0049 7161 / 8083940

Auktionshaus Hohenstaufen GmbH

Dipl.Ing.(FH) Hans Georg Grupp

Weitere Bilder, Ergebnisse, Termine etc. unter:
www.auktion-hohenstaufen.de

Im Januar 2026

Das Auktionshaus Hohenstaufen begrüßt und heißt Sie willkommen zur großen Winter Spielzeug Auktion 2025/2026. Wir hoffen, in dieser Auktion wieder ein interessantes und attraktives Angebot an historischem Spielzeug für alle Sammler zusammen gestellt zu haben. Eine vielfältige Auswahl an Eisenbahnen aller Spurweiten wird umrahmt von Zubehörteilen wie Bahnhöfe und Brücken.

Hervorzuheben ist eine komplette Bahnhofsanlage von 1910 und eine sehr seltene Bogenbrücke nach wilhelminischen Vorbild.

Neben den Eisenbahn Exponaten sind auch Märklin Autos, Schiffe und Flugzeuge der frühen Zeit des Herstellers Märklin im Angebot.

Allen Bietern gilt unser Dank und wir wünschen viel Glück und Erfolg bei der Auktion.

January 2026

The Hohenstaufen Auction House welcomes you to the Winter Toy Auction 2025/2026. We hope that we have once again put together an interesting and attractive selection of historical toys for all collectors in this auction. A diverse selection of railways of all gauges is complemented by accessories such as stations and bridges.

Of particular note is a complete station set from 1910 and a very rare arch bridge based on the Wilhelmine model.

In addition to the railway exhibits, Märklin cars, ships, and airplanes from the early days of the Märklin manufacturer are also on offer.

We would like to thank all bidders and wish them good luck and success in the auction.



Wichtige Informationen

Abkürzungen der Zustandsbeschreibung:

- Z 1+ Neuwertig, unbenutzt
- Z 1 sehr guter Originalzustand mit wenigen Fehlern
- Z 2 guter Originalzustand mit kleinen Lackschäden
- Z 3 befriedigender Zustand, bespielt, fehlende Teile/ersetzt

Die Funktion von Uhrwerk und Elektrik ist weder geprüft noch garantiert. Ein Gebrauch in entsprechender Funktion findet ausschließlich auf Risiko des Betreibers statt.

Important Information

Abbreviations:

- Z 1+ Excellent condition. As good as new, unused
- Z 1 Very good original condition with minor imperfections
- Z 2 Good original condition with minor paint loss, light signs of having been played with.
- Z 3 Satisfactory condition. Played with. Replaced and / or missing parts

The function of clockwork and electrical parts are not guaranteed. Use of these parts will be at the buyers risk.

The price in the catalogue is the minimum price. In addition there will be a buyer's premium of 24,5% (excluding 19%VAT tax) on the hammer price for all EU countries and Non EU countries. This applies to written and telephone bids.

Using online Lottissimo or sales room or other internet platform there is an additional 5% charge on the hammer price excluding 19%VAT

If you decide to use telephone bidding you accept that the catalogue price is the lowest initial bid.

Payment to be made directly after receipt of invoice. Payment to be made by bank transfer in Euros. Shipping costs will be charged extra.

Please ask for bidders number during the preview period or before the start of the auction.

Customers are advised to examine the condition of the lots during the viewing period prior to the sale.

The condition report of a lot is a personal assessment. Intending buyers are reminded that each lot is sold „as is“ and their attention is drawn to our conditions of business.

Seat reservation is recommended due to lack of space. Three telephone lines for bidding are available.

Stand 05.10.2025

Bietauftragsformular

Auktionshaus Hohenstaufen GmbH

Rosenplatz 11

D-73033 Göppingen

Tel. 0049 7161/8083940

Fax 0049 7161/21654

Anschrift des Bieters

Name

Strasse, Nr.....

PLZ, Ort

Telefon

Land

Schriftliche Bietaufträge

Es gilt die fett gedruckte fortlaufende Nummer, die der Artikelbeschreibung voran steht.

Das Gebot versteht sich zuzüglich des Aufgelds. Das Gebot ist ein Limit-Gebot, bis zu dessen Erreichung der schriftliche Bieter am Saalgebot teilnimmt. Der Zuschlag für den schriftlichen Bieter erfolgt eine Bieterstufe über dem letzten Saalbieter (ca. 10%).

Der Verkauf erfolgt zu den Versteigerungsbedingungen.

Katalog- nummer	Bezeichnung	Gebot bis €

Telefonische Bietaufträge (Mindestgebot € 500,-)

Bitte tragen Sie die Katalognummern, bei denen Sie telefonisch mitbieten möchten, ein und geben Sie die Telefonnummer, unter der Sie während der Auktion erreichbar sind, an. Wir rufen Sie rechtzeitig vor Aufruf Ihrer Position an. Als Telefonbieter haben Sie die Katalogpreise als Ihr Mindestgebot akzeptiert. Bei Einreichung eines Telefongebots zu einer Position kleiner als 500 € wird ein schriftliches Gebot zum Ausrufpreis erfasst.

Telefon:

Ich hole die Ware persönlich in Göppingen ab

Bitte senden Sie mir die Ware zu

Ich bin mit der Berechnung der entstehenden Verpackungs- und Portokosten einverstanden.

Der Versand erfolgt auf Gefahr des Käufers.

☐
☐

.....
Datum

.....
Unterschrift

Bidding Form

Auktionshaus Hohenstaufen GmbH

Rosenplatz 11

D-73033 Göppingen

Tel. 0049 7161/8083940

Fax 0049 7161/21654

Bidder's adress

Name

Street, N°

Code, City

Phone

Country

Written bids

Please enter the catalog number . In addition to the bid there will be a buyers premium of 24.5% including tax.
The bid is a limited bid by the bidder to participate in the auction. The terms and conditions of Auktionshaus Hohenstaufen are legally binding

Cat. N°	Description	Bid to ...€

Phone bids

Please enter the catalog number where you want to bid by phone and leave your telephone number. When you decide to use telephone bidding you accept the catalogue price as your minimum bid. The terms and conditions of Auktionshaus Hohenstaufen are legally binding

Phone number:

.....
Date

.....
Signature

Tagesordnung | Online Auktion

über LOT-TISSIMO.com

Samstag, 17.01.2026

Katalog-Nummern

10:00 Highlights

8000 - 8506

Highlights Spezial

8510 - 8536

14:30 Blechspielzeuge

0001 - 7004

Besichtigung: Rosenplatz 11, 73033 Göppingen
am 12. Januar 2026 bis 14. Januar 2026 von 10.30 - 17.00 Uhr

Telefonangebote / Vorgebote an info@auktion-hohenstaufen.de
Weitere Fotos unter „Katalog“ auf unserer Internetseite
www.auktionshaus-hohenstaufen.de

Agenda | Online Auction

via LOT-TISSIMO.com

Saturday, 01/17/2026

Catalogue-Number

10.00 AM Highlights (Localtime)

8000 - 8506

Highlights Special

8510 - 8536

02.30 PM Tin Toys (Localtime)

0001 - 7004

Preview: Rosenplatz 11, 73033 Göppingen
on 12th of January 2026 to 14th of January 2026 from 10.30 AM - 5.00 PM

Telephone-Bids / Pre-Bids to info@auktion-hohenstaufen.de
Further photos online at „Katalog“ on our webpage
www.auktionshaus-hohenstaufen.de

Ergänzende Bedingungen und Hinweise

Die zur Versteigerung kommenden Objekte sind im Auktionsbüro Rosenplatz 11, Göppingen zu besichtigen. Die Auktion findet im Haus Rosenplatz 7, Göppingen statt. Auktionsbeginn ist am 17.01.2025 um 10:00 Uhr.

Die Versteigerungsbedingungen und AGB's liegen im Auktionsbüro Rosenplatz 11, Göppingen zur Einsichtnahme aus.

Das Aufgeld beträgt 24,5 % (zuzüglich 19% Mehrwertsteuer) bei Präsenz, schriftlichen und Telefongeboten.

Bei Zuschlag über eine On-line Plattform wird ein Aufgeld von 29,5% (zuzüglich 19% MWST) auf den Zuschlagpreis erhoben.

Dies gilt auch in Ländern außerhalb der EU.

Der Aufruf erfolgt in der Regel zum Tax.-Preis.

Wird zum Tax.-Preis nicht geboten, wird, sofern der Einlieferer zugestimmt hat, circa 10% unter dem Tax.-Preis erneut aufgerufen.

Die Bieterkarte wird an der Kasse unter Vorlage des gültigen Personalausweises ausgegeben. Mit der Entgegennahme der Bieterkarte werden die AGB's und die Versteigerungsbedingungen des Auktionshauses anerkannt.

Die Bieterkarte muss beim Bieten dem Versteigerer gut sichtbar gezeigt werden.

Bitte achten Sie auf Ihre Bieterkarte. Sie haften für deren Missbrauch.

Die Annahme von schriftlichen Aufträgen erfolgt ohne Gewähr. Schriftliche Aufträge müssen am Vortag der Versteigerung bis spätestens 12.00 Uhr beim Versteigerer eingegangen sein. Ebenso die schriftliche Anmeldung zu telefonischen Geboten. Schriftliche Aufträge und die Anmeldung zu telefonischen Geboten müssen die genaue Angabe der Person/Firma und die Telefonnummer des Bieters enthalten sowie die Katalognummern auf die geboten werden. Der Telefonbieter wird vor Aufruf der von Ihm gewünschten Position angerufen. Der Versteigerer übernimmt keine Haftung für das Zustandekommen der telefonischen Verbindung und deren störungsfreie Aufrechterhaltung. Telefonische Bieter akzeptieren den Tax.-Preis als ihr Mindestgebot.

3 Telefonleitungen stehen zur Verfügung.

Zahlung und Abholung der ersteigerten Waren ist am Auktionstag möglich.

Die zur Versteigerung kommenden Gegenstände können am Vortag der Versteigerung von 10.00 bis 17.00 Uhr und am Tag der Versteigerung ab 9.00 Uhr besichtigt werden. Ausnahme sind On-Line Auktionen- nach Absprache.

Eine Rücknahme der ersteigerten Gegenstände ist ausgeschlossen.

Funktionen, insbesondere elektrische Funktionen, sind nicht überprüft.

Transformatoren, Steuergeräte etc. entsprechen nicht den aktuellen Sicherheitsnormen. Sie werden als Sammlerobjekte und nicht als Funktionsgegenstände versteigert.

Die Zustandsbeschreibung erfolgte nach bestem Wissen und Gewissen unter Ausschluss jeglicher Gewähr. Originalpackungen sind in unterschiedlicher Qualität: von annähernd fabrikneu bis stark gealtert (abhängig vom Lagerungsort).

Die Gegenstände werden in der Regel mit der fortlaufenden Nummer des Versteigerungskataloges aufgerufen. Schriftliche Bieter bieten auf die Katalognummer.

Bei Konvoluten wird keine Gewähr für deren Inhalt übernommen. Gebote werden nur in vollen Euro angenommen, Cent-Beträge werden abgerundet.

Für versehentlich vertauschte Bild-, Beschreibung- und Katalognummern wird keine Gewähr übernommen, ebenso für Druck- bzw. Übertragungsfehler.

Die Vorbesichtigung der Teile wird dringend empfohlen. Bei Präsenzauktion wird um Sitzplatzreservierung gebeten.

Auktionshaus Hohenstaufen GmbH

Katalognummer: 8000

Märklin, 2010 mit 2 Einfahrthallen 2060/28 Z2
L65cm

Startpreis: 1.200,00 €

Kategorie: Eisenbahnzubehör



Katalognummer: 8001

Märklin, Centralbahnhof mit Kerzenbeleuchtung
L27cm Z1-2

Startpreis: 340,00 €

Kategorie: Eisenbahnzubehör



Katalognummer: 8002

Märklin, 2003 (2040) Bahnhof von 1900 mit
Bahnhofshalle. Schiene fehlt. Z2+ L30cm

Startpreis: 700,00 €

Kategorie: Eisenbahnzubehör



Katalognummer: 8003

Märklin, 1941 Central Bahnhof -Türkisches Bad-
, von 1899. Mit Signalglocke. Z1-2 L36cm

Startpreis: 700,00 €

Kategorie: Eisenbahnzubehör



Katalognummer: 8004

Märklin S 0, 2679 Einsteighalle mit Glasdach.
L27cm Z2

Startpreis: 700,00 €

Kategorie: Eisenbahnzubehör



Katalognummer: 8005

Märklin, 2008 Bahnhof mit Seitenhallen. 1 Säule
fehlt. Z2- L37cm

Startpreis: 900,00 €

Kategorie: Eisenbahnzubehör



Katalognummer: 8006

Märklin, 2013 (2650) Central Bahnhof von
19022 mit Signalglocke Z2 L34cm

Startpreis: 1.200,00 €

Kategorie: Eisenbahnzubehör



Katalognummer: 8007

Märklin, 02163 (2267) Wärterhaus von 1903 Z2
L20cm

Startpreis: 600,00 €

Kategorie: Eisenbahnzubehör



Katalognummer: 8008

Märklin, 02162 Wärterhaus von 1903. Kette f für Signal fehlt. 2 Fremdbohrungen Z2 L17cm

Startpreis: 400,00 €

Kategorie: Eisenbahnzubehör



Katalognummer: 8009

Märklin, 2147R Wärterhaus von 1906 Z2 L18cm

Startpreis: 400,00 €

Kategorie: Eisenbahnzubehör



Katalognummer: 8010

8010Märklin, 02155 (2036) Wärterhaus von 1899. Läutewerk mit Kettenauslösung. Z1-2 L21cm

Startpreis: 400,00 €

Kategorie: Eisenbahnzubehör



Katalognummer: 8011

Märklin, 2176 (2634) Wärterhaus Z2+ L18cm

Startpreis: 700,00 €

Kategorie: Eisenbahnzubehör



Katalognummer: 8012

Märklin, 2140 Stellwerk, Glocke nicht funktionierend und lose. Z2-3 L26cm

Startpreis: 300,00 €

Kategorie: Eisenbahnzubehör



Katalognummer: 8013

Märklin, 8102 (2284) Grosses Explosionshaus. Imposante Stadtvilla, welche durch Berühren der Eingangstür explodiert. Auch auf Eisenbahnanlagen attraktiv. Funktion intakt. Im Unterteil OKT. Z1 L16x11cm Märklin, 8102 (2284) Big Exploding House. Impressive city villa that explodes when the front door is touched. Also attractive on railroad layouts. Function intact. OKT in the lower section. Z1 L16x11cm

Startpreis: 1.800,00 €

Kategorie: Eisenbahnzubehör



Katalognummer: 8015

Märklin, 3462 Wärterhaus mit 2 Glühlampen
Vorschaltwiderstand Z1 L14,5cm

Startpreis: 300,00 €

Kategorie: Eisenbahnzubehör



Katalognummer: 8014

Märklin, 2283 Explosionshaus.
Bauernhaus/Stall, welches durch Berühren der
Tür explodiert. Auch auf Eisenbahnanlagen
attraktiv. Funktion intakt. L13cm Märklin, 2283
Exploding House. Farmhouse/barn that
explodes when the door is touched. Also
attractive on railroad layouts. Function intact.
L13cm

Startpreis: 800,00 €

Kategorie: Eisenbahnzubehör



Katalognummer: 8020

Märklin S 0, AR12930 Adlerzug mit Aufschrift -
Der Adler-, kompletter Zug mit 35 Personen.
L68cm Z1

Startpreis: 1.500,00 €

Kategorie: Eisenbahnzubehör



Katalognummer: 8021

Märklin S 0, S13060 Zahnrad VollbahnLok 20V
braun. L16cm Z1

Startpreis: 900,00 €

Kategorie: Spur 0



Katalognummer: 8022

8022Märklin S 0, 1835 Aussichtswagen blau
creme. Mit Figuren. L16,5cm Z1

Startpreis: 300,00 €

Kategorie: Spur 0



Katalognummer: 8023

Märklin S 0, 1835 Aussichtswagen rot creme.
Mit Figuren. L16,5cm Z1-

Startpreis: 300,00 €

Kategorie: Spur 0



Katalognummer: 8024

Märklin S 0, 2993 Gefangenenwagen
dunkelgrün, mit Inneneinrichtung. Mit farblichen
Ausbesserungen. L13cm Z1-2

Startpreis: 1.100,00 €

Kategorie: Spur 0



Katalognummer: 8025

Märklin S 0, 1923 Autotransportwagen tw.
farblich restauriert L13cm Z2-

Startpreis: 240,00 €

Kategorie: Spur 0



Katalognummer: 8026

Märklin S 0, 1846 Gepäckwagen dunkelgrün mit Inneneinrichtung. Falsche Kupplung und ein Türeinstiegsgeländer fehlt. ansonsten Z1-2 L15cm

Startpreis: 400,00 €

Kategorie: Spur 0



Katalognummer: 8027

Märklin S 0, 1866 Abteilwagen grün. Inneneinrichtung, L15cm Z1-2

Startpreis: 500,00 €

Kategorie: Spur 0



Katalognummer: 8028

Märklin S 0, 1912 Muldenwagen L13,5cm Z3+

Startpreis: 300,00 €

Kategorie: Spur 0



Katalognummer: 8029

Märklin S 0, 1898 Seegepäckwagen mit 3 hellgrauen abschließbaren Kisten. L12cm Z2-

Startpreis: 900,00 €

Kategorie: Spur 0



Katalognummer: 8030

Märklin S 0, 1830 Kipp Kastenwagen. L11cm Z2

Startpreis: 300,00 €

Kategorie: Spur 0



Katalognummer: 8031

Märklin S 0, 1908 Eiswagen L9,5cm Z2

Startpreis: 240,00 €

Kategorie: Spur 0



Katalognummer: 8032

Märklin S 0, 1781 Brauereiwagen Haldengut
Winterthur selten. L17cm Z2+

Startpreis: 500,00 €

Kategorie: Spur 0



Katalognummer: 8033

Märklin S 0, 1849 Seefischtransportwagen, an
Stirnseite farbl. Ausbesserungen. L16cm Z3

Startpreis: 400,00 €

Kategorie: Spur 0



Katalognummer: 8034

Märklin S 0, 1849 Kühlwagen ohne Aufschrift, selten. L16cm Z2

Startpreis: 500,00 €

Kategorie: Spur 0



Katalognummer: 8035

Märklin S 0, 1872 Pferdewagen L16,5cm L2-

Startpreis: 200,00 €

Kategorie: Spur 0



Katalognummer: 8036

Märklin S 0, 1871 Viehwagen L16,5cm Z3-

Startpreis: 120,00 €

Kategorie: Spur 0



Katalognummer: 8037

Märklin S 0, 1870 Glaswagen Specialwagen graugrün L16,5cm Z2

Startpreis: 600,00 €

Kategorie: Spur 0



Katalognummer: 8038

Märklin S 0, 1880 Kranwagen sehr selten, nur wenige Exemplare bekannt. Inneneinrichtung, Originalzustand. L20cm Z2 Märklin S 0, 1880 very rare Crane wagon, just a few pieces are known. Interior decoration and goods crane function, original condition. L20cm Z2

Startpreis: 2.800,00 €

Kategorie: Spur 0



Katalognummer: 8039

Märklin S 0, 1888 Schneepflugwagen uralt. L15cm Z1-2

Startpreis: 200,00 €

Kategorie: Spur 0



Katalognummer: 8040

Märklin S 0, 1020B Uhrwerk Dampflokomotive von 1895 mit Bremse. Uhrwerk und Bremse intakt. Ausbesserungen Schwarzbereich. L21cm Z2

Startpreis: 500,00 €

Kategorie: Spur 0



Katalognummer: 8041

Märklin S 0, Dampflokomotive mit angebautem Tender. Bodenläufer. Farbliche Ausbesserung am Kamin. L19cm Z2-

Startpreis: 1.200,00 €

Kategorie: Spur 0



Katalognummer: 8042

Märklin S 0, 1806 Abteilwagen, glatte Wände.
Inneneinrichtung. Zinkpest Z2

Startpreis: 200,00 €

Kategorie: Spur 0



Katalognummer: 8043

Märklin S 0, 1020 B Lok, Zug mit 2 Wagen von
1899/1900. Bügelkupplungen, Uhrwerk in
Funktion. Z2-

Startpreis: 500,00 €

Kategorie: Spur 0



Katalognummer: 8044

Märklin S 0, Süd Express Salon Wagen mit
Miteileinstieg und Inneneinrichtung. Blau- weiss.
Selten. L18cm Z1-2 Märklin S 0, Süd Express
saloon car with center entrance and interior
fittings. Blue and white. Rare. L18cm Z1-2

Startpreis: 3.800,00 €

Kategorie: Spur 0



Katalognummer: 8045

Märklin S 0, 1847 -Süd Express- Salon Wagen mit Mitteleinstieg.blau. Inneneinrichtung. 1 Kupplung defekt. L17,5cm Z2-3 Märklin S 0, 1847 South Express salon car with center entrance. Blue. Interior . 1 coupling defective. L17.5cm 2-3

Startpreis: 1.400,00 €

Kategorie: Spur 0



Katalognummer: 8046

Märklin S 0, 1844 Post und Gepäckwagen mit Inneneinrichtung. Postabteil mit Postbote. Grün. L17,5cm Z1

Startpreis: 500,00 €

Kategorie: Spur 0



Katalognummer: 8047

Märklin S 0, 1842 Speisewagen um 1905 mit Inneneinrichtung und 5 Originalfiguren. L17,5cm Z1-

Startpreis: 500,00 €

Kategorie: Spur 0



Katalognummer: 8048

Märklin S 0, 1842 Speisewagen um 1900 mit Inneneinrichtung und 4 Originalfiguren. Originalzustand, Dach mit leichten Dellen. L15,5cm Z2+

Startpreis: 700,00 €

Kategorie: Spur 0



Katalognummer: 8049

Märklin S 0, 1892 LNWR Abteilwagen mit Inneneinrichtung L17cm Z2-3

Startpreis: 400,00 €

Kategorie: Spur 0



Katalognummer: 8051

Märklin S 0, 1807 Durchgangswagen braun. L13cm Z2

Startpreis: 200,00 €

Kategorie: Spur 0



Katalognummer: 8052

Märklin S 0, 1836 Gepäckwagen grün Inneneinrichtung, L13cm Z

Startpreis: 200,00 €

Kategorie: Spur 0



Katalognummer: 8053

Märklin S 0, 1807 Durchgangswagen grün. 13cm Z2

Startpreis: 200,00 €

Kategorie: Spur 0



Katalognummer: 8054

Märklin S 0, 1807 Durchgangswagen grün 1.Klasse. L13cm Z2

Startpreis: 200,00 €

Kategorie: Spur 0



Katalognummer: 8055

Märklin S 0, 1856 Abteilwagen. Grün. 3 Abteile mit 7 Originalfiguren Dach und Inneneinrichtung tw. restauriert L13,5cm Z2

Startpreis: 100,00 €

Kategorie: Spur 0



Katalognummer: 8056

Märklin S 0, 1856 Abteilwagen rotbraun. L13cm Z2

Startpreis: 200,00 €

Kategorie: Spur 0



Katalognummer: 8057

Märklin S 0, 1942 Speisewagen mit Inneneinrichtung und 4 Figuren L15,5cm Z1

Startpreis: 300,00 €

Kategorie: Spur 0



Katalognummer: 8058

Märklin S 0, 1943 Personenwagen mit Inneneinrichtung. 2 Abteile mit je 4 Originalfiguren, grün. L 15.5cm Z1

Startpreis: 300,00 €

Kategorie: Spur 0



Katalognummer: 8059

Märklin S 0, 1943 Schlafwagen mit Inneneinrichtung. 2 Schlafabteile mit 4 Originalfiguren, braun. L 15.5cm Z1

Startpreis: 300,00 €

Kategorie: Spur 0



Katalognummer: 8060

Märklin S 0, 1823 Rotkreuz Wagen Gepäck L13cm Z3

Startpreis: 200,00 €

Kategorie: Spur 0



Katalognummer: 8061

Märklin S 0, 1828 Sanitätswagen L13cm Z2-

Startpreis: 200,00 €

Kategorie: Spur 0



Katalognummer: 8062

Märklin S 0, 1828 Sanitätswagen L13cm Z2+

Startpreis: 550,00 €

Kategorie: Spur 0



Katalognummer: 8063

Märklin S 0, 1829 Sanitätswagen L13cm Z2

Startpreis: 50,00 €

Kategorie: Spur 0



Katalognummer: 8064

Märklin S 0, 1829 Sanitätswagen L13cm Z2

Startpreis: 100,00 €

Kategorie: Spur 0



Katalognummer: 8065

Märklin S 0, 1829 Sanitätswagen, hellgaru, handlackiert. Schweizer Kreuz anstelle von Rot-Kreuz auf Dach . L 13cm Z1

Startpreis: 100,00 €

Kategorie: Spur 0



Katalognummer: 8066

Märklin S 0, 1828 OP Sanitätswagen
Inneneinrichtung OP Saal mit 3 Rotkreuz
Figuren L16cm Z1-2

Startpreis: 300,00 €

Kategorie: Spur 0



Katalognummer: 8067

Märklin S 0, 1828 K Sanitätswagen
Inneneinrichtung Küche mit 2 Rotkreuz Figuren
L16cm Z1-2

Startpreis: 300,00 €

Kategorie: Spur 0



Katalognummer: 8068

Märklin S 0, 1828 Sanitätswagen, 2 offene
Perrons mit Inneneinrichtung. 4 Tragbahren mit
4 Verwundete. Sitzgruppe mit 4 Personen,
handlackiert. Schweizer Kreuz anstelle von Rot-
Kreuz Emblem auf Dach . L 15,5cm Z1

Startpreis: 400,00 €

Kategorie: Spur 0



Katalognummer: 8069

Märklin S 0, 1828P Sanitätswagen
Inneneinrichtung 4 Tragbahren u.. 4 Rotkreuz
Figuren L16cm Z1-2

Startpreis: 300,00 €

Kategorie: Spur 0



Katalognummer: 8070

Märklin S 0, Sanitätswagen Inneneinrichtung 8
Betten mit 2 Rotkreuz Figuren L17,5cm Z2-3

Startpreis: 240,00 €

Kategorie: Spur 0



Katalognummer: 8071

Märklin S 0, Sanitätswagen Inneneinrichtung
Küche mit 2 Rotkreuz Figuren L17,5cm Z1-2

Startpreis: 300,00 €

Kategorie: Spur 0



Katalognummer: 8072

Märklin S 0, Sanitätswagen Inneneinrichtung
OP-Saal mit 3 Rotkreuz Figuren L17,5cm Z1-2

Startpreis: 300,00 €

Kategorie: Spur 0



Katalognummer: 8074

Märklin S 0, England 2B Tenderlok der GNR,
Goldene Aufschrift -GNR- von ca. 1909. Grün-
Schwarz handlackiert, mit Märklin und Gamage
Label. Uhrwerk intakt und im Originalkarton.
Rarität . L22cm Z2 Märklin S 0, England 2B
tender locomotive of the GNR, gold lettering -
GNR- from approx. 1909. Hand-painted green
and black, with Märklin and Gamage label.
Clockwork intact and in original box. Rarity.
L22cm Z2

Startpreis: 2.800,00 €

Kategorie: Spur 0



Katalognummer: 8075

Märklin S 0, 1893/0 GNR engl.
Gepäckäckwagen der GNR. Aufschriften
Luggage und Guard werkseitig original
übermalt. rotbraun golden handlackiert. L12cm
Z2 Märklin S 0, 1893/0 GNR English luggage
car of the GNR. Inscriptions Luggage and Guard
painted over at the factory. Red-brown with gold
hand-painted finish. L12cm Z2

Startpreis: 380,00 €

Kategorie: Spur 0



Katalognummer: 8076

Märklin S 0, 1931 Personenwagen grün. Mit Inneneinrichtung. L26cm Z2

Startpreis: 240,00 €

Kategorie: Spur 0



Katalognummer: 8077

Märklin S 0, 1933 Schlafwagen Mitropa rot mit Inneneinrichtung. L26cm Z2-

Startpreis: 500,00 €

Kategorie: Spur 0



Katalognummer: 8078

Märklin S 0, Rheingold Speisewagen mit Inneneinrichtung und Beleuchtung, dokumentiert in Becher - Als die Züge laufen lernten - Sehr selten in dieser Länge und handbemalt inklusive Schriften. L40cm Z1-2 Märklin S 0, Rheingold dining car with interior fittings and lighting, documented in Becher - Als die Züge laufen lernten (When trains learned to run) - Very rare in this length and hand-painted, including lettering. L40cm Z1-2

Startpreis: 2.800,00 €

Kategorie: Spur 0



Katalognummer: 8079

Märklin S 1, AHR 66/13020 Hudson Amerika
2C2 Dampflokomotive mit Tender, farblich restauriert.
L58cm Z2

Startpreis: 2.800,00 €

Kategorie: Spur 0



Katalognummer: 8080

Märklin S 0, A4000 Dampflokomotive Spiritus betrieben.
Cow catcher. Tender Aufschrift Pennsylvania
Lines. L37cm Z3

Startpreis: 200,00 €

Kategorie: Spur 0



Katalognummer: 8081

Märklin S 0, 2968 Pullman Aussichtswagen mit
Inneneinrichtung. New York Central Lines.
L18cm Z1

Startpreis: 900,00 €

Kategorie: Spur 0



Katalognummer: 8082

Märklin S 0, 2967 Gepäck- Raucherwagen, New
York Central Lines, grün handlackiert. L18cm Z1-

Startpreis: 600,00 €

Kategorie: Spur 0



Katalognummer: 8083

Märklin S 0, 2955 Caboose Car rot.. Mit
Inneneinrichtung und Ofen. L13cm Z2-

Startpreis: 300,00 €

Kategorie: Spur 0



Katalognummer: 8084

Märklin S 0, 2924 Pullman Personenwagen grün. Aussparung an Innenseite Dach, sowie kleine Bohrlöcher im Bodenblech, ansonsten guter Zustand. L53cm Z2

Startpreis: 1.500,00 €



Katalognummer: 8085

Märklin S 0, 2B Starkstromlok Queen Mary mit Tender. L37cm Z2

Startpreis: 200,00 €

Kategorie: Spur 0



Katalognummer: 8086

Märklin S 0, Dampflok mit Tender Georg the Fifth, Uhrwerk, mit Lackschäden. L40cm Z2

Startpreis: 150,00 €

Kategorie: Spur 0



Katalognummer: 8087

Märklin S 0, 4030 LNER Spiritus Lok grün mit Tender. L29cm Z2

Startpreis: 340,00 €

Kategorie: Spur 0



Katalognummer: 8088

Märklin S 0, Tenderlok 1B2 braun. Uhrwerk intakt. L30cm Z2

Startpreis: 400,00 €

Kategorie: Spur 0



Katalognummer: 8089

Märklin Gamage S 0, Dampflokom mit Tender MR, Uhrwerk, braun. L40cm Z1-2

Startpreis: 300,00 €

Kategorie: Spur I (alt)



Katalognummer: 8090

Märklin S 0, TK1020 LNWR Tenderlok grün. Uhrwerk intakt. L33cm Z1-2

Startpreis: 500,00 €

Kategorie: Spur 0



Katalognummer: 8091

Märklin S 0, EE 65/13020 2B Dampflokom mit Tender, dunkelgrün. 20V. Z1-2 L38cm

Startpreis: 400,00 €

Kategorie: Spur 0



Katalognummer: 8092

Märklin S 0, Schweizer Krokodil grün.
Vollbahnlok 20V in Originalkarton. L 47cm Z2

Startpreis: 11.000,00 €

Kategorie: Spur 0



Katalognummer: 8093

Märklin S 0, L70/12920 LNER Cock of the North. 2001-Dampflokom mit Tender.

Grün/schwarz. Mit minimaler Delle am Kessel, ansonsten neuwertig. L54cm Z1 Märklin S 0, L70/12920 LNER Cock of the North. 2001 steam locomotive with tender. Green/black. With a minimal dent on the boiler, otherwise like new. L54cm Z1

Startpreis: 5.500,00 €

Kategorie: Spur 0



Katalognummer: 8094

Märklin S 0, ME66/12920 Dampflok ME
Frankreich schwarz mit Tender.
Heusingersteuerung. L60cm Z2

Startpreis: 2.400,00 €

Kategorie: Spur 0



Katalognummer: 8095

Märklin S 0, HS66/12920 HS, Elok Buchli
Antrieb 2C1, 20V grün. L32cm Z1-2

Startpreis: 1.400,00 €

Kategorie: Spur 0



Katalognummer: 8096

Märklin S 0, HS64/13020 Stangen HS, Elok
2C1, 20V grün. L32cm Z2

Startpreis: 1.600,00 €

Kategorie: Spur 0



Katalognummer: 8097

Märklin S 0, HS64/13020 Stangen HS, Elok 20V
elektrisch, braun. L32cm Z1-

Startpreis: 1.600,00 €

Kategorie: Spur 0



Katalognummer: 8098

Märklin S 0, CER65/13020 Dampflokomotive mit Tender, grau 20V. L

Startpreis: 900,00 €

Kategorie: Spur 0



Katalognummer: 8099

Märklin S 0, CL3020 DEB Starkstrom Vollbahn Lok grün. Z1-

Startpreis: 1.000,00 €

Kategorie: Spur 0



Katalognummer: 8100

Märklin S 0, CL64 13020 Vollbahnlokomotive Starkstrom. L33cm Z2

Startpreis: 1.000,00 €

Kategorie: Spur 0



Katalognummer: 8101

Märklin S 0, HR 64/13020 Dampflokomotive mit Tender, dunkelgrün. L51cm Z1

Startpreis: 1.200,00 €

Kategorie: Spur 0



Katalognummer: 8102

Märklin S 0, HR66/12920 2C1 Dampflokomotive mit Tender, olivgrün. 20V elektrisch. L50cm Z1-

Startpreis: 1.500,00 €

Kategorie: Spur 0



Katalognummer: 8103

Märklin S 0, H64 / 13020 2C1 PLM Typ,
Dampflok dunkelgrün 20 V elektrisch, mit
Tender. so gut wie nie gefahren. L51cm Z1

Startpreis: 1.200,00 €

Kategorie: Spur 0



Katalognummer: 8104

Märklin S 0, 1946 Speisewagen teak. L34,5cm
Z1-2

Startpreis: 300,00 €

Kategorie: Spur 0



Katalognummer: 8105

Märklin S 0, 1947G Schlafwagen teak mit
Inneneinrichtung. L34,5cm Z1-2

Startpreis: 400,00 €

Kategorie: Spur 0



Katalognummer: 8106

Märklin S 0, 1945 Personenwagen grün.
L34,5cm Z1-2

Startpreis: 400,00 €

Kategorie: Spur 0



Katalognummer: 8107

Märklin S 0, HR 70/12920 Märklin Dampflok mit
Tender, olivgrün, neulackiert. L51cm Z1

Startpreis: 600,00 €

Kategorie: Spur 0



Katalognummer: 8108

Märklin S 0, 1947G Schlafwagen Mitropa mt
Inneneinrichtung rot. L34,5cm Z1-2

Startpreis: 500,00 €

Kategorie: Spur 0



Katalognummer: 8109

Märklin S 0, 1945G Personenwagen grün mit
Inneneinrichtung. L34,5cm Z1-2

Startpreis: 500,00 €

Kategorie: Spur 0



Katalognummer: 8110

Märklin S 0, 1946G Speisewagen Mitropa mt
Inneneinrichtung rot. L34,5cm Z1-2

Startpreis: 500,00 €

Kategorie: Spur 0



Katalognummer: 8111

Märklin S 0, 1946G Speisewagen International
mt Inneneinrichtung blau. L34,5cm Z1-2

Startpreis: 700,00 €

Kategorie: Spur 0



Katalognummer: 8112

Märklin S 0, 1948 Gepäckwagen grün . L34,5cm
Z1-2

Startpreis: 100,00 €

Kategorie: Spur 0



Katalognummer: 8114

Märklin S 0, TK70/12920 2C2 Tender
Dampflokomotive schwarz, im Originalkarton
Lötspur an einem Windleitblech. L34cm Z2-

Startpreis: 1.900,00 €

Kategorie: Spur 0



Katalognummer: 8113

Märklin S 0, 2995 Gepäckwagen A Berlin
Salzburg. grün. L35cm Z1-2

Startpreis: 300,00 €

Kategorie: Spur 0



Katalognummer: 8115

Märklin S 0, 1841 Personenwagen grün, mit Inneneinrichtung und Beleuchtung. L29cm Z1-2

Startpreis: 150,00 €

Kategorie: Spur 0



Katalognummer: 8116

Märklin S 0, Voiture Restaurant blau, mit Inneneinrichtung und Beleuchtung. L29cm Z1-2

Startpreis: 150,00 €

Kategorie: Spur 0



Katalognummer: 8117

Märklin S 0, 1843 Schlafwagen rot, mit Inneneinrichtung und Beleuchtung. L29cm Z1-2

Startpreis: 150,00 €

Kategorie: Spur 0



Katalognummer: 8118

Märklin S 0, 1844 Post u. Packwagen grün, Beleuchtung. L29cm Z1-2

Startpreis: 80,00 €

Kategorie: Spur 0



Katalognummer: 8119

Märklin S 0, R4910 Dampflok Live Steam spiritusbetrieben, schwarz. L32cm Z1-2

Startpreis: 400,00 €

Kategorie: Spur 0



Katalognummer: 8120

Märklin S 0, E4920 Dampflok 2B Modell Live
Steam, spritusbetrieben. L40cm Z2

Startpreis: 900,00 €

Kategorie: Spur 0



Katalognummer: 8121

Märklin S 0, HR4920 Spiritus Dampflok Live
Steam mit Tender. Rotbereich am Tender
ausgebessert. L52cm Z2

Startpreis: 1.800,00 €

Kategorie: Spur 0



Katalognummer: 8122

Märklin S 0, 1942JG Speisewagen international
blau mit Inneneinrichtung. L40cm Z1

Startpreis: 400,00 €

Kategorie: Spur 0



Katalognummer: 8123

Märklin S 0, 1941JG Personenwagen
international grün mit Inneneinrichtung. L40cm
Z1

Startpreis: 300,00 €

Kategorie: Spur 0



Katalognummer: 8124

Märklin S 0, 1945 Postwagen mit
Schlußbeleuchtung grün L40cm Z1-

Startpreis: 300,00 €

Kategorie: Spur 0



Katalognummer: 8125

Märklin S 0, 1944 Gepäckwagen grün L40cm
Z1-

Startpreis: 200,00 €

Kategorie: Spur 0



Katalognummer: 8126

Märklin S 0, 1931G Personenwagen grün mit
Inneneinrichtung 2-farbig. L26cm Z1--

Startpreis: 300,00 €

Kategorie: Spur 0



Katalognummer: 8127

Märklin S 0, 1933G Schlafwagen rot Mitropa mit
Inneneinrichtung . L26cm Z11-2

Startpreis: 500,00 €

Kategorie: Spur 0



Katalognummer: 8128

Märklin S 0, 1932G Speisewagen teak mit Inneneinrichtung . L26cm Z2

Startpreis: 400,00 €

Kategorie: Spur 0



Katalognummer: 8129

Märklin S 0, 1933G Schlafwagen teak mit Inneneinrichtung. 1 Dachlüfter fehlt. L26cm Z2

Startpreis: 300,00 €

Kategorie: Spur 0



Katalognummer: 8130

Märklin S 0, TW12970/3 Triebwagenzug dreiteilig, 20V elektrisch. Rot Creme. im OKT .L73cm Z1-2

Startpreis: 500,00 €

Kategorie: Spur 0



Katalognummer: 8131

Märklin S 0, TW66/12940 Triebwagenzug dreiteilig, 20V elektrisch. Volett Creme. L93cm Z1-2

Startpreis: 600,00 €

Kategorie: Spur 0



Katalognummer: 8135

Märklin S 0, 1688 Bierwagen Feldschlösschen
Schweiz, selten. L13cm Z1

Startpreis: 400,00 €

Kategorie: Spur 0



Katalognummer: 8136

Märklin S 0, 1688 Bierwagen Union L13cm Z1-2

Startpreis: 200,00 €

Kategorie: Spur 0



Katalognummer: 8137

Märklin S 0, 1688 Bierwagen Schultheiss
Patzenhofer. L13cm Z1-2

Startpreis: 200,00 €

Kategorie: Spur 0



Katalognummer: 8138

Märklin S 0, 1818 offener Güterwagen grün.
L22cm Z2

Startpreis: 400,00 €

Kategorie: Spur 0



Katalognummer: 8139

Märklin S 0, 1925/ Plattformwagen mit
Leiterwagen und Verwundeter auf Bahre Z1-2

Startpreis: 120,00 €

Kategorie: Spur 0



Katalognummer: 8140

Märklin S 0, 1925/ Plattformwagen mit SMG
Wagen und Protze Z1-2

Startpreis: 120,00 €

Kategorie: Spur 0



Katalognummer: 8141

Märklin S 0, 1925/ Plattformwagen mit
Planewagen Z1-2

Startpreis: 120,00 €

Kategorie: Spur 0



Katalognummer: 8142

Märklin S 0, 1925/ Plattformwagen mit offenem
Lastauto Z1-2

Startpreis: 120,00 €

Kategorie: Spur 0



Katalognummer: 8143

Märklin S 0, 1925/ 2 Plattformwagen mit Last-Auto Z1-2

Startpreis: 150,00 €

Kategorie: Spur 0



Katalognummer: 8144

Märklin S 0, 1925/ Plattformwagen mit Kanone Wagen und Protze Z1-2

Startpreis: 120,00 €

Kategorie: Spur 0



Katalognummer: 8145

Märklin S 0, 1925/ Plattformwagen mit Auto Z1-2

Startpreis: 120,00 €

Kategorie: Spur 0



Katalognummer: 8146

Märklin S 0, 1925/ 4 Plattformwagen mit Protze Z1-2

Startpreis: 120,00 €

Kategorie: Spur 0



Katalognummer: 8147

Märklin S 0, 1925/ Plattformwagen mit
Pontonwagen Z1-2

Startpreis: 120,00 €

Kategorie: Spur 0



Katalognummer: 8148

Märklin S 0, 1925/ Plattformwagen mit SMG
Wagen und Protze Z1-2

Startpreis: 120,00 €

Kategorie: Spur 0



Katalognummer: 8150

Märklin, Kriegsschiff Uhrwerk mit 2
Rettungsboote. Olivgrün. L39cm Z1-2

Startpreis: 1.200,00 €

Kategorie: Schiffe, Autos, Flugzeuge



Katalognummer: 8149

Lehmann Autobus mit Uhrwerk intakt.
Doppeldecker Bus In der Originalbox in
excellentem Originalzustand. Mit Patent von
1903. L22cm Z1-2

Startpreis: 1.400,00 €

Kategorie: Schiffe, Autos, Flugzeuge



Katalognummer: 8151

Märklin, Passagierschiff Schweiz - Le Simplon-
Uhrwerk intakt. Mit 4 Rettungsboote und
Originalfahnen. L42cm Z1-2

Startpreis: 2.200,00 €

Kategorie: Schiffe, Autos, Flugzeuge



Katalognummer: 8152

Übelacker, Radschiff - Salon-Dampfer -
Norderney- Funktionierendes Uhrwerk mit
Sonnendeck in wunderschöner rot weißer
Bemalung. Aufziehwerk am Heck L 48cm Z2
Übelacker, paddle steamer - saloon steamer -
Norderney - Working clockwork with sun deck in
beautiful red and white paintwork. Wind-up
mechanism at the stern L 48 cm Z2

Startpreis: 4.000,00 €

Kategorie: Schiffe, Autos, Flugzeuge



Katalognummer: 8153

Märklin 1090, Kriegsschiff Arkona von 1899 mit funktionierendem Uhrwerk. Das Schiff war seit Kauf durchgehend immer in Familienbesitz. In unrestauriertem Originalzustand und mit Original-Mannschaft wie im Katalog. L55cm Z1-2
Märklin 1090, Arkona warship from 1899 with working clockwork mechanism. The ship has been in the family since it was purchased. In unrestored original condition and with original crew as shown in the catalog. L55cm Z1-2

Startpreis: 15.000,00 €

Kategorie: Schiffe, Autos, Flugzeuge





Katalognummer: 8154

Bing Motor-Rennboot mit Spiritus Live-Steam
Betrieb. Einstellbares Ruder. L50cm Z2 Bing
motor racing boat with spirit live steam
operation. Adjustable rudder. L50cm Z2

Startpreis: 1.500,00 €

Kategorie: Schiffe, Autos, Flugzeuge

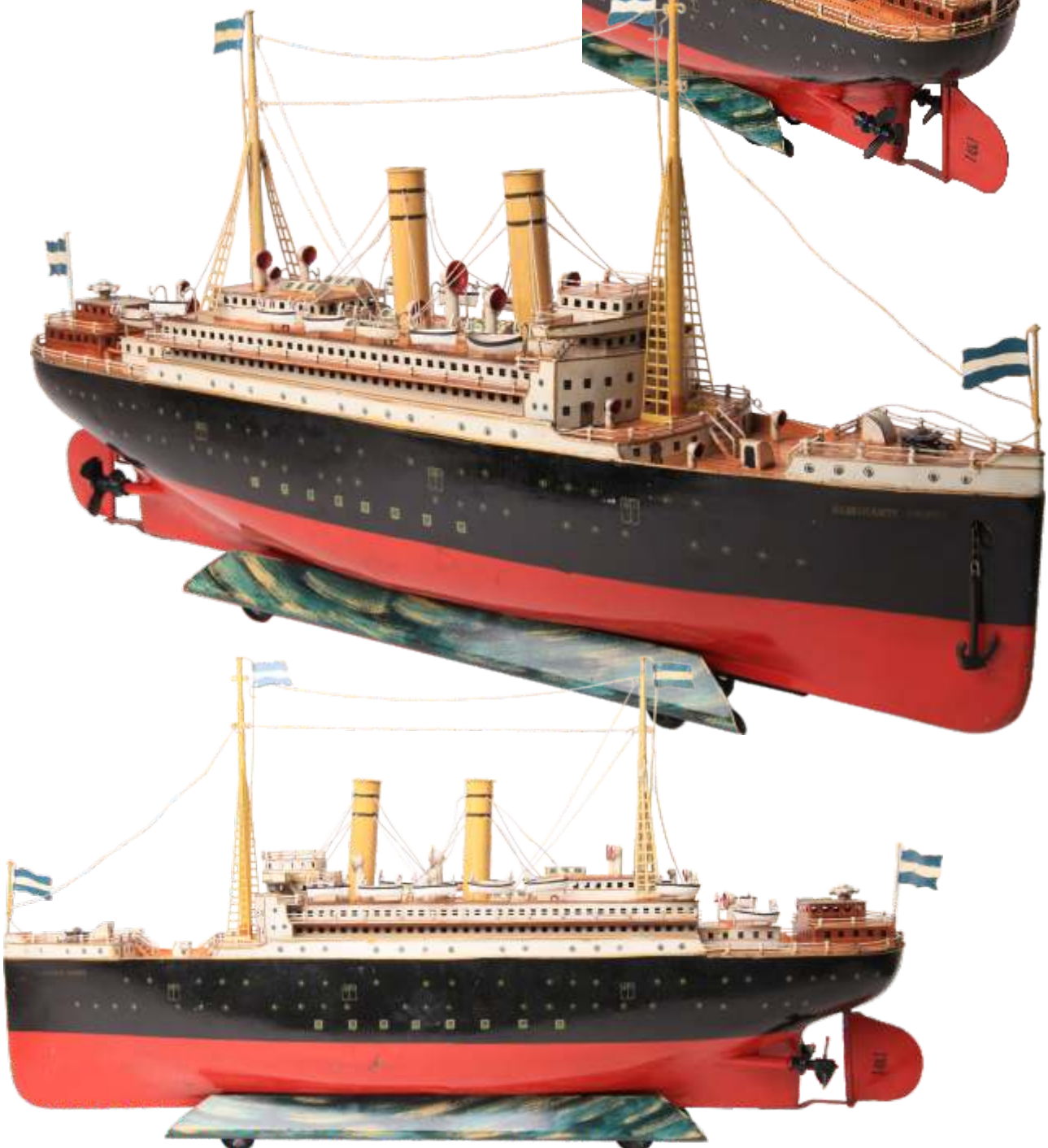


Katalognummer: 8155

Märklin, 5045/68 Ozeandampfer
Passagierschiff, Uhrwerk intakt. Sehr schöner
Original Zustand mit glänzenden Farben. L70cm
Z1-2 Märklin, 5045/68 Ocean liner passenger
ship, clockwork intact. Very nice original
condition with shiny colors. L70cm Z1-2

Startpreis: 6.000,00 €

Kategorie: Schiffe, Autos, Flugzeuge



Katalognummer: 8156

Märklin, 5215 Automobil Luxuswagen.
Schalthebel für Bremse und Vor-Rückwärtsfahrt.
Originalreifen. Über dem Führerhaus Dach mit
leichten Dellen. Rotbraun. L 29cm Z2- Märklin,
5215 luxury car. Gear lever for brake and
forward/reverse. Original tires. Roof above the
driver's cab with slight dents. Reddish brown. L
29 cm Z2-

Startpreis: 9.500,00 €

Kategorie: Schiffe, Autos, Flugzeuge



Katalognummer: 8157

Märklin, 5226 Lastwagen mit extra Spriegel für
Plane. Uhrwerk intakt. L.27cm Z2+

Startpreis: 1.200,00 €

Kategorie: Schiffe, Autos, Flugzeuge



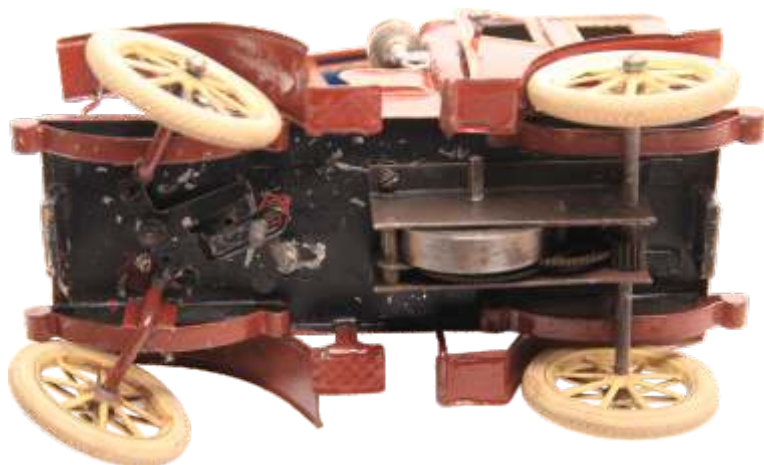
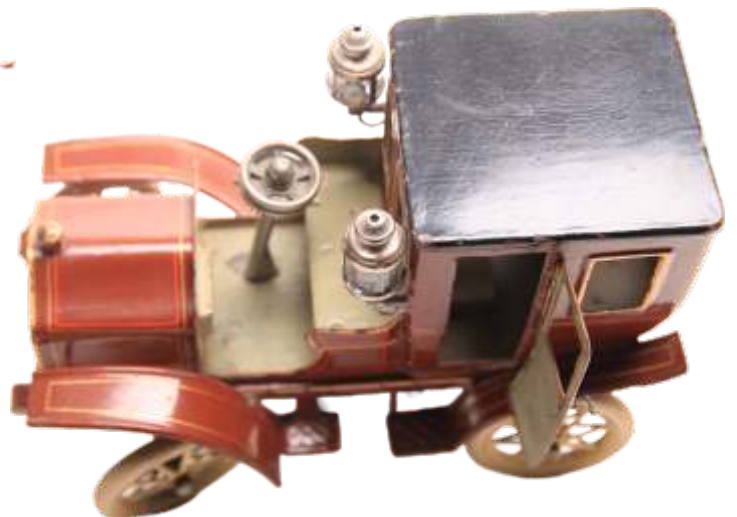
Katalognummer: 8158

Märklin, 5213 Automobil- Droschke - Taxi - von ca. 1904. Kräftiges Uhrwerk intakt. Extrem seltenes Exemplar in sehr gutem Originalzustand. Verstellbares Lenkrad für Kurvenfahrt, braun. L22cm Z1-2 Märklin, 5213 Automobile-Droschke - Taxi- dating back to ca. 1904. Strong clockwork intact. Extremely rare automobile in incredible original condition. Adjustable steering wheel for turning, brown colour. Extremely rare. L22cm Z1-2

Startpreis: 28.000,00 €

Kategorie: Schiffe, Autos, Flugzeuge





Katalognummer: 8159

Büchner, Pferdegespann Feuerwehr
Mannschaftswagen mit 6 originalen
Feuerwehrmännern. Pferde mit Nickbewegung
der Köpfe. L34cm Z2 Büchner, horse-drawn fire
brigade crew wagon with 6 original firefighters.
Horses with nodding heads. L34cm Z2

Startpreis: 1.800,00 €

Kategorie: Schiffe, Autos, Flugzeuge



Katalognummer: 8160

KBN Karl Bub. Auto-Limousine Horch. Uhrwerk
in Funktion in der Originalbox. Mit Batteriefach
und Nummernschild. Lampen mit Beleuchtung.
L28cm Z1-2 KBN Karl Bub. Horch sedan.
Working clockwork mechanism in original box.
With battery compartment and license plate.
Lamps with lighting. L28cm Z1-2

Startpreis: 5.500,00 €

Kategorie: Schiffe, Autos, Flugzeuge



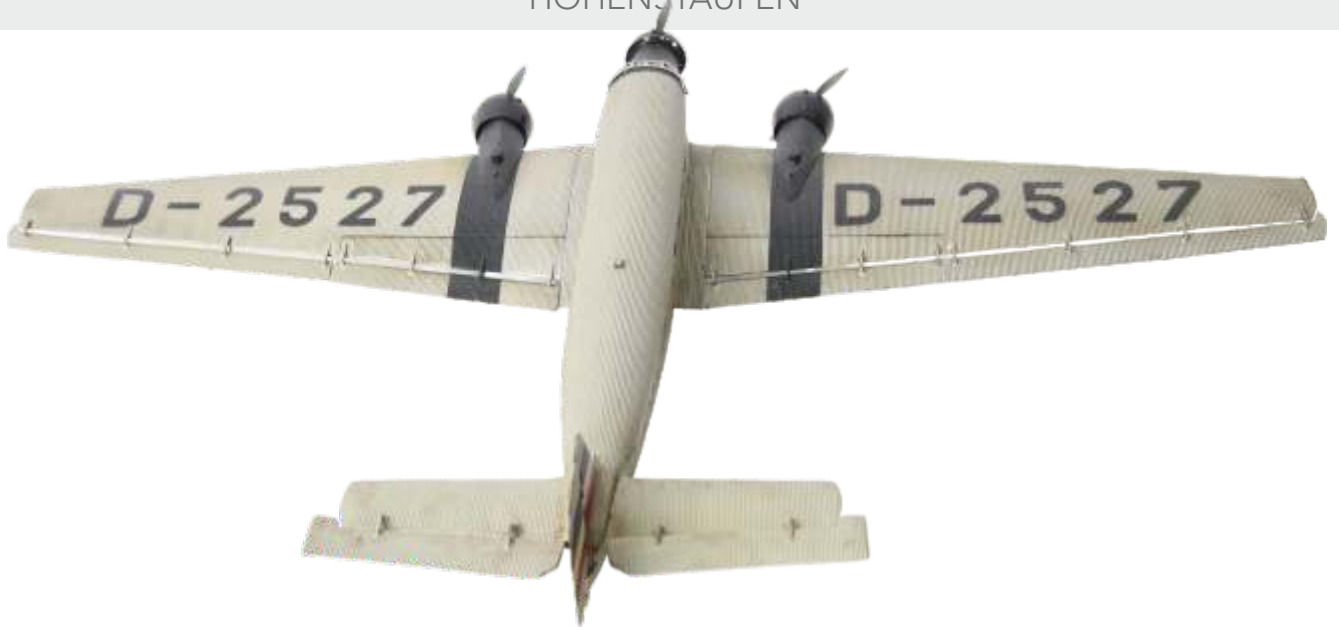
Katalognummer: 8161

Märklin, JU52 Modellflugzeug mit 3 Propeller.
Sehr schönes Modell im Originazustand. Dieses
Flugzeug mit der Kennung D-2527 diente als
Reiseflugzeug des Reichsluftmarschalles
Hermann Göring. Eine Besonderheit ist die
unterschiedlich Lackierung des Seitenleitwerkes
mit den beiden Nationalflaggen des 3. Reiches
von 1933 bis 1935. B81cm Z1-2 Märklin, JU52
model airplane with 3 propellers. Very nice
model in original condition. This aircraft, with the
registration number D-2527, served as the travel
aircraft of Reichsluftmarschall Hermann Göring.
A special feature is the different paintwork on
the vertical stabilizer with the two national flags
of the Third Reich from 1933 to 1935. B81cm
Z1-2

Startpreis: 9.000,00 €

Kategorie: Schiffe, Autos, Flugzeuge





Katalognummer: 8162

Märklin, 7711/52 5114 Flugzeug Hochdecker
Typ Rohrbach -Roland- . Modellgetreue
Nachbildung mit Hoheitszeichen am Leitwerk
von 1934 . Spannweite 52cm Z2-3 Märklin,
7711/52 5114 Rohrbach-Roland high-wing
aircraft. of 1934 with national emblem on the tail.
Wingspan 52 cm. Z2-3

Startpreis: 3.400,00 €

Kategorie: Schiffe, Autos, Flugzeuge



Katalognummer: 8163

Märklin, Salonschiff Jolanda, teilweise
Nachbauteile Masten etc.. Uhrwerk intakt
.L77cm Z3

Startpreis: 5.500,00 €

Kategorie: Schiffe, Autos, Flugzeuge



Katalognummer: 8164

Märklin, S0 2509 Eisenbahnbrücke mit Mittelteil
. Z1 L165cm

Startpreis: 1.800,00 €

Kategorie: Eisenbahnzubehör



Katalognummer: 8166

81Märklin S 1, 8196 Hängebrücke von 1899.
sehr guter Zustand. Fahnen ersetzt. Z1- ,
L210cm

Startpreis: 4.200,00 €

Kategorie: Eisenbahnzubehör



Katalognummer: 8165

Märklin, 2512 Eisenbahn Bogenbrücke
Monumentale Portalbauten mit Lampen.
Fußgänger Übergangsstege mit
Schutzgeländer. Extrem Selten. L145cm Z1-
Märklin, 2512 Railroad Arch Bridge Monumental
portal structures with lamps. Pedestrian
walkways with guardrails. Extremely rare.
L145cm Z1-

Startpreis: 3.400,00 €

Kategorie: Eisenbahnzubehör



Katalognummer: 8167

Märklin, S1-S3 2144 - der orangene Bahnhof -
.von 1900. Nur 2 Jahre in Produktion. Central
Bahnhof mit separatem Anbau für
Gepäckausgabe. Mit einer Halle. Büroraum im
ersten Stock. Lampe fehlt. L48cm Z1-2 Märklin,
S1-S3 2144 - the orange station - from 1900.
Only in production for 2 years. Central station
with separate annex for baggage claim. Wih
Hall. Office space on the first floor. Lamp
missing. L48cm Z1-2

Startpreis: 12.000,00 €

Kategorie: Eisenbahnzubehör



Katalognummer: 8168

Märklin 2180 Bahnübergang und Wartehalle,
Zugauslösung. Z2- L36cm

Startpreis: 900,00 €

Kategorie: Eisenbahnzubehör



Katalognummer: 8169

Märklin, 2004/1 R Central Bahnhof. Bekannt als
Zwiebelturmbahnhof und einer Einteighalle.
Rauhputzlackierung. 1 Läutewerk. Z2+ L40cm

Startpreis: 1.400,00 €

Kategorie: Eisenbahnzubehör



Katalognummer: 8170

Bing Bahnhof mit 2 Seitenhallen, Z2-3 L44,5cm

Startpreis: 500,00 €

Kategorie: Eisenbahnzubehör



Katalognummer: 8171

Märklin, 2012 Central Bahnhof Z2+ L 34cm

Startpreis: 1.200,00 €

Kategorie: Eisenbahnzubehör



Katalognummer: 8172

Märklin, 2004/2 Central Bahnhof. Bekannt als Zwiebelturmbahnhof mit 2 Einsteighallen. 2 Läutewerke. Z1-2 L40cm Märklin, 2004/2 Central Station. Known as the onion dome station with 2 entrance halls. 2 bell systems. Z1-2 L40cm

Startpreis: 2.600,00 €

Kategorie: Eisenbahnzubehör



Katalognummer: 8173

Märklin S 1, 2504 Eisenbahnbrücke elektrisch mit Erweiterung zum Vierfachbogen. Fahnen erstzt. L195cm Z2

Startpreis: 2.200,00 €

Kategorie: Eisenbahnzubehör



Katalognummer: 8174

Märklin, 8880 Hexenhäuschen mit Kaleidoskop-Zauberspiegel. Als Bauernhaus für Eisenbahnzubehör verwendbar. Bunt handbemalt. 23x17x25cm, absoluter Originalzustand Z1-2. Der Katalog von 1909 verweist auf folgendes: Ein Blick durch den Schornstein bietet dem Besucher seltsame Vorgänge. Man öffne die Türe um das Licht hereinfallen zu lassen, dreht mit dem seitlichen Knopf und es bewegen sich in endlosem Wechsel die mannigfaltigsten Figuren durcheinander und es werden unendlich neue Kombinationen geschaffen. Märklin, 8880 Witch's cottage with kaleidoscope magic mirror. Can be used as a farmhouse for railway accessories. Colorfully hand-painted. In original box. 23x17x25cm, absolute original condition Z1. The 1909 catalog refers to the following: A glance through the chimney reveals strange goings-on to the visitor. Open the door to let in the light, turn the knob on the side, and the most diverse figures move around in endless alternation, creating infinite new combinations.

Startpreis: 5.500,00 €

Kategorie: Zubehör



Katalognummer: 8175

Märklin S 1, HR66/12921 2C1 Dampflokomotive
Elektrisch 20V, Modellversion olivgrün mit
Tender. L72cm Z1-

Startpreis: 2.800,00 €

Kategorie: Spur I (alt)



Katalognummer: 8176

Märklin S 1, TK66/12921 2C2 Tenderlokomotive
mattschwarz. L50cm Z2+

Startpreis: 2.800,00 €

Kategorie: Spur I (alt)



Katalognummer: 8177

Märklin S 1, HS66/12921 2C1 ELok 20V,
dunkelgrün. in Originalbox L46cm Z1-

Startpreis: 2.800,00 €

Kategorie: Spur I (alt)



Katalognummer: 8178

Märklin S 1, HS64/13021 2C1 ELok 20V, braun.
L45cm Z1-2

Startpreis: 1.900,00 €

Kategorie: Spur I (alt)



Katalognummer: 8179

Märklin S 1, HR66/13021 2C1 Dampflokomotive
Elektrisch 20V, dunkelgrün mit Tender. L71cm
Z2

Startpreis: 1.200,00 €

Kategorie: Spur I (alt)



Katalognummer: 8180

Märklin S 1, H4021 PLM Live Steam Dampflokomotive
mit Tender, schwarz. Frühe Version mit eckiger
Zylinderabdeckung. Lok restauriert. L74cm Z1-2

Startpreis: 1.200,00 €

Kategorie: Spur I (alt)



Katalognummer: 8181

Märklin S 1, HR4021 Dampflokomotive mit Tender, Live
Steam, grün. Teilweise überlackiert.
Kesselarmaturen und Manometer, Hand-
Speisepumpe fehlen, sowie ein Windleitblech.
L71cm. Z3-

Startpreis: 900,00 €

Kategorie: Spur I (alt)



Katalognummer: 8182

Märklin S 1, H1021 2C1 Dampflokomotive Uhrwerk. -
Schöne Württembergerin- dunkelgrau-grün
L66cm Z2

Startpreis: 1.600,00 €

Kategorie: Spur I (alt)



Katalognummer: 8183

Märklin S 1, TCE1021 LNWR Tenderlokomotive
schwarz. Uhrwerk intakt. kleine farbl.
Ausbesserungen L41cm Z1-2

Startpreis: 300,00 €

Kategorie: Spur I (alt)



Katalognummer: 8184

Märklin S 1, CS66/12921 2B1 ELok 20V
dunkelgrün L39cm Z2

Startpreis: 700,00 €

Kategorie: Spur I (alt)



Katalognummer: 8185

Märklin S 1, CL64/13021 Elektro Vollbahnlok,
grün. L42cm Z2

Startpreis: 700,00 €

Kategorie: Spur I (alt)



Katalognummer: 8186

Märklin S 1, TMN 66/13021 Tender Dampflok
20V.bgrün schwarz L23cm Z1

Startpreis: 500,00 €

Kategorie: Spur I (alt)



Katalognummer: 8187

Märklin S 1, CV1021 Coup Vent PLM Dampflok,
dunkelgrün mit Tender und Uhrwerk. L50cm Z2

Startpreis: 2.200,00 €

Kategorie: Spur I (alt)



Katalognummer: 8188

Märklin S 1, 4021 Erste Spiritus Dampflokomotive von 1898. Die Brennereinrichtung ist einmalig durch seine hohe Effizienz. Die Heizung ist vom Führerstand und die Flamme wird als Stichflamme durch den Kessel geführt und es wird dadurch mehr Dampf erzeugt.. Diese Brennsystem wurde aber bereits 1900 durch den Strahlenbrenner abgelöst, dessen Gründe vermutlich in den Herstellkosten und der doch zu großen Gefährlichkeit dieses interessanten Brennsystems sind. Die Lok besitzt den falschen Tender. Dampfbetrieb mit oszillierenden Zylindern. Mit Gebrauchsanweisung. Sehr

selten. L44cm Z2 Märklin S 1, 4021 First spirit steam locomotive from 1898. The burner system is unique due to its high efficiency. The heating is controlled from the driver's cab and the flame is fed through the boiler as a jet flame, thereby generating more steam. However, this combustion system was replaced in 1900 by the jet burner, presumably due to the manufacturing costs and the excessive danger of this interesting combustion system. The locomotive has the wrong tender. Steam operation with oscillating cylinders. With instructions for use. Very rare. L44cm Z2

Startpreis: 4.800,00 €

Kategorie: Spur I (alt)



Katalognummer: 8189

Märklin S 1, 2321 Zahnrad Tenderlok mit Uhrwerk von 1900. Uhrwerk in Ordnung, Bremse hakt. Mit leichten farblichen Ausbesserungen. L21cm Z2- & EN Märklin S 1, 2321 rack tender locomotive with clockwork from 1900. Clockwork works. With slight color touch-ups. L21cm Z2-

Startpreis: 1.200,00 €

Kategorie: Spur I (alt)



Katalognummer: 8190

Märklin S 1, 1825 Sommerwagen um 1900, hellbraun L17cm Z1-2

Startpreis: 700,00 €

Kategorie: Spur I (alt)



Katalognummer: 8191

Märklin S 1, 1825 Sommerwagen um 1900, hellgrün L17cm Z1-2

Startpreis: 700,00 €

Kategorie: Spur I (alt)



Katalognummer: 8192

Märklin S 1, 1838 Katastrophenwagen, explodierend, grün, handlackiert. 1 Längs- und Frontseite lose. Kupplungen defekt. Z1-2 L 12,5cm Märklin S 1, 1838 disaster car exploding, green, hand-painted. 1 long side and front loose. Couplings defective. Z1-2 L 12.5 cm

Startpreis: 500,00 €

Kategorie: Spur I (alt)



Katalognummer: 8193

Märklin S 1, 1838 Katastrophenwagen
explodierend, grün, handlackiert. 1 Längs- und
Frontseite lose. Z1-2 L 12,5cm. Märklin S 1,
1838 disaster wagon exploding, green, hand-
painted. 1 long side and front loose. Z1-2 L 12.5
cm.

Startpreis: 500,00 €

Kategorie: Spur I (alt)



Katalognummer: 8194

Märklin S 1, 1806 Abteilwagen 1. Klasse
dunkelblau. Z1 L12,5cm

Startpreis: 150,00 €

Kategorie: Spur I (alt)



Katalognummer: 8195

Märklin S 1, 1866 Abteilwagen mit
Bremserhaus, grün. Mit Inneneinrichtung. L
25cm Z1-2

Startpreis: 500,00 €

Kategorie: Spur I (alt)



Katalognummer: 8196

Märklin, 1870 Glaswagen von 1904. L 25cm Z2-

Startpreis: 400,00 €

Kategorie: Spur I (alt)



Katalognummer: 8197

Märklin S 1, 1021 Uhrwerk Dampflok,
vorwärtsfahrend mit Bremse. Uhrwerk defekt.
Z1-2 L 32cm

Startpreis: 120,00 €

Kategorie: Spur I (alt)



Katalognummer: 8198

Bing S1 Dampflok 1942 Storchenbein. Live
Steam Spiritus betrieben, ohne Tender. L25cm
Z2-

Startpreis: 400,00 €

Kategorie: Spur I (alt)



Katalognummer: 8199

Bing_ S1 schwere Tunnellok Guß, braun.
Pennsilvania Lines. Elektro.Motor läuft. L35cm
Z1-2

Startpreis: 300,00 €

Kategorie: Spur I (alt)



Katalognummer: 8200

Märklin S 1, AVR1031 Starkstrom Tunnellok
Amerika. auf 20V umgebaut .L25cm Z2

Startpreis: 1.200,00 €

Kategorie: Spur I (alt)



Katalognummer: 8201

Märklin S 1, 1947 Schlafwagen teak. L53cm Z2

Startpreis: 300,00 €

Kategorie: Spur I (alt)



Katalognummer: 8202

Märklin S 1, 1947J Schlafwagen international blau. L53cm Z2-

Startpreis: 700,00 €

Kategorie: Spur I (alt)



Katalognummer: 8203

Märklin S 1, 1945 Personenwagen grün. L53cm Z2

Startpreis: 200,00 €

Kategorie: Spur I (alt)



Katalognummer: 8204

Märklin S 1, 2997 PLM Postwagen braun. L48cm Z2-

Startpreis: 240,00 €

Kategorie: Spur I (alt)



Katalognummer: 8205

Märklin S 1, 1946J Speisewagen international
blau. L53cm Z1-

Startpreis: 700,00 €

Kategorie: Spur I (alt)



Katalognummer: 8206

Märklin S 1 . 1946 G Speisewagen teak mit
Inneneinrichtung u. 3 Figuren. L53cm Z2

Startpreis: 300,00 €

Kategorie: Spur I (alt)



Katalognummer: 8207

Märklin S 1, 1947 Schlafwagen Mitropa rot
L53cm Z1-

Startpreis: 400,00 €

Kategorie: Spur I (alt)



Katalognummer: 8208

Märklin S 1, 1933G Schlafwagen Mitropa rot,
Inneneinrichtung, L40cm Z1-2

Startpreis: 500,00 €

Kategorie: Spur I (alt)



Katalognummer: 8209

Märklin S 1, 1931G Personenwagen grün mit Tonnendach. Inneneinrichtung, L39cm Z2

Startpreis: 340,00 €

Kategorie: Spur I (alt)



Katalognummer: 8210

Märklin S 1, 1846G blau Internationaler Speisewagen, Inneneinrichtung, L42cm Z1-

Startpreis: 500,00 €

Kategorie: Spur I (alt)



Katalognummer: 8211

Märklin S 1, Personenwagen grün L42cm Z1

Startpreis: 150,00 €

Kategorie: Spur I (alt)



Katalognummer: 8212

Märklin S 1, 18441 Gepäckwagen grün. L42cm Z1-2

Startpreis: 150,00 €

Kategorie: Spur I (alt)



Katalognummer: 8213

Märklin S 1, 1932G Voiture Restaurant teak mit Inneneinrichtung L39cm Z2+

Startpreis: 340,00 €

Kategorie: Spur I (alt)



Katalognummer: 8214

Märklin S 1, 1842 Speisewagen mit Inneneinrichtung, braun. Delle am Dach L27cm Z2-3

Startpreis: 400,00 €

Kategorie: Spur I (alt)



Katalognummer: 8215

Märklin S 1, 1842 Speisewagen mit Inneneinrichtung, grün. Dellen am Dach. L27cm Z3

Startpreis: 400,00 €

Kategorie: Spur I (alt)



Katalognummer: 8216

Märklin S 1, 1841 Schlafwagen mit Inneneinrichtung, teak. Delle am Dach. L27cm Z2-3

Startpreis: 400,00 €

Kategorie: Spur I (alt)



Katalognummer: 8217

Märklin S 1, 1841 Personenwagen
Inneneinrichtung, L32cm Z1-2

Startpreis: 150,00 €

Kategorie: Spur I (alt)



Katalognummer: 8218

Märklin S 1, 1843 Schlafwagen,
Inneneinrichtung, L32cm Z2

Startpreis: 150,00 €

Kategorie: Spur I (alt)



Katalognummer: 8219

Märklin S 1, 1842 Speisewagen international
Inneneinrichtung, L32cm Z1-

Startpreis: 150,00 €

Kategorie: Spur I (alt)



Katalognummer: 8220

Märklin S 1, 1844 Post und Gepäckwagen
Inneneinrichtung, L29cm Z1-

Startpreis: 300,00 €

Kategorie: Spur I (alt)



Katalognummer: 8221

Bing S1 9219/1 Speisewagen, ein Wagen des Zarenzuges. braun Teak. mit Inneneinrichtung. Oberlicht mit blau eingefärbtem Glas. 1 Puffer und eine Türe fehlt, ansonsten Z2 L30cm Bing

S1 9219/1 Dining car, a car from the Tsar's train. Brown teak. With interior fittings. Skylight with blue-tinted glass. 1 buffer and one door missing, otherwise Z2 L30cm

Startpreis: 1.300,00 €

Kategorie: Spur I (alt)



Katalognummer: 8222

Bing S1 9219/1 Speisewagen, ein Wagen des Zarenzuges. gelbbraun Teak. mit Inneneinrichtung. Oberlicht mit blau eingefärbtem Glas. 1 Wappen und eine Türe fehlt, ansonsten Z2 L30cm Bing S1 9219/1

Dining car, a car from the Tsar's train. Yellow-brown teak. With interior fittings. Skylight with blue-tinted glass. 1 coat of arms and one door are missing, otherwise Z2 L30cm

Startpreis: 1.300,00 €

Kategorie: Spur I (alt)



Katalognummer: 8223

Märklin S 1, 1821 Personenwagen Central
London blau gelb. Inneneinrichtung. L20cm Z1

Startpreis: 1.700,00 €

Kategorie: Spur I (alt)



Katalognummer: 8224

Märklin S 1, 1856 Abteilwagen England Third
Class L23cm Z1

Startpreis: 300,00 €

Kategorie: Spur I (alt)



Katalognummer: 8225

Märklin S 1, D1021 Dampflok mit Tender von
1900. Uhrwerk intakt. Vor zurück / Bremse
/schnell langsam. L43cm Z22

Startpreis: 300,00 €

Kategorie: Spur I (alt)



Katalognummer: 8226

Märklin S 1, 1907 Bierwagen Spaten Bräu
L19,5cm Z1-2

Startpreis: 400,00 €

Kategorie: Spur I (alt)



Katalognummer: 8227

Märklin S 1, 1907 Bierwagen Mühner Kindl
L19,5cm Z1-2

Startpreis: 400,00 €

Kategorie: Spur I (alt)



Katalognummer: 8228

Märklin S 1, 1808 Bierwagen Spaten Bräu, ohne
Puffer. L10,5cm Z2+

Startpreis: 240,00 €

Kategorie: Spur I (alt)



Katalognummer: 8229

Märklin S 1, 1808 Bierwagen Mühner Kindl
Bräu, mit Puffer. L12cm Z2

Startpreis: 240,00 €

Kategorie: Spur I (alt)



Katalognummer: 8230

Märklin S 1, 1808 Bierwagen Löwenbräu, mit
Puffer. L12cm Z1-2

Startpreis: 240,00 €

Kategorie: Spur I (alt)



Katalognummer: 8231

Märklin, Schinkel Lampe für
Kaiserölbeleuchtung H 20cm Z2

Startpreis: 180,00 €

Kategorie: Eisenbahnzubehör



Katalognummer: 8232

Märklin, Schinkelleuchte für Kaiserölbel. H20cm
Z2

Startpreis: 150,00 €

Kategorie: Eisenbahnzubehör



Katalognummer: 8233

Märklin, Kandelaber für Kerzenbeleuchtung.
H30cm Z1-2

Startpreis: 100,00 €

Kategorie: Signale, Lampen, Schilder



Katalognummer: 8234

Märklin, Kandelaber für Kerzenbeleuchtung.
H30cm Z1-2

Startpreis: 100,00 €

Kategorie: Signale, Lampen, Schilder



Katalognummer: 8235

Märklin, Kandelaber für Kerzenbeleuchtung.
H30cm Z1-2

Startpreis: 100,00 €

Kategorie: Signale, Lampen, Schilder



Katalognummer: 8236

Märklin, 2311 Bogenlampe rot mit Spezial
Fassung von 1902. H30cm Z1-2

Startpreis: 300,00 €

Kategorie: Signale, Lampen, Schilder



Katalognummer: 8237

Märklin, Kandelaber für Kerzenbeleuchtung.
H40cm Z2

Startpreis: 100,00 €

Kategorie: Eisenbahnzubehör



Katalognummer: 8238

Märklin, Marmor Sockel Lampe mit Original
Anschlußkabel H47cm Z1

Startpreis: 1.100,00 €

Kategorie: Signale, Lampen, Schilder



Katalognummer: 8239

Märklin, Marmor Sockel Lampe mit Original
Anschlußkabel H47cm Z1

Startpreis: 1.100,00 €

Kategorie: Signale, Lampen, Schilder



Katalognummer: 8240

Märklin S 1, 1842K Kaiser- Speisewagen von
1895. dunkelblau-weiß. Mit Inneneinrichtung. Z1
L27cm

Startpreis: 1.500,00 €

Kategorie: Spur I (alt)

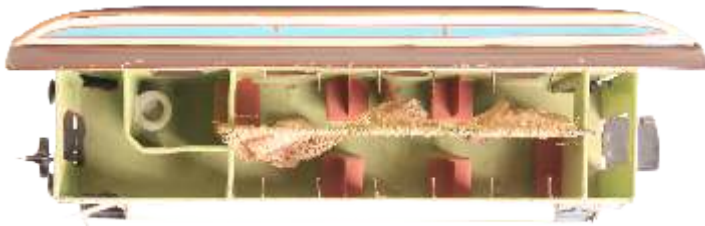


Katalognummer: 8241

Märklin S 1, 1843K Kaiser- Schlafwagen von 1895. braun-weiß. Mit Inneneinrichtung und Vorhänge. Braunbereich etwas verblichen. L27cm Z2-

Startpreis: 900,00 €

Kategorie: Spur I (alt)



Katalognummer: 8242

Märklin S 1, 1844 Post/Gepäckwagen von 1895, dunkelgrün mit Inneneinrichtung. Dellen im Dach. Z2 L27cm

Startpreis: 700,00 €

Kategorie: Spur I (alt)



Katalognummer: 8243

Märklin S 1, 1923 Autotransportwagen dunkelblau Z2 L23cm

Startpreis: 500,00 €

Kategorie: Spur I (alt)



Katalognummer: 8244

Märklin S 1, 1911/3811 früher Kleintierwagen mit Tieren. L23cm Z1-2

Startpreis: 1.200,00 €

Kategorie: Spur I (alt)



Katalognummer: 8245

Märklin S 1, 1909 Fruchtettransportwagen,
hellblau. L23cm Z1-2

Startpreis: 1.300,00 €

Kategorie: Spur I (alt)



Katalognummer: 8246

Märklin S 1, 1912 Muldenwagen grün. L18cm
Z1-2

Startpreis: 500,00 €

Kategorie: Spur I (alt)



Katalognummer: 8247

Märklin S 1, 1828 Sanitätswagen ohne Emblem
mit Inneneinrichtung, Küche. original. L22cm Z2

Startpreis: 300,00 €

Kategorie: Spur I (alt)



Katalognummer: 8248

Märklin S 1, 1848 Sanitätswagen mit
Inneneinrichtung. Z1-2 L29cm

Startpreis: 1.500,00 €

Kategorie: Spur I (alt)



Katalognummer: 8249

Märklin S 1, 1848k Sanitätswagen mit Inneneinrichtung, Küche. L29cm Z1-2

Startpreis: 500,00 €

Kategorie: Spur I (alt)



Katalognummer: 8250

Märklin S 1, 1848P Sanitätswagen mit Inneneinrichtung, 8 Betten und 8 Verwundete, 2 Rotkreuz Figuren. L29cm Z1-2

Startpreis: 500,00 €

Kategorie: Spur I (alt)



Katalognummer: 8251

Märklin S 1, 1828OP Sanitätswagen mit Inneneinrichtung, OP, 8 Rotkreuz Figuren. L22cm Z2

Startpreis: 300,00 €

Kategorie: Spur I (alt)



Katalognummer: 8252

Märklin S 1, 1828 Sanitätswagen mit Inneneinrichtung, 8 Tragbahnen und 8 Verwundete, 3 Rotkreuz Figuren. L22cm Z2

Startpreis: 300,00 €

Kategorie: Spur I (alt)



Katalognummer: 8253

Märklin S 1, 2523/1 Blechtunnel mit Bergpanorama und Ölbrenner. L53cm Z1

Startpreis: 900,00 €

Kategorie: Eisenbahnzubehör



Katalognummer: 8254

Märklin, 2526/1 Blechtunnel große Axenstrasse mit Beleuchtung L52cm Z2

Startpreis: 400,00 €

Kategorie: Eisenbahnzubehör



Katalognummer: 8255

Märklin S 0, Tunnel L39cm Z2

Startpreis: 100,00 €

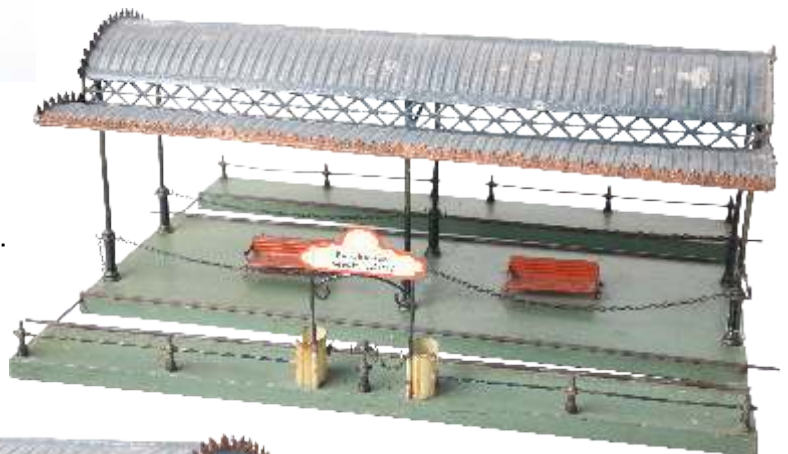
Kategorie: Eisenbahnzubehör

Katalognummer: 8256

Märklin, S0-S2 2064 Einfahrthalle mit Mittelperron und 2 Gleisen. Obere Reling fehlt. L53cm Z2-

Startpreis: 1.400,00 €

Kategorie: Eisenbahnzubehör



Katalognummer: 8257

Märklin S 1, 1842K Kaiserzug Speisewagen mit Inneneinrichtung, blau-creme. Von 1906. L32cm Z2-3

Startpreis: 500,00 €

Kategorie: Spur I (alt)



Katalognummer: 8258

Märklin S 1, 1843K Kaiserzug Schlafwagen mit Inneneinrichtung, blau-creme. Von 1906. L32cm Z1-

Startpreis: 1.200,00 €

Kategorie: Spur I (alt)



Katalognummer: 8259

Märklin S 1, 1841K Kaiserzug Personenwagen mit Inneneinrichtung, blau-creme. Von 1906. L32cm Z1-

Startpreis: 1.200,00 €

Kategorie: Spur I (alt)



Katalognummer: 8260

Märklin S 1, 1847 Salonwagen Süd Express mit Inneneinrichtung, violett blau. Von 1906. L32cm Z2

Startpreis: 1.200,00 €

Kategorie: Spur I (alt)



Katalognummer: 8261

Märklin S 1, 1841 GNR Corridor Car.
Personenwagen mit Inneneinrichtung, rotbraun.
L32cm Z2-

Startpreis: 500,00 €

Kategorie: Spur I (alt)



Katalognummer: 8262

Märklin S 1, 2966 Pullman Salonwagen
eingedeutscht ! Inneneinrichtung, L36cm Z2

Startpreis: 500,00 €

Kategorie: Spur I (alt)



Katalognummer: 8263

Märklin S 1, 2966 Pullman Aussichtswagen
eingedeutscht ! Inneneinrichtung, L36cm Z2-3

Startpreis: 500,00 €

Kategorie: Spur I (alt)



Katalognummer: 8264

Märklin S 1, 1925 Plattformwagen mit
Feldpostwagen. L18cm Z1-2

Startpreis: 300,00 €

Kategorie: Spur I (alt)



Katalognummer: 8265

Märklin S 1, 1925 Plattformwagen mit
Doppeldecker Flugzeug. L18cm Z1-2

Startpreis: 600,00 €

Kategorie: Spur I (alt)



Katalognummer: 8266

Märklin S 1, 1925 Plattformwagen mit
Feldbackofen. L18cm Z1-2

Startpreis: 200,00 €

Kategorie: Spur I (alt)



Katalognummer: 8267

Märklin S 1, 1925 Plattformwagen mit
Krankenwagen mit 2 Figuren. L18cm Z1-2

Startpreis: 500,00 €

Kategorie: Spur I (alt)



Katalognummer: 8268

Märklin S 1, 1925 Plattformwagen für 4
Kanonen, 1 Kanone fehlt L21cm Z2

Startpreis: 100,00 €

Kategorie: Spur I (alt)



Katalognummer: 8269

Märklin S 1, 1925 Plattformwagen mit 2
Kanonen L21cm Z2

Startpreis: 100,00 €

Kategorie: Spur I (alt)



Katalognummer: 8270

Märklin S 1, 1925 Plattformwagen mit
Feldbackofen und 2 Figuren. L18cm Z1-2

Startpreis: 300,00 €

Kategorie: Spur I (alt)



Katalognummer: 8271

Märklin S 1, 1915/1 Talbot Selbstentlader, blau
grün/ für Frankreich. L31cm Z2-

Startpreis: 1.600,00 €

Kategorie: Spur I (alt)



Katalognummer: 8272

Märklin S 1, 1855 Großgüterwagen 50 Tons,
braun. L34cm Z1

Startpreis: 500,00 €

Kategorie: Spur I (alt)



Katalognummer: 8273

Märklin S 1, 1856 Güterwagen gedeckt, braun.
L34cm Z1-2

Startpreis: 400,00 €

Kategorie: Spur I (alt)



Katalognummer: 8274

Märklin S 1, 1854 Shell Tankwagen L34cm Z1

Startpreis: 400,00 €

Kategorie: Spur I (alt)



Katalognummer: 8275

Märklin S 1, 1854 BV-Aral Tankwagen blau.
L34cm Z1-2

Startpreis: 700,00 €

Kategorie: Spur I (alt)



Katalognummer: 8276

Märklin S 1, 1896B Schienenwagen L26cm Z1-2

Startpreis: 300,00 €

Kategorie: Spur I (alt)



Katalognummer: 8277

Märklin S 1, PLM Güterwagen L27cm Z1-2

Startpreis: 180,00 €

Kategorie: Spur I (alt)



Katalognummer: 8278

Carette S1. Zug. Live Steam. Besonderheit :
Dampflok mit Kulissensteuerung. Personen- und
Gepäckwagen mit Inneneinrichtung. L100cm Z2

Startpreis: 800,00 €

Kategorie: Spur I (alt)



Katalognummer: 8279

Bing S1 Dampflok 2C2 Live Steam,
spiritusbetrieben. Mit Tender schwarz. L74cm
Z1

Startpreis: 600,00 €

Kategorie: Spur I (alt)



Katalognummer: 8280

Bing S1 Gepäckwagen, grün mit
Inneneinrichtung. L49cm Z1-2

Startpreis: 100,00 €

Kategorie: Spur I (alt)



Katalognummer: 8281

Bing S1 Speisewagen mit Inneneinrichtung, braun.
L49cm Z2

Startpreis: 150,00 €

Kategorie: Spur I (alt)



Katalognummer: 8282

Märklin S 1, E66/12921/86/3 MI sehr große
Zugpackung mit olivgrüner Lok 20V, 1888
Personenwagen grün, Mitropa Speise- und
Schlafwagen und Schienen. L70x59cm Z1-2

Startpreis: 1.900,00 €

Kategorie: Spur I (alt)



Katalognummer: 8283

Märklin S 1, 1824 Sommer Aussichtswagen.
Teilweise farblich restauriert L20cm Z2

Startpreis: 1.200,00 €

Kategorie: Spur I (alt)



Katalognummer: 8284

Märklin S 1, Internationaler Speisewagen mit
Inneneinrichtung. L28cm Z2-3

Startpreis: 400,00 €

Kategorie: Spur I (alt)



Katalognummer: 8285

Märklin, 02016 (2660) Central Bahnhof von
1902 mit Signalglocke und 2630 Einsteigehalle.
Z2-3 L

Startpreis: 3.600,00 €

Kategorie: Eisenbahnzubehör



Katalognummer: 8286

Märklin S 1, 2038/39 Stuttgarter Hauptbahnhof
komplett. Hellbraun. Z1-2 L115cm

Startpreis: 1.400,00 €

Kategorie: Eisenbahnzubehör



Katalognummer: 8287

Märklin, 2571 S0-S3 Waggonwaage L24cm Z1-

Startpreis: 500,00 €

Kategorie: Eisenbahnzubehör



Katalognummer: 8288

Märklin S 1 u. S2 , 2014/75 Vollständige einzigartige Bahnhofsanlage von 1907. Durch Fälze fest zusammengefügt für Spur 1 und 2 und alle Teile zusammengehörend. Beinhaltet Bahnhof, Güterschuppen, Bahnsteighalle mit zwei Bremsvorrichtungen, Werbeplattform. Einmaliger Originalzustand. L133cm x72cm, Z1
Märklin S 1 and S2, 2014/75 Complete unique station layout from 1907. Firmly joined together with rebates for gauge 1 and 2, and all parts belong together. Includes station, goods shed, platform hall with two braking devices, advertising platform. Unique original condition. L133cm x72cm, Z1

Startpreis: 22.000,00 €

Kategorie: Eisenbahnzubehör



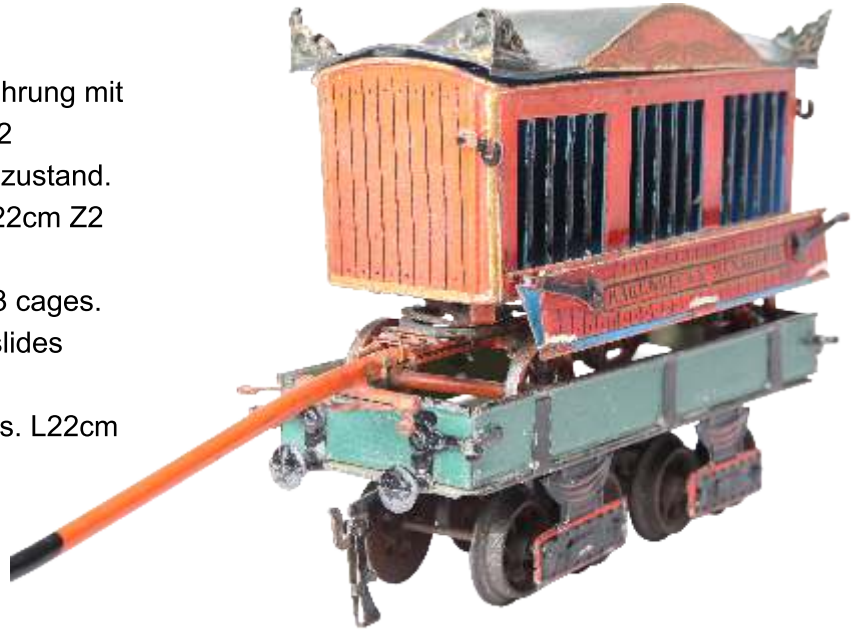


Katalognummer: 8290

Märklin, S1 und S2 1879C Hagenbeck
Menageriewagen in der seltenen Ausführung mit
3 Käfige.. Rückseite mit Öffnungen für 2
Trennschieber, welche fehlen.. Originalzustand.
Unterwagen in Spur 1 mit Gußräder. L22cm Z2
Märklin, S1 and S2 1879C Hagenbeck
menagerie car in the rare version with 3 cages.
Rear end with openings for 2 partition slides
which are missing. Original condition.
Underframe in gauge 1 with cast wheels. L22cm
Z2

Startpreis: 9.000,00 €

Kategorie: Spur II (und größer)



Katalognummer: 8291

Märklin, S2 1843/2 Schlafwagen teakbraun, mit Inneneinrichtung Z1-2 L38cm

Startpreis: 800,00 €

Kategorie: Spur II (und größer)



Katalognummer: 8292

Märklin, S2 1842/2 Speisewagen teakbraun, mit Inneneinrichtung Z2+ L38cm

Startpreis: 800,00 €

Kategorie: Spur II (und größer)



Katalognummer: 8293

Märklin, S2 1805/2 Personenwagen rot, , Teil von Kupplung fehlt 3. Klasse.L14,5cm Z3+

Startpreis: 100,00 €

Kategorie: Spur II (und größer)



Katalognummer: 8294

Märklin, S2 1802/2 gedeckter Güterwagen,
braun. Z2-3 L14,5cm

Startpreis: 100,00 €

Kategorie: Spur II (und größer)



Katalognummer: 8295

Märklin, S2 1813/2 Gasröhrenwagen zum
Befüllen. Z2+ L16,5cm

Startpreis: 200,00 €

Kategorie: Spur II (und größer)



Katalognummer: 8296

Märklin, S2 1817/2 offener Güterwagen mit 3
Blechfässer. L17,5cm Z2

Startpreis: 150,00 €

Kategorie: Spur II (und größer)



Katalognummer: 8297

Märklin, S2 D1022 Dampfloz Uhrwerk schwarz.
Mit Bremse, langsam schnell fahrend. Z2
L46,5cm

Startpreis: 500,00 €

Kategorie: Spur II (und größer)



Katalognummer: 8298

Märklin, S2 Dampflok mit Tender Vollguß
Radachse, vor-zurück, langsam/schnell und
Bremsen. Uhrwerk funktionierend. 38cm Z1-2L

Startpreis: 2.200,00 €

Kategorie: Spur II (und größer)



Katalognummer: 8299

Märklin, S2 1022 RNN von 1899, Uhrwerk hakt .
Mit Bremsen. Z2-3 L37cm

Startpreis: 300,00 €

Kategorie: Spur II (und größer)



Katalognummer: 8300

Märklin, S2 1812/2 Petroleum
Tankwagen, hellbraun L17cm Z2-

Startpreis: 300,00 €

Kategorie: Spur II (und größer)



Katalognummer: 8301

Märklin, S2 1802/2 Postwagen grün von 1898.
Z2- L15,5cm

Startpreis: 240,00 €

Kategorie: Spur II (und größer)



Katalognummer: 8302

Märklin, S2 1872 Pferdetransportwagen, blau mit Schiebetüren Z2- L29cm

Startpreis: 500,00 €

Kategorie: Spur II (und größer)



Katalognummer: 8303

Märklin, S2 1814/2G Langholzwagen, holzbeladen. Z2- L30,5cm

Startpreis: 150,00 €

Kategorie: Spur II (und größer)



Katalognummer: 8304

Märklin, S2 1873/2G Rungenwagen mit Holzplatten beladen. Z2 L22,5cm

Startpreis: 200,00 €

Kategorie: Spur II (und größer)



Katalognummer: 8305

Märklin, S2 offener Güterwagen mit 2 Plattformen, braun. Ein Bühnengeländer fehlt. Z2 L27cm

Startpreis: 120,00 €

Kategorie: Spur II (und größer)



Katalognummer: 8306

Märklin, S2 1811/2 Kipplore Z2 L17cm

Startpreis: 100,00 €

Kategorie: Spur II (und größer)



Katalognummer: 8307

Märklin, S2 1804/2 gedeckter Güterwagen, braun. Z2-3 L16,5cm

Startpreis: 150,00 €

Kategorie: Spur II (und größer)



Katalognummer: 8309

Märklin, S2 Aussichtswagen mit Schweizer Wappen von 1901, rot, seitlich offener Gang. Z2- L25,5cm

Startpreis: 1.900,00 €

Kategorie: Spur II (und größer)





Katalognummer: 8310

Märklin, S2 1821/2 Durchgangswagen, 1. Klasse grün von 1902. Z2-3 L21cm

Startpreis: 300,00 €

Kategorie: Spur II (und größer)

Katalognummer: 8311

Bing S2 Schlafwagen International, braun. Mit Inneneinrichtung. L40cm Z1-

Startpreis: 600,00 €

Kategorie: Spur II (und größer)



Katalognummer: 8312

Bing S2 Kühlwagen Refrigerator L24cm Z2

Startpreis: 180,00 €

Kategorie: Spur II (und größer)



Katalognummer: 8315

Märklin Haus Z1-2 L 9cm

Startpreis: 100,00 €

Kategorie: Eisenbahnzubehör



Katalognummer: 8316

Märklin, Pavillion Z2 H13cm

Startpreis: 300,00 €

Kategorie: Eisenbahnzubehör



Katalognummer: 8317

Märklin, 3 Häuser Z1-2 L7,5cm

Startpreis: 200,00 €

Kategorie: Eisenbahnzubehör



Katalognummer: 8318

Märklin, S3 uralt. 2-teiliger Stammholzwagen mit originalen 6-Loch Gusseisenrädern. L32cm Z2

Märklin, S3, very old. 2-part hardwood car with original 6-hole cast iron wheels. L32cm Z2

Startpreis: 1.600,00 €

Kategorie: Spur II (und größer)



Katalognummer: 8319

Märklin, S3 uralt 4-achsiger Güterwagen, originale schwere Gußdrehgestelle, originale Gußspeichenräder. Sehr selten. L34cm Z2
Märklin, S3 ancient 4-axle freight car, original heavy cast bogies, original cast spoke wheels. Very rare. L34cm Z2

Startpreis: 4.800,00 €

Kategorie: Spur II (und größer)



Katalognummer: 8320

Märklin, S3 1857/3 gedeckter Güterwagen, unterschiedlicher Radsatz, braun. Z2- L21cm

Startpreis: 800,00 €

Kategorie: Spur II (und größer)



Katalognummer: 8321

Märklin, S3 1806/3 Abteilwagen 1. und 2. Klasse, dunkelblau. Z2 L21cm

Startpreis: 1.200,00 €

Kategorie: Spur II (und größer)



Katalognummer: 8322

Märklin, S3 1806/3 Abteilwagen, 3. Klasse, rot.. Z2 L21cm

Startpreis: 1.200,00 €

Kategorie: Spur II (und größer)



Katalognummer: 8323

Märklin, S3 Tender schwarz mit grün-rote Zierlinien. Z2 L19cm

Startpreis: 500,00 €

Kategorie: Spur II (und größer)

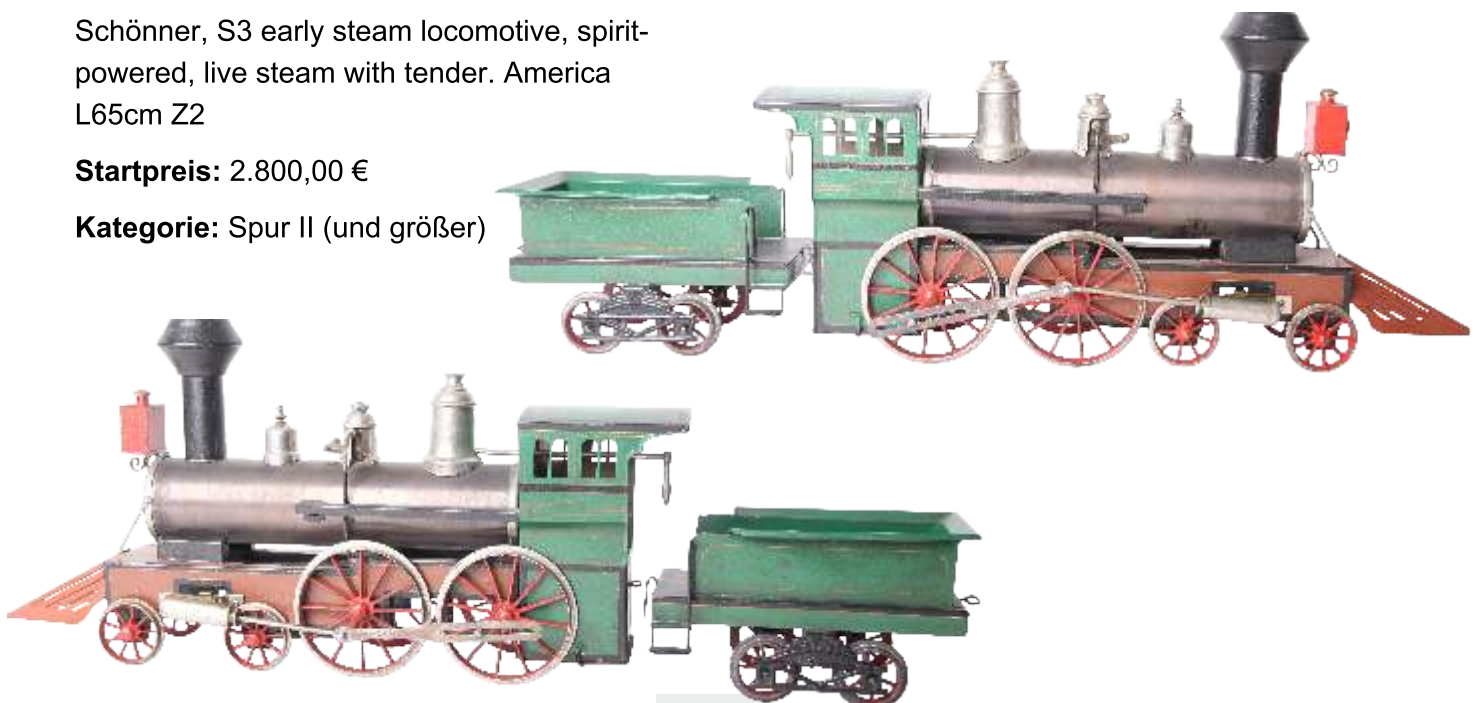


Katalognummer: 8324

Schönnert, S3 frühe Dampflok spiritusbetrieben Live-Steam mit Tender. Amerika L65cm Z2
Schönnert, S3 early steam locomotive, spirit-powered, live steam with tender. America L65cm Z2

Startpreis: 2.800,00 €

Kategorie: Spur II (und größer)



Katalognummer: 8325

Schöner S3 Spur 3, Personenwagen mit Inneneinrichtung. L35cm Z1-2

Startpreis: 1.800,00 €

Kategorie: Spur II (und größer)



Katalognummer: 8326

Schöner 8 Stück Spur 3 Schienen gerade

Startpreis: 80,00 €

Kategorie: Schienen



Katalognummer: 8331

Märklin S 1, 1825 Sommerwagen um 1900, hellbraun L17cm Z2-3

Startpreis: 500,00 €

Kategorie: Spur I (alt)

Katalognummer: 8330

Märklin S 1, L3061 Starkstrom Zahnrad Tenderlok von 1909. Starkstrom Ausführung in dunkelgrün-schwarzer Farbe, Stirnlampe Trittbretter fehlen. L21cm Z1-2 Märklin S 1, L3061 High-voltage rack wheel tender locomotive from 1909. High-voltage version in dark green and black, With headlamp - running boards missing. L21cm Z1-2

Startpreis: 4.800,00 €

Kategorie: Spur I (alt)



Katalognummer: 8332

Märklin S 1, E1 Spirituslok mit Tender. Lok mit Aufschrift Stuttgart für Spezial Zug, original. Wasserstandsglas fehlt L50cm Z2-

Startpreis: 1.200,00 €

Kategorie: Spur I (alt)



Katalognummer: 8333

Märklin S 1, Spezialwagen Aufschrift original L 26cm Z2

Startpreis: 1.200,00 €

Kategorie: Spur I (alt)



Katalognummer: 8334

Märklin S 1, Original Spezialwagen mit
Firmenaufschrift L25cm Z1-2

Startpreis: 1.200,00 €

Kategorie: Spur I (alt)



Katalognummer: 8335

Märklin S 1, 1849 Seefisch Transportwagen
L25cm Z2-3

Startpreis: 500,00 €

Kategorie: Spur I (alt)



Katalognummer: 8336

Märklin S 1, 1848 K Sanitätswagen mit Küche
L30cm Z2

Startpreis: 500,00 €

Kategorie: Spur I (alt)



Katalognummer: 8337

Märklin S 1, 1848 P Sanitätswagen mit
Verwundete L30cm Z2

Startpreis: 500,00 €

Kategorie: Spur I (alt)



Katalognummer: 8338

Märklin S 1, 1848 Op Sanitätswagen mit
Operationsraum L30cm Z2

Startpreis: 500,00 €

Kategorie: Spur I (alt)



Katalognummer: 8339

Märklin S 1, Flying Scotsman Spirituslokomotiv mit
farbl. Ausbesserungen L74cm Z2-

Startpreis: 1.400,00 €

Kategorie: Spur I (alt)



Katalognummer: 8340

Märklin S 1, LMS Personenwagen rot braun
L42cm Z1-

Startpreis: 500,00 €

Kategorie: Spur I (alt)



Katalognummer: 8341

Märklin S 1, LNWR Personen Wagen, braun-beige
L42cm Z2

Startpreis: 400,00 €

Kategorie: Spur I (alt)



Katalognummer: 8342

Märklin S 1, LNWR Gepäckwagen braun-beige
L42cm Z2

Startpreis: 300,00 €

Kategorie: Spur I (alt)



Katalognummer: 8343

Märklin S 1, 1854 Shell Tankwagen L34cm Z2-3

Startpreis: 300,00 €

Kategorie: Spur I (alt)



Katalognummer: 8344

Märklin S 1, 1872 Pferdetransportwagen L26cm
Z1-2

Startpreis: 200,00 €

Kategorie: Spur I (alt)



Katalognummer: 8370

Märklin S 1, Zahnradständer Schrägstützen 1
Paar. H17cm Z1

Startpreis: 150,00 €

Kategorie: Schienen



Katalognummer: 8371

Märklin S 1, 3 Zahnradschienen gerade ,
Uhrwerk L 35cm

Startpreis: 60,00 €

Kategorie: Schienen



Katalognummer: 8372

Märklin S 1, 5 Zahnradschienen gerade Uhrwerk
L 35cm

Startpreis: 80,00 €

Kategorie: Schienen



Katalognummer: 8373

Märklin S 1, 1 Paar Zahnradschienen
Konvex/konkav, Uhrwerk L 70cm

Startpreis: 100,00 €

Kategorie: Schienen



Katalognummer: 8374

Märklin S 1, 1 Paar Zahnradschienen
Konvex/konkav, Uhrwerk L 70cm

Startpreis: 100,00 €

Kategorie: Schienen



Katalognummer: 8375

Märklin S 0, Zahnradbahnanlage. 6
Hochstützen, 2 Schrägstützen. insgesamt 10
Berg und Tal Zahnradschienen. 11 gebogene
und 11 gerade Zahnradschienen.

Startpreis: 500,00 €

Kategorie: Schienen

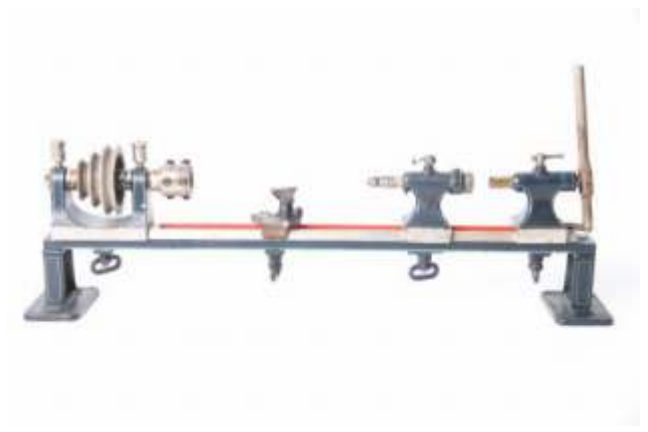


Katalognummer: 8400

Märklin, 4307G Drehbank, große Ausführung
von 1909 L47cm Z2

Startpreis: 1.800,00 €

Kategorie: Dampfmaschinen, Betriebsmodelle



Katalognummer: 8401

Märklin, 4285 Kurbel-Tafelschere Betriebsmodell von 1910. selten. L18cm Z1-2

Startpreis: 400,00 €

Kategorie: Dampfmaschinen, Betriebsmodelle



Katalognummer: 8402

Märklin, 4161/94/11 große Zwillingsdampfmaschine liegender Kessel mit Dynamo und Brenner. L53cm x 47cm Z1-2

Startpreis: 2.200,00 €

Kategorie: Dampfmaschinen, Betriebsmodelle



Katalognummer: 8403

Märklin, 4158/94/11 groß Verbund-Compound Dampfmaschine. Komplette Kraftanlage. Dynamo mit Spannvorrichtung. Seltener Brenner. L48cm Z2+

Startpreis: 2.800,00 €

Kategorie: Dampfmaschinen, Betriebsmodelle



Katalognummer: 8404

Märklin, Rührmaschine Betriebsmodell von 1910. H20cm Z1-2

Startpreis: 400,00 €

Kategorie: Dampfmaschinen, Betriebsmodelle



Katalognummer: 8405

Märklin, 4111/8,5 Dampfmaschine stehend von 1913. Mit Speisereservoir für automatische Kesselspeisung. Eine sehr seltene Maschine. H33cm Z1-2

Startpreis: 800,00 €

Kategorie: Dampfmaschinen, Betriebsmodelle



Katalognummer: 8406

Märklin, 4161/94/9 große Zwillingsdampfmaschine liegender Kessel mit Dynamo und Brenner. In Originalkiste. L51cm x 41cm Z1-2

Startpreis: 1.600,00 €

Kategorie: Dampfmaschinen, Betriebsmodelle



Katalognummer: 8407

Märklin, 4291N Buchdruckpresse von 1910. Betriebsmodell Dama/ Motor oder über Handkurbel. Z1-2

Startpreis: 600,00 €

Kategorie: Dampfmaschinen, Betriebsmodelle



Katalognummer: 8450

Märklin, 8057/17 Steilfeuer-Belagerungsmörser,
17mm Kaliber mit Gummigranaten oder
Explosionsgranaten von 1915. Mit
Gradeinteilung der Winkelstellung. Mit Radgürtel
aus beweglichen Laufplatten. L50cm Z1-2
Märklin, 8057/17 Steep-fire siege mortar, 17 mm
caliber with rubber shells or explosive shells
from 1915. With angle position scale. With
wheel belt made of movable barrel plates.
L50cm Z1-2

Startpreis: 4.200,00 €

Kategorie: Militaria



Katalognummer: 8451

Märklin, 8047 Zeppelin Luftschiff-
Abwehrgeschütz. Rohrrücklauf.
Kanoneneinstellung durch Handrad. Bei
Schwenkstellung der Räder fehlt das Zahnrad..
Patrone 8056P. Selten. L42cm Z2

Startpreis: 900,00 €

Kategorie: Militaria



Katalognummer: 8500

Märklin, 8587 Badeanstalt wunderhübsch mit
gutgehender Brause, Handpumpe. ca. 1920.
Wasserablaßventil. Kleine Version. L34cm Z2
Märklin, 8587 Bathing establishment, very
attractive with well-functioning shower, hand
pump. Approx. 1920. Water drain valve. Small
version. L34cm Z2

Startpreis: 1.700,00 €

Kategorie: Zubehör



Katalognummer: 8501

Moko Tanzendes Paar, Uhrwerk intakt. In
Originalschachtel. H20cm Z2+

Startpreis: 700,00 €

Kategorie: Sonstiges



Katalognummer: 8502

Stocks Schweinekutsche, Uhrwerk. Im
Originalkarton. L21cm Z2-3

Startpreis: 300,00 €

Kategorie: Sonstiges



Katalognummer: 8503

Märklin, Fidelio Scheiben- Schießrahmen mit verschiedene Zielscheiben. Die durch die Scheibe schlagende Geschosse fangen sich im rückwärtigen Stoff. Die Löcher der Zielscheibe verklebt man wieder durch die gummierten Papierplaster. Unbenutzt im Originalkarton !
L40cm Z2

Startpreis: 900,00 €

Kategorie: Zubehör



Katalognummer: 8504

Märklin, 1317 Töpferwagen in Korb-Imitation von 1902, mit 21 Keramik Töpfe. Deichsel fehlt. L31cm Z1-2 Märklin, 1317 pottery wagon in imitation wickerwork from 1902, with 21 ceramic pots. Drawbar missing. L31cm Z1-2

Startpreis: 2.200,00 €

Kategorie: Zubehör



Katalognummer: 8505

Bing Feuerwehr Pumpenwagen, Schwengelpumpe. L33cm Z2

Startpreis: 1.500,00 €

Kategorie: Schiffe, Autos, Flugzeuge



Katalognummer: 8506

Reckturner, Uhrwerk intakt H40cm Z1-2

Startpreis: 200,00 €

Kategorie: Spur I (alt)





Januar Auktion 2026
HIGHLIGHTS
—— Spezial ——



Katalognummer: 8510

Märklin, 1131 Karusell mit Musikwerk. Berg- und Talbahn von 1903. Kreisförmig wellenartige Auf- und Ab Bewegung der 4 Gondeln mit Figuren, reicher Verzierung und reicher Ausstattung. Mit Doppelblechdach. Im Originalzustand mit Originallackierung und das bisher einzig bekannte Exemplar. Für Hand- und Motorbetrieb. L 34cm H46cm Z1-2 Märklin 1131 Intricately decorated musical Merry-go-round carousel of 1903 with 4 undulating gondolas, featuring a double layer tin canopy. It can be operated using the handwheel that can also be attached to a motor With double sheet metal roof. In original condition with original paintwork and the only known example to date. For manual and motorized operation. L 34 cm H 46 cm Z1-2

Startpreis: 95.000 €

Kategorie: Zubehör





Katalognummer: 8511

Märklin, 8846 Karusell mit Musikwerk. Für Hand- und Motorbetrieb. Mit 2 Gondeln und 2 Fellpferdchen. eines der wenig bekannten Exemplare weltweit. In Blechausführung und in originaler Lackierung H35cm Z1- Märklin, 8846 Carousel with music box. For manual and motorized operation. With 2 gondolas and 2 felt horses. One of the few known examples worldwide. Tinplate construction and original paintwork. H35cm Z1-

Startpreis: 18.000 €

Kategorie: Zubehör





Katalognummer: 8512

Bing Dampf Automobil mit Spiritusbrenner
L25cm Z1-2 Bing Live Steam Automobile

Startpreis: 2.500 €

Kategorie: Zubehör



Katalognummer: 8513

Märklin, offene Limousine 4-Sitzer mit
Uhrwerk. Uhrwerk intakt. Beige. Eine Türe
fehlt. L37cm Z2- Märklin, open 4-seater sedan
with clockwork mechanism. Clockwork
mechanism intact. Beige. One door missing.
L37cm Z2-

Startpreis: 4.800 €

Kategorie: Schiffe, Autos, Flugzeuge



Katalognummer: 8514

Märklin, 5202 Automobil- Rennwagen rot mit Uhrwerk. Bremse, Steuerung für gerade und Kurvenfahrten. Uhrwerk intakt. L19cm Z2
Märklin, 5202 red race car with clockwork mechanism. Brake, steering for straight and curved tracks. Clockwork mechanism intact. L19cm Z2

Startpreis: 12.000 €

Kategorie: Schiffe, Autos, Flugzeuge



Katalognummer: 8515

Märklin, Spur 3 2180/3 Schneepflug,
excellenter Originalzustand . L30cm Z1-2
Martkin, Gauge 3 2180/3 Snowplow, excellent
original condition. L30cm Z1-2

Startpreis: 14.000 €

Kategorie: Spur II (und größer)

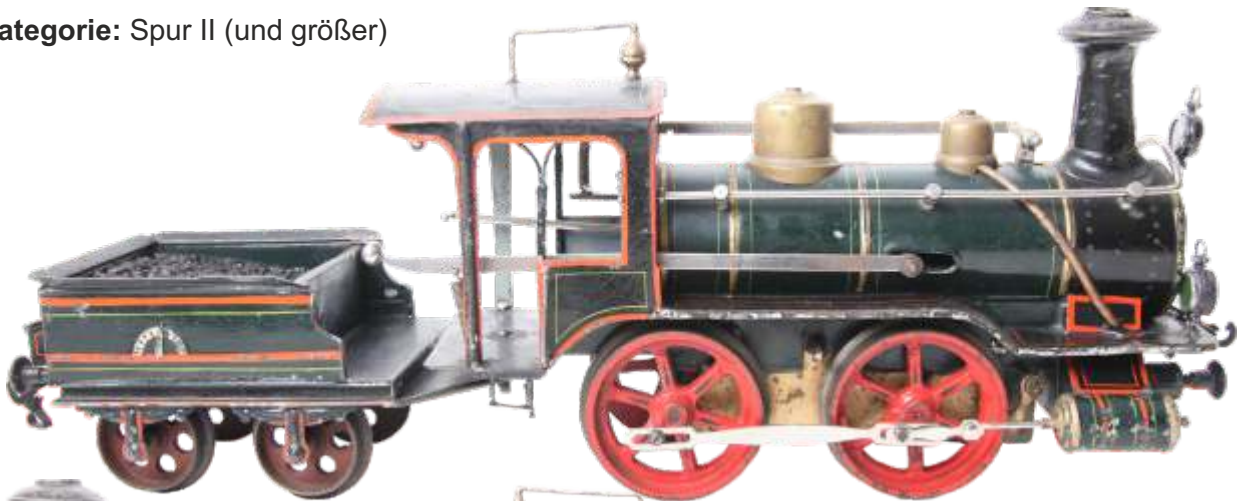


Katalognummer: 8516

Märklin, Spur 3 1023RNN Dampflokomotive mit Tender dunkelgrün. Mit langem Führerhaus. Vor-Rückwärts Fahrt, langsam schnell und Bremsvorrichtung Sehr selten. Uhrwerk intakt. L36cm Z1-2 Märklin, Gauge 3 1023RNN Steam locomotive with tender, dark green. With long driver's cab. Forward and reverse, slow and fast, and braking mechanism. Very rare. Clockwork intact.. L36cm Z1-2

Startpreis: 18.000 €

Kategorie: Spur II (und größer)

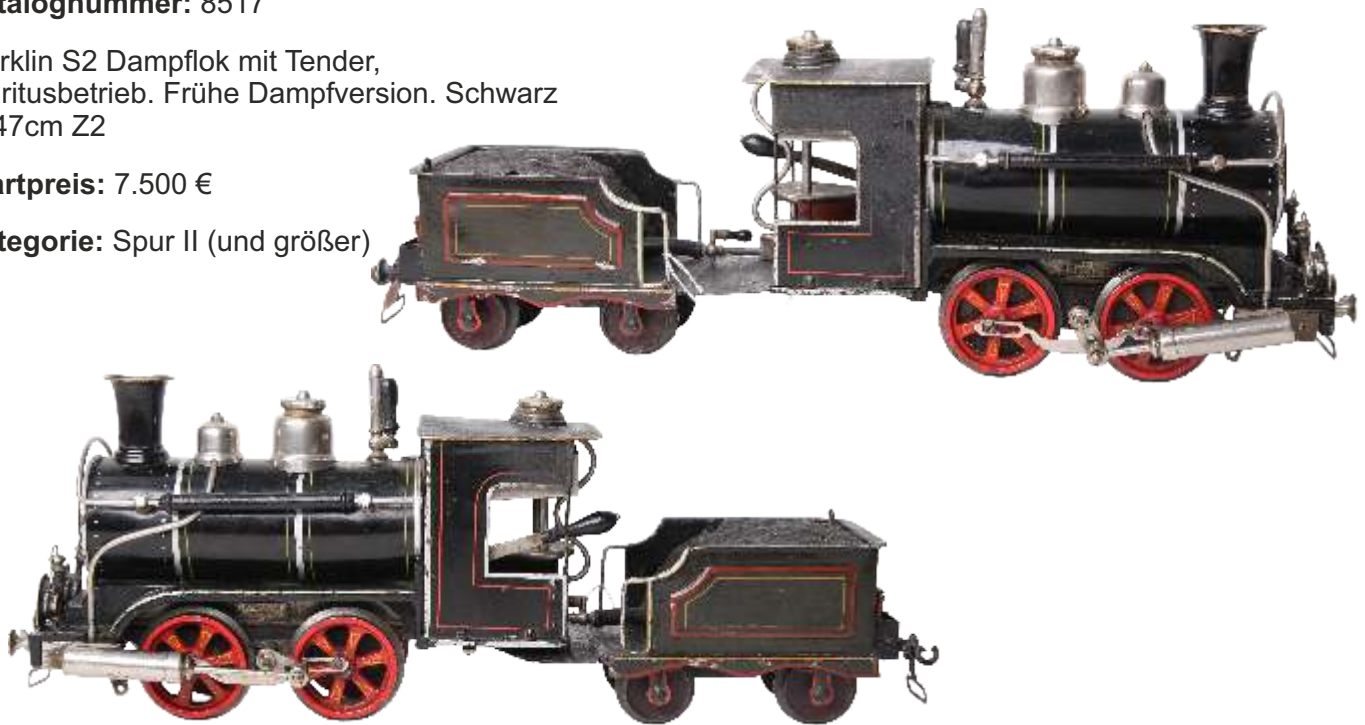


Katalognummer: 8517

Märklin S2 Dampflokomotive mit Tender,
Spiritusbetrieb. Frühe Dampfversion. Schwarz
L47cm Z2

Startpreis: 7.500 €

Kategorie: Spur II (und größer)



Katalognummer: 8518

Märklin S 1, 1818 Niederbordwagen, für
Menageriewagen. L22cm L Z2

Startpreis: 300 €

Kategorie: Spur I (alt)



Katalognummer: 8519

Märklin S 0, 1879 Menagerie-Transportwagen
von Hagenbeck von 1909. Mit 2 Kammern und
2 Löwen. Ein Scharnierdraht gebrochen.
L16,5cm Z2- Märklin S 0, 1879 Hagenbeck
menagerie transport wagon from 1909. With 2
compartments and 2 lions. One hinge wire
broken. L16.5cm Z2-

Startpreis: 4.500 €

Kategorie: Spur 0





Katalognummer: 8520

Märklin S 0, Elektrische Strassenbahn.
Elektrische Ausführung. Originallackierung.
Kupplung ersetzt, Getriebe hakt. L18cm Z2-
Märklin S 0, electric tram. Electric version.
Original paintwork. Coupling replaced,
gearbox sticks. L18cm Z2-

Startpreis: 3.500 €

Kategorie: Spur 0



Katalognummer: 8521

Märklin S 0, Strassenbahn Motorwagen mit seltenem Stromabnehmer und zugehörigem Anhängerwagen, gelb. Uhrwerk intakt. Originalzustand .Selten. Z1-2 Märklin S 0, tram motor car with rare pantograph and matching trailer car, yellow. Clockwork intact. Original condition. Rare. Z1-2

Startpreis: 18.000 €

Kategorie: Spur 0





Katalognummer: 8522

Märklin S 0, Kaiserwagen, blau weiss, verblässende Farbe. Kupplung defekt. L16,5cm Z2-3

Startpreis: 1.900 €

Kategorie: Spur 0



Katalognummer: 8523

Märklin S 0, CLR Vollbahnlok blau mit Zahnrad. N0. 23 und Stirnlampe. L18cm, Z1-2
Märklin S 0, CLR main line locomotive, blue with rack wheel. N0. 23 and headlamp. L18cm, Z1-2

Startpreis: 2.800 €

Kategorie: Spur 0





Katalognummer: 8524

Märklin, Reklameschild
auf 2 Sockel, . H21cm Z2-

Startpreis: 800 €

Kategorie:
Eisenbahnzubehör



Katalognummer: 8525

Märklin, Lampe rot, Doppel Kandelaber
mit Kaiserölbeleuchtung H38cm Z2

Startpreis: 1.800 €

Kategorie: Eisenbahnzubehör



Katalognummer: 8526

Märklin, 2096 Fahrplanständer von 1900.
Sockel farbl. restauriert H21 Z2-

Startpreis: 500 €

Kategorie: Eisenbahnzubehör

Katalognummer: 8527

Märklin, 2098 Stempelapparat für
Fahrkarten H13cm Z1- Märklin, 2098
Stempelapparat für Fahrkarten
H13cm Z1-

Startpreis: 700 €

Kategorie: Eisenbahnzubehör



Katalognummer: 8528

Märklin 2425 Schildständer -Wagen-
Standplatz- H21cm Z2

Startpreis: 1.500 €

Kategorie: Eisenbahnzubehör



Katalognummer: 8530

Märklin, Fahrtrichtungsanzeiger, Stoffbahn
separat beiliegend, Teile abgebrochen, Glocke
defekt H21 Z2-

Startpreis: 1.600 €

Kategorie: Eisenbahnzubehör



Katalognummer: 8531

Märklin, Lampe,
Schinkelleuchte mit
Kaiserölbeleuchtung H20cm Z2-

Startpreis: 120 €

Kategorie: Eisenbahnzubehör



Katalognummer: 8532

2 St. Spur 3 Figuren für
Schneepflugwagen H10.5cm
Z1-2

Startpreis: 300 €

Kategorie: Spur II (und größer)



Katalognummer: 8533

Märklin, Schiff Jolanda, weiss/grün. Sonnensegel
und 1 Wante fehlt. L 70cm , Z2

Startpreis: 8.000 €

Kategorie: Schiffe, Autos, Flugzeuge

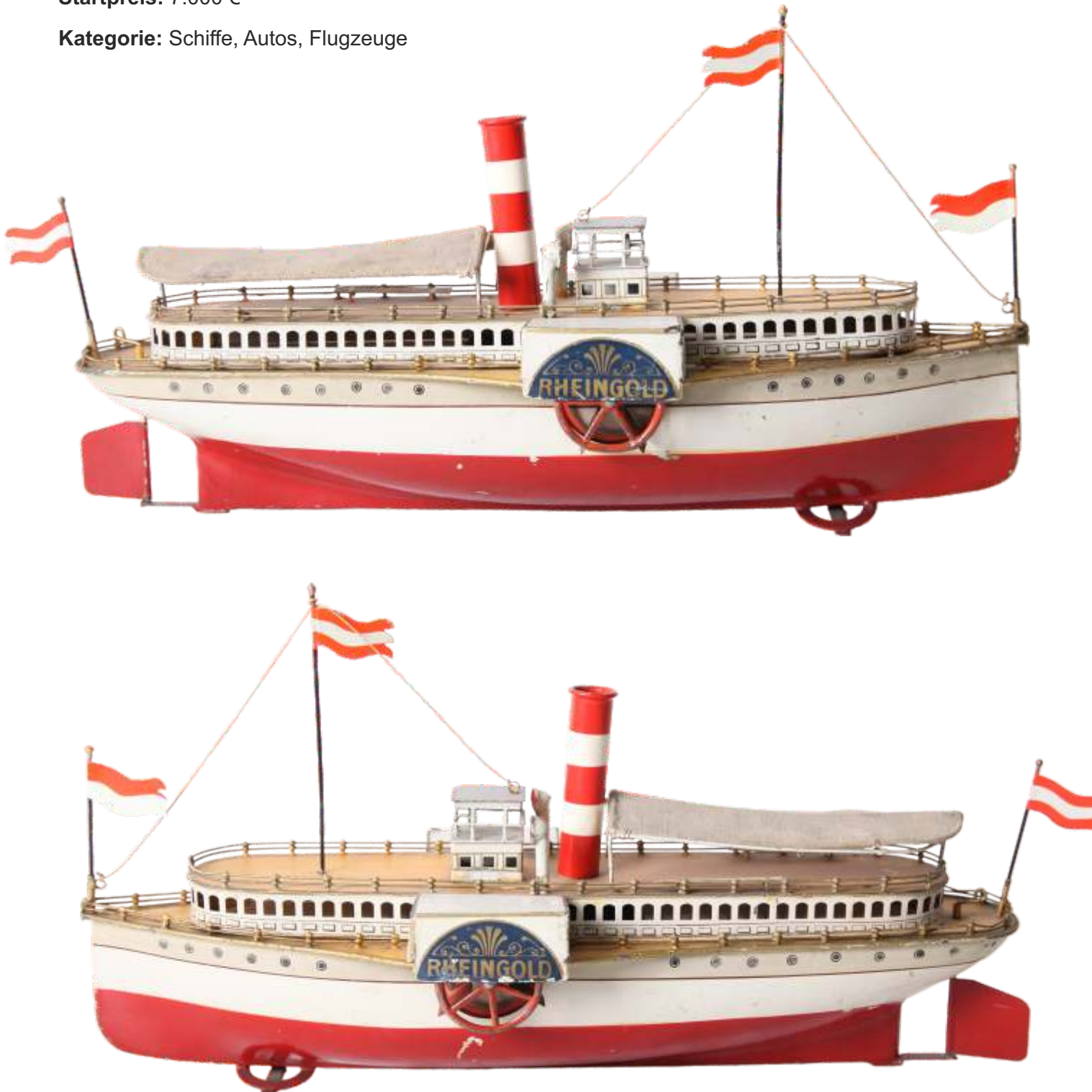


Katalognummer: 8534

Märklin, 5065 Fluß - Raddampfer Rheingold. Uhrwerk in Funktion.
Mit Sonnen- und Promenadendeck. In rot-weißen Farben und mit
verstellbarem Ruder. Schornstein neu lackiert. L45cm Z1-2
Märklin, 5065 River - Rheingold paddle steamer. Working
clockwork. With sun deck and promenade deck. In red and white
colors and with adjustable rudder. Chimney repainted. L45cm Z1-2

Startpreis: 7.000 €

Kategorie: Schiffe, Autos, Flugzeuge







Katalognummer: 8535

Märklin, 5120D Großer Kreuzer - Von Der Tann- rot-weisser Rumpf mit Rettungsboote. Dampftrieb L65cm Z1-2

Startpreis: 25.000 €

Kategorie: Schiffe, Autos, Flugzeuge





Katalognummer: 8546

Märklin, 5020/47 Segelyacht Shamrock II , um 1904. Teakimitation mit Haupt- und Gaffelsegel. Die englische Segelyacht des Teemoguls Lipton wurde gebaut, um den Americas Cup zu gewinnen. L48cm Z2
Märklin, 5020/47 Shamrock II sailing yacht, circa 1904. Teak imitation with mainsail and gaff sail. The English sailing yacht belonging to tea magnate Lipton was built to win the America's Cup. L48cm Z2

Startpreis: 9.000 €

Kategorie: Schiffe, Autos, Flugzeuge





Katalognummer: 1

Märklin S 0, RP12930 Roter Pfeil Schweizer
Triebwagen . 20V rot. L34cm Z1-

Startpreis: 400,00 €

Kategorie: Spur 0



Katalognummer: 2

Märklin S 0, 1854 Leuna Kesselwagen L25cm
Z1-

Startpreis: 100,00 €

Kategorie: Spur 0



Katalognummer: 3

Märklin S 0, Flugzeug Transportwagen. L16cm
Z2

Startpreis: 100,00 €

Kategorie: Spur 0



Katalognummer: 4

Märklin H0, HR700 Damplok mit Tender
schwarz im Originalkarton L 28cm Z1-2

Startpreis: 1.500,00 €

Kategorie: Spur 0



Katalognummer: 5

Märklin S 0, 1997 Mineralwasser Fachinger
Wagen L16cm Z2

Startpreis: 100,00 €

Kategorie: Spur 0



Katalognummer: 6

Märklin S 0, 1758 G Rheingoldwagen
Speisewagen mit Inneneinrichtung und
Beleuchtung L24.5cm Z1

Startpreis: 150,00 €

Kategorie: Spur 0



Katalognummer: 7

Märklin S 0, 1855 Güterwagen 50 Tons. L24cm
Z2

Startpreis: 100,00 €

Kategorie: Spur 0



Katalognummer: 8

Märklin S 0, 1855 Großgüterwagen 50 Tons.
L25cm Z1

Startpreis: 200,00 €

Kategorie: Spur 0



Katalognummer: 9

Märklin S 0, 1827 Hilfswagen L13cm Z2

Startpreis: 240,00 €

Kategorie: Spur 0



Katalognummer: 10

Märklin S 0, R3020 Starkstrom Lok mit Tender, schwarz L31cm Z1

Startpreis: 500,00 €

Kategorie: Spur 0



Katalognummer: 11

Märklin H0, TW800 rot Triebwagen im Originalkarton. L 38cm Z2

Startpreis: 1.900,00 €

Kategorie: Spur 00/H0



Katalognummer: 12

Märklin S 0, 1990 Säurewagen L16cm Z1-

Startpreis: 100,00 €

Kategorie: Spur 0



Katalognummer: 13

Märklin S 0, Plattformwagen - Spedition-
L16,5cm Z1-2

Startpreis: 100,00 €

Kategorie: Spur 0



Katalognummer: 14

Märklin S 0, 1990 Säurewagen L16cm Z1

Startpreis: 100,00 €

Kategorie: Spur 0



Katalognummer: 15

Märklin S 0, 1709 Plattformwagen mit
Raupenschlepper L17cm Z2-

Startpreis: 100,00 €

Kategorie: Spur 0



Katalognummer: 16

Märklin S 0, Tankwagen mit Bremserhaus
L11cm Z1

Startpreis: 90,00 €

Kategorie: Spur 0



Katalognummer: 17

Märklin S 0, 1914 Säurewagen L16cm Z1

Startpreis: 100,00 €

Kategorie: Spur 0



Katalognummer: 18

Märklin S 0, 1856 gedeckter Güterwagen braun.
L24cm Z2+

Startpreis: 100,00 €

Kategorie: Spur 0



Katalognummer: 19

Märklin S 0, TWE 12930 Triebwagen creme-rot,
20V L33cm Z2

Startpreis: 120,00 €

Kategorie: Spur 0



Katalognummer: 21

Märklin H0, SLR800 Stromlinienlok schwarz mit
Tender L22cm Z2

Startpreis: 400,00 €

Kategorie: Spur 00/H0



Katalognummer: 22

Märklin S 0, 1847 G Sleeping car international.
mit Inneneinrichtung und Beleuchtung.und 4
Figuren. L29,5cm Z1

Startpreis: 240,00 €

Kategorie: Spur 0



Katalognummer: 23

Märklin S 0, CER 66/2920 Dampflokom mit Tender
grau, 20V. Original markiert mit Zahl 4128 am
Tender und Rauchkammer. L43cm Z1-2

Startpreis: 900,00 €

Kategorie: Spur 0



Katalognummer: 24

Märklin S 0, RS66/13020 Vollbahnlok L25cm
Z1-2

Startpreis: 300,00 €

Kategorie: Spur 0



Katalognummer: 25

Märklin, 2437 Kandelaber mit Kettenaufzug.
Katalog nur 1925, selten H44cm Z1-2

Startpreis: 300,00 €

Kategorie: Eisenbahnzubehör



Katalognummer: 26

Märklin S 1, Kranwagen 10000K. L12 Z2

Startpreis: 100,00 €

Kategorie: Spur 0



Katalognummer: 27

Märklin S 0, 1857 Kühlwagen creme. L24cm Z1-2

Startpreis: 100,00 €

Kategorie: Spur 0



Katalognummer: 28

Märklin S 0, Brauerei Löwenbräu L16cm Z2

Startpreis: 100,00 €

Kategorie: Spur 0



Katalognummer: 29

Märklin S 1, Kranwagen 10000K L13cm Z2

Startpreis: 100,00 €

Kategorie: Spur 0



Katalognummer: 30

Märklin S 0, Mitropa Speisewagen rot, mit
Inneneinrichtung L21cm Z2

Startpreis: 70,00 €

Kategorie: Spur 0



Katalognummer: 31

Märklin S 0, 1854 Standardl Kesselwagen
L25cm Z2

Startpreis: 100,00 €

Kategorie: Spur 0



Katalognummer: 32

Märklin S 0, TMN64/13020 Tender
Damplokomotive ,elektrisch 20V, dunkelgrün -
Z2 L25cm

Startpreis: 400,00 €

Kategorie: Spur 0



Katalognummer: 33

Märklin S 0, E65/13050 Dampflokom mit Tender
grün schwarz, 20V. L37cm Z1-

Startpreis: 400,00 €

Kategorie: Spur 0



Katalognummer: 34

Märklin S 0, CEM 1020 Dampflokomotive mit Tender.
Uhrwerk intakt. Dach vom Führerhaus am Eck
etwas eingedellt. L38cm Z2

Startpreis: 600,00 €

Kategorie: Spur 0



Katalognummer: 35

Märklin, 2928 Kesselwagen Arizona San Diego
L18cm Z2-

Startpreis: 120,00 €

Kategorie: Spur 0



Katalognummer: 36

Märklin S 0, SZ 12970 Schienenzeppelin
silbern, 20V, L30cm Z1-2

Startpreis: 200,00 €

Kategorie: Spur 0



Katalognummer: 37

Märklin S 0, 1854 Kesselwagen Shell. L24cm Z2

Startpreis: 100,00 €

Kategorie: Spur 0



Katalognummer: 38

Märklin S 0, RP12930 Roter Pfeil Schweizer
Triebwagen . 20V rot. L34cm Z1-

Startpreis: 400,00 €

Kategorie: Spur 0



Katalognummer: 39

Märklin S 0, SLH 70/12920 Stromlinien Lok 20V
elektrisch rotbraun, Teilweise farblich restauriert.
L54cm Z2-

Startpreis: 900,00 €

Kategorie: Spur 0



Katalognummer: 40

Märklin S 0, V6513020 Elok 20V grün. L22cm
Z1-2

Startpreis: 100,00 €

Kategorie: Spur 0



Katalognummer: 41

Märklin S 0, 1758 Rheingoldwagen mit
Beleuchtung L24.5cm Z1

Startpreis: 100,00 €

Kategorie: Spur 0



Katalognummer: 42

Märklin S 0, Tenderlok vor- und zurück. Bremse.
Uhrwerk intakt. minimale Farbausesserungen
L21cm Z2+

Startpreis: 700,00 €

Kategorie: Spur 0



Katalognummer: 43

Märklin S 0, CS66/12920 Vollbahnlok 20V,
neuwertig . L28cm Z1

Startpreis: 300,00 €

Kategorie: Spur 0



Katalognummer: 44

Märklin S 0, TMN 65/13020 Tenderdampflok
dunkel grün . 20V elektrisch. L24cm Z1-

Startpreis: 300,00 €

Kategorie: Spur 0



Katalognummer: 45

Märklin S 0, 1954 Shell Kesselwagen L22cm Z2

Startpreis: 80,00 €

Kategorie: Spur 0



Katalognummer: 46

Märklin S 0, 2853 Bremserwagen L9,5cm Z2+

Startpreis: 240,00 €

Kategorie: Spur 0



Katalognummer: 47

Märklin S 0, 1854 Shell Kesselwagen L25cm Z1-

Startpreis: 100,00 €

Kategorie: Spur 0



Katalognummer: 48

Märklin S 0, 1854 Standard Essolub
Kesselwagen L25cm Z1

Startpreis: 100,00 €

Kategorie: Spur 0



Katalognummer: 49

Märklin S 0, CE 65/13020 NBR Dampflok mit
Tender, 20V, braun. Neuwertig L42cm Z1

Startpreis: 900,00 €

Kategorie: Spur 0



Katalognummer: 50

Märklin S 0, 1854 BV Aral Kesselwagen L25cm
Z1-2

Startpreis: 100,00 €

Kategorie: Spur 0



Katalognummer: 51

Märklin S 0, Gasröhrenwagen L16cm Z2+

Startpreis: 100,00 €

Kategorie: Spur 0



Katalognummer: 52

Märklin S 0, CS 66/12920 Vollbahnlok grün 20V.
L29cm Z1-2

Startpreis: 400,00 €

Kategorie: Spur 0



Katalognummer: 53

Märklin S 0, 2930 Hochbordwagen. L18cm Z1

Startpreis: 100,00 €

Kategorie: Spur 0



Katalognummer: 54

Märklin S 0, TW 12970 Fliegender Hamburger
violett creme. L52cm Z1-2

Startpreis: 150,00 €

Kategorie: Spur 0



Katalognummer: 55

Märklin S 0, 1991 Seefische Wagen L16cm Z2

Startpreis: 100,00 €

Kategorie: Spur 0



Katalognummer: 56

Märklin S 0, CS65/13020 2B1 Elok 20V, braun
Z1-2 L28,5cm

Startpreis: 400,00 €

Kategorie: Spur 0



Katalognummer: 57

Märklin S 0, TK 66/12920 Tenderlok schwarz
20V. L34cm Z2

Startpreis: 1.600,00 €

Kategorie: Spur 0



Katalognummer: 58

Märklin S 0, HR 66/12920 Dampflokomotive mit Tender, schwarz 20V. Heusingersteuerung. Lötstelle am Windleitblech. L51cm Z2-

Startpreis: 900,00 €

Kategorie: Spur 0



Katalognummer: 59

Märklin S 0, Brauerei Schultheiss Patzenhofer L16cm Z2

Startpreis: 100,00 €

Kategorie: Spur 0



Katalognummer: 60

Märklin S 0, Brauerei Münchner Kindl L16cm Z2

Startpreis: 100,00 €

Kategorie: Spur 0



Katalognummer: 61

Märklin S 0, V3020 Starkstrom Vollbahnlokomotive L19,5cm Z2+

Startpreis: 150,00 €

Kategorie: Spur 0



Katalognummer: 62

Märklin S 1, 4020 NBR Dampflokomotive mit Tender,
Echtdampf mit Spiritus. Braun. L42cm Z2

Startpreis: 800,00 €

Kategorie: Spur 0



Katalognummer: 63

Märklin S 0, Tenderdampflokomotive LNER grün.
Uhrwerk intakt L24cm Z1

Startpreis: 200,00 €

Kategorie: Spur 0



Katalognummer: 64

Märklin S 0, 1777 Milchwagen. L19cm Z2+

Startpreis: 100,00 €

Kategorie: Spur 0



Katalognummer: 65

Märklin S 0, 1913 Säurewagen. L12cm Z2

Startpreis: 100,00 €

Kategorie: Spur 0



Katalognummer: 66

Märklin S 0, E1020 Dampflok mit Tender,
Uhrwerk intakt. L38cm Z2

Startpreis: 100,00 €

Kategorie: Spur 0



Katalognummer: 67

Märklin S 0, 1954 Petroleum Kesselwagen
L22cm Z1-2

Startpreis: 180,00 €

Kategorie: Spur 0



Katalognummer: 68

Märklin, 2933 ST Stammholzwagen. L18cm Z1-
2

Startpreis: 80,00 €

Kategorie: Spur 0



Katalognummer: 69

Märklin S 0, 1987 Kühlwagen L16cm Z2

Startpreis: 100,00 €

Kategorie: Spur 0



Katalognummer: 70

Märklin S 0, 122754 Gepäckwagen mit Pfeifsirene
L24.5cm Z1

Startpreis: 150,00 €

Kategorie: Spur 0



Katalognummer: 71

Märklin S 0, Rheingold Gepäckwagen L24,5cm
Z1-

Startpreis: 100,00 €

Kategorie: Spur 0



Katalognummer: 72

Märklin S 0, 12754 Gepäckwagen mit
Pfeifeinrichtung Z1-2

Startpreis: 100,00 €

Kategorie: Spur 0



Katalognummer: 73

Märklin S 0, TWE 12930 Triebwagen creme-rot,
20V L33cm Z1-2

Startpreis: 150,00 €

Kategorie: Spur 0



Katalognummer: 74

Märklin S 0, TW 66/12940 Triebwagenzug dreiteilig, creme-violett 20V. L93cm Z2+

Startpreis: 500,00 €

Kategorie: Spur 0



Katalognummer: 75

Märklin S 0, 1846 G Dining car international mit Inneneinrichtung und Beleuchtung. L29,5cm Z1

Startpreis: 240,00 €

Kategorie: Spur 0



Katalognummer: 76

Märklin S 0, RS 13030 E-LOK 22V elektrisch mit Kühlschlangen. braun. L22cm Z1-

Startpreis: 300,00 €

Kategorie: Spur 0



Katalognummer: 77

Märklin S 0, RS66/12920 Vollbahnlok L22cm Z1-

Startpreis: 200,00 €

Kategorie: Spur 0



Katalognummer: 78

Märklin S 0, 2929 Selbstentladewagen Amerika
L18cm Z1-

Startpreis: 160,00 €

Kategorie: Spur 0



Katalognummer: 79

Märklin S 0, 1899 Personenwagen rotbraun,
sehr bespielt L18cm Z4

Startpreis: 100,00 €

Kategorie: Spur 0



Katalognummer: 500

Märklin S 1, B1031 Dampflokomotive Blechkamin.
Vorwärtsfahrend mit Bremse. Z2 L37cm

Startpreis: 120,00 €

Kategorie: Spur I (alt)



Katalognummer: 501

Märklin S 1, ECE 1021 mit 4 achsigem Tender.
Uhrwerklok. L57cm Z2-

Startpreis: 300,00 €

Kategorie: Spur I (alt)



Katalognummer: 502

Märklin S 1, Zahnrad - Uhrwerkmotor mit
Bremse für Zahnrad Lokomotive Bauart 1900-
1903. Funktionierend. Z2

Startpreis: 200,00 €

Kategorie: Spur I (alt)



Katalognummer: 503

Märklin S 1, 1021 Uhrwerk
Dampflok.vorwärtsfahrend mit Bremse. Uhrwerk
intakt. Lötstelle am Kamin. Z2-3 L 33cm

Startpreis: 120,00 €

Kategorie: Spur I (alt)



Katalognummer: 504

Märklin S 1, Union Brauerei Wagen. L20cm Z2

Startpreis: 100,00 €

Kategorie: Spur I (alt)



Katalognummer: 505

Märklin S 1, 1954 Kesselwagen Shell L32cm Z2

Startpreis: 80,00 €

Kategorie: Spur I (alt)



Katalognummer: 506

Märklin S 1, 4031 Spiritus Dampflokomotive mit Tender,
Live Steam. L41cm Z1-2

Startpreis: 180,00 €

Kategorie: Spur I (alt)



Katalognummer: 507

Märklin S 1, Konvolut 3 Güterwagen Z2-

Startpreis: 80,00 €

Kategorie: Spur I (alt)



Katalognummer: 508

Märklin S 1, Flugzeugtransport Wagen. L24cm
Z1-2

Startpreis: 100,00 €

Kategorie: Spur I (alt)



Katalognummer: 509

Märklin S 1, 1749 Rheingoldwagen mit
Inneneinrichtung und 6 Personen. L34cm Z1

Startpreis: 200,00 €

Kategorie: Spur I (alt)



Katalognummer: 510

Märklin S 1, V13021 Elok Vollbahn grün. L30cm
Z1

Startpreis: 150,00 €

Kategorie: Spur I (alt)



Katalognummer: 511

Märklin S 1, V1021 Uhrwerk ok, grün. L26cm
Z1-2

Startpreis: 100,00 €

Kategorie: Spur I (alt)



Katalognummer: 512

Märklin S 1, Seefisch Transportwagen, Dach und
Kupplung zu restaurieren L26cm

Startpreis: 100,00 €

Kategorie: Spur I (alt)



Katalognummer: 513

Biaggi S 1, ME Mountain Etat, 2D1 schwere
Dampflok mit Tender. Elektrisch 20V, grau.
L80cm Z2

Startpreis: 1.500,00 €

Kategorie: Spur I (alt)



Katalognummer: 514

Märklin S 1, E1001 Dampflokomotive mit Tender,
Uhrwerk intakt.. Bremse. vor und zurück. l/s
L50cm Z1-2

Startpreis: 240,00 €

Kategorie: Spur I (alt)



Katalognummer: 515

Märklin S 1, 1853 Planewagen Märklin L34cm
Z1-2

Startpreis: 150,00 €

Kategorie: Spur I (alt)



Katalognummer: 516

Märklin S 1, 1805 Personenwagen 1.Klasse,
blau. von 1898. Z1-, L10,5cm

Startpreis: 60,00 €

Kategorie: Spur I (alt)



Katalognummer: 518

Märklin S 1, 1950 Planewagen L31,5cm Z1-

Startpreis: 100,00 €

Kategorie: Spur I (alt)



Katalognummer: 519

Märklin S 1, 1871 Milchwagen braun, beladen mit 7 Milchkannen. L25,5cm Z2-

Startpreis: 200,00 €

Kategorie: Spur I (alt)



Katalognummer: 520

Märklin S 1, 1852 Rungenwagem mit Holzstämmen L34cm Z1-2

Startpreis: 100,00 €

Kategorie: Spur I (alt)



Katalognummer: 521

Märklin S 1, 1802 Postwagen, dunkelgrün Z2 L12,5cm

Startpreis: 80,00 €

Kategorie: Spur I (alt)



Katalognummer: 522

Märklin S 1, Tieflader mit Kabelrollen 45cm Z2

Startpreis: 200,00 €

Kategorie: Spur I (alt)



Katalognummer: 523

Märklin S 1, Talbot Schüttgutwagen L23cm Z1-2

Startpreis: 100,00 €

Kategorie: Spur I (alt)



Katalognummer: 524

Märklin S 1, 1851 Hochbordwagen L34cm Z2

Startpreis: 100,00 €

Kategorie: Spur I (alt)



Katalognummer: 525

Märklin S 1, 1836 Gepäckwagen . 2 Laternen
fehlen. L20cm Z2

Startpreis: 100,00 €

Kategorie: Spur I (alt)



Katalognummer: 526

Märklin S 1, 1990 Säurewagen 3 fach L24cm
Z1-2

Startpreis: 100,00 €

Kategorie: Spur I (alt)



Katalognummer: 527

Märklin S 1, 1871 Viehwagen hellblau. L25,5cm
Z2-

Startpreis: 100,00 €

Kategorie: Spur I (alt)



Katalognummer: 528

Märklin S 1, 1805 Personenwagen 2.Klasse,
dunkelbraun. von 1898. Z1-2, L14,5cm

Startpreis: 60,00 €

Kategorie: Spur I (alt)



Katalognummer: 529

Märklin S 1, 1805 Personenwagen 1.Klasse,
dunkelblau. Z1- L14,5cm

Startpreis: 60,00 €

Kategorie: Spur I (alt)



Katalognummer: 530

Märklin S 1, Fachinger Mineralwasser Wagen
L24cm Z1-

Startpreis: 100,00 €

Kategorie: Spur I (alt)



Katalognummer: 531

Märklin S 1, 1954 Kesselwagen Standard
L32cm Z2

Startpreis: 80,00 €

Kategorie: Spur I (alt)



Katalognummer: 532

Märklin S 1, 2998 P Postwagen rotbraun. L32cm
Z1-

Startpreis: 200,00 €

Kategorie: Spur I (alt)



Katalognummer: 533

Märklin, Pferdegespann mit Armee Planewagen
und Reiter. L21cm Z1-2

Startpreis: 500,00 €

Kategorie: Militaria



Katalognummer: 534

Märklin S 1, EE3021 Dampflok mit Tender.
Starkstrom. Dunkelolivgrün. L56cm Z1-2

Startpreis: 600,00 €

Kategorie: Spur I (alt)



Katalognummer: 535

Märklin S 1, 1954 Kesselwagen Petroleum,
Reling defekt , L32cm Z2

Startpreis: 80,00 €

Kategorie: Spur I (alt)



Katalognummer: 536

Märklin S 1, 1872 Pferdewagen L25,5cm Z2

Startpreis: 150,00 €

Kategorie: Spur I (alt)



Katalognummer: 537

Märklin S 1, 1954 Kesselwagen Dapolin L32cm
Z2

Startpreis: 80,00 €

Kategorie: Spur I (alt)



Katalognummer: 538

Märklin S 1, 1775 Braunkohle Staubwagen
L26,5cm Z2

Startpreis: 150,00 €

Kategorie: Spur I (alt)



Katalognummer: 539

Märklin S 1, RS66/13031 Elok 20V braun.
L31cm Z1-2

Startpreis: 300,00 €

Kategorie: Spur I (alt)



Katalognummer: 540

Märklin S 1, 1894 Schlafwagen mit
Inneneinrichtung Teak. L33cm Z2

Startpreis: 100,00 €

Kategorie: Spur I (alt)



Katalognummer: 541

Märklin S 0, R0 Spiritus Dampflokom mit Tender,
Führerstand modifiziert L35cm Z2

Startpreis: 600,00 €

Kategorie: Spur I (alt)



Katalognummer: 542

Märklin S 1, 1803 Gepäckwagen, braun. Z1-
L10,5cm

Startpreis: 40,00 €

Kategorie: Spur I (alt)



Katalognummer: 543

Märklin S 1, 1809 Kleintierwagen dunkelgrün,
von 1900. Z2 L12cm

Startpreis: 100,00 €

Kategorie: Spur I (alt)



Katalognummer: 544

Märklin S 1, 4001 R Spiritus Dampflokom mit
Tender, schwarz mit Spezialbrenner. 1 Lampe
fehlt. L45cm Z2

Startpreis: 800,00 €

Kategorie: Spur I (alt)



Katalognummer: 545

Märklin S 1, 1805 Personenwagen 2. Klasse,
rot, von 1898. Z2-, L10,5cm

Startpreis: 40,00 €

Kategorie: Spur I (alt)



Katalognummer: 546

Märklin S 1, 1846 Gepäckwagen braun von
1906. Mit Inneneinrichtung. Lampe fehlt. L25cm
Z1-2

Startpreis: 500,00 €

Kategorie: Spur I (alt)



Katalognummer: 547

Märklin S 1, 1914 Säurewagen 10 fach. L24cm
Z1-2

Startpreis: 100,00 €

Kategorie: Spur I (alt)



Katalognummer: 548

Märklin S 1, 1846 Gepäckwagen braun von
1906. Mit Inneneinrichtung. Lampen fehlt.
L25cm Z1-2

Startpreis: 500,00 €

Kategorie: Spur I (alt)



Katalognummer: 750

Märklin, S3 2688 Postkarren L20cm Z2

Startpreis: 500,00 €

Kategorie: Spur II (und größer)



Katalognummer: 751

Märklin, S3 Sackkarre für Spur 3. H21cm Z1-2

Startpreis: 150,00 €

Kategorie: Spur II (und größer)



Katalognummer: 752

Märklin, S3 2687 Postkarren L24cm Z1-2

Startpreis: 400,00 €

Kategorie: Spur II (und größer)



Katalognummer: 753

Märklin, S2 1907/2 Bierwagen Export Brauerei, Dach etwas verzogen, Kupplung fehlt Z2-L17cm

Startpreis: 180,00 €

Kategorie: Spur II (und größer)



Katalognummer: 754

Märklin, S3 2689 Postkarren von 1904 für Spur 3, gelb. L23cm Z2

Startpreis: 600,00 €

Kategorie: Spur II (und größer)



Katalognummer: 1000

Märklin, 2253 Läutewerk mit Uhrwerk intakt. H15cm Z1

Startpreis: 200,00 €

Kategorie: Eisenbahnzubehör



Katalognummer: 1001

Märklin, 2583N Portalkran. H41cm Z1-2

Startpreis: 600,00 €

Kategorie: Eisenbahnzubehör



Katalognummer: 1002

Märklin, 2695/1 Viehrampe. L16cm Z1-2

Startpreis: 400,00 €

Kategorie: Eisenbahnzubehör



Katalognummer: 1003

Märklin, 2336G11 Bahngarnitur in
Originalschachtel L36cm Z2

Startpreis: 100,00 €

Kategorie: Eisenbahnzubehör



Katalognummer: 1004

Märklin, 2583 Portalkran. Gleisgröße
verschiebbar. H42cm Z1-

Startpreis: 1.200,00 €

Kategorie: Eisenbahnzubehör



Katalognummer: 1005

Märklin, 2061/38 Bahnsteighalle uralt L38cm Z2

Startpreis: 240,00 €

Kategorie: Eisenbahnzubehör



Katalognummer: 1006

Märklin, 2597A Bedürfnisanstalt H9cm Z1-2

Startpreis: 260,00 €

Kategorie: Eisenbahnzubehör



Katalognummer: 1007

Märklin S 1, 2030/1 Bahnhof mit Cafe L27cm Z1-

Startpreis: 300,00 €

Kategorie: Eisenbahnzubehör



Katalognummer: 1008

Märklin, Übergangssteg L59cm Z2

Startpreis: 80,00 €

Kategorie: Eisenbahnzubehör



Katalognummer: 1009

Märklin, 2003 Bahnhofsanlage mit Güterschuppen und Bedürfnisanstalt. L70cm Z2

Startpreis: 180,00 €

Kategorie: Eisenbahnzubehör



Katalognummer: 1010

Märklin, 2145 R Wärterhaus von 1909 Z2+ L18cm

Startpreis: 300,00 €

Kategorie: Eisenbahnzubehör



Katalognummer: 1011

Märklin, 2581 Drehkran uralt. H20cm Z2-3

Startpreis: 300,00 €

Kategorie: Eisenbahnzubehör



Katalognummer: 1012

Märklin, 17733/8 Stellwerk H30cm Z1

Startpreis: 150,00 €

Kategorie: Eisenbahnzubehör



Katalognummer: 1013

Märklin, 2596 Bedürfnisanstalt H9cm Z1-

Startpreis: 200,00 €

Kategorie: Eisenbahnzubehör



Katalognummer: 1014

Märklin, 2583 Portalkran mit Schienenlager H42cm Z1-2

Startpreis: 280,00 €

Kategorie: Eisenbahnzubehör



Katalognummer: 1015

Märklin, 2585 Brücken-Laufkran blau von 1904. L33cm Z2-

Startpreis: 500,00 €

Kategorie: Eisenbahnzubehör



Katalognummer: 1016

Märklin, 2058 Einstegehalle Z2-3 L27cm

Startpreis: 200,00 €

Kategorie: Eisenbahnzubehör



Katalognummer: 1017

Märklin, 2650 Fahrkartenautomat, rot. H15cm
Z2-

Startpreis: 400,00 €

Kategorie: Eisenbahnzubehör



Katalognummer: 1018

Märklin S 1, 2030/1 Haltestelle L48cm Z2-

Startpreis: 500,00 €

Kategorie: Eisenbahnzubehör



Katalognummer: 1019

Märklin S 0, 2209/0 Lademaß Z1-2

Startpreis: 100,00 €

Kategorie: Eisenbahnzubehör



Katalognummer: 1020

Märklin, 2105/0 Güterschuppen mit Kranen L27cm Z2-

Startpreis: 160,00 €

Kategorie: Eisenbahnzubehör



Katalognummer: 1021

Märklin, Haupt-und Vorsignal H30cm Z2

Startpreis: 50,00 €

Kategorie: Eisenbahnzubehör



Katalognummer: 1022

Märklin, Verkehrszeichen in Originalschachtel.
L52cm Z2

Startpreis: 150,00 €

Kategorie: Eisenbahnzubehör



Katalognummer: 1023

Rock und Graner Verspätungsanzeiger mit
schwarzer Tafel. H18cm Z1-2

Startpreis: 800,00 €

Kategorie: Eisenbahnzubehör



Katalognummer: 1024

Märklin, Vorwiderstand uralt, selten. Z 1-2

Startpreis: 300,00 €

Kategorie: Dampfmaschinen, Betriebsmodelle



Katalognummer: 1025

Märklin, 2146 Wärterhaus Rohputz mit Bahnschranke und Läutwerk. L22cm Z1-2

Startpreis: 300,00 €

Kategorie: Eisenbahnzubehör



Katalognummer: 1026

Märklin, 2075 Bahnsteighalle im OKT L76cm Z2

Startpreis: 100,00 €

Kategorie: Eisenbahnzubehör



Katalognummer: 1027

Märklin, Konvolut 13468G Signalset Originalbox, Kontaktschiene ,Schaltpult Z2

Startpreis: 100,00 €

Kategorie: Eisenbahnzubehör



Katalognummer: 1028

Märklin, 13741 Verspätungsanzeiger elektrisch Z1-

Startpreis: 200,00 €

Kategorie: Eisenbahnzubehör



Katalognummer: 1029

Märklin S 1, Leipziger Bahnhof mit
Auffahrampen. Z1- L95cm

Startpreis: 1.600,00 €

Kategorie: Eisenbahnzubehör



Katalognummer: 1030

Märklin S 1, 2037AW Abschlußwand zum
Leipziger Bahnhof. Eine Kugel eingedellt. Z2
L71cm

Startpreis: 600,00 €

Kategorie: Eisenbahnzubehör



Katalognummer: 1031

Märklin, 5 Lampen. Z1-2

Startpreis: 150,00 €

Kategorie: Eisenbahnzubehör



Katalognummer: 1032

Bing 3 Lampen Kaiserölbeleuchtung H 19cm Z2

Startpreis: 100,00 €

Kategorie: Eisenbahnzubehör



Katalognummer: 1033

Märklin, 3461 Wärterhaus mit Glühlampen
Vorschaltwiderstand Z1-2 L10cm

Startpreis: 200,00 €

Kategorie: Eisenbahnzubehör



Katalognummer: 1034

Märklin, 1 Paar Bahnschranken uralt L54cm Z3

Startpreis: 200,00 €

Kategorie: Eisenbahnzubehör

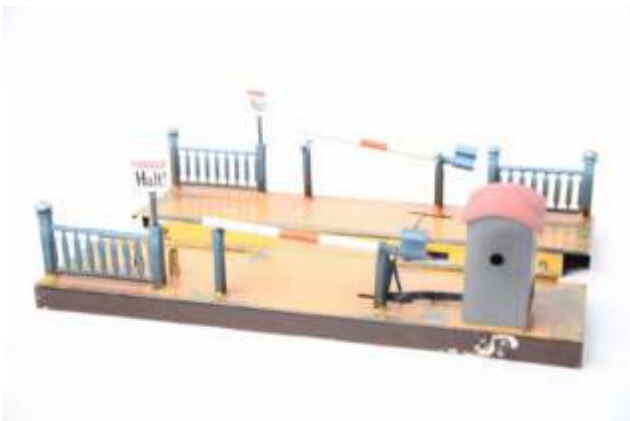


Katalognummer: 1035

Märklin, S0 bis S2 Bahnübergang elektrisch Z2

Startpreis: 100,00 €

Kategorie: Eisenbahnzubehör



Katalognummer: 1036

Märklin, Hauptsignal elektrisch H29cm Z1

Startpreis: 50,00 €

Kategorie: Eisenbahnzubehör



Katalognummer: 1037

Märklin, 2570 Viehwaage L28cm Z2

Startpreis: 700,00 €

Kategorie: Eisenbahnzubehör



Katalognummer: 1038

Märklin, Läutwerk elektrisch. H15cm Z1

Startpreis: 150,00 €

Kategorie: Eisenbahnzubehör



Katalognummer: 1040

Bing, Glühlampenvorschaltungs-Apparat L23cm Z1

Startpreis: 100,00 €

Kategorie: Dampfmaschinen, Betriebsmodelle



Katalognummer: 1041

Märklin, Toilette Damen/Herren H11cm Z1-2

Startpreis: 100,00 €

Kategorie: Eisenbahnzubehör



Katalognummer: 1042

Märklin, 2597B Bedürfnisanstalt für Damen
H9cm Z1-2

Startpreis: 260,00 €

Kategorie: Eisenbahnzubehör



Katalognummer: 1043

Märklin, Bahnsteighalle. Eine Stützenreihe fehlt.
L27cm Z1-2

Startpreis: 80,00 €

Kategorie: Eisenbahnzubehör

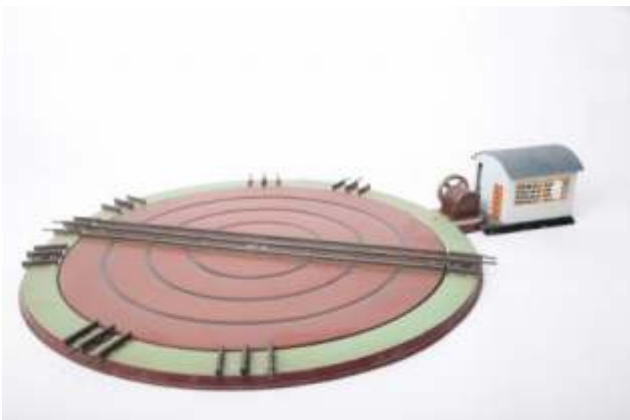


Katalognummer: 1044

Märklin, S1 Drehscheibe mit Motorenhaus D57
Z2

Startpreis: 150,00 €

Kategorie: Eisenbahnzubehör



Katalognummer: 1045

Märklin, 3 Schächten mit Figuren in den OKTs
Z2

Startpreis: 100,00 €

Kategorie: Eisenbahnzubehör



Katalognummer: 1046

Märklin, Bahnhof L28cm Z1-2

Startpreis: 600,00 €

Kategorie: Eisenbahnzubehör



Katalognummer: 1047

Märklin, S0-S3 2172 Wärterhaus mit Läutwerk
intakt. L25cm Z2+

Startpreis: 340,00 €

Kategorie: Eisenbahnzubehör



Katalognummer: 1048

Bing 2St. Bing Doppellampen H36cm Z2

Startpreis: 100,00 €

Kategorie: Eisenbahnzubehör



Katalognummer: 1049

Kibri Bahnsteig Handwagen mit 2 Gasflaschen
Z1-2

Startpreis: 140,00 €

Kategorie: Eisenbahnzubehör



Katalognummer: 1050

Märklin, 2402 2 Telegrafmasten H25cm Z1-2

Startpreis: 90,00 €

Kategorie: Eisenbahnzubehör



Katalognummer: 1051

Märklin S 1, 2842/1 Bahnhof mit Rampe, zerlegbar. Bahnhof mit Werbeplakate. L101cm Z2

Startpreis: 600,00 €

Kategorie: Eisenbahnzubehör



Katalognummer: 1052

Märklin, 2502 /1 Brücke zum Herrichten L177cm Z3-

Startpreis: 100,00 €

Kategorie: Eisenbahnzubehör



Katalognummer: 1053

Märklin, 2649 Richtungsanzeiger Z1-

Startpreis: 100,00 €

Kategorie: Eisenbahnzubehör



Katalognummer: 1054

Märklin, Telefonhäuschen mit Beleuchtung
H11cm Z1-2

Startpreis: 180,00 €

Kategorie: Eisenbahnzubehör



Katalognummer: 1055

Märklin, Druckluft Stellwerk 2-fach H18cm Z2

Startpreis: 90,00 €

Kategorie: Eisenbahnzubehör



Katalognummer: 1056

Bing 10/6156 Bahnhof mit Vordach, Rampen
und Treppe. L62cm Z2+

Startpreis: 240,00 €

Kategorie: Eisenbahnzubehör



Katalognummer: 1057

Märklin, Lademaß H23cm Z2

Startpreis: 240,00 €

Kategorie: Eisenbahnzubehör



Katalognummer: 1058

Märklin Motorrad mit weiteren Objekten im OKT

Startpreis: 80,00 €

Kategorie: Eisenbahnzubehör



Katalognummer: 1059

Märklin, 6 Figuren in Originalschachtel Z2

Startpreis: 80,00 €

Kategorie: Eisenbahnzubehör



Katalognummer: 1060

Märklin, 2035B Großstadt-Bahnhof - der kleine
Lepziger- L58cm Z1-

Startpreis: 300,00 €

Kategorie: Eisenbahnzubehör



Katalognummer: 1061

Märklin, 2650 Fahrkartenautomat, blau. H15cm
Z1-2

Startpreis: 300,00 €

Kategorie: Eisenbahnzubehör



Katalognummer: 1062

Märklin, 2587 Drehkran H25cm Z1

Startpreis: 240,00 €

Kategorie: Eisenbahnzubehör

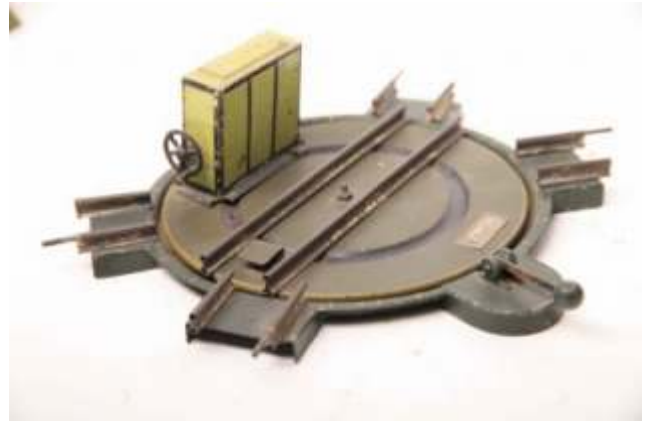


Katalognummer: 1063

Märklin S 0, Drehscheibe mit Uhrwerk D20cm Z2-

Startpreis: 100,00 €

Kategorie: Eisenbahnzubehör



Katalognummer: 1064

Märklin, 2659 Fahrkartenschrank H19cm Z2-

Startpreis: 100,00 €

Kategorie: Eisenbahnzubehör



Katalognummer: 1065

Märklin, 2376 Bahnsteigsperrung mit altem Schild Z2- L25cm

Startpreis: 300,00 €

Kategorie: Eisenbahnzubehör



Katalognummer: 1066

Märklin S 0, Brücke mit Telegrafmasten, eine Fremdbohrung seitlich in Böschung. L110cm Z2+

Startpreis: 300,00 €

Kategorie: Eisenbahnzubehör



Katalognummer: 1067

Märklin, 13467 Trafohaus mit Trafo 13465B, große Ausführung. L16cm Z1-2

Startpreis: 150,00 €

Kategorie: Eisenbahnzubehör



Katalognummer: 1069

Märklin, S0 Drehscheibe mit 13295M Motorenhaus und Bedienelement mit Kabel, OK Z1

Startpreis: 400,00 €

Kategorie: Eisenbahnzubehör



Katalognummer: 1070

Märklin, S1 2078/1 Bahnhofshalle L44cm Z1

Startpreis: 500,00 €

Kategorie: Eisenbahnzubehör



Katalognummer: 1071

Märklin S 1, 2104/1 Güterschuppen mit Rampe.
L47cm Z1-

Startpreis: 500,00 €

Kategorie: Eisenbahnzubehör



Katalognummer: 1072

Märklin, Bahnsteigsperrren mit Haus Z2

Startpreis: 120,00 €

Kategorie: Eisenbahnzubehör



Katalognummer: 1073

Märklin, 6 Warningschilder uralt Z2-

Startpreis: 100,00 €

Kategorie: Eisenbahnzubehör



Katalognummer: 1074

Märklin, 17733/8 Stellwerk H30cm Z1

Startpreis: 150,00 €

Kategorie: Eisenbahnzubehör



Katalognummer: 1075

Märklin S 1, 2077 Bahnsteighallen zum Leipziger Bahnhof, 3 Stück, eine zum Herrichten. mittleres Überdachungsstück fehlt. Z3- L

Startpreis: 500,00 €

Kategorie: Eisenbahnzubehör



Katalognummer: 1076

Märklin S 1, 2077 Eckmauern 2 Stück für Leipziger Bahnhof Spur 1. Z1

Startpreis: 1.200,00 €

Kategorie: Eisenbahnzubehör



Katalognummer: 1077

Märklin, Traktor mit Uhrwerk in Funktion Z 1-2

Startpreis: 80,00 €

Kategorie: Eisenbahnzubehör



Katalognummer: 1078

Märklin, 2105 Güterschuppen mit Kranen L33cm Z1-

Startpreis: 300,00 €

Kategorie: Eisenbahnzubehör



Katalognummer: 1079

Märklin, 2001 Bahnhof mit Vordach L27cm Z1-2

Startpreis: 180,00 €

Kategorie: Eisenbahnzubehör



Katalognummer: 1080

Märklin, 2594 Bedürfnisanstalt Toilette, farblich restauriert. L16cm Z2

Startpreis: 300,00 €

Kategorie: Eisenbahnzubehör



Katalognummer: 1081

Märklin, S0 21380 Stellwerk .2 Schadstellen im Sockel, ansonsten guter Zustand. L23cm Z2-3

Startpreis: 400,00 €

Kategorie: Eisenbahnzubehör



Katalognummer: 1082

Märklin, 2650 Fahrkartenuomat blau. H15cm Z2-

Startpreis: 180,00 €

Kategorie: Eisenbahnzubehör



Katalognummer: 1750

Märklin, Doppelsignal englisch- H29cm Z2-3

Startpreis: 100,00 €

Kategorie: Signale, Lampen, Schilder



Katalognummer: 1751

Märklin, Doppelsignal. H23cm Z2

Startpreis: 100,00 €

Kategorie: Signale, Lampen, Schilder



Katalognummer: 1752

Märklin, S0 Signal mit Bremsschiene H25cm Z2

Startpreis: 80,00 €

Kategorie: Signale, Lampen, Schilder



Katalognummer: 1753

Märklin, Vor/Signal. H19cm Z1-2

Startpreis: 50,00 €

Kategorie: Signale, Lampen, Schilder



Katalognummer: 2000

Märklin S 0, Modellschienen 16 gebogene, 6 gerade Schienen.

Startpreis: 80,00 €

Kategorie: Schienen



Katalognummer: 2001

Märklin S 0, 3620 EMW 8er Elektroweichen 1 Paar im OKT

Startpreis: 30,00 €

Kategorie: Schienen



Katalognummer: 2002

Märklin S 0, 1 Paar elektromagnetische Weichen 6er Kreis. Sehr selten. Z2

Startpreis: 40,00 €

Kategorie: Schienen



Katalognummer: 2003

Märklin S 0, 13620 EMW 8er Elektroweichen 1 Paar im OKT

Startpreis: 30,00 €

Kategorie: Schienen



Katalognummer: 2004

Märklin S 0, 4 Stützen für Zahnradbahn H17cm
Z2

Startpreis: 100,00 €

Kategorie: Schienen



Katalognummer: 2005

Märklin S 0, 4 St. Zahnradschienen elektrisch
Z2

Startpreis: 100,00 €

Kategorie: Schienen



Katalognummer: 2006

Märklin, Fahrtrichtungsanzeiger, Gläser fehlen.
H26cm Z2-

Startpreis: 150,00 €

Kategorie: Eisenbahnzubehör



Katalognummer: 2007

Märklin S 0, Konvolut Starkstrom Lok mit 3
Wagen

Startpreis: 200,00 €

Kategorie: Spur 0



Katalognummer: 2008

Märklin S 0, Konvolut Elok mit 9 Güterwagen Z2

Startpreis: 200,00 €

Kategorie: Spur 0



Katalognummer: 2250

Märklin, Toilette DAMen/Herren H11cm Z1-

Startpreis: 100,00 €

Kategorie: Ersatzteile



Katalognummer: 2251

Märklin, S3 Märklin original 2 Achsen mit 6-Loch
Gussräder

Startpreis: 120,00 €

Kategorie: Ersatzteile



Katalognummer: 2252

Märklin, S2 2- Achsen originale Spur 2
Gußräder

Startpreis: 70,00 €

Kategorie: Ersatzteile



Katalognummer: 2253

Märklin, Dach für orangenen Bahnhof Z3-

Startpreis: 100,00 €

Kategorie: Ersatzteile



Katalognummer: 2254

Märklin, S2 4 Achsen originale Blechräder mit Bleifüllung

Startpreis: 120,00 €

Kategorie: Ersatzteile



Katalognummer: 2255

Märklin, S2 2 Achsen originale Spur 2 Gußräder

Startpreis: 70,00 €

Kategorie: Ersatzteile



Katalognummer: 2256

2 Fackeln für Märklin Feuerwehren

Startpreis: 60,00 €

Kategorie: Ersatzteile



Katalognummer: 2257

Arzneischränk für Märklin Lazarettwagen uralt
Spur 1 und 2 H6cm Z2

Startpreis: 160,00 €

Kategorie: Ersatzteile



Katalognummer: 2258

Ofen für uralt Märklin Lazarettwagen Spur 1 und 2

Startpreis: 120,00 €

Kategorie: Ersatzteile



Katalognummer: 2259

Märklin S 1, 2 originale Spur 1 Achsen mit 6
Loch Gusseisenräder

Startpreis: 50,00 €

Kategorie: Ersatzteile



Katalognummer: 2260

Ofen für uralt Märklin Lazarettwagen Spur 0

Startpreis: 60,00 €

Kategorie: Ersatzteile



Katalognummer: 2261

Märklin S 1, 2 originale Spur 1 Drehgestelle uralt

Startpreis: 60,00 €

Kategorie: Ersatzteile



Katalognummer: 2262

Märklin S 0, 4 originale Achsen uralt mit 4-Loch Gusseisenräder

Startpreis: 180,00 €

Kategorie: Ersatzteile



Katalognummer: 2263

Märklin S 0, 2 originale Spur 0 Drehgestelle

Startpreis: 60,00 €

Kategorie: Ersatzteile



Katalognummer: 2264

Märklin S 1, fabrikneuer erster Uhrwerkmotor für Storchenbein Lok. Spur 1. Funktion geprüft. Der Motor war noch nie eingebaut. Rarität.

Startpreis: 280,00 €

Kategorie: Ersatzteile



Katalognummer: 2265

Märklin S 1, originaler Schiebe-stromabnehmer
Spur 1

Startpreis: 60,00 €

Kategorie: Ersatzteile



Katalognummer: 2266

Märklin S 0, 2 originale Schiebestromabnehmer
für Spur 0

Startpreis: 60,00 €

Kategorie: Ersatzteile



Katalognummer: 2267

Märklin S 0, 2 Panthos für Märklin Spur 0
Lokomotiven

Startpreis: 30,00 €

Kategorie: Ersatzteile



Katalognummer: 2268

Märklin S 0, 2 originale Feder Stromabnehmer
Spur 0

Startpreis: 70,00 €

Kategorie: Ersatzteile



Katalognummer: 2269

Konvolut 4 Säureflaschen mit Deckel Spur 0 und
2 Säuretöpfe Spur 1 für Märklin Säurewagen

Startpreis: 50,00 €

Kategorie: Ersatzteile



Katalognummer: 2270

Wurstkessel für Verkäufer -Wurstmaxe-

Startpreis: 40,00 €

Kategorie: Ersatzteile



Katalognummer: 2271

Kohlekorb für alle Märklin Kranen und
Kranwagen

Startpreis: 40,00 €

Kategorie: Ersatzteile



Katalognummer: 2272

Märklin, Schraubensortiment, original

Startpreis: 30,00 €

Kategorie: Ersatzteile



Katalognummer: 2273

Wetterfahne drehbar für viele Märklin Bahnhöfe

Startpreis: 50,00 €

Kategorie: Ersatzteile



Katalognummer: 2274

Märklin S 0, originales Dach ohne Farbe. 2 Lüfter und Lasche fehlen

Startpreis: 50,00 €

Kategorie: Ersatzteile



Katalognummer: 2275

Märklin S 1, 1 originaler Feder-Stromabnehmer

Startpreis: 70,00 €

Kategorie: Ersatzteile



Katalognummer: 2276

Märklin, Glühbirnen E10, über 80 Stück gebraucht, ungeprüft

Startpreis: 40,00 €

Kategorie: Ersatzteile



Katalognummer: 2277

Märklin, S1 zwei originale Spur 1 Achsen , 6-Loch Gusseisen Räder

Startpreis: 50,00 €

Kategorie: Ersatzteile



Katalognummer: 2278

Märklin S 1, Uhrwerkmotor, einwandfreie Funktion. Achsabstand 82mm

Startpreis: 50,00 €

Kategorie: Ersatzteile



Katalognummer: 2279

Dach für Märklin Strassenbahn 13070 Spur 0, neuwertig

Startpreis: 80,00 €

Kategorie: Ersatzteile



Katalognummer: 2280

Märklin S 0, zwei Dächer für RS und RV Loks

Startpreis: 40,00 €

Kategorie: Ersatzteile



Katalognummer: 2281

zwei Dächer für S0 Märklin Möbelwagen 1706M

Startpreis: 30,00 €

Kategorie: Ersatzteile



Katalognummer: 2282

S1, vier Figuren für Märklin Schneepflug Wagen Spur 1

Startpreis: 90,00 €

Kategorie: Ersatzteile



Katalognummer: 2283

S0, vier Figuren für Märklin Schneepflug Wagen Spur 0

Startpreis: 90,00 €

Kategorie: Ersatzteile



Katalognummer: 2284

S0 , Auto für Märklin Auto Transportwagen, perfektes Replikat vom Original

Startpreis: 120,00 €

Kategorie: Ersatzteile



Katalognummer: 2285

Laterne für S0 Schneepflugwagen

Startpreis: 40,00 €

Kategorie: Ersatzteile



Katalognummer: 2286

Märklin, Spur 2 Drehgestelle Z1-2

Startpreis: 120,00 €

Kategorie: Ersatzteile



Katalognummer: 2287

Bing Häuschen L9cm Z2-3

Startpreis: 30,00 €

Kategorie: Ersatzteile



Katalognummer: 2288

Märklin, 2 Paar Weichenlaternen im Okt.

Startpreis: 40,00 €

Kategorie: Ersatzteile



Katalognummer: 2750

Märklin, Marinesoldaten 20 Stück H 5cm

Startpreis: 600,00 €

Kategorie: Figuren



Katalognummer: 3000

Märklin, JU52 Baukastenflugzeug L57 Z1-2

Startpreis: 200,00 €

Kategorie: Schiffe, Autos, Flugzeuge



Katalognummer: 3001

Märklin, Baukasten Autorennwagen rot. Uhrwerk intakt. L28cm Z1-2

Startpreis: 200,00 €

Kategorie: Schiffe, Autos, Flugzeuge



Katalognummer: 3002

Märklin, 5235G Elektrokarren. Der kleine Spediteur. L22cm Z1-2

Startpreis: 150,00 €

Kategorie: Schiffe, Autos, Flugzeuge



Katalognummer: 3003

Märklin, 1092 Kriegsschiff von 1899. HMS Albion, Uhrwerk. Zerkratzte Lackierung, Fehlteile L74cm Z4

Startpreis: 4.000,00 €

Kategorie: Schiffe, Autos, Flugzeuge



Katalognummer: 3004

Kriegs-Flugzeug, Uhrwerk intakt L32cm Z1-2

Startpreis: 200,00 €

Kategorie: Schiffe, Autos, Flugzeuge



Katalognummer: 3005

Märklin, Unterseeboot mit Uhrwerk. L22cm Z2-3

Startpreis: 90,00 €

Kategorie: Schiffe, Autos, Flugzeuge



Katalognummer: 3006

Bing, großer LKW mit offener Ladefläche und Kippvorrichtung. L56cm Z2

Startpreis: 800,00 €

Kategorie: Schiffe, Autos, Flugzeuge



Katalognummer: 3007

KBN, großes Feuerwehrauto mit Drehleiter von 1931. Drehleiter ausziehbar. L53cm Z2

Startpreis: 800,00 €

Kategorie: Schiffe, Autos, Flugzeuge



Katalognummer: 3008

Märklin, Sprint Autorennbahn 1404 mit extra Zubehör. Rundenzähler usw. NUR ABHOLUNG, kein Versand

Startpreis: 300,00 €

Kategorie: Schiffe, Autos, Flugzeuge



Katalognummer: 3009

Bing Postauto. - Deutsche Reichspost - , gelb von 1919. Türe mit farblicher Ausbesserung. L57cm Z2-3

Startpreis: 1.200,00 €

Kategorie: Schiffe, Autos, Flugzeuge



Katalognummer: 3010

Märklin S 1, 1895 Postwagen, Inneneinrichtung, L33cm Z2

Startpreis: 80,00 €

Kategorie: Spur I (alt)



Katalognummer: 3011

Märklin, Kriegsschiff mit Uhrwerk intakt.
Olivgrün. L30cm Z1-2

Startpreis: 900,00 €

Kategorie: Schiffe, Autos, Flugzeuge



Katalognummer: 3012

Märklin, Torpedoboot England -HMS Cossack-
Uhrwerk, schwarz-dunkelrot. L29cm Z1-2

Startpreis: 600,00 €

Kategorie: Schiffe, Autos, Flugzeuge



Katalognummer: 3013

Märklin S 1, 1894 Personenwagen,
Inneneinrichtung, L33cm Z2

Startpreis: 90,00 €

Kategorie: Spur I (alt)



Katalognummer: 3014

Tipco Flugzeug Uhrwerk intakt,
Bombenabwurfmechanismus L28cm Z1-2

Startpreis: 300,00 €

Kategorie: Schiffe, Autos, Flugzeuge



Katalognummer: 3015

Märklin, Unterseeboot grau-grün mit funktionierendem Uhrwerk. L28cm Z2

Startpreis: 300,00 €

Kategorie: Schiffe, Autos, Flugzeuge



Katalognummer: 3016

Tipco Doppeldecker Uhrwerk hakt, L32cm Z1-2

Startpreis: 200,00 €

Kategorie: Schiffe, Autos, Flugzeuge



Katalognummer: 3500

Märklin, Stehende Dampfmaschine, Kessel D8cm. Dynamo zahnradgetrieben und ausrückbar über Spannvorrichtung. L26cmx24cm Z2

Startpreis: 1.100,00 €

Kategorie: Dampfmaschinen, Betriebsmodelle



Katalognummer: 3502

Märklin, Verwandlungsmotor Z2

Startpreis: 80,00 €

Kategorie: Dampfmaschinen, Betriebsmodelle



Katalognummer: 3503

Schwimmbad/ Teich mit Wasserpumpe und
Fontäne + Getier 33cmx22cm Z2

Startpreis: 300,00 €

Kategorie: Dampfmaschinen, Betriebsmodelle

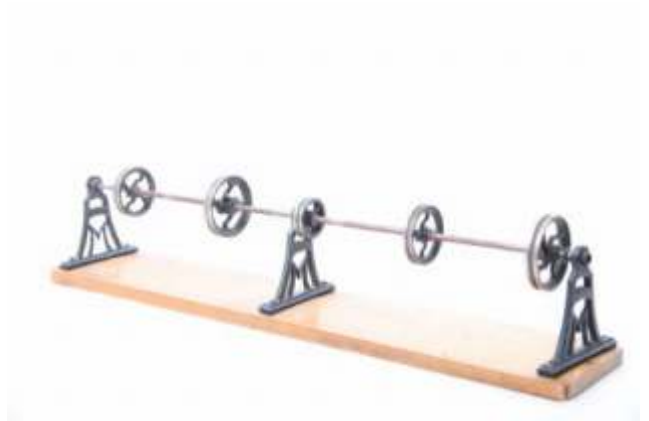


Katalognummer: 3504

Märklin, Transmission mit 5 Treibräder. L 50cm

Startpreis: 80,00 €

Kategorie: Dampfmaschinen, Betriebsmodelle



Katalognummer: 3505

Carette liegender Heißluftmotor L30x12cm Z1-2

Startpreis: 200,00 €

Kategorie: Dampfmaschinen, Betriebsmodelle



Katalognummer: 3506

Märklin, Fräsmaschine Betriebsmodell H16 Z1-2

Startpreis: 120,00 €

Kategorie: Dampfmaschinen, Betriebsmodelle



Katalognummer: 3507

Märklin, Betonmischer Betriebsmodell.blau rot.
L20cm Z1-2

Startpreis: 500,00 €

Kategorie: Dampfmaschinen, Betriebsmodelle



Katalognummer: 3508

Märklin, Dynamo mit Schaltpult auf Sockel.
L15cm Z1-2

Startpreis: 100,00 €

Kategorie: Dampfmaschinen, Betriebsmodelle



Katalognummer: 3509

Märklin, stehende Dampfmaschine D9cm.
H32cm Z2

Startpreis: 300,00 €

Kategorie: Dampfmaschinen, Betriebsmodelle



Katalognummer: 3510

Märklin, Schaffnerleuchte H12cm Z2

Startpreis: 60,00 €

Kategorie: Dampfmaschinen, Betriebsmodelle



Katalognummer: 3511

Märklin, Teigmaschine Betriebsmodell Z2

Startpreis: 100,00 €

Kategorie: Dampfmaschinen, Betriebsmodelle



Katalognummer: 3512

Märklin, 4084 Strassenwalze Echtdampf
Betrieb. L28cm Z1

Startpreis: 440,00 €

Kategorie: Dampfmaschinen, Betriebsmodelle



Katalognummer: 3513

Bing Dampfmaschine stehender Kessel mit
direkt gekoppeltem Dynamo und Lampe.
36x13cm Z1-2 L

Startpreis: 200,00 €

Kategorie: Dampfmaschinen, Betriebsmodelle



Katalognummer: 3514

Märklin, stehende Dampfmaschine mit
Fliesenboden. Kessel 100mm in der
Originalkiste. L28x20cm Z1-2

Startpreis: 1.200,00 €

Kategorie: Dampfmaschinen, Betriebsmodelle



Katalognummer: 3515

Bing Heissluft Motor L37cm Z2-

Startpreis: 100,00 €

Kategorie: Dampfmaschinen, Betriebsmodelle



Katalognummer: 4000

Konvolut Tin-Plate Forum Unterlagen 1999-2020

Startpreis: 30,00 €

Kategorie: Literatur



Katalognummer: 4250

Märklin, großer Küchenschrank vor 1900.
H30cm Z1-2

Startpreis: 240,00 €

Kategorie: Puppen, Herde



Katalognummer: 5000

Märklin Kanone L27cm Z2+

Startpreis: 100,00 €

Kategorie: Militaria



Katalognummer: 5001

Märklin, schwere Kanone mit Laufplatten und Höhenverstellung. L48cm Z1-2

Startpreis: 220,00 €

Kategorie: Militaria



Katalognummer: 5002

Märklin, Protze mit Soldat L20cm Z2

Startpreis: 80,00 €

Kategorie: Militaria



Katalognummer: 5500

Märklin H0, 1101 SEF 00 3012

Startpreis: 100,00 €

Kategorie: Spur 00/H0



Katalognummer: 5501

Märklin H0, 349 Pullman violett-creme
Beschreibung folgt

Startpreis: 100,00 €

Kategorie: Spur 00/H0



Katalognummer: 5502

Märklin H0, R800 Beschreibung folgt

Startpreis: 100,00 €

Kategorie: Spur 00/H0



Katalognummer: 5503

Märklin H0, HS800

Startpreis: 100,00 €

Kategorie: Spur 00/H0



Katalognummer: 5504

Märklin H0, SK800 grün, Führerhausdach Guß
Schaden

Startpreis: 100,00 €

Kategorie: Spur 00/H0



Katalognummer: 5505

Märklin H0, SK800 grün

Startpreis: 100,00 €

Kategorie: Spur 00/H0



Katalognummer: 5506

Märklin H0, HS800

Startpreis: 100,00 €

Kategorie: Spur 00/H0



Katalognummer: 5507

Märklin H0, HR700, leichte Gußabplatzer

Startpreis: 100,00 €

Kategorie: Spur 00/H0



Katalognummer: 5508

Märklin H0, SK800 schwarz

Startpreis: 100,00 €

Kategorie: Spur 00/H0



Katalognummer: 5509

Märklin H0, 351 Führerwagen mit
Hoheitszeichen

Startpreis: 200,00 €

Kategorie: Spur 00/H0



Katalognummer: 5510

Märklin H0, HR800 rotbraun, Mit großen
Gußabplatzer.

Startpreis: 100,00 €

Kategorie: Spur 00/H0



Katalognummer: 5511

Märklin H0, 349 Pullman violett-creme

Startpreis: 100,00 €

Kategorie: Spur 00/H0



Katalognummer: 5512

Märklin H0, CCS800 Originalkarton Z2

Startpreis: 400,00 €

Kategorie: Spur 00/H0



Katalognummer: 5513

Märklin H0, 349E LNER Pullman grün-creme

Startpreis: 100,00 €

Kategorie: Spur 00/H0



Katalognummer: 5515

Märklin H0, TWE 700 rot.beige

Startpreis: 200,00 €

Kategorie: Spur 00/H0



Katalognummer: 5516

Märklin H0, TWE700B blau,

Startpreis: 200,00 €

Kategorie: Spur 00/H0



Katalognummer: 5517

Märklin H0, HR800

Startpreis: 100,00 €

Kategorie: Spur 00/H0



Katalognummer: 5518

Märklin H0, RS800,

Startpreis: 100,00 €

Kategorie: Spur 00/H0



Katalognummer: 5519

Märklin H0, SK800 schwarz,

Startpreis: 200,00 €

Kategorie: Spur 00/H0



Katalognummer: 5520

Märklin H0, HS800 blau,

Startpreis: 100,00 €

Kategorie: Spur 00/H0



Katalognummer: 5521

Märklin S 0, 381 Güterwagen.

Startpreis: 100,00 €

Kategorie: Spur 00/H0



Katalognummer: 5522

Märklin H0, 349 Pullman violett-creme

Startpreis: 100,00 €

Kategorie: Spur 00/H0



Katalognummer: 5523

Märklin H0, Märklin Atomium aus dem Jahr 1958. Auf der Expo in Brüssel wurde 1958 das Atomium mit einer Höhe von 102 Meter errichtet . Märklin nahm dies zum Anlass, ein Schaufenster Modell für Händler und Sammler anzubieten. Dabei fährt eine Märklin Lok auf dem Schienenkreis, der das Atomium rotieren lässt.. Mit der Aufschrift: Cette Locomotive Märklin est suffisamment Puissante pour mettre en marche le gigantesque Atomium. H 100cm Z2

Startpreis: 1.900,00 €

Kategorie: Spur 00/H0



Katalognummer: 5524

Märklin H0, SLR800 Stromlinienlok schwarz mit Tender L22cm Z2

Startpreis: 100,00 €

Kategorie: Spur 00/H0



Katalognummer: 5525

Märklin H0, SLR700

Startpreis: 100,00 €

Kategorie: Spur 00/H0



Katalognummer: 5526

Märklin H0, ST 800 grün creme vierteilig

Startpreis: 500,00 €

Kategorie: Spur 00/H0



Katalognummer: 5527

Märklin H0, DL800, moosgrün Z1-

Startpreis: 300,00 €

Kategorie: Spur 00/H0



Katalognummer: 5528

Märklin, DT800/2 orangerot creme in
Originalbox. Z2

Startpreis: 200,00 €

Kategorie: Spur 00/H0



Katalognummer: 5529

Märklin H0, ES800

Startpreis: 100,00 €

Kategorie: Spur 00/H0



Katalognummer: 5530

Märklin H0, CCS800 Krokodil, frühe Version mit eckigen Lampenbügel, ein Teil lose liegt bei . L28cm Z2

Startpreis: 1.700,00 €

Kategorie: Spur 00/H0



Katalognummer: 5531

Märklin H0, 427 Güterschuppen

Startpreis: 200,00 €

Kategorie: Spur 00/H0



Katalognummer: 5532

Märklin H0, Bahnhof,

Startpreis: 100,00 €

Kategorie: Spur 00/H0



Katalognummer: 5533

Märklin H0, DL800, rotbraun. Z1-

Startpreis: 300,00 €

Kategorie: Spur 00/H0



Katalognummer: 5534

Märklin H0, R700

Startpreis: 100,00 €

Kategorie: Spur 00/H0



Katalognummer: 5535

Märklin H0, 349E LNER Pullman grün-creme

Startpreis: 100,00 €

Kategorie: Spur 00/H0



Katalognummer: 5536

Märklin H0, CCS800 Originalkarton Z2

Startpreis: 400,00 €

Kategorie: Spur 00/H0



Katalognummer: 5537

Märklin H0, ST800 Blau-Creme in Originalbox Z2

Startpreis: 500,00 €

Kategorie: Spur 00/H0



Katalognummer: 5538

Märklin H0, HR800

Startpreis: 100,00 €

Kategorie: Spur 00/H0



Katalognummer: 5539

Märklin H0, Bahnhof,

Startpreis: 100,00 €

Kategorie: Spur 00/H0



Katalognummer: 5540

Märklin H0, ST800 frühe Ausführung, 3-teilig im Originalkarton. L58cm Z1-2

Startpreis: 1.800,00 €

Kategorie: Spur 00/H0



Katalognummer: 5541

Märklin H0, CCS800 Krokodil, frühe Version mit eckigen Lampenbügel L28cm Z2

Startpreis: 1.900,00 €

Kategorie: Spur 00/H0



Katalognummer: 5542

Märklin H0, TWE 700R rot.

Startpreis: 200,00 €

Kategorie: Spur 00/H0



Katalognummer: 5543

Märklin H0, RS700

Startpreis: 200,00 €

Kategorie: Spur 00/H0



Katalognummer: 5544

Märklin H0, MS800

Startpreis: 100,00 €

Kategorie: Spur 00/H0



Katalognummer: 5545

Märklin H0, RE800,

Startpreis: 100,00 €

Kategorie: Spur 00/H0



Katalognummer: 6750

Töpferwagen mit Geschirr und Topfwagen.
L36cm Z1-2

Startpreis: 400,00 €

Kategorie: Zubehör



Katalognummer: 6751

Märklin, Pferderennbahn mit 4 Spuren.
Wettspiel. L42cm Z1--2

Startpreis: 200,00 €

Kategorie: Zubehör



Katalognummer: 6752

Märklin, Klassenzimmer mit Lehrerin und
Schüler. L63cmx33cmx33cm Z2

Startpreis: 700,00 €

Kategorie: Zubehör



Katalognummer: 6753

Märklin, Shell Tanksäule H15cm Z1-

Startpreis: 240,00 €

Kategorie: Schiffe, Autos, Flugzeuge



Katalognummer: 6754

Märklin, Dezimalwaage, Ausgleichsgewicht fehlt
Z1-2

Startpreis: 100,00 €

Kategorie: Eisenbahnzubehör



Katalognummer: 6755

Märklin, BV Aral Tanksäule H14cm Z1

Startpreis: 340,00 €

Kategorie: Schiffe, Autos, Flugzeuge



Katalognummer: 6756

Märklin, Tankstelle Standard, Auffahrten fehlen.
L22cm Z2

Startpreis: 150,00 €

Kategorie: Schiffe, Autos, Flugzeuge



Katalognummer: 6757

Herd mit Brenner und 5 Teile Kochgeschirr.
L40cm Z2

Startpreis: 550,00 €

Kategorie: Zubehör



Katalognummer: 7000

Märklin, Seilbahnwagen für Kohle, Sand etc. mit
Entladevorrichtung LL20cm Z2+

Startpreis: 400,00 €

Kategorie: Sonstiges



Katalognummer: 7001

Märklin, ? Froschhaus mit Interieur. H29cm Z2

Startpreis: 100,00 €

Kategorie: Sonstiges



Katalognummer: 7002

Märklin, Kutsche von 1895 L42cm Z1-2

Startpreis: 600,00 €

Kategorie: Sonstiges



Katalognummer: 7004

Märklin, Bauernwagen mit Deichsel. L55cm Z2

Startpreis: 600,00 €

Kategorie: Sonstiges



Versteigerungs-Bedingungen

Der Versteigerung liegt deutsches Recht zugrunde. Sie erfolgt freiwillig im Namen und für Rechnung der Auftraggeber. Bei Abgabe eines Gebotes (mündlich, telefonisch oder Handzeichen), eines schriftlichen Gebotes und bei freihändigem Verkauf liegen die folgenden Bedingungen, die mit der Gebotsabgabe akzeptiert werden, zugrunde:

1. Die Gegenstände der Versteigerung können nach Terminabsprache oder zu angekündigten Besuchszeiten besichtigt werden. Der Besichtigter haftet für die von ihm verursachten Schäden, auch bei Fahrlässigkeit.

2. Für Katalogangaben, Ursprung, Alter, Echtheit, Zustand wird keine Haftung übernommen. Die Katalogangaben sind nach bestem Wissen und Gewissen erstellt worden, sie sind keine zugesicherten Eigenschaften nach §§459 ff BGB. Der Versteigerer übernimmt keine Haftung. Irrtum und Druckfehler sind vorbehalten. Funktionen der Versteigerungsgegenstände, insbesondere elektrische Funktionen, sind nicht geprüft. Ebenso nicht sofort sichtbare Veränderungen zum Ursprungszustand.

3. Die Reihenfolge der zur Versteigerung kommenden Gegenstände bestimmt der Versteigerer. In der Regel erfolgt der Aufruf in aufsteigender Folge. Der Versteigerer kann Gegenstände aus der Versteigerung nehmen und/oder zusammenfassen bzw. herausnehmen.

4. Der Aufruf beginnt in der Regel zum Tax.-Preis. Gesteigert wird in circa 10%-Schritten. Bleibt das höchste Gebot nach dreimaliger Wiederholung ohne Übergebot erfolgt der Zuschlag. Erfolgt der Zuschlag unter Vorbehalt, so ist der Bieter 4 Wochen an sein Gebot gebunden.

5. Der Zuschlag verpflichtet zur sofortigen Annahme und Barzahlung des Kaufpreises an den Versteigerer. Besitz und Gefahr gehen sofort und unmittelbar auf den Ersteigerer über. Der Eigentumsübergang erfolgt erst nach der vollständigen Bezahlung.

6. Der Kaufpreis ergibt sich aus dem Zuschlagspreis zuzüglich des Aufgelds in Höhe von 24,5% plus 19% Mehrwertsteuer (sie wird nur auf das Aufgeld erhoben). Bei Zuschlag in On-line Auktionen wird ein Aufgeld von 29,5% (zuzüglich 19% Mwst) auf den Zuschlagspreis erhoben.

7. Die Annahme von schriftlichen Aufträgen erfolgt ohne Gewähr. Schriftliche Aufträge müssen am Vortag der Versteigerung bis spätestens 12.00 Uhr beim Versteigerer eingegangen sein. Ebenso die schriftliche Anmeldung zu telefonischen Geboten. Schriftliche Aufträge und die Anmeldungen zu telefonischen Geboten müssen die genaue Angabe der Person/Firma und die Telefonnummer des Bieters enthalten sowie die Katalognummern auf die geboten werden.

Der Telefonbieter wird vor Aufruf der von Ihm gewünschten Position angerufen. Der Versteigerer übernimmt keine Haftung für das Zustandekommen der telefonischen Verbindung und deren störungsfreie Aufrechterhaltung. Telefonische Bieter akzeptieren den Tax.-Preis als ihr Mindestgebot. Ausgerufen wird zum Tax.-Preis. Wird der Höchstgebotspreis des schriftlichen Auftrags nicht erreicht, erfolgt der Zuschlag für den schriftlichen Bieter eine Bieterstufe höher, circa 10% über dem letzten Saalgebot. Der Rechnungsbetrag ist sofort nach Erhalt der Rechnung fällig.

8. Gebote werden nur in vollen Euro akzeptiert. Cent-Beträge werden abgerundet.

9. Der Versand versteigerter Exponate auf Anweisung des Ersteigerers erfolgt auf Gefahr des Ersteigerers. Der Auktionator als Versender haftet nur für grobe Fahrlässigkeit.

10. Erfüllungsort und Gerichtsstand, soweit er vereinbart werden kann, ist Göppingen. Es gilt ausschließlich deutsches Recht. Das Übereinkommen der Vereinten Nationen über Verträge über den internationalen Warenverkauf (CISG) findet keine Anwendung. Die Kosten einer etwaigen Rechtsverfolgung im Ausland trägt der Einlieferer, soweit sie nach dem jeweiligen nationalen Recht nicht erstattungsfähig sind.

11. Sollten eine oder mehrere Bestimmungen dieser Auftragsbedingungen ganz oder teilweise unwirksam sein, bleibt die Wirksamkeit der übrigen Bestimmungen davon unberührt.

12. Gültigkeit haben die AGB's des Auktionshauses Hohenstaufen mit den Einlieferbedingungen, Versteigerungsbedingungen und ergänzende Bedingungen.

13. Ab dem Wert eines Exponates, welche ab 10.000€ in bar gezahlt werden, ist das Auktionshaus gehalten, nach Geldwäschegesetz die Identität der Betreffenden festzustellen.

14. Objekte mit Symbolen des Dritten Reiches dienen ausschließlich der staatsbürgerlichen Aufklärung, Forschung, Lehre, Abwehr verfassungsfeindlicher Bestrebungen und sind Zeitzeugen der Geschichte (§86, §86a StGb)

Auktionshaus Hohenstaufen GmbH

Stand 5.10.2025

Einlieferungsbedingungen / Versteigerungsbeauftragung

1. Das Auktionshaus Hohenstaufen (im folgenden "Versteigerer") versteigert die in separater, beigefügter Liste aufgeführten Gegenstände in einer öffentlichen Versteigerung als Kommissionär im eigenen Namen und für Rechnung des Einlieferers (Kommittenten), der unbenannt bleibt.

Die Versteigerung wird über eine Saalauktion oder auch Internetplattform durchgeführt. Mit Einverständnis des Einlieferers kann auch ein Freiverkauf- (private treaty Vereinbarung) erfolgen.

Der Einlieferer ist wenigstens bis zur Abrechnung gemäß Ziff. 13 an den Auftrag gebunden.

2. Der Einlieferer versichert, Verfügungsberechtigter Eigentümer der eingelieferten Gegenstände bzw. ermächtigt zu sein, für diesen zu handeln. Dies bezieht sich bei eingelieferten Sachen, die mehrere Eigentümer haben, auch auf die Miteigentümer.

Der Einlieferer bestätigt, dass er die Voraussetzungen für die Anwendung der Differenzbesteuerung nach § 25a UStG erfüllt. Versäumt es der Einlieferer, den Versteigerer darüber zu informieren, dass er keine dieser Voraussetzungen erfüllt, so übernimmt er die Kosten für nötige Korrekturen an Rechnungen und Abrechnungen.

3. Die Gegenstände sind gebraucht. Der Einlieferer steht dem Versteigerer in entsprechender Anwendung des Kaufrechts für alle Sach- und Rechtsmängel der eingelieferten Gegenstände ein. Den Versteigerungsablauf regeln die jeweils geltenden Versteigerungsbedingungen.

4. Sollten sich bereits vor der Versteigerung Mängel zeigen oder Zweifel an der Mangelfreiheit ergeben, ist der Versteigerer berechtigt, den betreffenden Gegenstand für die Versteigerung entfallen zu lassen oder die Versteigerung bis zu einem weiteren Auktionstermin zurückzustellen. Hält der Versteigerer die Durchführung von Recherchen für angebracht, sind die dafür anfallenden Kosten vom Einlieferer zu tragen. Macht ein Dritter hinsichtlich des Gegenstands Eigentumsansprüche geltend, so erfolgt der Zuschlag ohne Rücksprache mit dem Einlieferer unter Vorbehalt (UV-Zuschlag). Dem Versteigerer ist es in diesem Fall vorbehalten, die Verhandlungsführung mit dem Dritten, dem Einlieferer und dem Vorbehaltskäufer zur Klärung der Eigentumsfrage zu übernehmen. Die sich hieraus ergebenden Kosten trägt der Einlieferer.

5. Die Gegenstände werden unlimitiert bzw. zum vereinbarten Mindestpreis (Limit) versteigert. Unlimitierte Gegenstände können 20% unter dem in der Versteigerung genannten Schätzpreis zugeschlagen werden. Wird ein vereinbartes Limit nicht erreicht, kann der Versteigerer den Zuschlag unter Vorbehalt erteilen. Der Einlieferer hat seine Entscheidung hierzu unverzüglich und schriftlich dem Versteigerer zu übermitteln. Dem Versteigerer ist eine Kompensation der für mehrere Gegenstände festgesetzten Limits gestattet. Der Versteigerer wird ermächtigt, nach seinem Ermessen bis zum Limit für den Einlieferer mit zu steigern und diesem gegebenenfalls den Zuschlag zu erteilen. In diesem Fall entsteht ein Rückgang.

6. Die Gegenstände sind dem Versteigerer auf Kosten und Gefahr des Einlieferers anzuliefern. Die Aufbewahrung von Verpackung-Emballage ist nicht möglich. Gem. § 25a (7) Nr.3 UStG ist die Steuerbefreiung für innergemeinschaftliche Lieferungen

ausgeschlossen. Bei Einlieferungen aus Drittländern ist der Einlieferer verpflichtet, für die ordnungsgemäße Zollabfertigung zu sorgen, sofern er nicht den Versteigerer mit der Abwicklung der Einfuhr beauftragt hat.

Zölle und Abfertigungskosten gehen zu Lasten des Einlieferers. Die Einfuhrumsatzsteuer kann nach Maßgabe des geltenden Umsatzsteuerrechts erstattet werden. Dies gilt nicht, soweit Gegenstände unverkauft bleiben.

7. Der Versteigerer wird beauftragt, die Gegenstände auf Kosten des Einlieferers in Höhe des Limits, bei unlimitierten Gegenständen in Höhe des Schätzpreises, jeweils abzüglich des vereinbarten Abgeldes gegen etwaige Risiken (insbesondere Feuer, Diebstahl, Beschädigung) zu versichern. Eine weitergehende Haftung des Versicherers ist ausgeschlossen. Schäden, verursacht durch Terror sowie Gefahren aus der Verwendung von chemischen, biologischen, biochemischen Substanzen oder elektromagnetischen Wellen als Waffen mit gemeingefährlicher Wirkung, und zwar ohne Rücksicht auf sonstige mitwirkende Ursachen bleiben vom Versicherungsschutz ausgeschlossen.

Die Versicherungspauschale beträgt 1% des Schätzpreises zzgl. Umsatzsteuer (Ust.). Versichert ist der Zeitraum von der Einlieferung bis 2 Wochen nach der Abrechnung. Lehnt der Einlieferer eine Versicherung durch den Versteigerer ab, so ist dadurch jede gesetzliche oder vertragliche Haftung des Versteigerers ausgeschlossen, es sei denn, dem Versteigerer fällt Vorsatz oder grobe Fahrlässigkeit zur Last. Dieser Haftungsausschluss gilt auch für die persönliche Haftung der gesetzlichen Vertreter, der leitenden Angestellten sowie der Erfüllungs- und Verrichtungsgehilfen des Versteigerers.

8. Bleiben Gegenstände unverkauft, weil vereinbarte Limits nicht erreicht werden, kann der Versteigerer bis zu 3% des Limits (zzgl. Ust.) als pauschalen Kostenersatz verlangen, soweit dies bei Vertragsschluss besonders vereinbart wurde. Zum Ersatz angefallener Auslagen des Versteigerers bleibt der Einlieferer in jedem Fall verpflichtet.

9. Nichtverkaufte Gegenstände sind vom Einlieferer spätestens 14 Tage nach der Abrechnung gem. Ziff. 13 unaufgefordert abzuholen. Danach kann der Versteigerer die Gegenstände auf Kosten und Gefahr des Einlieferers bei sich oder Dritten einlagern und/oder in eine weitere Auktion übernehmen, wobei sich das Limit dann automatisch um 50% vermindert. Ab einem dritten Versuch der Versteigerung entfällt das Limit. Im Falle der Einlagerung trägt der Einlieferer auch die Kosten notwendiger Versicherungen. Für die Einlagerung wird pro Objekt und Tag ein Kostenersatz bis zu 6,- Euro (zzgl. USt.) bzw. der Satz des Lagerunternehmens berechnet. Der Termin für die Herausgabe eingelagerter Sachen ist mit dem Versteigerer abzustimmen. Jeder Transport, so auch die Verpackung, Versicherung und Rücksendung nicht verkaufter Gegenstände erfolgt auf Kosten und Gefahr des Einlieferers; der Versteigerer ist lediglich Vermittler dieser Dienstleistungen. Rücksendungen werden nur ausgeführt, wenn dem Versteigerer oder dem mit dieser Aufgabe betrauten Unternehmen der vom Einlieferer unterschriebene Versandauftrag vorliegt und die ermittelten Versandkosten sowie alle übrigen Forderungen des Versteigerers bezahlt sind.

10. Der dem Einlieferer zustehende Erlös für versteigerte Gegenstände ergibt sich durch Abzug des vereinbarten Abgeldes in Höhe von 18% und aller Auslagen vom Zuschlagspreis. Bei deutschen und innergemeinschaftlichen Einlieferungen ist im Abgeld die darauf entfallende gesetzliche Umsatzsteuer enthalten und wird nicht ausgewiesen. Katalogisierungskosten werden in pauschaler Form berechnet. Beschreibungskosten: 2,50 Euro je Katalogzeile. Abbildungskosten (in Euro): 1/1 Seite 180,- ; 1/2 Seite 100,- ; 1/4 Seite 70,-; kleinere Abbildungen anteilig. Mehrseitige Toppräsentation hochrangiger Objekte: 380,-. Entsprechender Kostenersatz ist auch für nicht versteigerte Gegenstände zu leisten. Die Beschreibung und die Katalogabbildung erfolgt nach freiem Ermessen des Versteigerers. Weitere Auslagen, z.B. für individuelle Werbemaßnahmen, Transporte, Restaurierungen, Reisekosten sowie Gutachten werden entsprechend dem Nachweis berechnet.

Auf sämtliche Auslagen ist die gesetzliche Umsatzsteuer zu entrichten. Die gesetzliche Umsatzsteuer ist für ausländische Einlieferer nicht erstattungsfähig.

11. Zieht der Einlieferer seinen Auftrag zurück, so hat er dem Versteigerer neben den bereits angefallenen Auslagen (zzgl. Ust.) die vereinbarte Provision sowie das entgangene Aufgeld des Versteigerers aus dem Limit zu erstatten. Das gleiche gilt, wenn die Ausführung des Auftrages wegen schuldhafter Pflichtverletzung des Einlieferers, insbesondere wegen Mängeln des Gegenstandes, scheitert. Die Geltendmachung eines höheren Schadens bleibt dem Versteigerer vorbehalten. Der Nachweis, dass ein Schaden nicht entstanden ist oder wesentlich niedriger liegt als die Pauschale, steht dem Einlieferer offen.

12. Die gesetzliche Umsatzsteuer beträgt derzeit 19% (Stand Dezember 2013).

13. Die Abrechnung mit dem Einlieferer entsprechend Ziff. 10 erfolgt 6 Wochen nach Abschluss der Auktion. Die Auszahlung erfolgt entsprechend der angegebenen Zahlungsart und soweit der Versteigerungserlös beim Versteigerer eingegangen ist. Erhält der Versteigerer den Versteigerungserlös nicht, so kann er ohne Rechtsnachteile noch nachträglich, d.h. nach Anzeige der Ausführung des Auftrages, dem Einlieferer den Ersteigerer benennen. Falls der Versteigerer dem Ersteigerer den Gegenstand schon ausgehändigt hat, steht er dem Einlieferer für den Erlös ein. Sofern keine bargeldlose Zahlung vereinbart ist, wird die Auszahlung auf Abruf zurückgestellt. Bei Barauszahlung muss sich der Zahlungsempfänger durch Vorlage seines Personalausweises identifizieren. Der Versteigerer kann Auktionserlöse mit Verbindlichkeiten des Einlieferers verrechnen. Falls der Einlieferer die Auszahlung der Abrechnung per Verechnungsscheck wünscht, haftet der Versteigerer nicht für unbefugte Verwendung des Schecks. Kosten einer unbaren Auszahlung trägt der Zahlungsempfänger.

14. Gem. § 25a UStG unterliegen deutsche Einlieferungen oder Einlieferungen aus Ländern der Europäischen Union der Differenzbesteuerung. Eine Auszahlung der Umsatzsteuer auf den Nettoerlös ist ausgeschlossen.

15. Soweit Gegenstände in der dafür vorgesehenen Auktion nicht versteigert werden, verbleiben sie mindestens bis zum Abrech-

nungszeitpunkt im Nachverkauf; die Auftragsbedingungen gelten dafür sinngemäß.

16. Der Versteigerer ist berechtigt Informationen über säumige Kunden den einschlägigen Verbänden bzw. deren Mitgliedern weiterzugeben.

17. Der Versteigerer haftet für Vorsatz und grobe Fahrlässigkeit. Bei grob fahrlässiger Verletzung vertragswesentlicher Pflichten haftet der Versteigerer bis zur Höhe des Limits. Für Fahrlässigkeit bei der Verletzung einfacher, d.h. nicht vertragswesentlicher Pflichten, ist die Haftung des Versteigerers ausgeschlossen. Dieser Haftungsausschluss gilt auch für die persönliche Haftung der gesetzlichen Vertreter, der leitenden Angestellten sowie der Erfüllungs- und Verrichtungsgehilfen.

18. Dem Einlieferer werden auf Wunsch bei Auftragserteilung die jeweils geltenden Versteigerungsbedingungen ausgehändigt. Die AGB's sind in dem Auktionshaus ausgelegt und sind auf der Webseite des Auktionshauses einzusehen.

19. In diesem Auftrag sind sämtliche Rechtsbeziehungen zwischen dem Einlieferer und dem Versteigerer geregelt. Allgemeine Geschäftsbedingungen des Einlieferers haben keine Geltung. Mündliche Nebenabreden bestehen nicht. Änderungen dieses Auftrags bedürfen zu ihrer Gültigkeit der Schriftform. Dies gilt nicht für die Genehmigung eines Vorbehaltszuschlags. Maßgeblich ist die deutsche Originalfassung der Bedingungen.

20. Erfüllungsort und Gerichtsstand ist Göppingen. Es gilt ausschließlich deutsches Recht. Das Übereinkommen der Vereinten Nationen über Verträge über den internationalen Warenverkauf (CISG) findet keine Anwendung. Die Kosten einer etwaigen Rechtsverfolgung im Ausland trägt der Einlieferer, soweit sie nach dem jeweiligen nationalen Recht nicht erstattungsfähig sind.

21. Sollten eine oder mehrere Bestimmungen dieser Auftragsbedingungen ganz oder teilweise unwirksam sein, bleibt die Wirksamkeit der übrigen Bestimmungen davon unberührt.

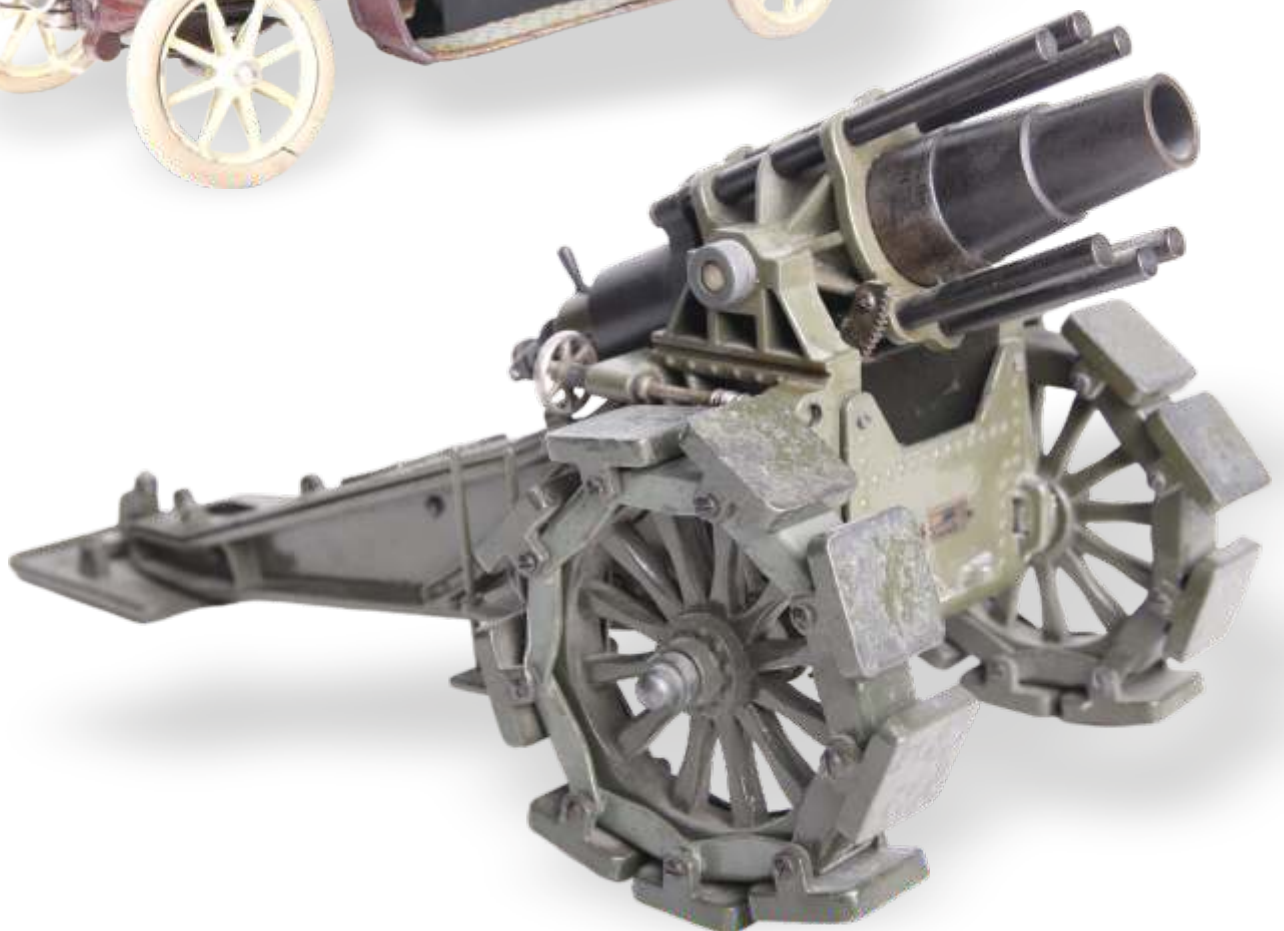
22. Die Einlieferliste des Auktionshaus Hohenstaufen GmbH gilt als Auftragsbestätigung für Einlieferung und Versteigerung in die Auktion. Die Widerspruchsfrist beträgt 14 Werktagen.

23. Der Einlieferer hat bei Erteilung des Versteigerungsauftrages von vorstehenden Bedingungen Kenntnis genommen und diese anerkannt.

Auktionshaus Hohenstaufen GmbH.

Stand 1.10.2024

Notizen





Objekte mit Symbolen des Dritten Reiches dienen ausschließlich der staatsbürgerlichen Aufklärung, Forschung, Lehre, Abwehr verfassungsfeindlicher Bestrebungen und sind Zeitzeugen der Geschichte (§86, §86a StGb)



