

# Auktionshaus Hohenstaufen

## Katalog 2025



**Katalognummer: 1**

Märklin S 0, RP12930 Roter Pfeil Schweizer Triebwagen . 20V rot. L34cm Z1-

**Startpreis:** 400,00 €

**Kategorie:** Spur 0



**Katalognummer: 2**

Märklin S 0, 1854 Leuna Kesselwagen L25cm Z1-

**Startpreis:** 100,00 €

**Kategorie:** Spur 0



**Katalognummer: 3**

Märklin S 0, Flugzeug Transportwagen. L16cm Z2

**Startpreis:** 100,00 €

**Kategorie:** Spur 0



**Katalognummer: 4**

Märklin H0, HR700 Damplok mit Tender schwarz im Originalkarton L 28cm Z1-2

**Startpreis:** 1.500,00 €

**Kategorie:** Spur 0



**Katalognummer: 5**

Märklin S 0, 1997 Mineralwasser Fachinger  
Wagen L16cm Z2

**Startpreis:** 100,00 €

**Kategorie:** Spur 0



**Katalognummer: 6**

Märklin S 0, 1758 G Rheingoldwagen  
Speisewagen mit Inneneinrichtung und  
Beleuchtung L24.5cm Z1

**Startpreis:** 150,00 €

**Kategorie:** Spur 0



**Katalognummer: 7**

Märklin S 0, 1855 Güterwagen 50 Tons. L24cm  
Z2

**Startpreis:** 100,00 €

**Kategorie:** Spur 0



**Katalognummer: 8**

Märklin S 0, 1855 Großgüterwagen 50 Tons.  
L25cm Z1

**Startpreis:** 200,00 €

**Kategorie:** Spur 0



**Katalognummer:** 9

Märklin S 0, 1827 Hilfswagen L13cm Z2

**Startpreis:** 240,00 €

**Kategorie:** Spur 0



**Katalognummer:** 10

Märklin S 0, R3020 Starkstrom Lok mit Tender, schwarz L31cm Z1

**Startpreis:** 500,00 €

**Kategorie:** Spur 0



**Katalognummer:** 11

Märklin H0, TW800 rot Triebwagen im Originalkarton. L 38cm Z2

**Startpreis:** 1.900,00 €

**Kategorie:** Spur 00/H0



**Katalognummer:** 12

Märklin S 0, 1990 Säurewagen L16cm Z1-

**Startpreis:** 100,00 €

**Kategorie:** Spur 0



**Katalognummer:** 13

Märklin S 0, Plattformwagen - Spedition-  
L16,5cm Z1-2

**Startpreis:** 100,00 €

**Kategorie:** Spur 0



**Katalognummer:** 14

Märklin S 0, 1990 Säurewagen L16cm Z1

**Startpreis:** 100,00 €

**Kategorie:** Spur 0



**Katalognummer:** 15

Märklin S 0, 1709 Plattformwagen mit  
Raupenschlepper L17cm Z2-

**Startpreis:** 100,00 €

**Kategorie:** Spur 0



**Katalognummer:** 16

Märklin S 0, Tankwagen mit Bremserhaus  
L11cm Z1

**Startpreis:** 90,00 €

**Kategorie:** Spur 0



**Katalognummer:** 17

Märklin S 0, 1914 Säurewagen L16cm Z1

**Startpreis:** 100,00 €

**Kategorie:** Spur 0



**Katalognummer:** 18

Märklin S 0, 1856 gedeckter Güterwagen braun. L24cm Z2+

**Startpreis:** 100,00 €

**Kategorie:** Spur 0



**Katalognummer:** 19

Märklin S 0, TWE 12930 Triebwagen creme-rot, 20V L33cm Z2

**Startpreis:** 120,00 €

**Kategorie:** Spur 0



**Katalognummer:** 21

Märklin H0, SLR800 Stromlinienlok schwarz mit Tender L22cm Z2

**Startpreis:** 400,00 €

**Kategorie:** Spur 00/H0



**Katalognummer: 22**

Märklin S 0, 1847 G Sleeping car international.  
mit Inneneinrichtung und Beleuchtung.und 4  
Figuren. L29,5cm Z1

**Startpreis:** 240,00 €

**Kategorie:** Spur 0



**Katalognummer: 23**

Märklin S 0, CER 66/2920 Dampflok mit Tender  
grau, 20V. Original markiert mit Zahl 4128 am  
Tender und Rauchkammer. L43cm Z1-2

**Startpreis:** 900,00 €

**Kategorie:** Spur 0



**Katalognummer: 24**

Märklin S 0, RS66/13020 Vollbahnlok L25cm  
Z1-2

**Startpreis:** 300,00 €

**Kategorie:** Spur 0



**Katalognummer: 25**

Märklin, 2437 Kandelaber mit Kettenaufzug.  
Katalog nur 1925, selten H44cm Z1-2

**Startpreis:** 300,00 €

**Kategorie:** Eisenbahnzubehör

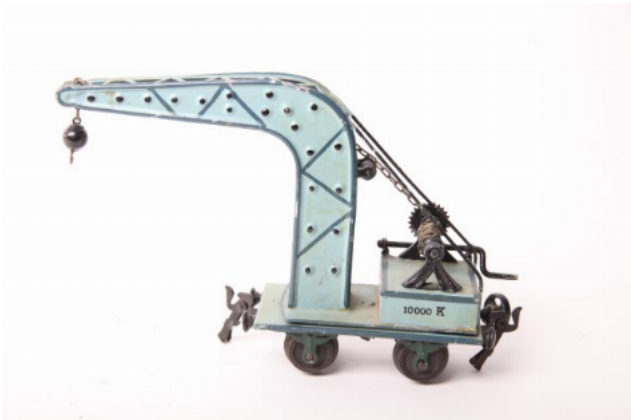


**Katalognummer:** 26

Märklin S 1, Kranwagen 10000K. L12 Z2

**Startpreis:** 100,00 €

**Kategorie:** Spur 0



**Katalognummer:** 27

Märklin S 0, 1857 Kühlwagen creme. L24cm Z1-2

**Startpreis:** 100,00 €

**Kategorie:** Spur 0



**Katalognummer:** 28

Märklin S 0, Brauerei Löwenbräu L16cm Z2

**Startpreis:** 100,00 €

**Kategorie:** Spur 0



**Katalognummer:** 29

Märklin S 1, Kranwagen 10000K L13cm Z2

**Startpreis:** 100,00 €

**Kategorie:** Spur 0



**Katalognummer:** 30

Märklin S 0, Mitropa Speisewagen rot, mit Inneneinrichtung L21cm Z2

**Startpreis:** 70,00 €

**Kategorie:** Spur 0



**Katalognummer:** 31

Märklin S 0, 1854 Standardl Kesselwagen L25cm Z2

**Startpreis:** 100,00 €

**Kategorie:** Spur 0



**Katalognummer:** 32

Märklin S 0, TMN64/13020 Tender Dampflokomotive ,elektrisch 20V, dunkelgrün - Z2 L25cm

**Startpreis:** 400,00 €

**Kategorie:** Spur 0



**Katalognummer:** 33

Märklin S 0, E65/13050 Dampflokom mit Tender grün schwarz, 20V. L37cm Z1-

**Startpreis:** 400,00 €

**Kategorie:** Spur 0



**Katalognummer:** 34

Märklin S 0, CEM 1020 Dampflokomotive mit Tender.  
Uhrwerk intakt. Dach vom Führerhaus am Eck  
etwas eingedellt. L38cm Z2

**Startpreis:** 600,00 €

**Kategorie:** Spur 0



**Katalognummer:** 35

Märklin, 2928 Kesselwagen Arizona San Diego  
L18cm Z2-

**Startpreis:** 120,00 €

**Kategorie:** Spur 0



**Katalognummer:** 36

Märklin S 0, SZ 12970 Schienenzeppelin  
silbern, 20V, L30cm Z1-2

**Startpreis:** 200,00 €

**Kategorie:** Spur 0



**Katalognummer:** 37

Märklin S 0, 1854 Kesselwagen Shell. L24cm Z2

**Startpreis:** 100,00 €

**Kategorie:** Spur 0



**Katalognummer:** 38

Märklin S 0, RP12930 Roter Pfeil Schweizer Triebwagen . 20V rot. L34cm Z1-

**Startpreis:** 400,00 €

**Kategorie:** Spur 0



**Katalognummer:** 39

Märklin S 0, SLH 70/12920 Stromlinien Lok 20V elektrisch rotbraun, Teilweise farblich restauriert. L54cm Z2-

**Startpreis:** 900,00 €

**Kategorie:** Spur 0



**Katalognummer:** 40

Märklin S 0, V6513020 Elok 20V grün. L22cm Z1-2

**Startpreis:** 100,00 €

**Kategorie:** Spur 0



**Katalognummer:** 41

Märklin S 0, 1758 Rheingoldwagen mit Beleuchtung L24.5cm Z1

**Startpreis:** 100,00 €

**Kategorie:** Spur 0



**Katalognummer:** 42

Märklin S 0, Tenderlok vor- und zurück. Bremse.  
Uhrwerk intakt. minimale Farbausesserungen  
L21cm Z2+

**Startpreis:** 700,00 €

**Kategorie:** Spur 0



**Katalognummer:** 43

Märklin S 0, CS66/12920 Vollbahnlok 20V,  
neuwertig . L28cm Z1

**Startpreis:** 300,00 €

**Kategorie:** Spur 0



**Katalognummer:** 44

Märklin S 0, TMN 65/13020 Tenderdampflok  
dunkel grün . 20V elektrisch. L24cm Z1-

**Startpreis:** 300,00 €

**Kategorie:** Spur 0



**Katalognummer:** 45

Märklin S 0, 1954 Shell Kesselwagen L22cm Z2

**Startpreis:** 80,00 €

**Kategorie:** Spur 0



**Katalognummer:** 46

Märklin S 0, 2853 Bremserwagen L9,5cm Z2+

**Startpreis:** 240,00 €

**Kategorie:** Spur 0



**Katalognummer:** 47

Märklin S 0, 1854 Shell Kesselwagen L25cm Z1-

**Startpreis:** 100,00 €

**Kategorie:** Spur 0



**Katalognummer:** 48

Märklin S 0, 1854 Standard Essolub Kesselwagen L25cm Z1

**Startpreis:** 100,00 €

**Kategorie:** Spur 0



**Katalognummer:** 49

Märklin S 0, CE 65/13020 NBR Dampflok mit Tender, 20V, braun. Neuwertig L42cm Z1

**Startpreis:** 900,00 €

**Kategorie:** Spur 0



**Katalognummer:** 50

Märklin S 0, 1854 BV Aral Kesselwagen L25cm Z1-2

**Startpreis:** 100,00 €

**Kategorie:** Spur 0



**Katalognummer:** 51

Märklin S 0, Gasröhrenwagen L16cm Z2+

**Startpreis:** 100,00 €

**Kategorie:** Spur 0



**Katalognummer:** 52

Märklin S 0, CS 66/12920 Vollbahnlok grün 20V. L29cm Z1-2

**Startpreis:** 400,00 €

**Kategorie:** Spur 0



**Katalognummer:** 53

Märklin S 0, 2930 Hochbordwagen. L18cm Z1

**Startpreis:** 100,00 €

**Kategorie:** Spur 0



**Katalognummer:** 54

Märklin S 0, TW 12970 Fliegender Hamburger violett creme. L52cm Z1-2

**Startpreis:** 150,00 €

**Kategorie:** Spur 0



**Katalognummer:** 55

Märklin S 0, 1991 Seefische Wagen L16cm Z2

**Startpreis:** 100,00 €

**Kategorie:** Spur 0



**Katalognummer:** 56

Märklin S 0, CS65/13020 2B1 Elok 20V, braun Z1-2 L28,5cm

**Startpreis:** 400,00 €

**Kategorie:** Spur 0



**Katalognummer:** 57

Märklin S 0, TK 66/12920 Tenderlok schwarz 20V. L34cm Z2

**Startpreis:** 1.600,00 €

**Kategorie:** Spur 0



**Katalognummer:** 58

Märklin S 0, HR 66/12920 Dampflokomotive mit Tender, schwarz 20V. Heusingersteuerung. Lötstelle am Windleitblech. L51cm Z2-

**Startpreis:** 900,00 €

**Kategorie:** Spur 0



**Katalognummer:** 59

Märklin S 0, Brauerei Schultheiss Patzenhofer L16cm Z2

**Startpreis:** 100,00 €

**Kategorie:** Spur 0



**Katalognummer:** 60

Märklin S 0, Brauerei Münchner Kindl L16cm Z2

**Startpreis:** 100,00 €

**Kategorie:** Spur 0



**Katalognummer:** 61

Märklin S 0, V3020 Starkstrom Vollbahnlokomotive L19,5cm Z2+

**Startpreis:** 150,00 €

**Kategorie:** Spur 0



**Katalognummer:** 62

Märklin S 1, 4020 NBR Dampflokomotive mit Tender, Echtdampf mit Spiritus. Braun. L42cm Z2

**Startpreis:** 800,00 €

**Kategorie:** Spur 0



**Katalognummer:** 63

Märklin S 0, Tenderdampflokomotive LNER grün. Uhrwerk intakt L24cm Z1

**Startpreis:** 200,00 €

**Kategorie:** Spur 0



**Katalognummer:** 64

Märklin S 0, 1777 Milchwagen. L19cm Z2+

**Startpreis:** 100,00 €

**Kategorie:** Spur 0



**Katalognummer:** 65

Märklin S 0, 1913 Säurewagen. L12cm Z2

**Startpreis:** 100,00 €

**Kategorie:** Spur 0



**Katalognummer:** 66

Märklin S 0, E1020 Dampflok mit Tender,  
Uhrwerk intakt. L38cm Z2

**Startpreis:** 100,00 €

**Kategorie:** Spur 0



**Katalognummer:** 67

Märklin S 0, 1954 Petroleum Kesselwagen  
L22cm Z1-2

**Startpreis:** 180,00 €

**Kategorie:** Spur 0



**Katalognummer:** 68

Märklin, 2933 ST Stammholzwagen. L18cm Z1-  
2

**Startpreis:** 80,00 €

**Kategorie:** Spur 0



**Katalognummer:** 69

Märklin S 0, 1987 Kühlwagen L16cm Z2

**Startpreis:** 100,00 €

**Kategorie:** Spur 0



**Katalognummer: 70**

Märklin S 0, 122754 Gepäckwagen mit Pfeifsirene  
L24.5cm Z1

**Startpreis:** 150,00 €

**Kategorie:** Spur 0



**Katalognummer: 71**

Märklin S 0, Rheingold Gepäckwagen L24,5cm  
Z1-

**Startpreis:** 100,00 €

**Kategorie:** Spur 0



**Katalognummer: 72**

Märklin S 0, 12754 Gepäckwagen mit  
Pfeifeinrichtung Z1-2

**Startpreis:** 100,00 €

**Kategorie:** Spur 0



**Katalognummer: 73**

Märklin S 0, TWE 12930 Triebwagen creme-rot,  
20V L33cm Z1-2

**Startpreis:** 150,00 €

**Kategorie:** Spur 0



**Katalognummer: 74**

Märklin S 0, TW 66/12940 Triebwagenzug dreiteilig , creme-violett 20V. L93cm Z2+

**Startpreis:** 500,00 €

**Kategorie:** Spur 0



**Katalognummer: 75**

Märklin S 0, 1846 G Dining car international mit Inneneinrichtung und Beleuchtung. L29,5cm Z1

**Startpreis:** 240,00 €

**Kategorie:** Spur 0



**Katalognummer: 76**

Märklin S 0, RS 13030 E-LOK 22V elektrisch mit Kühlschlangen. braun. L22cm Z1-

**Startpreis:** 300,00 €

**Kategorie:** Spur 0



**Katalognummer: 77**

Märklin S 0, RS66/12920 Vollbahnlok L22cm Z1-

**Startpreis:** 200,00 €

**Kategorie:** Spur 0



**Katalognummer:** 78

Märklin S 0, 2929 Selbstentladewagen Amerika  
L18cm Z1-

**Startpreis:** 160,00 €

**Kategorie:** Spur 0



**Katalognummer:** 79

Märklin S 0, 1899 Personenwagen rotbraun,  
sehr bespielt L18cm Z4

**Startpreis:** 100,00 €

**Kategorie:** Spur 0



**Katalognummer:** 500

Märklin S 1, B1031 Dampflokom Blechkamin.  
Vorwärtsfahrend mit Bremse. Z2 L37cm

**Startpreis:** 120,00 €

**Kategorie:** Spur I (alt)



**Katalognummer:** 501

Märklin S 1, ECE 1021 mit 4 achsigem Tender.  
Uhrwerklok. L57cm Z2-

**Startpreis:** 300,00 €

**Kategorie:** Spur I (alt)



**Katalognummer:** 502

Märklin S 1, Zahnrad - Uhrwerkmotor mit  
Bremse für Zahnrad Lokomotive Bauart 1900-  
1903. Funktionierend. Z2

**Startpreis:** 200,00 €

**Kategorie:** Spur I (alt)



**Katalognummer:** 503

Märklin S 1, 1021 Uhrwerk  
Dampflok. vorwärtsfahrend mit Bremse. Uhrwerk  
intakt. Lötstelle am Kamin. Z2-3 L 33cm

**Startpreis:** 120,00 €

**Kategorie:** Spur I (alt)



**Katalognummer:** 504

Märklin S 1, Union Brauerei Wagen. L20cm Z2

**Startpreis:** 100,00 €

**Kategorie:** Spur I (alt)



**Katalognummer:** 505

Märklin S 1, 1954 Kesselwagen Shell L32cm Z2

**Startpreis:** 80,00 €

**Kategorie:** Spur I (alt)



**Katalognummer:** 506

Märklin S 1, 4031 Spiritus Dampflokomotive mit Tender,  
Live Steam. L41cm Z1-2

**Startpreis:** 180,00 €

**Kategorie:** Spur I (alt)



**Katalognummer:** 507

Märklin S 1, Konvolut 3 Güterwagen Z2-

**Startpreis:** 80,00 €

**Kategorie:** Spur I (alt)

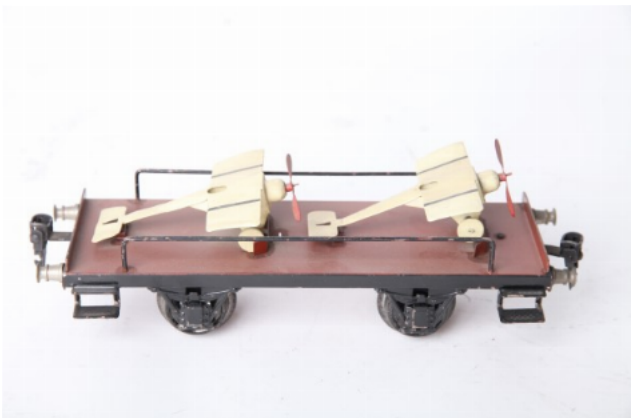


**Katalognummer:** 508

Märklin S 1, Flugzeugtransport Wagen. L24cm  
Z1-2

**Startpreis:** 100,00 €

**Kategorie:** Spur I (alt)



**Katalognummer:** 509

Märklin S 1, 1749 Rheingoldwagen mit  
Inneneinrichtung und 6 Personen. L34cm Z1

**Startpreis:** 200,00 €

**Kategorie:** Spur I (alt)



**Katalognummer:** 510

Märklin S 1, V13021 Elok Vollbahn grün. L30cm  
Z1

**Startpreis:** 150,00 €

**Kategorie:** Spur I (alt)



**Katalognummer:** 511

Märklin S 1, V1021 Uhrwerk ok, grün. L26cm  
Z1-2

**Startpreis:** 100,00 €

**Kategorie:** Spur I (alt)



**Katalognummer:** 512

Märklin S 1, Seefisch Transportwagen, Dach und  
Kupplung zu restaurieren L26cm

**Startpreis:** 100,00 €

**Kategorie:** Spur I (alt)



**Katalognummer:** 513

Biaggi S 1, ME Mountain Etat, 2D1 schwere  
Dampflok mit Tender. Elektrisch 20V, grau.  
L80cm Z2

**Startpreis:** 1.500,00 €

**Kategorie:** Spur I (alt)



**Katalognummer:** 514

Märklin S 1, E1001 Dampflok mit Tender,  
Uhrwerk intakt.. Bremse. vor und zurück. l/s  
L50cm Z1-2

**Startpreis:** 240,00 €

**Kategorie:** Spur I (alt)



**Katalognummer:** 515

Märklin S 1, 1853 Planewagen Märklin L34cm  
Z1-2

**Startpreis:** 150,00 €

**Kategorie:** Spur I (alt)



**Katalognummer:** 516

Märklin S 1, 1805 Personenwagen 1.Klasse,  
blau. von 1898. Z1-, L10,5cm

**Startpreis:** 60,00 €

**Kategorie:** Spur I (alt)



**Katalognummer:** 518

Märklin S 1, 1950 Planewagen L31,5cm Z1-

**Startpreis:** 100,00 €

**Kategorie:** Spur I (alt)



**Katalognummer:** 519

Märklin S 1, 1871 Milchwagen braun, beladen mit 7 Milchkannen. L25,5cm Z2-

**Startpreis:** 200,00 €

**Kategorie:** Spur I (alt)



**Katalognummer:** 520

Märklin S 1, 1852 Rungenwagem mit Holzstämmen L34cm Z1-2

**Startpreis:** 100,00 €

**Kategorie:** Spur I (alt)



**Katalognummer:** 521

Märklin S 1, 1802 Postwagen, dunkelgrün Z2 L12,5cm

**Startpreis:** 80,00 €

**Kategorie:** Spur I (alt)



**Katalognummer:** 522

Märklin S 1, Tieflader mit Kabelrollen 45cm Z2

**Startpreis:** 200,00 €

**Kategorie:** Spur I (alt)



**Katalognummer:** 523

Märklin S 1, Talbot Schüttgutwagen L23cm Z1-2

**Startpreis:** 100,00 €

**Kategorie:** Spur I (alt)



**Katalognummer:** 524

Märklin S 1, 1851 Hochbordwagen L34cm Z2

**Startpreis:** 100,00 €

**Kategorie:** Spur I (alt)



**Katalognummer:** 525

Märklin S 1, 1836 Gepäckwagen . 2 Laternen  
fehlen. L20cm Z2

**Startpreis:** 100,00 €

**Kategorie:** Spur I (alt)



**Katalognummer:** 526

Märklin S 1, 1990 Säurewagen 3 fach L24cm  
Z1-2

**Startpreis:** 100,00 €

**Kategorie:** Spur I (alt)



**Katalognummer:** 527

Märklin S 1, 1871 Viehwagen hellblau. L25,5cm  
Z2-

**Startpreis:** 100,00 €

**Kategorie:** Spur I (alt)



**Katalognummer:** 528

Märklin S 1, 1805 Personenwagen 2.Klasse, dunkelbraun. von 1898. Z1-2, L14,5cm

**Startpreis:** 60,00 €

**Kategorie:** Spur I (alt)



**Katalognummer:** 529

Märklin S 1, 1805 Personenwagen 1.Klasse, dunkelblau. Z1- L14,5cm

**Startpreis:** 60,00 €

**Kategorie:** Spur I (alt)



**Katalognummer:** 530

Märklin S 1, Fachinger Mineralwasser Wagen L24cm Z1-

**Startpreis:** 100,00 €

**Kategorie:** Spur I (alt)



**Katalognummer:** 531

Märklin S 1, 1954 Kesselwagen Standard  
L32cm Z2

**Startpreis:** 80,00 €

**Kategorie:** Spur I (alt)



**Katalognummer:** 532

Märklin S 1, 2998 P Postwagen rotbraun. L32cm  
Z1-

**Startpreis:** 200,00 €

**Kategorie:** Spur I (alt)



**Katalognummer:** 533

Märklin, Pferdegespann mit Armee Planewagen  
und Reiter. L21cm Z1-2

**Startpreis:** 500,00 €

**Kategorie:** Militaria



**Katalognummer:** 534

Märklin S 1, EE3021 Dampflok mit Tender.  
Starkstrom. Dunkelolivgrün. L56cm Z1-2

**Startpreis:** 600,00 €

**Kategorie:** Spur I (alt)



**Katalognummer:** 535

Märklin S 1, 1954 Kesselwagen Petroleum,  
Reling defekt , L32cm Z2

**Startpreis:** 80,00 €

**Kategorie:** Spur I (alt)



**Katalognummer:** 536

Märklin S 1, 1872 Pferdewagen L25,5cm Z2

**Startpreis:** 150,00 €

**Kategorie:** Spur I (alt)



**Katalognummer:** 537

Märklin S 1, 1954 Kesselwagen Dapolin L32cm  
Z2

**Startpreis:** 80,00 €

**Kategorie:** Spur I (alt)



**Katalognummer:** 538

Märklin S 1, 1775 Braunkohle Staubwagen  
L26,5cm Z2

**Startpreis:** 150,00 €

**Kategorie:** Spur I (alt)



**Katalognummer:** 539

Märklin S 1, RS66/13031 Elok 20V braun.  
L31cm Z1-2

**Startpreis:** 300,00 €

**Kategorie:** Spur I (alt)



**Katalognummer:** 540

Märklin S 1, 1894 Schlafwagen mit  
Inneneinrichtung Teak. L33cm Z2

**Startpreis:** 100,00 €

**Kategorie:** Spur I (alt)



**Katalognummer:** 541

Märklin S 0, R0 Spiritus Dampflokom mit Tender,  
Führerstand modifiziert L35cm Z2

**Startpreis:** 600,00 €

**Kategorie:** Spur I (alt)



**Katalognummer:** 542

Märklin S 1, 1803 Gepäckwagen, braun. Z1-  
L10,5cm

**Startpreis:** 40,00 €

**Kategorie:** Spur I (alt)



**Katalognummer:** 543

Märklin S 1, 1809 Kleintierwagen dunkelgrün, von 1900. Z2 L12cm

**Startpreis:** 100,00 €

**Kategorie:** Spur I (alt)



**Katalognummer:** 544

Märklin S 1, 4001 R Spiritus Dampflok mit Tender, schwarz mit Spezialbrenner. 1 Lampe fehlt. L45cm Z2

**Startpreis:** 800,00 €

**Kategorie:** Spur I (alt)



**Katalognummer:** 545

Märklin S 1, 1805 Personenwagen 2. Klasse, rot, von 1898. Z2-, L10,5cm

**Startpreis:** 40,00 €

**Kategorie:** Spur I (alt)



**Katalognummer:** 546

Märklin S 1, 1846 Gepäckwagen braun von 1906. Mit Inneneinrichtung. Lampe fehlt. L25cm Z1-2

**Startpreis:** 500,00 €

**Kategorie:** Spur I (alt)



**Katalognummer:** 547

Märklin S 1, 1914 Säurewagen 10 fach. L24cm  
Z1-2

**Startpreis:** 100,00 €

**Kategorie:** Spur I (alt)



**Katalognummer:** 548

Märklin S 1, 1846 Gepäckwagen braun von  
1906. Mit Inneneinrichtung. Lampen fehlt.  
L25cm Z1-2

**Startpreis:** 500,00 €

**Kategorie:** Spur I (alt)



**Katalognummer:** 750

Märklin, S3 2688 Postkarren L20cm Z2

**Startpreis:** 500,00 €

**Kategorie:** Spur II (und größer)



**Katalognummer:** 751

Märklin, S3 Sackkarre für Spur 3. H21cm Z1-2

**Startpreis:** 150,00 €

**Kategorie:** Spur II (und größer)



**Katalognummer:** 752

Märklin, S3 2687 Postkarren L24cm Z1-2

**Startpreis:** 400,00 €

**Kategorie:** Spur II (und größer)



**Katalognummer:** 753

Märklin, S2 1907/2 Bierwagen Export Brauerei,  
Dach etwas verzogen, Kupplung fehlt Z2-  
L17cm

**Startpreis:** 180,00 €

**Kategorie:** Spur II (und größer)



**Katalognummer:** 754

Märklin, S3 2689 Postkarren von 1904 für Spur  
3, gelb. L23cm Z2

**Startpreis:** 600,00 €

**Kategorie:** Spur II (und größer)



**Katalognummer:** 1000

Märklin, 2253 Läutewerk mit Uhrwerk intakt.  
H15cm Z1

**Startpreis:** 200,00 €

**Kategorie:** Eisenbahnzubehör



**Katalognummer:** 1001

Märklin, 2583N Portalkran. H41cm Z1-2

**Startpreis:** 600,00 €

**Kategorie:** Eisenbahnzubehör



**Katalognummer:** 1002

Märklin, 2695/1 Viehrampe. L16cm Z1-2

**Startpreis:** 400,00 €

**Kategorie:** Eisenbahnzubehör



**Katalognummer:** 1003

Märklin, 2336G11 Bahngarnitur in Originalschachtel L36cm Z2

**Startpreis:** 100,00 €

**Kategorie:** Eisenbahnzubehör



**Katalognummer:** 1004

Märklin, 2583 Portalkran. Gleisgröße verschiebbar. H42cm Z1-

**Startpreis:** 1.200,00 €

**Kategorie:** Eisenbahnzubehör



**Katalognummer:** 1005

Märklin, 2061/38 Bahnsteighalle uralt L38cm Z2

**Startpreis:** 240,00 €

**Kategorie:** Eisenbahnzubehör



**Katalognummer:** 1006

Märklin, 2597A Bedürfnisanstalt H9cm Z1-2

**Startpreis:** 260,00 €

**Kategorie:** Eisenbahnzubehör



**Katalognummer:** 1007

Märklin S 1, 2030/1 Bahnhof mit Cafe L27cm Z1-

**Startpreis:** 300,00 €

**Kategorie:** Eisenbahnzubehör



**Katalognummer:** 1008

Märklin, Übergangssteg L59cm Z2

**Startpreis:** 80,00 €

**Kategorie:** Eisenbahnzubehör



**Katalognummer:** 1009

Märklin, 2003 Bahnhofsanlage mit Güterschuppen und Bedürfnisanstalt. L70cm Z2

**Startpreis:** 180,00 €

**Kategorie:** Eisenbahnzubehör



**Katalognummer:** 1010

Märklin, 2145 R Wärterhaus von 1909 Z2+ L18cm

**Startpreis:** 300,00 €

**Kategorie:** Eisenbahnzubehör



**Katalognummer:** 1011

Märklin, 2581 Drehkran uralt. H20cm Z2-3

**Startpreis:** 300,00 €

**Kategorie:** Eisenbahnzubehör



**Katalognummer:** 1012

Märklin, 17733/8 Stellwerk H30cm Z1

**Startpreis:** 150,00 €

**Kategorie:** Eisenbahnzubehör



**Katalognummer:** 1013

Märklin, 2596 Bedürfnisanstalt H9cm Z1-

**Startpreis:** 200,00 €

**Kategorie:** Eisenbahnzubehör



**Katalognummer:** 1014

Märklin, 2583 Portalkran mit Schienenlager H42cm Z1-2

**Startpreis:** 280,00 €

**Kategorie:** Eisenbahnzubehör



**Katalognummer:** 1015

Märklin, 2585 Brücken-Laufkran blau von 1904. L33cm Z2-

**Startpreis:** 500,00 €

**Kategorie:** Eisenbahnzubehör



**Katalognummer:** 1016

Märklin, 2058 Einstegehalle Z2-3 L27cm

**Startpreis:** 200,00 €

**Kategorie:** Eisenbahnzubehör



**Katalognummer:** 1017

Märklin, 2650 Fahrkartenautomat, rot. H15cm  
Z2-

**Startpreis:** 400,00 €

**Kategorie:** Eisenbahnzubehör



**Katalognummer:** 1018

Märklin S 1, 2030/1 Haltestelle L48cm Z2-

**Startpreis:** 500,00 €

**Kategorie:** Eisenbahnzubehör



**Katalognummer:** 1019

Märklin S 0, 2209/0 Lademaß Z1-2

**Startpreis:** 100,00 €

**Kategorie:** Eisenbahnzubehör



**Katalognummer:** 1020

Märklin, 2105/0 Güterschuppen mit Kranen  
L27cm Z2-

**Startpreis:** 160,00 €

**Kategorie:** Eisenbahnzubehör



**Katalognummer:** 1021

Märklin, Haupt- und Vorsignal H30cm Z2

**Startpreis:** 50,00 €

**Kategorie:** Eisenbahnzubehör



**Katalognummer:** 1022

Märklin, Verkehrszeichen in Originalschachtel. L52cm Z2

**Startpreis:** 150,00 €

**Kategorie:** Eisenbahnzubehör



**Katalognummer:** 1023

Rock und Graner Verspätungsanzeiger mit schwarzer Tafel. H18cm Z1-2

**Startpreis:** 800,00 €

**Kategorie:** Eisenbahnzubehör



**Katalognummer:** 1024

Märklin, Vorwiderstand uralt, selten. Z 1-2

**Startpreis:** 300,00 €

**Kategorie:** Dampfmaschinen, Betriebsmodelle



**Katalognummer:** 1025

Märklin, 2146 Wärterhaus Rauhputz mit Bahnschranke und Läutwerk. L22cm Z1-2

**Startpreis:** 300,00 €

**Kategorie:** Eisenbahnzubehör



**Katalognummer:** 1026

Märklin, 2075 Bahnsteighalle im OKT L76cm Z2

**Startpreis:** 100,00 €

**Kategorie:** Eisenbahnzubehör



**Katalognummer:** 1027

Märklin, Konvolut 13468G Signalset Originalbox, Kontaktschiene ,Schaltpult Z2

**Startpreis:** 100,00 €

**Kategorie:** Eisenbahnzubehör



**Katalognummer:** 1028

Märklin, 13741 Verspätungsanzeiger elektrisch Z1-

**Startpreis:** 200,00 €

**Kategorie:** Eisenbahnzubehör



**Katalognummer:** 1029

Märklin S 1, Leipziger Bahnhof mit  
Auffahrampen. Z1- L95cm

**Startpreis:** 1.600,00 €

**Kategorie:** Eisenbahnzubehör



**Katalognummer:** 1030

Märklin S 1, 2037AW Abschlußwand zum  
Leipziger Bahnhof. Eine Kugel eingedellt. Z2  
L71cm

**Startpreis:** 600,00 €

**Kategorie:** Eisenbahnzubehör



**Katalognummer:** 1031

Märklin, 5 Lampen. Z1-2

**Startpreis:** 150,00 €

**Kategorie:** Eisenbahnzubehör



**Katalognummer:** 1032

Bing 3 Lampen Kaiserölbeleuchtung H 19cm Z2

**Startpreis:** 100,00 €

**Kategorie:** Eisenbahnzubehör



**Katalognummer:** 1033

Märklin, 3461 Wärterhaus mit Glühlampen  
Vorschaltwiderstand Z1-2 L10cm

**Startpreis:** 200,00 €

**Kategorie:** Eisenbahnzubehör



**Katalognummer:** 1034

Märklin, 1 Paar Bahnschranken uralt L54cm Z3

**Startpreis:** 200,00 €

**Kategorie:** Eisenbahnzubehör

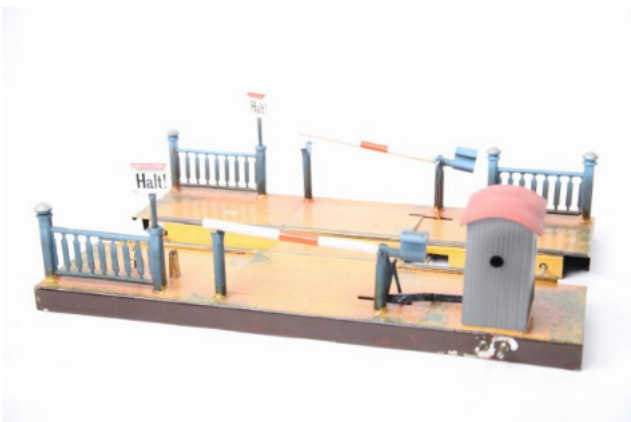


**Katalognummer:** 1035

Märklin, S0 bis S2 Bahnübergang elektrisch Z2

**Startpreis:** 100,00 €

**Kategorie:** Eisenbahnzubehör



**Katalognummer:** 1036

Märklin, Hauptsignal elektrisch H29cm Z1

**Startpreis:** 50,00 €

**Kategorie:** Eisenbahnzubehör

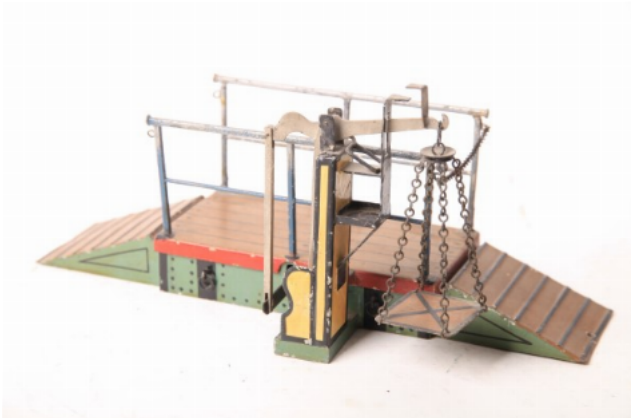


**Katalognummer:** 1037

Märklin, 2570 Viehwaage L28cm Z2

**Startpreis:** 700,00 €

**Kategorie:** Eisenbahnzubehör



**Katalognummer:** 1038

Märklin, Läutwerk elektrisch. H15cm Z1

**Startpreis:** 150,00 €

**Kategorie:** Eisenbahnzubehör



**Katalognummer:** 1040

Bing, Glühlampenvorschaltungs- Apparat L23cm Z1

**Startpreis:** 100,00 €

**Kategorie:** Dampfmaschinen, Betriebsmodelle



**Katalognummer:** 1041

Märklin, Toilette Damen/Herren H11cm Z1-2

**Startpreis:** 100,00 €

**Kategorie:** Eisenbahnzubehör



**Katalognummer:** 1042

Märklin, 2597B Bedürfnisanstalt für Damen  
H9cm Z1-2

**Startpreis:** 260,00 €

**Kategorie:** Eisenbahnzubehör



**Katalognummer:** 1043

Märklin, Bahnsteighalle. Eine Stützenreihe fehlt.  
L27cm Z1-2

**Startpreis:** 80,00 €

**Kategorie:** Eisenbahnzubehör

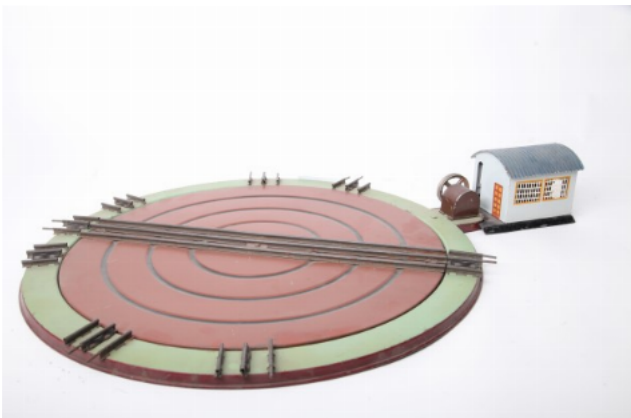


**Katalognummer:** 1044

Märklin, S1 Drehscheibe mit Motorenhaus D57  
Z2

**Startpreis:** 150,00 €

**Kategorie:** Eisenbahnzubehör



**Katalognummer:** 1045

Märklin, 3 Schachten mit Figuren in den OKTs  
Z2

**Startpreis:** 100,00 €

**Kategorie:** Eisenbahnzubehör



**Katalognummer:** 1046

Märklin, Bahnhof L28cm Z1-2

**Startpreis:** 600,00 €

**Kategorie:** Eisenbahnzubehör



**Katalognummer:** 1047

Märklin, S0-S3 2172 Wärterhaus mit Läutwerk intakt. L25cm Z2+

**Startpreis:** 340,00 €

**Kategorie:** Eisenbahnzubehör



**Katalognummer:** 1048

Bing 2St. Bing Doppellampen H36cm Z2

**Startpreis:** 100,00 €

**Kategorie:** Eisenbahnzubehör



**Katalognummer:** 1049

Kibri Bahnsteig Handwagen mit 2 Gasflaschen Z1-2

**Startpreis:** 140,00 €

**Kategorie:** Eisenbahnzubehör



**Katalognummer:** 1050

Märklin, 2402 2 Telegrafmasten H25cm Z1-2

**Startpreis:** 90,00 €

**Kategorie:** Eisenbahnzubehör



**Katalognummer:** 1051

Märklin S 1, 2842/1 Bahnhof mit Rampe, zerlegbar. Bahnhof mit Werbeplakate. L101cm Z2

**Startpreis:** 600,00 €

**Kategorie:** Eisenbahnzubehör



**Katalognummer:** 1052

Märklin, 2502 /1 Brücke zum Herrichten L177cm Z3-

**Startpreis:** 100,00 €

**Kategorie:** Eisenbahnzubehör



**Katalognummer:** 1053

Märklin, 2649 Richtungsanzeiger Z1-

**Startpreis:** 100,00 €

**Kategorie:** Eisenbahnzubehör



**Katalognummer:** 1054

Märklin, Telefonhäuschen mit Beleuchtung  
H11cm Z1-2

**Startpreis:** 180,00 €

**Kategorie:** Eisenbahnzubehör



**Katalognummer:** 1055

Märklin, Druckluft Stellwerk 2-fach H18cm Z2

**Startpreis:** 90,00 €

**Kategorie:** Eisenbahnzubehör



**Katalognummer:** 1056

Bing 10/6156 Bahnhof mit Vordach, Rampen  
und Treppe. L62cm Z2+

**Startpreis:** 240,00 €

**Kategorie:** Eisenbahnzubehör



**Katalognummer:** 1057

Märklin, Lademaß H23cm Z2

**Startpreis:** 240,00 €

**Kategorie:** Eisenbahnzubehör



**Katalognummer:** 1058

Märklin Motorrad mit weiteren Objekten im OKT

**Startpreis:** 80,00 €

**Kategorie:** Eisenbahnzubehör



**Katalognummer:** 1059

Märklin, 6 Figuren in Originalschachtel Z2

**Startpreis:** 80,00 €

**Kategorie:** Eisenbahnzubehör



**Katalognummer:** 1060

Märklin, 2035B Großstadt-Bahnhof - der kleine  
Lepziger- L58cm Z1-

**Startpreis:** 300,00 €

**Kategorie:** Eisenbahnzubehör



**Katalognummer:** 1061

Märklin, 2650 Fahrkartenautomat, blau. H15cm  
Z1-2

**Startpreis:** 300,00 €

**Kategorie:** Eisenbahnzubehör



**Katalognummer:** 1062

Märklin, 2587 Drehkran H25cm Z1

**Startpreis:** 240,00 €

**Kategorie:** Eisenbahnzubehör

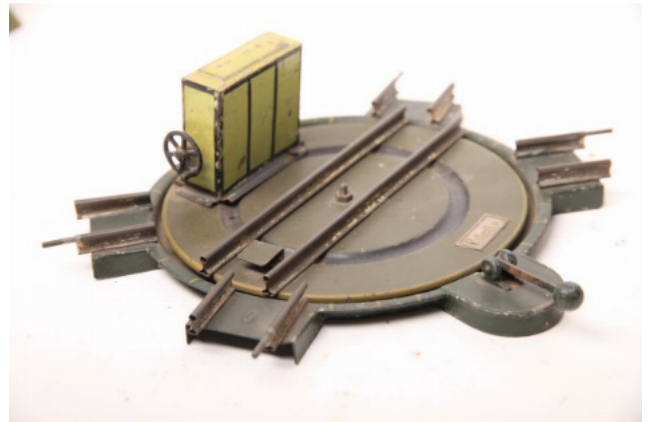


**Katalognummer:** 1063

Märklin S 0, Drehscheibe mit Uhrwerk D20cm Z2-

**Startpreis:** 100,00 €

**Kategorie:** Eisenbahnzubehör



**Katalognummer:** 1064

Märklin, 2659 Fahrkartenschrank H19cm Z2-

**Startpreis:** 100,00 €

**Kategorie:** Eisenbahnzubehör



**Katalognummer:** 1065

Märklin, 2376 Bahnsteigsperr mit altem Schild Z2- L25cm

**Startpreis:** 300,00 €

**Kategorie:** Eisenbahnzubehör



**Katalognummer:** 1066

Märklin S 0, Brücke mit Telegrafmasten, eine Fremdbohrung seitlich in Böschung. L110cm Z2+

**Startpreis:** 300,00 €

**Kategorie:** Eisenbahnzubehör



**Katalognummer:** 1067

Märklin, 13467 Trafohaus mit Trafo 13465B, große Ausführung. L16cm Z1-2

**Startpreis:** 150,00 €

**Kategorie:** Eisenbahnzubehör



**Katalognummer:** 1069

Märklin, S0 Drehscheibe mit 13295M Motorenhaus und Bedienelement mit Kabel, OK Z1

**Startpreis:** 400,00 €

**Kategorie:** Eisenbahnzubehör



**Katalognummer:** 1070

Märklin, S1 2078/1 Bahnhofshalle L44cm Z1

**Startpreis:** 500,00 €

**Kategorie:** Eisenbahnzubehör



**Katalognummer:** 1071

Märklin S 1, 2104/1 Güterschuppen mit Rampe.  
L47cm Z1-

**Startpreis:** 500,00 €

**Kategorie:** Eisenbahnzubehör



**Katalognummer:** 1072

Märklin, Bahnsteigssperren mit Haus Z2

**Startpreis:** 120,00 €

**Kategorie:** Eisenbahnzubehör



**Katalognummer:** 1073

Märklin, 6 Warnschilder uralt Z2-

**Startpreis:** 100,00 €

**Kategorie:** Eisenbahnzubehör



**Katalognummer:** 1074

Märklin, 17733/8 Stellwerk H30cm Z1

**Startpreis:** 150,00 €

**Kategorie:** Eisenbahnzubehör



**Katalognummer:** 1075

Märklin S 1, 2077 Bahnsteighallen zum Leipziger Bahnhof, 3 Stück, eine zum Herrichten. mittleres Überdachungsstück fehlt. Z3- L

**Startpreis:** 500,00 €

**Kategorie:** Eisenbahnzubehör



**Katalognummer:** 1076

Märklin S 1, 2077 Eckmauern 2 Stück für Leipziger Bahnhof Spur 1. Z1

**Startpreis:** 1.200,00 €

**Kategorie:** Eisenbahnzubehör



**Katalognummer:** 1077

Märklin, Traktor mit Uhrwerk in Funktion Z 1-2

**Startpreis:** 80,00 €

**Kategorie:** Eisenbahnzubehör



**Katalognummer:** 1078

Märklin, 2105 Güterschuppen mit Kranen L33cm Z1-

**Startpreis:** 300,00 €

**Kategorie:** Eisenbahnzubehör



**Katalognummer:** 1079

Märklin, 2001 Bahnhof mit Vordach L27cm Z1-2

**Startpreis:** 180,00 €

**Kategorie:** Eisenbahnzubehör



**Katalognummer:** 1080

Märklin, 2594 Bedürfnisanstalt Toilette, farblich restauriert. L16cm Z2

**Startpreis:** 300,00 €

**Kategorie:** Eisenbahnzubehör



**Katalognummer:** 1081

Märklin, S0 21380 Stellwerk .2 Schadstellen im Sockel, ansonsten guter Zustand. L23cm Z2-3

**Startpreis:** 400,00 €

**Kategorie:** Eisenbahnzubehör



**Katalognummer:** 1082

Märklin, 2650 Fahrkartenautomat blau. H15cm Z2-

**Startpreis:** 180,00 €

**Kategorie:** Eisenbahnzubehör



**Katalognummer:** 1750

Märklin, Doppelsignal englisch- H29cm Z2-3

**Startpreis:** 100,00 €

**Kategorie:** Signale, Lampen, Schilder



**Katalognummer:** 1751

Märklin, Doppelsignal. H23cm Z2

**Startpreis:** 100,00 €

**Kategorie:** Signale, Lampen, Schilder



**Katalognummer:** 1752

Märklin, S0 Signal mit Bremsschiene H25cm Z2

**Startpreis:** 80,00 €

**Kategorie:** Signale, Lampen, Schilder



**Katalognummer:** 1753

Märklin, Vor/Signal. H19cm Z1-2

**Startpreis:** 50,00 €

**Kategorie:** Signale, Lampen, Schilder



**Katalognummer: 2000**

Märklin S 0, Modellschienen 16 gebogene, 6 gerade Schienen.

**Startpreis:** 80,00 €

**Kategorie:** Schienen



**Katalognummer: 2001**

Märklin S 0, 3620 EMW 8er Elektroweichen 1 Paar im OKT

**Startpreis:** 30,00 €

**Kategorie:** Schienen



**Katalognummer: 2002**

Märklin S 0, 1 Paar elektromagnetische Weichen 6er Kreis. Sehr selten. Z2

**Startpreis:** 40,00 €

**Kategorie:** Schienen



**Katalognummer: 2003**

Märklin S 0, 13620 EMW 8er Elektroweichen 1 Paar im OKT

**Startpreis:** 30,00 €

**Kategorie:** Schienen



**Katalognummer:** 2004

Märklin S 0, 4 Stützen für Zahnradbahn H17cm  
Z2

**Startpreis:** 100,00 €

**Kategorie:** Schienen

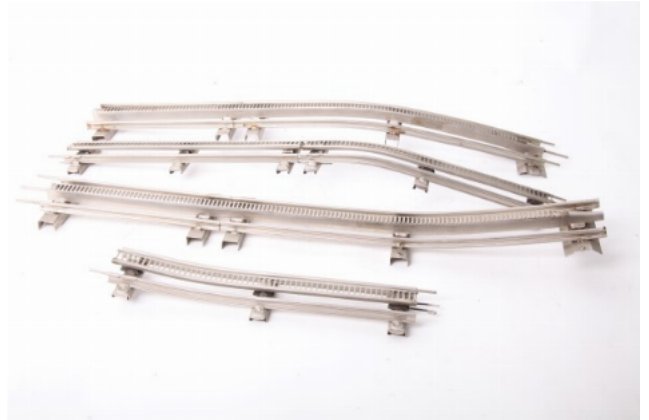


**Katalognummer:** 2005

Märklin S 0, 4 St. Zahnradschienen elektrisch  
Z2

**Startpreis:** 100,00 €

**Kategorie:** Schienen



**Katalognummer:** 2006

Märklin, Fahrtrichtungsanzeiger, Gläser fehlen.  
H26cm Z2-

**Startpreis:** 150,00 €

**Kategorie:** Eisenbahnzubehör



**Katalognummer:** 2007

Märklin S 0, Konvolut Starkstrom Lok mit 3  
Wagen

**Startpreis:** 200,00 €

**Kategorie:** Spur 0



**Katalognummer:** 2008

Märklin S 0, Konvolut Elok mit 9 Güterwagen Z2

**Startpreis:** 200,00 €

**Kategorie:** Spur 0



**Katalognummer:** 2250

Märklin, Toilette DAMen/Herren H11cm Z1-

**Startpreis:** 100,00 €

**Kategorie:** Ersatzteile



**Katalognummer:** 2251

Märklin, S3 Märklin original 2 Achsen mit 6-Loch  
Gussräder

**Startpreis:** 120,00 €

**Kategorie:** Ersatzteile



**Katalognummer:** 2252

Märklin, S2 2- Achsen originale Spur 2  
Gußräder

**Startpreis:** 70,00 €

**Kategorie:** Ersatzteile



**Katalognummer:** 2253

Märklin, Dach für orangenen Bahnhof Z3-

**Startpreis:** 100,00 €

**Kategorie:** Ersatzteile



**Katalognummer:** 2254

Märklin, S2 4 Achsen originale Blechräder mit Bleifüllung

**Startpreis:** 120,00 €

**Kategorie:** Ersatzteile



**Katalognummer:** 2255

Märklin, S2 2 Achsen originale Spur 2 Gußräder

**Startpreis:** 70,00 €

**Kategorie:** Ersatzteile



**Katalognummer:** 2256

2 Fackeln für Märklin Feuerwehren

**Startpreis:** 60,00 €

**Kategorie:** Ersatzteile



**Katalognummer:** 2257

Arzneischrank für Märklin Lazarettwagen uralt  
Spur 1 und 2 H6cm Z2

**Startpreis:** 160,00 €

**Kategorie:** Ersatzteile



**Katalognummer:** 2258

Ofen für Märklin uralt Lazarettwagen Spur 1 und  
2 H8cm Z2

**Startpreis:** 120,00 €

**Kategorie:** Ersatzteile



**Katalognummer:** 2259

Märklin S 1, 2 originale Spur 1 Achsen mit 6  
Loch Gusseisenräder

**Startpreis:** 50,00 €

**Kategorie:** Ersatzteile



**Katalognummer:** 2260

Ofen für uralt Märklin Lazarettwagen Spur 0

**Startpreis:** 60,00 €

**Kategorie:** Ersatzteile



**Katalognummer:** 2261

Märklin S 1, 2 originale Spur 1 Drehgestelle uralt

**Startpreis:** 60,00 €

**Kategorie:** Ersatzteile



**Katalognummer:** 2262

Märklin S 0, 4 originale Achsen uralt mit 4-Loch Gusseisenräder

**Startpreis:** 180,00 €

**Kategorie:** Ersatzteile



**Katalognummer:** 2263

Märklin S 0, 2 originale Spur 0 Drehgestelle

**Startpreis:** 60,00 €

**Kategorie:** Ersatzteile

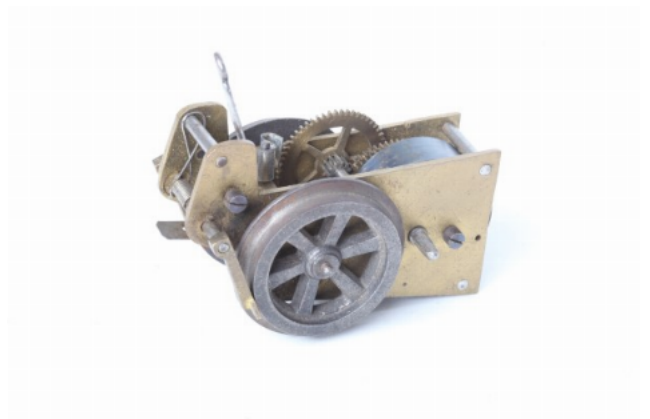


**Katalognummer:** 2264

Märklin S 1, fabrikneuer erster Uhrwerkmotor für Storchenbein Lok. Spur 1. Funktion geprüft. Der Motor war noch nie eingebaut. Rarität.

**Startpreis:** 280,00 €

**Kategorie:** Ersatzteile

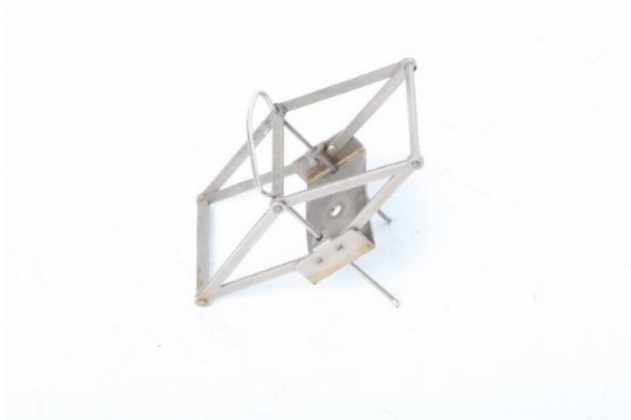


**Katalognummer:** 2265

Märklin S 1, originaler Schiebe-stromabnehmer  
Spur 1

**Startpreis:** 60,00 €

**Kategorie:** Ersatzteile



**Katalognummer:** 2266

Märklin S 0, 2 originale Schiebe-  
Stromabnehmer für Spur 0

**Startpreis:** 60,00 €

**Kategorie:** Ersatzteile

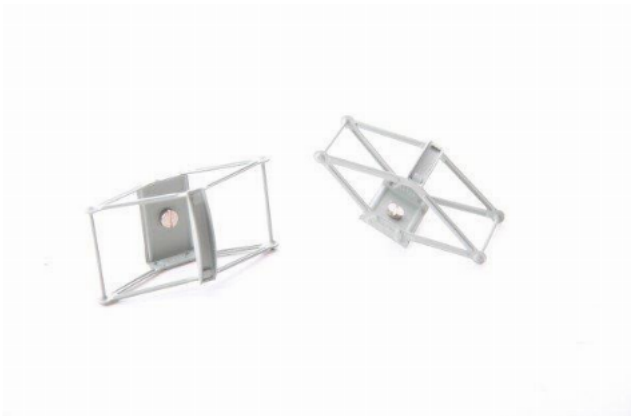


**Katalognummer:** 2267

Märklin S 0, 2 Panthos für Märklin Spur 0  
Lokomotiven

**Startpreis:** 30,00 €

**Kategorie:** Ersatzteile



**Katalognummer:** 2268

Märklin S 0, 2 originale Feder Stromabnehmer  
Spur 0

**Startpreis:** 70,00 €

**Kategorie:** Ersatzteile



**Katalognummer:** 2269

Konvolut 4 Säureflaschen mit Deckel Spur 0 und  
2 Säuretöpfe Spur 1 für Märklin Säurewagen

**Startpreis:** 50,00 €

**Kategorie:** Ersatzteile



**Katalognummer:** 2270

Wurstkessel für Verkäufer -Wurstmaxe-

**Startpreis:** 40,00 €

**Kategorie:** Ersatzteile



**Katalognummer:** 2271

Kohlekorb für alle Märklin Kranen und  
Kranwagen

**Startpreis:** 40,00 €

**Kategorie:** Ersatzteile



**Katalognummer:** 2272

Märklin, Schraubensortiment, original

**Startpreis:** 30,00 €

**Kategorie:** Ersatzteile



**Katalognummer:** 2273

Wetterfahne drehbar für viele Märklin Bahnhöfe

**Startpreis:** 50,00 €

**Kategorie:** Ersatzteile



**Katalognummer:** 2274

Märklin S 0, originales Dach ohne Farbe. 2 Lüfter und Lasche fehlen

**Startpreis:** 50,00 €

**Kategorie:** Ersatzteile



**Katalognummer:** 2275

Märklin S 1, 1 originaler Feder-Stromabnehmer

**Startpreis:** 70,00 €

**Kategorie:** Ersatzteile



**Katalognummer:** 2276

Märklin, Glühbirnen E10, über 80 Stück gebraucht, ungeprüft

**Startpreis:** 40,00 €

**Kategorie:** Ersatzteile



**Katalognummer:** 2277

Märklin, S1 zwei originale Spur 1 Achsen , 6-Loch Gusseisen Räder

**Startpreis:** 50,00 €

**Kategorie:** Ersatzteile

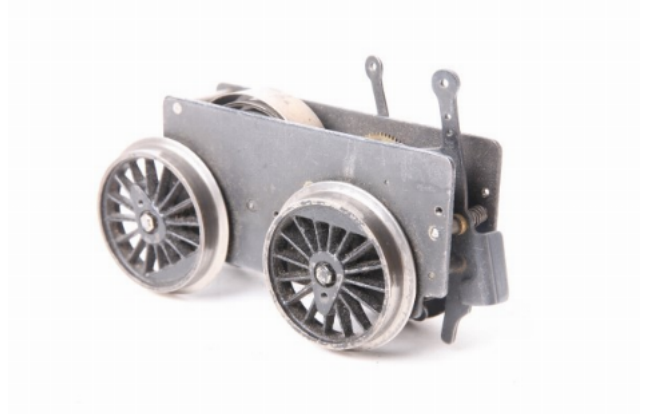


**Katalognummer:** 2278

Märklin S 1, Uhrwerkmotor, einwandfreie Funktion. Achsabstand 82mm

**Startpreis:** 50,00 €

**Kategorie:** Ersatzteile



**Katalognummer:** 2279

Dach für Märklin Strassenbahn 13070 Spur 0, neuwertig

**Startpreis:** 80,00 €

**Kategorie:** Ersatzteile



**Katalognummer:** 2280

Märklin S 0, zwei Dächer für RS und RV Loks

**Startpreis:** 40,00 €

**Kategorie:** Ersatzteile



**Katalognummer:** 2281

zwei Dächer für S0 Märklin Möbelwagen 1706M

**Startpreis:** 30,00 €

**Kategorie:** Ersatzteile



**Katalognummer:** 2282

S1, vier Figuren für Märklin Schneepflug Wagen  
Spur 1

**Startpreis:** 90,00 €

**Kategorie:** Ersatzteile



**Katalognummer:** 2283

S0, vier Figuren für Märklin Schneepflug Wagen  
Spur 0

**Startpreis:** 90,00 €

**Kategorie:** Ersatzteile



**Katalognummer:** 2284

S0 , Auto für Märklin Auto Transportwagen,  
perfektes Replikat vom Original

**Startpreis:** 120,00 €

**Kategorie:** Ersatzteile



**Katalognummer:** 2285

Laterne für S0 Schneepflugwagen

**Startpreis:** 40,00 €

**Kategorie:** Ersatzteile



**Katalognummer:** 2286

Märklin, Spur 2 Drehgestelle Z1-2

**Startpreis:** 120,00 €

**Kategorie:** Ersatzteile



**Katalognummer:** 2287

Bing Häuschen L9cm Z2-3

**Startpreis:** 30,00 €

**Kategorie:** Ersatzteile



**Katalognummer:** 2288

Märklin, 2 Paar Weichenlaternen im Okt.

**Startpreis:** 40,00 €

**Kategorie:** Ersatzteile



**Katalognummer:** 2750

Märklin, Marinesoldaten 20 Stück H 5cm

**Startpreis:** 600,00 €

**Kategorie:** Figuren



**Katalognummer:** 3000

Märklin, JU52 Baukastenflugzeug L57 Z1-2

**Startpreis:** 200,00 €

**Kategorie:** Schiffe, Autos, Flugzeuge



**Katalognummer:** 3001

Märklin, Baukasten Autorennwagen rot. Uhrwerk intakt. L28cm Z1-2

**Startpreis:** 200,00 €

**Kategorie:** Schiffe, Autos, Flugzeuge



**Katalognummer:** 3002

Märklin, 5235G Elektrokarren. Der kleine Spediteur. L22cm Z1-2

**Startpreis:** 150,00 €

**Kategorie:** Schiffe, Autos, Flugzeuge



**Katalognummer:** 3003

Märklin, 1092 Kriegsschiff von 1899. HMS Albion, Uhrwerk. Zerkratzte Lackierung, Fehlteile L74cm Z4

**Startpreis:** 4.000,00 €

**Kategorie:** Schiffe, Autos, Flugzeuge



**Katalognummer:** 3004

Kriegs-Flugzeug, Uhrwerk intakt L32cm Z1-2

**Startpreis:** 200,00 €

**Kategorie:** Schiffe, Autos, Flugzeuge



**Katalognummer:** 3005

Märklin, Unterseeboot mit Uhrwerk. L22cm Z2-3

**Startpreis:** 90,00 €

**Kategorie:** Schiffe, Autos, Flugzeuge



**Katalognummer:** 3006

Bing, großer LKW mit offener Ladefläche und Kippvorrichtung. L56cm Z2

**Startpreis:** 800,00 €

**Kategorie:** Schiffe, Autos, Flugzeuge



**Katalognummer:** 3007

KBN, großes Feuerwehrauto mit Drehleiter von 1931. Drehleiter ausziehbar. L53cm Z2

**Startpreis:** 800,00 €

**Kategorie:** Schiffe, Autos, Flugzeuge



**Katalognummer:** 3008

Märklin, Sprint Autorennbahn 1404 mit extra Zubehör. Rundenzähler usw. NUR ABHOLUNG, kein Versand

**Startpreis:** 300,00 €

**Kategorie:** Schiffe, Autos, Flugzeuge



**Katalognummer:** 3009

Bing Postauto. - Deutsche Reichspost - , gelb von 1919. Türe mit farblicher Ausbesserung. L57cm Z2-3

**Startpreis:** 1.200,00 €

**Kategorie:** Schiffe, Autos, Flugzeuge



**Katalognummer:** 3010

Märklin S 1, 1895 Postwagen, Inneneinrichtung, L33cm Z2

**Startpreis:** 80,00 €

**Kategorie:** Spur I (alt)



**Katalognummer: 3011**

Märklin, Kriegsschiff mit Uhrwerk intakt.  
Olivgrün. L30cm Z1-2

**Startpreis:** 900,00 €

**Kategorie:** Schiffe, Autos, Flugzeuge



**Katalognummer: 3012**

Märklin, Torpedoboot England -HMS Cossack-  
Uhrwerk, schwarz-dunkelrot. L29cm Z1-2

**Startpreis:** 600,00 €

**Kategorie:** Schiffe, Autos, Flugzeuge



**Katalognummer: 3013**

Märklin S 1, 1894 Personenwagen,  
Inneneinrichtung, L33cm Z2

**Startpreis:** 90,00 €

**Kategorie:** Spur I (alt)



**Katalognummer: 3014**

Tipco Flugzeug Uhrwerk intakt,  
Bombenabwurfmechanismus L28cm Z1-2

**Startpreis:** 300,00 €

**Kategorie:** Schiffe, Autos, Flugzeuge



**Katalognummer:** 3015

Märklin, Unterseeboot graugrün mit funktionierendem Uhrwerk. L28cm Z2

**Startpreis:** 300,00 €

**Kategorie:** Schiffe, Autos, Flugzeuge



**Katalognummer:** 3016

Tipco Doppeldecker Uhrwerk hakt, L32cm Z1-2

**Startpreis:** 200,00 €

**Kategorie:** Schiffe, Autos, Flugzeuge

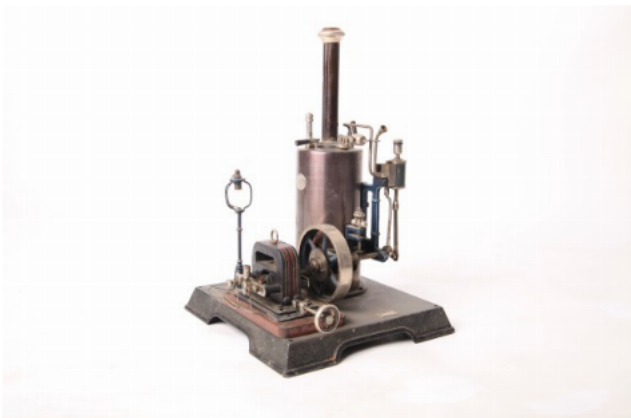


**Katalognummer:** 3500

Märklin, Stehende Dampfmaschine, Kessel D8cm. Dynamo zahnradgetrieben und ausrückbar über Spannvorrichtung. L26cmx24cm Z2

**Startpreis:** 1.100,00 €

**Kategorie:** Dampfmaschinen, Betriebsmodelle



**Katalognummer:** 3502

Märklin, Verwandlungsmotor Z2

**Startpreis:** 80,00 €

**Kategorie:** Dampfmaschinen, Betriebsmodelle



**Katalognummer:** 3503

Schwimmbad/ Teich mit Wasserpumpe und  
Fontäne + Getier 33cmx22cm Z2

**Startpreis:** 300,00 €

**Kategorie:** Dampfmaschinen, Betriebsmodelle

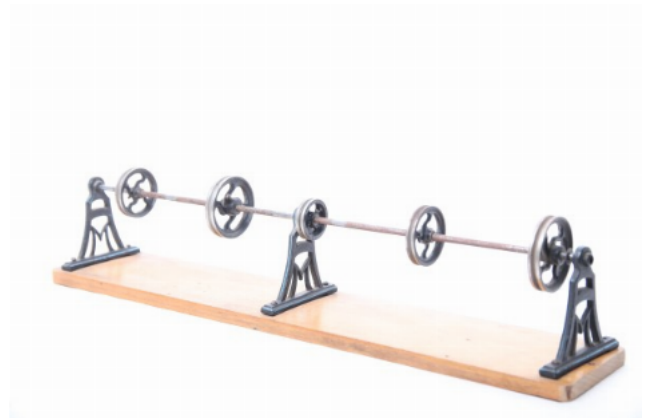


**Katalognummer:** 3504

Märklin, Transmission mit 5 Treibräder. L 50cm

**Startpreis:** 80,00 €

**Kategorie:** Dampfmaschinen, Betriebsmodelle

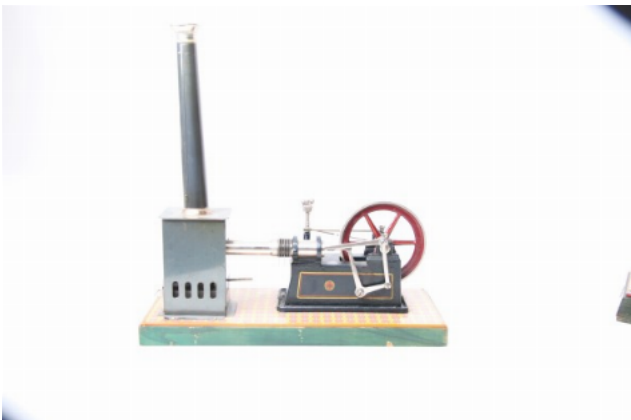


**Katalognummer:** 3505

Carette liegender Heißluftmotor L30x12cm Z1-2

**Startpreis:** 200,00 €

**Kategorie:** Dampfmaschinen, Betriebsmodelle



**Katalognummer:** 3506

Märklin, Fräsmaschine Betriebsmodell H16 Z1-2

**Startpreis:** 120,00 €

**Kategorie:** Dampfmaschinen, Betriebsmodelle



**Katalognummer:** 3507

Märklin, Betonmischer Betriebsmodell.blau rot.  
L20cm Z1-2

**Startpreis:** 500,00 €

**Kategorie:** Dampfmaschinen, Betriebsmodelle

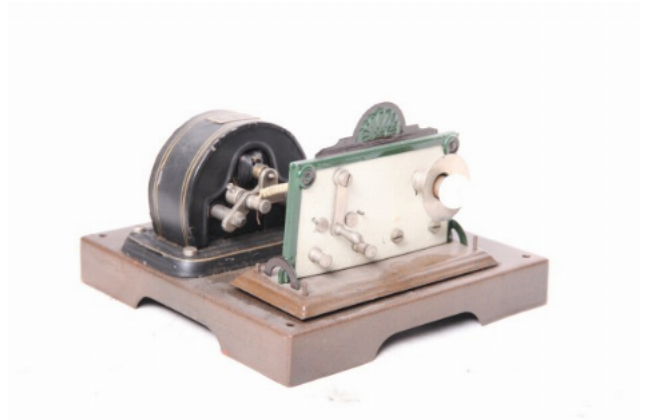


**Katalognummer:** 3508

Märklin, Dynamo mit Schaltpult auf Sockel.  
L15cm Z1-2

**Startpreis:** 100,00 €

**Kategorie:** Dampfmaschinen, Betriebsmodelle



**Katalognummer:** 3509

Märklin, stehende Dampfmaschine D9cm.  
H32cm Z2

**Startpreis:** 300,00 €

**Kategorie:** Dampfmaschinen, Betriebsmodelle



**Katalognummer:** 3510

Märklin, Schaffnerleuchte H12cm Z2

**Startpreis:** 60,00 €

**Kategorie:** Dampfmaschinen, Betriebsmodelle



**Katalognummer:** 3511

Märklin, Teigmaschine Betriebsmodell Z2

**Startpreis:** 100,00 €

**Kategorie:** Dampfmaschinen, Betriebsmodelle

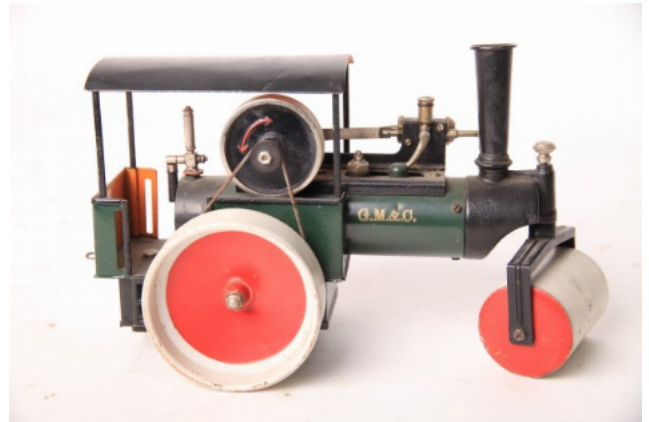


**Katalognummer:** 3512

Märklin, 4084 Strassenwalze Echtdampf  
Betrieb. L28cm Z1

**Startpreis:** 440,00 €

**Kategorie:** Dampfmaschinen, Betriebsmodelle



**Katalognummer:** 3513

Bing Dampfmaschine stehender Kessel mit  
direkt gekoppeltem Dynamo und Lampe.  
36x13cm Z1-2 L

**Startpreis:** 200,00 €

**Kategorie:** Dampfmaschinen, Betriebsmodelle



**Katalognummer:** 3514

Märklin, stehende Dampfmaschine mit  
Fliesenboden. Kessel 100mm in der  
Originalkiste. L28x20cm Z1-2

**Startpreis:** 1.200,00 €

**Kategorie:** Dampfmaschinen, Betriebsmodelle



**Katalognummer:** 3515

Bing Heissluft Motor L37cm Z2-

**Startpreis:** 100,00 €

**Kategorie:** Dampfmaschinen, Betriebsmodelle



**Katalognummer:** 4000

Konvolut Tin-Plate Forum Unterlagen 1999-2020

**Startpreis:** 30,00 €

**Kategorie:** Literatur



**Katalognummer:** 4250

Märklin, großer Küchenschrank vor 1900.  
H30cm Z1-2

**Startpreis:** 240,00 €

**Kategorie:** Puppen, Herde



**Katalognummer:** 5000

Märklin Kanone L27cm Z2+

**Startpreis:** 100,00 €

**Kategorie:** Militaria



**Katalognummer:** 5001

Märklin, schwere Kanone mit Laufplatten und Höhenverstellung. L48cm Z1-2

**Startpreis:** 220,00 €

**Kategorie:** Militaria



**Katalognummer:** 5002

Märklin, Protze mit Soldat L20cm Z2

**Startpreis:** 80,00 €

**Kategorie:** Militaria



**Katalognummer:** 5500

Märklin H0, 1101 SEF 00 3012

**Startpreis:** 100,00 €

**Kategorie:** Spur 00/H0



**Katalognummer:** 5501

Märklin H0, 349 Pullman violett-creme  
Beschreibung folgt

**Startpreis:** 100,00 €

**Kategorie:** Spur 00/H0



**Katalognummer:** 5502

Märklin H0, R800 Beschreibung folgt

**Startpreis:** 100,00 €

**Kategorie:** Spur 00/H0



**Katalognummer:** 5503

Märklin H0, HS800

**Startpreis:** 100,00 €

**Kategorie:** Spur 00/H0



**Katalognummer:** 5504

Märklin H0, SK800 grün, Führerhausdach Guß  
Schaden

**Startpreis:** 100,00 €

**Kategorie:** Spur 00/H0



**Katalognummer:** 5505

Märklin H0, SK800 grün

**Startpreis:** 100,00 €

**Kategorie:** Spur 00/H0



**Katalognummer:** 5506

Märklin H0, HS800

**Startpreis:** 100,00 €

**Kategorie:** Spur 00/H0



**Katalognummer:** 5507

Märklin H0, HR700, leichte Gußabplatzer

**Startpreis:** 100,00 €

**Kategorie:** Spur 00/H0



**Katalognummer:** 5508

Märklin H0, SK800 schwarz

**Startpreis:** 100,00 €

**Kategorie:** Spur 00/H0



**Katalognummer:** 5509

Märklin H0, 351 Führerwagen mit  
Hoheitszeichen

**Startpreis:** 200,00 €

**Kategorie:** Spur 00/H0



**Katalognummer:** 5510

Märklin H0, HR800 rotbraun, Mit großen Gußabplatzer.

**Startpreis:** 100,00 €

**Kategorie:** Spur 00/H0



**Katalognummer:** 5511

Märklin H0, 349 Pullman violett-creme

**Startpreis:** 100,00 €

**Kategorie:** Spur 00/H0



**Katalognummer:** 5512

Märklin H0, CCS800 Originalkarton Z2

**Startpreis:** 400,00 €

**Kategorie:** Spur 00/H0



**Katalognummer:** 5513

Märklin H0, 349E LNER Pullman grün-creme

**Startpreis:** 100,00 €

**Kategorie:** Spur 00/H0



**Katalognummer:** 5514

Märklin, ST800 MT blau. Originalbox Z2

**Startpreis:** 100,00 €

**Kategorie:** Spur 00/H0



**Katalognummer:** 5515

Märklin H0, TWE 700 rot.beige

**Startpreis:** 200,00 €

**Kategorie:** Spur 00/H0



**Katalognummer:** 5516

Märklin H0, TWE700B blau,

**Startpreis:** 200,00 €

**Kategorie:** Spur 00/H0



**Katalognummer:** 5517

Märklin H0, HR800

**Startpreis:** 100,00 €

**Kategorie:** Spur 00/H0



**Katalognummer:** 5518

Märklin H0, RS800,

**Startpreis:** 100,00 €

**Kategorie:** Spur 00/H0



**Katalognummer:** 5519

Märklin H0, SK800 schwarz,

**Startpreis:** 200,00 €

**Kategorie:** Spur 00/H0



**Katalognummer:** 5520

Märklin H0, HS800 blau,

**Startpreis:** 100,00 €

**Kategorie:** Spur 00/H0



**Katalognummer:** 5521

Märklin S 0, 381 Güterwagen.

**Startpreis:** 100,00 €

**Kategorie:** Spur 00/H0



**Katalognummer:** 5522

Märklin H0, 349 Pullman violett-creme

**Startpreis:** 100,00 €

**Kategorie:** Spur 00/H0



**Katalognummer:** 5523

Märklin H0, Märklin Atomium aus dem Jahr 1958. Auf der Expo in Brüssel wurde 1958 das Atomium mit einer Höhe von 102 Meter errichtet . Märklin nahm dies zum Anlass, ein Schaufenster Modell für Händler und Sammler anzubieten. Dabei fährt eine Märklin Lok auf dem Schienenkreis, der das Atomium rotieren lässt.. Mit der Aufschrift: Cette Locomotive Märklin est suffisament Puisante pour mettre en marche le gigantesque Atomium. H 100cm Z2

**Startpreis:** 1.900,00 €

**Kategorie:** Spur 00/H0



**Katalognummer:** 5524

Märklin H0, SLR800 Stromlinienlok schwarz mit Tender L22cm Z2

**Startpreis:** 100,00 €

**Kategorie:** Spur 00/H0



**Katalognummer:** 5525

Märklin H0, SLR700

**Startpreis:** 100,00 €

**Kategorie:** Spur 00/H0



**Katalognummer:** 5526

Märklin H0, ST 800 grün creme vierteilig

**Startpreis:** 500,00 €

**Kategorie:** Spur 00/H0



**Katalognummer:** 5527

Märklin H0, DL800, moosgrün Z1-

**Startpreis:** 300,00 €

**Kategorie:** Spur 00/H0



**Katalognummer:** 5528

Märklin, DT800/2 orangerot creme in  
Originalbox. Z2

**Startpreis:** 200,00 €

**Kategorie:** Spur 00/H0



**Katalognummer:** 5529

Märklin H0, ES800

**Startpreis:** 100,00 €

**Kategorie:** Spur 00/H0



**Katalognummer:** 5530

Märklin H0, CCS800 Krokodil, frühe Version mit eckigen Lampenbügel, ein Teil lose liegt bei . L28cm Z2

**Startpreis:** 1.700,00 €

**Kategorie:** Spur 00/H0



**Katalognummer:** 5531

Märklin H0, 427 Güterschuppen

**Startpreis:** 200,00 €

**Kategorie:** Spur 00/H0



**Katalognummer:** 5532

Märklin H0, Bahnhof,

**Startpreis:** 100,00 €

**Kategorie:** Spur 00/H0



**Katalognummer:** 5533

Märklin H0, DL800, rotbraun. Z1-

**Startpreis:** 300,00 €

**Kategorie:** Spur 00/H0



**Katalognummer:** 5534

Märklin H0, R700

**Startpreis:** 100,00 €

**Kategorie:** Spur 00/H0



**Katalognummer:** 5535

Märklin H0, 349E LNER Pullman grün-creme

**Startpreis:** 100,00 €

**Kategorie:** Spur 00/H0



**Katalognummer:** 5536

Märklin H0, CCS800 Originalkarton Z2

**Startpreis:** 400,00 €

**Kategorie:** Spur 00/H0



**Katalognummer:** 5537

Märklin H0, ST800 Blau-Creme in Originalbox Z2

**Startpreis:** 500,00 €

**Kategorie:** Spur 00/H0



**Katalognummer:** 5538

Märklin H0, HR800

**Startpreis:** 100,00 €

**Kategorie:** Spur 00/H0



**Katalognummer:** 5539

Märklin H0, Bahnhof,

**Startpreis:** 100,00 €

**Kategorie:** Spur 00/H0



**Katalognummer:** 5540

Märklin H0, ST800 frühe Ausführung, 3-teilig im Originalkarton. L58cm Z1-2

**Startpreis:** 1.800,00 €

**Kategorie:** Spur 00/H0



**Katalognummer:** 5541

Märklin H0, CCS800 Krokodil, frühe Version mit eckigen Lampenbügel L28cm Z2

**Startpreis:** 1.900,00 €

**Kategorie:** Spur 00/H0



**Katalognummer:** 5542

Märklin H0, TWE 700R rot.

**Startpreis:** 200,00 €

**Kategorie:** Spur 00/H0



**Katalognummer:** 5543

Märklin H0, RS700

**Startpreis:** 200,00 €

**Kategorie:** Spur 00/H0



**Katalognummer:** 5544

Märklin H0, MS800

**Startpreis:** 100,00 €

**Kategorie:** Spur 00/H0



**Katalognummer:** 5545

Märklin H0, RE800,

**Startpreis:** 100,00 €

**Kategorie:** Spur 00/H0



**Katalognummer:** 6750

Töpferwagen mit Geschirr und Topfwagen.  
L36cm Z1-2

**Startpreis:** 400,00 €

**Kategorie:** Zubehör



**Katalognummer:** 6751

Märklin, Pferderennbahn mit 4 Spuren.  
Wettspiel. L42cm Z1--2

**Startpreis:** 200,00 €

**Kategorie:** Zubehör



**Katalognummer:** 6752

Märklin, Klassenzimmer mit Lehrerin und  
Schüler. L63cmx33cmx33cm Z2

**Startpreis:** 700,00 €

**Kategorie:** Zubehör



**Katalognummer:** 6753

Märklin, Shell Tanksäule H15cm Z1-

**Startpreis:** 240,00 €

**Kategorie:** Schiffe, Autos, Flugzeuge



**Katalognummer:** 6754

Märklin, Dezimalwaage, Ausgleichsgewicht fehlt  
Z1-2

**Startpreis:** 100,00 €

**Kategorie:** Eisenbahnzubehör



**Katalognummer:** 6755

Märklin, BV Aral Tanksäule H14cm Z1

**Startpreis:** 340,00 €

**Kategorie:** Schiffe, Autos, Flugzeuge



**Katalognummer:** 6756

Märklin, Tankstelle Standard, Auffahrten fehlen.  
L22cm Z2

**Startpreis:** 150,00 €

**Kategorie:** Schiffe, Autos, Flugzeuge



**Katalognummer:** 6757

Herd mit Brenner und 5 Teile Kochgeschirr.  
L40cm Z2

**Startpreis:** 550,00 €

**Kategorie:** Zubehör

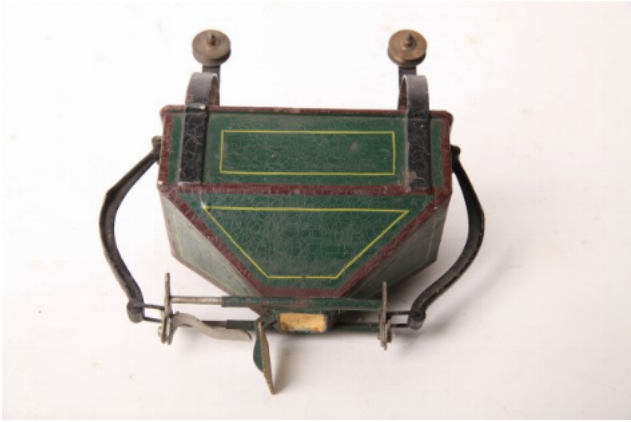


**Katalognummer:** 7000

Märklin, Seilbahnwagen für Kohle, Sand etc. mit Entladevorrichtung LL20cm Z2+

**Startpreis:** 400,00 €

**Kategorie:** Sonstiges



**Katalognummer:** 7001

Märklin, ? Froschhaus mit Interieur. H29cm Z2

**Startpreis:** 100,00 €

**Kategorie:** Sonstiges



**Katalognummer:** 7002

Märklin, Kutsche von 1895 L42cm Z1-2

**Startpreis:** 600,00 €

**Kategorie:** Sonstiges



**Katalognummer:** 7004

Märklin, Bauernwagen mit Deichsel. L55cm Z2

**Startpreis:** 600,00 €

**Kategorie:** Sonstiges



**Katalognummer:** 8000

Märklin, 2010 mit 2 Einfahrthallen 2060/28 Z2  
L65cm

**Startpreis:** 1.200,00 €

**Kategorie:** Eisenbahnzubehör



**Katalognummer:** 8001

Märklin, Centralbahnhof mit Kerzenbeleuchtung  
L27cm Z1-2

**Startpreis:** 340,00 €

**Kategorie:** Eisenbahnzubehör



**Katalognummer:** 8002

Märklin, 2003 (2040) Bahnhof von 1900 mit  
Bahnhofshalle. Schiene fehlt. Z2+ L30cm

**Startpreis:** 700,00 €

**Kategorie:** Eisenbahnzubehör



**Katalognummer:** 8003

Märklin, 1941 Central Bahnhof -Türkisches Bad-  
, von 1899. Mit Signalglocke. Z1-2 L36cm

**Startpreis:** 700,00 €

**Kategorie:** Eisenbahnzubehör



**Katalognummer:** 8004

Märklin S 0, 2679 Einsteighalle mit Glasdach.  
L27cm Z2

**Startpreis:** 700,00 €

**Kategorie:** Eisenbahnzubehör



**Katalognummer:** 8005

Märklin, 2008 Bahnhof mit Seitenhallen. 1 Säule  
fehlt. Z2- L37cm

**Startpreis:** 900,00 €

**Kategorie:** Eisenbahnzubehör



**Katalognummer:** 8006

Märklin, 2013 (2650) Central Bahnhof von  
19022 mit Signalglocke Z2 L34cm

**Startpreis:** 1.200,00 €

**Kategorie:** Eisenbahnzubehör



**Katalognummer:** 8007

Märklin, 02163 (2267) Wärterhaus von 1903 Z2  
L20cm

**Startpreis:** 600,00 €

**Kategorie:** Eisenbahnzubehör



**Katalognummer:** 8008

Märklin, 02162 Wärterhaus von 1903. Kette f für Signal fehlt. 2 Fremdbohrungen Z2 L17cm

**Startpreis:** 400,00 €

**Kategorie:** Eisenbahnzubehör



**Katalognummer:** 8009

Märklin, 2147R Wärterhaus von 1906 Z2 L18cm

**Startpreis:** 400,00 €

**Kategorie:** Eisenbahnzubehör



**Katalognummer:** 8010

8010Märklin, 02155 (2036) Wärterhaus von 1899. Läutewerk mit Kettenauslösung. Z1-2 L21cm

**Startpreis:** 400,00 €

**Kategorie:** Eisenbahnzubehör



**Katalognummer:** 8011

Märklin, 2176 (2634) Wärterhaus Z2+ L18cm

**Startpreis:** 700,00 €

**Kategorie:** Eisenbahnzubehör



**Katalognummer:** 8012

Märklin, 2140 Stellwerk, Glocke nicht funktionierend und lose. Z2-3 L26cm

**Startpreis:** 300,00 €

**Kategorie:** Eisenbahnzubehör



**Katalognummer:** 8013

Märklin, 8102 (2284) Grosses Explosionshaus. Imposante Stadtvilla, welche durch Berühren der Eingangstür explodiert. Auch auf Eisenbahnanlagen attraktiv. Funktion intakt. Im Unterteil OKT. Z1 L16x11cm Märklin, 8102 (2284) Big Exploding House. Impressive city villa that explodes when the front door is touched. Also attractive on railroad layouts. Function intact. OKT in the lower section. Z1 L16x11cm

**Startpreis:** 1.800,00 €

**Kategorie:** Eisenbahnzubehör



**Katalognummer:** 8014

Märklin, 2283 Explosionshaus.  
Bauernhaus/Stall, welches durch Berühren der  
Tür explodiert. Auch auf Eisenbahnanlagen  
attraktiv. Funktion intakt. L13cm Märklin, 2283  
Exploding House. Farmhouse/barn that  
explodes when the door is touched. Also  
attractive on railroad layouts. Function intact.  
L13cm

**Startpreis:** 800,00 €

**Kategorie:** Eisenbahnzubehör



**Katalognummer:** 8015

Märklin, 3462 Wärterhaus mit 2 Glühlampen  
Vorschaltwiderstand Z1 L14,5cm

**Startpreis:** 300,00 €

**Kategorie:** Eisenbahnzubehör



**Katalognummer:** 8020

Märklin S 0, AR12930 Adlerzug mit Aufschrift -  
Der Adler-, kompletter Zug mit 35 Personen.  
L68cm Z1

**Startpreis:** 1.500,00 €

**Kategorie:** Eisenbahnzubehör



**Katalognummer:** 8021

Märklin S 0, S13060 Zahnrad VollbahnLok 20V  
braun. L16cm Z1

**Startpreis:** 900,00 €

**Kategorie:** Spur 0



**Katalognummer: 8022**

8022Märklin S 0, 1835 Aussichtswagen blau creme. Mit Figuren. L16,5cm Z1

**Startpreis:** 300,00 €

**Kategorie:** Spur 0



**Katalognummer: 8023**

Märklin S 0, 1835 Aussichtswagen rot creme. Mit Figuren. L16,5cm Z1-

**Startpreis:** 300,00 €

**Kategorie:** Spur 0



**Katalognummer: 8024**

Märklin S 0, 2993 Gefangenenwagen dunkelgrün, mit Inneneinrichtung. Mit farblichen Ausbesserungen. L13cm Z1-2

**Startpreis:** 1.100,00 €

**Kategorie:** Spur 0



**Katalognummer: 8025**

Märklin S 0, 1923 Autotransportwagen tw. farblich restauriert L13cm Z2-

**Startpreis:** 240,00 €

**Kategorie:** Spur 0



**Katalognummer:** 8026

Märklin S 0, 1846 Gepäckwagen dunkelgrün mit Inneneinrichtung. Falsche Kupplung und ein Türeinstiegsgeländer fehlt. ansonsten Z1-2 L15cm

**Startpreis:** 400,00 €

**Kategorie:** Spur 0



**Katalognummer:** 8027

Märklin S 0, 1866 Abteilwagen grün. Inneneinrichtung, L15cm Z1-2

**Startpreis:** 500,00 €

**Kategorie:** Spur 0



**Katalognummer:** 8028

Märklin S 0, 1912 Muldenwagen L13,5cm Z3+

**Startpreis:** 300,00 €

**Kategorie:** Spur 0



**Katalognummer:** 8029

Märklin S 0, 1898 Seegepäckwagen mit 3 hellgrauen abschließbaren Kisten. L12cm Z2-

**Startpreis:** 900,00 €

**Kategorie:** Spur 0



**Katalognummer:** 8030

Märklin S 0, 1830 Kipp Kastenwagen. L11cm Z2

**Startpreis:** 300,00 €

**Kategorie:** Spur 0



**Katalognummer:** 8031

Märklin S 0, 1908 Eiswagen L9,5cm Z2

**Startpreis:** 240,00 €

**Kategorie:** Spur 0



**Katalognummer:** 8032

Märklin S 0, 1781 Brauereiwagen Haldengut Winterthur selten. L17cm Z2+

**Startpreis:** 500,00 €

**Kategorie:** Spur 0



**Katalognummer:** 8033

Märklin S 0, 1849 Seefischtransportwagen, an Stirnseite farbl. Ausbesserungen. L16cm Z3

**Startpreis:** 400,00 €

**Kategorie:** Spur 0



**Katalognummer:** 8034

Märklin S 0, 1849 Kühlwagen ohne Aufschrift, selten. L16cm Z2

**Startpreis:** 500,00 €

**Kategorie:** Spur 0



**Katalognummer:** 8035

Märklin S 0, 1872 Pferdewagen L16,5cm L2-

**Startpreis:** 200,00 €

**Kategorie:** Spur 0



**Katalognummer:** 8036

Märklin S 0, 1871 Viehwagen L16,5cm Z3-

**Startpreis:** 120,00 €

**Kategorie:** Spur 0



**Katalognummer:** 8037

Märklin S 0, 1870 Glaswagen Specialwagen graugrün L16,5cm Z2

**Startpreis:** 600,00 €

**Kategorie:** Spur 0



**Katalognummer:** 8038

Märklin S 0, 1880 Kranwagen sehr selten, nur wenige Exemplare bekannt. Inneneinrichtung, Originalzustand. L20cm Z2 Märklin S 0, 1880 very rare Crane wagon, just a few pieces are known. Interior decoration and goods crane function, original condition. L20cm Z2

**Startpreis:** 2.800,00 €

**Kategorie:** Spur 0



**Katalognummer:** 8039

Märklin S 0, 1888 Schneepflugwagen uralt. L15cm Z1-2

**Startpreis:** 200,00 €

**Kategorie:** Spur 0



**Katalognummer:** 8040

Märklin S 0, 1020B Uhrwerk Dampflokomotive von 1895 mit Bremse. Uhrwerk und Bremse intakt. Ausbesserungen Schwarzbereich. L21cm Z2

**Startpreis:** 500,00 €

**Kategorie:** Spur 0



**Katalognummer:** 8041

Märklin S 0, Dampflokomotive mit angebautem Tender. Bodenläufer. Farbliche Ausbesserung am Kamin. L19cm Z2-

**Startpreis:** 1.200,00 €

**Kategorie:** Spur 0



**Katalognummer:** 8042

Märklin S 0, 1806 Abteilwagen, glatte Wände.  
Inneneinrichtung. Zinkpest Z2

**Startpreis:** 200,00 €

**Kategorie:** Spur 0



**Katalognummer:** 8043

Märklin S 0, 1020 B Lok, Zug mit 2 Wagen von  
1899/1900. Bügelkupplungen, Uhrwerk in  
Funktion. Z2-

**Startpreis:** 500,00 €

**Kategorie:** Spur 0



**Katalognummer:** 8044

Märklin S 0, Süd Express Salon Wagen mit  
Mittleinstieg und Inneneinrichtung. Blau- weiss.  
Selten. L18cm Z1-2 Märklin S 0, Süd Express  
saloon car with center entrance and interior  
fittings. Blue and white. Rare. L18cm Z1-2

**Startpreis:** 3.800,00 €

**Kategorie:** Spur 0



**Katalognummer:** 8045

Märklin S 0, 1847 -Süd Express- Salon Wagen  
mit Mittleinstieg.blau. Inneneinrichtung. 1  
Kupplung defekt. L17,5cm Z2-3 Märklin S 0,  
1847 South Express salon car with center  
entrance. Blue. Interior . 1 coupling defective.  
L17.5cm 2-3

**Startpreis:** 1.400,00 €

**Kategorie:** Spur 0



**Katalognummer:** 8046

Märklin S 0, 1844 Post und Gepäckwagen mit Inneneinrichtung. Postabteil mit Postbote. Grün. L17,5cm Z1

**Startpreis:** 500,00 €

**Kategorie:** Spur 0



**Katalognummer:** 8047

Märklin S 0, 1842 Speisewagen um 1905 mit Inneneinrichtung und 5 Originalfiguren. L17,5cm Z1-

**Startpreis:** 500,00 €

**Kategorie:** Spur 0



**Katalognummer:** 8048

Märklin S 0, 1842 Speisewagen um 1900 mit Inneneinrichtung und 4 Originalfiguren. Originalzustand, Dach mit leichten Dellen. L15,5cm Z2+

**Startpreis:** 700,00 €

**Kategorie:** Spur 0



**Katalognummer:** 8049

Märklin S 0, 1892 LNWR Abteilwagen mit Inneneinrichtung L17cm Z2-3

**Startpreis:** 400,00 €

**Kategorie:** Spur 0



**Katalognummer:** 8051

Märklin S 0, 1807 Durchgangswagen braun.  
L13cm Z2

**Startpreis:** 200,00 €

**Kategorie:** Spur 0



**Katalognummer:** 8052

Märklin S 0, 1836 Gepäckwagen grün  
Inneneinrichtung, L13cm Z

**Startpreis:** 200,00 €

**Kategorie:** Spur 0



**Katalognummer:** 8053

Märklin S 0, 1807 Durchgangswagen grün.  
13cm Z2

**Startpreis:** 200,00 €

**Kategorie:** Spur 0



**Katalognummer:** 8054

Märklin S 0, 1807 Durchgangswagen grün  
1.Klasse. L13cm Z2

**Startpreis:** 200,00 €

**Kategorie:** Spur 0



**Katalognummer:** 8055

Märklin S 0, 1856 Abteilwagen. Grün. 3 Abteile mit 7 Originalfiguren Dach und Inneneinrichtung tw. restauriert L13,5cm Z2

**Startpreis:** 100,00 €

**Kategorie:** Spur 0



**Katalognummer:** 8056

Märklin S 0, 1856 Abteilwagen rotbraun. L13cm Z2

**Startpreis:** 200,00 €

**Kategorie:** Spur 0



**Katalognummer:** 8057

Märklin S 0, 1942 Speisewagen mit Inneneinrichtung und 4 Figuren L15,5cm Z1

**Startpreis:** 300,00 €

**Kategorie:** Spur 0



**Katalognummer:** 8058

Märklin S 0, 1943 Personenwagen mit Inneneinrichtung. 2 Abteile mit je 4 Originalfiguren, grün. L 15.5cm Z1

**Startpreis:** 300,00 €

**Kategorie:** Spur 0



**Katalognummer:** 8059

Märklin S 0, 1943 Schlafwagen mit Inneneinrichtung. 2 Schlafabteile mit 4 Originalfiguren, braun. L 15.5cm Z1

**Startpreis:** 300,00 €

**Kategorie:** Spur 0



**Katalognummer:** 8060

Märklin S 0, 1823 Rotkreuz Wagen Gepäck L13cm Z3

**Startpreis:** 200,00 €

**Kategorie:** Spur 0



**Katalognummer:** 8061

Märklin S 0, 1828 Sanitätswagen L13cm Z2-

**Startpreis:** 200,00 €

**Kategorie:** Spur 0



**Katalognummer:** 8062

Märklin S 0, 1828 Sanitätswagen L13cm Z2+

**Startpreis:** 550,00 €

**Kategorie:** Spur 0



**Katalognummer:** 8063

Märklin S 0, 1829 Sanitätswagen L13cm Z2

**Startpreis:** 50,00 €

**Kategorie:** Spur 0



**Katalognummer:** 8064

Märklin S 0, 1829 Sanitätswagen L13cm Z2

**Startpreis:** 100,00 €

**Kategorie:** Spur 0



**Katalognummer:** 8065

Märklin S 0, 1829 Sanitätswagen, hellgaru, handlackiert. Schweizer Kreuz anstelle von Rot-Kreuz auf Dach . L 13cm Z1

**Startpreis:** 100,00 €

**Kategorie:** Spur 0



**Katalognummer:** 8066

Märklin S 0, 1828 OP Sanitätswagen  
Inneneinrichtung OP Saal mit 3 Rotkreuz  
Figuren L16cm Z1-2

**Startpreis:** 300,00 €

**Kategorie:** Spur 0



**Katalognummer:** 8067

Märklin S 0, 1828 K Sanitätswagen  
Inneneinrichtung Küche mit 2 Rotkreuz Figuren  
L16cm Z1-2

**Startpreis:** 300,00 €

**Kategorie:** Spur 0



**Katalognummer:** 8068

Märklin S 0, 1828 Sanitätswagen, 2 offene  
Perrons mit Inneneinrichtung. 4 Tragbahren mit  
4 Verwundete. Sitzgruppe mit 4 Personen,  
handlackiert. Schweizer Kreuz anstelle von Rot-  
Kreuz Emblem auf Dach . L 15,5cm Z1

**Startpreis:** 400,00 €

**Kategorie:** Spur 0



**Katalognummer:** 8069

Märklin S 0, 1828P Sanitätswagen  
Inneneinrichtung 4 Tragbahren u.. 4 Rotkreuz  
Figuren L16cm Z1-2

**Startpreis:** 300,00 €

**Kategorie:** Spur 0



**Katalognummer:** 8070

Märklin S 0, Sanitätswagen Inneneinrichtung 8  
Betten mit 2 Rotkreuz Figuren L17,5cm Z2-3

**Startpreis:** 240,00 €

**Kategorie:** Spur 0



**Katalognummer:** 8071

Märklin S 0, Sanitätswagen Inneneinrichtung  
Küche mit 2 Rotkreuz Figuren L17,5cm Z1-2

**Startpreis:** 300,00 €

**Kategorie:** Spur 0



**Katalognummer:** 8072

Märklin S 0, Sanitätswagen Inneneinrichtung  
OP-Saal mit 3 Rotkreuz Figuren L17,5cm Z1-2

**Startpreis:** 300,00 €

**Kategorie:** Spur 0



**Katalognummer:** 8074

Märklin S 0, England 2B Tenderlok der GNR,  
Goldene Aufschrift -GNR- von ca. 1909. Grün-  
Schwarz handlackiert, mit Märklin und Gamage  
Label. Uhrwerk intakt und im Originalkarton.  
Rarität . L22cm Z2 Märklin S 0, England 2B  
tender locomotive of the GNR, gold lettering -  
GNR- from approx. 1909. Hand-painted green  
and black, with Märklin and Gamage label.  
Clockwork intact and in original box. Rarity.  
L22cm Z2

**Startpreis:** 2.800,00 €

**Kategorie:** Spur 0



**Katalognummer:** 8075

Märklin S 0, 1893/0 GNR engl.  
Gepäckäckwagen der GNR. Aufschriften  
Luggage und Guard werkseitig original  
übermalt. rotbraun golden handlackiert. L12cm  
Z2 Märklin S 0, 1893/0 GNR English luggage  
car of the GNR. Inscriptions Luggage and Guard  
painted over at the factory. Red-brown with gold  
hand-painted finish. L12cm Z2

**Startpreis:** 380,00 €

**Kategorie:** Spur 0



**Katalognummer:** 8076

Märklin S 0, 1931 Personenwagen grün. Mit Inneneinrichtung. L26cm Z2

**Startpreis:** 240,00 €

**Kategorie:** Spur 0



**Katalognummer:** 8077

Märklin S 0, 1933 Schlafwagen Mitropa rot mit Inneneinrichtung. L26cm Z2-

**Startpreis:** 500,00 €

**Kategorie:** Spur 0



**Katalognummer:** 8078

Märklin S 0, Rheingold Speisewagen mit Inneneinrichtung und Beleuchtung, dokumentiert in Becher - Als die Züge laufen lernten - Sehr selten in dieser Länge und handbemalt inklusive Schriften. L40cm Z1-2 Märklin S 0, Rheingold dining car with interior fittings and lighting, documented in Becher - Als die Züge laufen lernten (When trains learned to run) - Very rare in this length and hand-painted, including lettering. L40cm Z1-2

**Startpreis:** 2.800,00 €

**Kategorie:** Spur 0



**Katalognummer:** 8079

Märklin S 1, AHR 66/13020 Hudson Amerika 2C2 Dampflokom mit Tender, farblich restauriert. L58cm Z2

**Startpreis:** 2.800,00 €

**Kategorie:** Spur 0



**Katalognummer:** 8080

Märklin S 0, A4000 Dampflokomotive Spiritus betrieben. Cow catcher. Tender Aufschrift Pennsylvania Lines. L37cm Z3

**Startpreis:** 200,00 €

**Kategorie:** Spur 0



**Katalognummer:** 8081

Märklin S 0, 2968 Pullman Aussichtswagen mit Inneneinrichtung. New York Central Lines. L18cm Z1

**Startpreis:** 900,00 €

**Kategorie:** Spur 0



**Katalognummer:** 8082

Märklin S 0, 2967 Gepäck- Raucherwagen, New York Central Lines, grün handlackiert. L18cm Z1-

**Startpreis:** 600,00 €

**Kategorie:** Spur 0



**Katalognummer:** 8083

Märklin S 0, 2955 Caboose Car rot.. Mit Inneneinrichtung und Ofen. L13cm Z2-

**Startpreis:** 300,00 €

**Kategorie:** Spur 0



**Katalognummer:** 8084

Märklin S 0, 2924 Pullman Personenwagen grün. Aussparung an Innenseite Dach, sowie kleine Bohrlöcher im Bodenblech, ansonsten guter Zustand. L53cm Z2

**Startpreis:** 1.500,00 €

**Kategorie:** Spur 0



**Katalognummer:** 8085

Märklin S 0, 2B Starkstromlok Queen Mary mit Tender. L37cm Z2

**Startpreis:** 200,00 €

**Kategorie:** Spur 0



**Katalognummer:** 8086

Märklin S 0, Dampflok mit Tender Georg the Fifth, Uhrwerk, mit Lackschäden. L40cm Z2

**Startpreis:** 150,00 €

**Kategorie:** Spur 0



**Katalognummer:** 8087

Märklin S 0, 4030 LNER Spiritus Lok grün mit Tender. L29cm Z2

**Startpreis:** 340,00 €

**Kategorie:** Spur 0



**Katalognummer:** 8088

Märklin S 0, Tenderlok 1B2 braun. Uhrwerk intakt. L30cm Z2

**Startpreis:** 400,00 €

**Kategorie:** Spur 0



**Katalognummer:** 8089

Märklin Gamage S 0, Dampflokom mit Tender MR, Uhrwerk, braun. L40cm Z1-2

**Startpreis:** 300,00 €

**Kategorie:** Spur I (alt)



**Katalognummer:** 8090

Märklin S 0, TK1020 LNWR Tenderlok grün. Uhrwerk intakt. L33cm Z1-2

**Startpreis:** 500,00 €

**Kategorie:** Spur 0



**Katalognummer:** 8091

Märklin S 0, EE 65/13020 2B Dampflokom mit Tender, dunkelgrün. 20V. Z1-2 L38cm

**Startpreis:** 400,00 €

**Kategorie:** Spur 0



**Katalognummer:** 8092

Märklin S 0, Schweizer Krokodil grün.  
Vollbahnlok 20V in Originalkarton. L 47cm Z2

**Startpreis:** 11.000,00 €

**Kategorie:** Spur 0



**Katalognummer:** 8093

Märklin S 0, L70/12920 LNER Cock of the North. 2001-Dampflokom mit Tender.  
Grün/schwarz. Mit minimaler Delle am Kessel, ansonsten neuwertig. L54cm Z1 Märklin S 0, L70/12920 LNER Cock of the North. 2001 steam locomotive with tender. Green/black. With a minimal dent on the boiler, otherwise like new. L54cm Z1

**Startpreis:** 5.500,00 €

**Kategorie:** Spur 0



**Katalognummer:** 8094

Märklin S 0, ME66/12920 Dampflokom ME  
Frankreich schwarz mit Tender.  
Heusingersteuerung. L60cm Z2

**Startpreis:** 2.400,00 €

**Kategorie:** Spur 0



**Katalognummer:** 8095

Märklin S 0, HS66/12920 HS, Elok Buchli  
Antrieb 2C1, 20V grün. L32cm Z1-2

**Startpreis:** 1.400,00 €

**Kategorie:** Spur 0



**Katalognummer:** 8096

Märklin S 0, HS64/13020 Stangen HS, Elok 2C1, 20V grün. L32cm Z2

**Startpreis:** 1.600,00 €

**Kategorie:** Spur 0



**Katalognummer:** 8097

Märklin S 0, HS64/13020 Stangen HS, Elok 20V elektrisch, braun. L32cm Z1-

**Startpreis:** 1.600,00 €

**Kategorie:** Spur 0



**Katalognummer:** 8098

Märklin S 0, CER65/13020 Dampflokom mit Tender, grau 20V. L

**Startpreis:** 900,00 €

**Kategorie:** Spur 0



**Katalognummer:** 8099

Märklin S 0, CL3020 DEB Starkstrom Vollbahn Lok grün. Z1-

**Startpreis:** 1.000,00 €

**Kategorie:** Spur 0



**Katalognummer:** 8100

Märklin S 0, CL64 13020 Vollbahnlok  
Starkstrom. L33cm Z2

**Startpreis:** 1.000,00 €

**Kategorie:** Spur 0



**Katalognummer:** 8101

Märklin S 0, HR 64/13020 Dampflok mit Tender,  
dunkelgrün. L51cm Z1

**Startpreis:** 1.200,00 €

**Kategorie:** Spur 0



**Katalognummer:** 8102

Märklin S 0, HR66/12920 2C1 Dampflok mit  
Tender, olivgrün. 20V elektrisch. L50cm Z1-

**Startpreis:** 1.500,00 €

**Kategorie:** Spur 0



**Katalognummer:** 8103

Märklin S 0, H64 / 13020 2C1 PLM Typ,  
Dampflok dunkelgrün 20 V elektrisch, mit  
Tender. so gut wie nie gefahren. L51cm Z1

**Startpreis:** 1.200,00 €

**Kategorie:** Spur 0



**Katalognummer:** 8104

Märklin S 0, 1946 Speisewagen teak. L34,5cm Z1-2

**Startpreis:** 300,00 €

**Kategorie:** Spur 0



**Katalognummer:** 8105

Märklin S 0, 1947G Schlafwagen teak mit Inneneinrichtung. L34,5cm Z1-2

**Startpreis:** 400,00 €

**Kategorie:** Spur 0



**Katalognummer:** 8106

Märklin S 0, 1945 Personenwagen grün. L34,5cm Z1-2

**Startpreis:** 400,00 €

**Kategorie:** Spur 0



**Katalognummer:** 8107

Märklin S 0, HR 70/12920 Märklin Dampflok mit Tender, olivgrün, neulackiert. L51cm Z1

**Startpreis:** 600,00 €

**Kategorie:** Spur 0



**Katalognummer:** 8108

Märklin S 0, 1947G Schlafwagen Mitropa mt Inneneinrichtung rot. L34,5cm Z1-2

**Startpreis:** 500,00 €

**Kategorie:** Spur 0



**Katalognummer:** 8109

Märklin S 0, 1945G Personenwagen grün mit Inneneinrichtung. L34,5cm Z1-2

**Startpreis:** 500,00 €

**Kategorie:** Spur 0



**Katalognummer:** 8110

Märklin S 0, 1946G Speisewagen Mitropa mt Inneneinrichtung rot. L34,5cm Z1-2

**Startpreis:** 500,00 €

**Kategorie:** Spur 0



**Katalognummer:** 8111

Märklin S 0, 1946G Speisewagen International mt Inneneinrichtung blau. L34,5cm Z1-2

**Startpreis:** 700,00 €

**Kategorie:** Spur 0



**Katalognummer:** 8112

Märklin S 0, 1948 Gepäckwagen grün . L34,5cm  
Z1-2

**Startpreis:** 100,00 €

**Kategorie:** Spur 0



**Katalognummer:** 8113

Märklin S 0, 2995 Gepäckwagen A Berlin  
Salzburg. grün. L35cm Z1-2

**Startpreis:** 300,00 €

**Kategorie:** Spur 0



**Katalognummer:** 8114

Märklin S 0, TK70/12920 2C2 Tender  
Dampflokomotive schwarz, im Originalkarton  
Lötspur an einem Windleitblech. L34cm Z2-

**Startpreis:** 1.900,00 €

**Kategorie:** Spur 0



**Katalognummer:** 8115

Märklin S 0, 1841 Personenwagen grün, mit  
Inneneinrichtung und Beleuchtung. L29cm Z1-2

**Startpreis:** 150,00 €

**Kategorie:** Spur 0



**Katalognummer:** 8116

Märklin S 0, Voiture Restaurant blau, mit Inneneinrichtung und Beleuchtung. L29cm Z1-2

**Startpreis:** 150,00 €

**Kategorie:** Spur 0



**Katalognummer:** 8117

Märklin S 0, 1843 Schlafwagen rot, mit Inneneinrichtung und Beleuchtung. L29cm Z1-2

**Startpreis:** 150,00 €

**Kategorie:** Spur 0



**Katalognummer:** 8118

Märklin S 0, 1844 Post u. Packwagen grün, Beleuchtung. L29cm Z1-2

**Startpreis:** 80,00 €

**Kategorie:** Spur 0



**Katalognummer:** 8119

Märklin S 0, R4910 Dampflok Live Steam spiritusbetrieben, schwarz.L32cm Z1-2

**Startpreis:** 400,00 €

**Kategorie:** Spur 0



**Katalognummer:** 8120

Märklin S 0, E4920 Dampflok 2B Modell Live Steam, spritusbetrieben. L40cm Z2

**Startpreis:** 900,00 €

**Kategorie:** Spur 0



**Katalognummer:** 8121

Märklin S 0, HR4920 Spiritus Dampflok Live Steam mit Tender. Rotbereich am Tender ausgebessert. L52cm Z2

**Startpreis:** 1.800,00 €

**Kategorie:** Spur 0



**Katalognummer:** 8122

Märklin S 0, 1942JG Speisewagen international blau mit Inneneinrichtung. L40cm Z1

**Startpreis:** 400,00 €

**Kategorie:** Spur 0



**Katalognummer:** 8123

Märklin S 0, 1941JG Personenwagen international grün mit Inneneinrichtung. L40cm Z1

**Startpreis:** 300,00 €

**Kategorie:** Spur 0



**Katalognummer:** 8124

Märklin S 0, 1945 Postwagen mit  
Schlußbeleuchtung grün L40cm Z1-

**Startpreis:** 300,00 €

**Kategorie:** Spur 0



**Katalognummer:** 8125

Märklin S 0, 1944 Gepäckwagen grün L40cm  
Z1-

**Startpreis:** 200,00 €

**Kategorie:** Spur 0



**Katalognummer:** 8126

Märklin S 0, 1931G Personenwagen grün mit  
Inneneinrichtung 2-farbig. L26cm Z1--

**Startpreis:** 300,00 €

**Kategorie:** Spur 0



**Katalognummer:** 8127

Märklin S 0, 1933G Schlafwagen rot Mitropa mit  
Inneneinrichtung . L26cm Z11-2

**Startpreis:** 500,00 €

**Kategorie:** Spur 0



**Katalognummer:** 8128

Märklin S 0, 1932G Speisewagen teak mit Inneneinrichtung . L26cm Z2

**Startpreis:** 400,00 €

**Kategorie:** Spur 0



**Katalognummer:** 8129

Märklin S 0, 1933G Schlafwagen teak mit Inneneinrichtung. 1 Dachlüfter fehlt. L26cm Z2

**Startpreis:** 300,00 €

**Kategorie:** Spur 0



**Katalognummer:** 8130

Märklin S 0, TW12970/3 Triebwagenzug dreiteilig, 20V elektrisch. Rot Creme. im OKT .L73cm Z1-2

**Startpreis:** 500,00 €

**Kategorie:** Spur 0



**Katalognummer:** 8131

Märklin S 0, TW66/12940 Triebwagenzug dreiteilig, 20V elektrisch. Volett Creme. L93cm Z1-2

**Startpreis:** 600,00 €

**Kategorie:** Spur 0



**Katalognummer:** 8135

Märklin S 0, 1688 Bierwagen Feldschlösschen  
Schweiz, selten. L13cm Z1

**Startpreis:** 400,00 €

**Kategorie:** Spur 0



**Katalognummer:** 8136

Märklin S 0, 1688 Bierwagen Union L13cm Z1-2

**Startpreis:** 200,00 €

**Kategorie:** Spur 0



**Katalognummer:** 8137

Märklin S 0, 1688 Bierwagen Schultheiss  
Patzenhofer. L13cm Z1-2

**Startpreis:** 200,00 €

**Kategorie:** Spur 0



**Katalognummer:** 8138

Märklin S 0, 1818 offener Güterwagen grün.  
L22cm Z2

**Startpreis:** 400,00 €

**Kategorie:** Spur 0



**Katalognummer:** 8139

Märklin S 0, 1925/ Plattformwagen mit  
Leiterwagen und Verwundeter auf Bahre Z1-2

**Startpreis:** 120,00 €

**Kategorie:** Spur 0

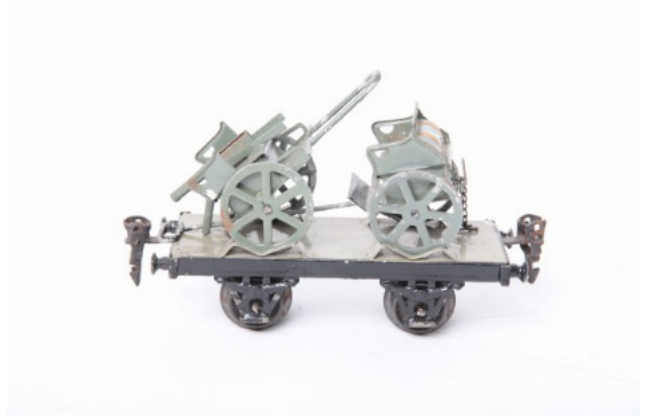


**Katalognummer:** 8140

Märklin S 0, 1925/ Plattformwagen mit SMG  
Wagen und Protze Z1-2

**Startpreis:** 120,00 €

**Kategorie:** Spur 0



**Katalognummer:** 8141

Märklin S 0, 1925/ Plattformwagen mit  
Planewagen Z1-2

**Startpreis:** 120,00 €

**Kategorie:** Spur 0



**Katalognummer:** 8142

Märklin S 0, 1925/ Plattformwagen mit offenem  
Lastauto Z1-2

**Startpreis:** 120,00 €

**Kategorie:** Spur 0



**Katalognummer:** 8143

Märklin S 0, 1925/ 2 Plattformwagen mit Last-Auto Z1-2

**Startpreis:** 150,00 €

**Kategorie:** Spur 0



**Katalognummer:** 8144

Märklin S 0, 1925/ Plattformwagen mit Kanone Wagen und Protze Z1-2

**Startpreis:** 120,00 €

**Kategorie:** Spur 0



**Katalognummer:** 8145

Märklin S 0, 1925/ Plattformwagen mit Auto Z1-2

**Startpreis:** 120,00 €

**Kategorie:** Spur 0



**Katalognummer:** 8146

Märklin S 0, 1925/ 4 Plattformwagen mit Protze Z1-2

**Startpreis:** 120,00 €

**Kategorie:** Spur 0



**Katalognummer:** 8147

Märklin S 0, 1925/ Plattformwagen mit Pontonwagen Z1-2

**Startpreis:** 120,00 €

**Kategorie:** Spur 0



**Katalognummer:** 8148

Märklin S 0, 1925/ Plattformwagen mit SMG Wagen und Protze Z1-2

**Startpreis:** 120,00 €

**Kategorie:** Spur 0



**Katalognummer:** 8149

Lehmann Autobus mit Uhrwerk intakt. Doppeldecker Bus In der Originalbox in excellentem Originalzustand. Mit Patent von 1903. L22cm Z1-2

**Startpreis:** 1.400,00 €

**Kategorie:** Schiffe, Autos, Flugzeuge



**Katalognummer:** 8150

Märklin, Kriegsschiff Uhrwerk mit 2 Rettungsboote. Olivgrün. L39cm Z1-2

**Startpreis:** 1.200,00 €

**Kategorie:** Schiffe, Autos, Flugzeuge



**Katalognummer:** 8151

Märklin, Passagierschiff Schweiz - Le Simplon-.  
Uhrwerk intakt. Mit 4 Rettungsboote und  
Originalfahnen. L42cm Z1-2

**Startpreis:** 2.200,00 €

**Kategorie:** Schiffe, Autos, Flugzeuge



**Katalognummer:** 8152

Übelacker, Radschiff - Salon-Dampfer -  
Norderney- Funktionierendes Uhrwerk mit  
Sonnendeck in wunderschöner rot weißer  
Bemalung. Aufziehwerk am Heck L 48cm Z2  
Übelacker, paddle steamer - saloon steamer -  
Norderney - Working clockwork with sun deck in  
beautiful red and white paintwork. Wind-up  
mechanism at the stern L 48 cm Z2

**Startpreis:** 4.000,00 €

**Kategorie:** Schiffe, Autos, Flugzeuge



**Katalognummer: 8153**

Märklin 1090, Kriegsschiff Arkona von 1899 mit funktionierendem Uhrwerk. Das Schiff war seit Kauf durchgehend immer in Familienbesitz. In unrestauriertem Originalzustand und mit Original-Mannschaft wie im Katalog. L55cm Z1-2  
Märklin 1090, Arkona warship from 1899 with working clockwork mechanism. The ship has been in the family since it was purchased. In unrestored original condition and with original crew as shown in the catalog. L55cm Z1-2

**Startpreis: 15.000,00 €****Kategorie: Schiffe, Autos, Flugzeuge****Katalognummer: 8154**

Bing Motor-Rennboot mit Spiritus Live-Steam Betrieb. Einstellbares Ruder. L50cm Z2 Bing motor racing boat with spirit live steam operation. Adjustable rudder. L50cm Z2

**Startpreis: 1.500,00 €****Kategorie: Schiffe, Autos, Flugzeuge**

**Katalognummer:** 8155

Märklin, 5045/68 Ozeandampfer  
Passagierschiff, Uhrwerk intakt. Sehr schöner  
Original Zustand mit glänzenden Farben. L70cm  
Z1-2 Märklin, 5045/68 Ocean liner passenger  
ship, clockwork intact. Very nice original  
condition with shiny colors. L70cm Z1-2

**Startpreis:** 6.000,00 €

**Kategorie:** Schiffe, Autos, Flugzeuge



**Katalognummer:** 8156

Märklin, 5215 Automobil Luxuswagen.  
Schalthebel für Bremse und Vor-Rückwärtsfahrt.  
Originalreifen. Über dem Führerhaus Dach mit  
leichten Dellen. Rotbraun. L 29cm Z2- Märklin,  
5215 luxury car. Gear lever for brake and  
forward/reverse. Original tires. Roof above the  
driver's cab with slight dents. Reddish brown. L  
29 cm Z2-

**Startpreis:** 9.500,00 €

**Kategorie:** Schiffe, Autos, Flugzeuge



**Katalognummer:** 8157

Märklin, 5226 Lastwagen mit extra Spriegel für Plane. Uhrwerk intakt. L.27cm Z2+

**Startpreis:** 1.200,00 €

**Kategorie:** Schiffe, Autos, Flugzeuge



**Katalognummer:** 8158

Märklin, 5213 Automobil- Droschke - Taxi - von ca. 1904. Kräftiges Uhrwerk intakt. Extrem seltenes Exemplar in sehr gutem Originalzustand. Verstellbares Lenkrad für Kurvenfahrt, braun. L22cm Z1-2 Märklin, 5213 Automobile-Droschke - Taxi- dating back to ca. 1904. Strong clockwork intact. Extremely rare automobile in incredible original condition. Adjustable steering wheel for turning, brown colour. Extremely rare. L22cm Z1-2

**Startpreis:** 28.000,00 €

**Kategorie:** Schiffe, Autos, Flugzeuge



**Katalognummer:** 8159

Büchner, Pferdegespann Feuerwehr  
Mannschaftswagen mit 6 originalen  
Feuerwehrmännern. Pferde mit Nickbewegung  
der Köpfe. L34cm Z2 Büchner, horse-drawn fire  
brigade crew wagon with 6 original firefighters.  
Horses with nodding heads. L34cm Z2

**Startpreis:** 1.800,00 €

**Kategorie:** Schiffe, Autos, Flugzeuge



**Katalognummer:** 8160

KBN Karl Bub. Auto-Limousine Horch. Uhrwerk  
in Funktion in der Originalbox. Mit Batteriefach  
und Nummernschild. Lampen mit Beleuchtung.  
L28cm Z1-2 KBN Karl Bub. Horch sedan.  
Working clockwork mechanism in original box.  
With battery compartment and license plate.  
Lamps with lighting. L28cm Z1-2

**Startpreis:** 5.500,00 €

**Kategorie:** Schiffe, Autos, Flugzeuge



**Katalognummer: 8161**

Märklin, JU52 Modellflugzeug mit 3 Propeller. Sehr schönes Modell im Originalzustand. Dieses Flugzeug mit der Kennung D-2527 diente als Reiseflugzeug des Reichsluftmarschalles Hermann Göring. Eine Besonderheit ist die unterschiedlich Lackierung des Seitenleitwerkes mit den beiden Nationalflaggen des 3. Reiches von 1933 bis 1935. B81cm Z1-2 Märklin, JU52 model airplane with 3 propellers. Very nice model in original condition. This aircraft, with the registration number D-2527, served as the travel aircraft of Reichsluftmarschall Hermann Göring. A special feature is the different paintwork on the vertical stabilizer with the two national flags of the Third Reich from 1933 to 1935. B81cm Z1-2

**Startpreis:** 9.000,00 €

**Kategorie:** Schiffe, Autos, Flugzeuge

**Katalognummer: 8162**

Märklin, 7711/52 5114 Flugzeug Hochdecker Typ Rohrbach -Roland- . Modellgetreue Nachbildung mit Hoheitszeichen am Leitwerk von 1934 . Spannweite 52cm Z2-3 Märklin, 7711/52 5114 Rohrbach-Roland high-wing aircraft. of 1934 with national emblem on the tail. Wingspan 52 cm. Z2-3

**Startpreis:** 3.400,00 €

**Kategorie:** Schiffe, Autos, Flugzeuge



**Katalognummer:** 8163

Märklin, Salonschiff Jolanda, teilweise  
Nachbauteile Masten etc.. Uhrwerk intakt  
.L77cm Z3

**Startpreis:** 5.500,00 €

**Kategorie:** Schiffe, Autos, Flugzeuge



**Katalognummer:** 8164

Märklin, S0 2509 Eisenbahnbrücke mit Mittelteil  
. Z1 L165cm

**Startpreis:** 1.800,00 €

**Kategorie:** Eisenbahnzubehör



**Katalognummer:** 8165

Märklin, 2512 Eisenbahn Bogenbrücke  
Monumentale Portalbauten mit Lampen.  
Fußgänger Übergangsstege mit  
Schutzgeländer. Extrem Selten. L145cm Z1-  
Märklin, 2512 Railroad Arch Bridge Monumental  
portal structures with lamps. Pedestrian  
walkways with guardrails. Extremely rare.  
L145cm Z1-

**Startpreis:** 3.400,00 €

**Kategorie:** Eisenbahnzubehör



**Katalognummer:** 8166

81Märklin S 1, 8196 Hängebrücke von 1899.  
sehr guter Zustand. Fahnen ersetzt. Z1- ,  
L210cm

**Startpreis:** 4.200,00 €

**Kategorie:** Eisenbahnzubehör



**Katalognummer:** 8167

Märklin, S1-S3 2144 - der orangene Bahnhof - von 1900. Nur 2 Jahre in Produktion. Central Bahnhof mit separatem Anbau für Gepäckausgabe. Mit einer Halle. Büroraum im ersten Stock. Lampe fehlt. L48cm Z1-2 Märklin, S1-S3 2144 - the orange station - from 1900. Only in production for 2 years. Central station with separate annex for baggage claim. With Hall. Office space on the first floor. Lamp missing. L48cm Z1-2

**Startpreis:** 12.000,00 €

**Kategorie:** Eisenbahnzubehör



**Katalognummer:** 8168

Märklin 2180 Bahnübergang und Wartehalle, Zugauslösung. Z2- L36cm

**Startpreis:** 900,00 €

**Kategorie:** Eisenbahnzubehör



**Katalognummer:** 8169

Märklin, 2004/1 R Central Bahnhof. Bekannt als Zwiebelturmbahnhof und einer Einteighalle. Rauhputzlackierung. 1 Läutewerk. Z2+ L40cm

**Startpreis:** 1.400,00 €

**Kategorie:** Eisenbahnzubehör



**Katalognummer:** 8170

Bing Bahnhof mit 2 Seitenhallen, Z2-3 L44,5cm

**Startpreis:** 500,00 €

**Kategorie:** Eisenbahnzubehör



**Katalognummer:** 8171

Märklin, 2012 Central Bahnhof Z2+ L 34cm

**Startpreis:** 1.200,00 €

**Kategorie:** Eisenbahnzubehör



**Katalognummer:** 8172

Märklin, 2004/2 Central Bahnhof. Bekannt als Zwiebelturmbahnhof mit 2 Einsteighallen. 2 Läutewerke. Z1-2 L40cm Märklin, 2004/2 Central Station. Known as the onion dome station with 2 entrance halls. 2 bell systems. Z1-2 L40cm

**Startpreis:** 2.600,00 €

**Kategorie:** Eisenbahnzubehör



**Katalognummer: 8173**

Märklin S 1, 2504 Eisenbahnbrücke elektrisch mit Erweiterung zum Vierfachbogen. Fahnen erstzt. L195cm Z2

**Startpreis:** 2.200,00 €

**Kategorie:** Eisenbahnzubehör

**Katalognummer: 8174**

Märklin, 8880 Hexenhäuschen mit Kaleidoskop-Zauberspiegel. Als Bauernhaus für Eisenbahnzubehör verwendbar. Bunt handbemalt. 23x17x25cm, absoluter Originalzustand Z1-2. Der Katalog von 1909 verweist auf folgendes: Ein Blick durch den Schornstein bietet dem Besucher seltsame Vorgänge. Man öffne die Türe um das Licht hereinfallen zu lassen, dreht mit dem seitlichen Knopf und es bewegen sich in endlosem Wechsel die mannigfaltigsten Figuren durcheinander und es werden unendlich neue Kombinationen geschaffen. Märklin, 8880 Witch's cottage with kaleidoscope magic mirror. Can be used as a farmhouse for railway accessories. Colorfully hand-painted. In original box. 23x17x25cm, absolute original condition Z1. The 1909 catalog refers to the following: A glance through the chimney reveals strange goings-on to the visitor. Open the door to let in the light, turn the knob on the side, and the most diverse figures move around in endless alternation, creating infinite new combinations.

**Startpreis:** 5.500,00 €

**Kategorie:** Zubehör



**Katalognummer:** 8175

Märklin S 1, HR66/12921 2C1 Dampflokomotive  
Elektrisch 20V, Modellversion olivgrün mit  
Tender. L72cm Z1-

**Startpreis:** 2.800,00 €

**Kategorie:** Spur I (alt)



**Katalognummer:** 8176

Märklin S 1, TK66/12921 2C2 Tenderlokomotive  
mattschwarz. L50cm Z2+

**Startpreis:** 2.800,00 €

**Kategorie:** Spur I (alt)



**Katalognummer:** 8177

Märklin S 1, HS66/12921 2C1 ELok 20V,  
dunkelgrün. in Originalbox L46cm Z1-

**Startpreis:** 2.800,00 €

**Kategorie:** Spur I (alt)



**Katalognummer:** 8178

Märklin S 1, HS64/13021 2C1 ELok 20V, braun.  
L45cm Z1-2

**Startpreis:** 1.900,00 €

**Kategorie:** Spur I (alt)



**Katalognummer:** 8179

Märklin S 1, HR66/13021 2C1 Dampflok  
Elektrisch 20V, dunkelgrün mit Tender. L71cm  
Z2

**Startpreis:** 1.200,00 €

**Kategorie:** Spur I (alt)



**Katalognummer:** 8180

Märklin S 1, H4021 PLM Live Steam Dampflok  
mit Tender, schwarz. Frühe Version mit eckiger  
Zylinderabdeckung. Lok restauriert. L74cm Z1-2

**Startpreis:** 1.200,00 €

**Kategorie:** Spur I (alt)



**Katalognummer:** 8181

Märklin S 1, HR4021 Dampflok mi Tender, Live  
Steam, grün. Teilweise überlackiert.  
Kesselarmaturen und Manometer, Hand-  
Speisepumpe fehlen, sowie ein Windleitblech.  
L71cm. Z3-

**Startpreis:** 900,00 €

**Kategorie:** Spur I (alt)



**Katalognummer:** 8182

Märklin S 1, H1021 2C1 Dampflok Uhrwerk. -  
Schöne Württembergerin- dunkelgrau-grün  
L66cm Z2

**Startpreis:** 1.600,00 €

**Kategorie:** Spur I (alt)



**Katalognummer:** 8183

Märklin S 1, TCE1021 LNWR Tenderlok  
schwarz. Uhrwerk intakt.kleine farbl.  
Ausbesserungen L41cm Z1-2

**Startpreis:** 300,00 €

**Kategorie:** Spur I (alt)



**Katalognummer:** 8184

Märklin S 1, CS66/12921 2B1 ELok 20V  
dunkelgrün L39cm Z2

**Startpreis:** 700,00 €

**Kategorie:** Spur I (alt)



**Katalognummer:** 8185

Märklin S 1, CL64/13021 Elektro Vollbahnlok,  
grün. L42cm Z2

**Startpreis:** 700,00 €

**Kategorie:** Spur I (alt)



**Katalognummer:** 8186

Märklin S 1, TMN 66/13021 Tender Dampflok  
20V.bgrün schwarz L23cm Z1

**Startpreis:** 500,00 €

**Kategorie:** Spur I (alt)



**Katalognummer:** 8187

Märklin S 1, CV1021 Coup Vent PLM Dampfloek, dunkelgrün mit Tender und Uhrwerk. L50cm Z2

**Startpreis:** 2.200,00 €

**Kategorie:** Spur I (alt)



**Katalognummer:** 8188

Märklin S 1, 4021 Erste Spiritus Dampfloek von 1898. Die Brenneinrichtung ist einmalig durch seine hohe Effizienz. Die Heizung ist vom Führerstand und die Flamme wird als Stichflamme durch den Kessel geführt und es wird dadurch mehr Dampf erzeugt.. Diese Brennsystem wurde aber bereits 1900 durch den Strahlenbrenner abgelöst, dessen Gründe vermutlich in den Herstellkosten und der doch zu großen Gefährlichkeit dieses interessanten Brennsystems sind. Die Lok besitzt den falschen Tender. Dampfbetrieb mit oszillierenden Zylindern. Mit Gebrauchsanweisung. Sehr selten. L44cm Z2 Märklin S 1, 4021 First spirit steam locomotive from 1898. The burner system is unique due to its high efficiency. The heating is controlled from the driver's cab and the flame is fed through the boiler as a jet flame, thereby generating more steam. However, this combustion system was replaced in 1900 by the jet burner, presumably due to the manufacturing costs and the excessive danger of this interesting combustion system. The locomotive has the wrong tender. Steam operation with oscillating cylinders. With instructions for use. Very rare. L44cm Z2

**Startpreis:** 4.800,00 €

**Kategorie:** Spur I (alt)



**Katalognummer:** 8189

Märklin S 1, 2321 Zahnrad Tenderlok mit Uhrwerk von 1900. Uhrwerk in Ordnung, Bremse hakt. Mit leichten farblichen Ausbesserungen. L21cm Z2- &&EN Märklin S 1, 2321 rack tender locomotive with clockwork from 1900. Clockwork works. With slight color touch-ups. L21cm Z2-

**Startpreis:** 1.200,00 €

**Kategorie:** Spur I (alt)



**Katalognummer:** 8190

Märklin S 1, 1825 Sommerwagen um 1900 , hellbraun L17cm Z1-2

**Startpreis:** 700,00 €

**Kategorie:** Spur I (alt)



**Katalognummer:** 8191

Märklin S 1, 1825 Sommerwagen um 1900 , hellgrün L17cm Z1-2

**Startpreis:** 700,00 €

**Kategorie:** Spur I (alt)



**Katalognummer:** 8192

Märklin S 1, 1838 Katastrophenwagen, explodierend, grün, handlackiert. 1 Längs- und Frontseite lose. Kupplungen defekt. Z1-2 L 12,5cm Märklin S 1, 1838 disaster car exploding, green, hand-painted. 1 long side and front loose. Couplings defective. Z1-2 L 12.5 cm

**Startpreis:** 500,00 €

**Kategorie:** Spur I (alt)



**Katalognummer:** 8193

Märklin S 1, 1838 Katastrophenwagen  
explodierend, grün, handlackiert. 1 Längs- und  
Frontseite lose. Z1-2 L 12,5cm. Märklin S 1,  
1838 disaster wagon exploding, green, hand-  
painted. 1 long side and front loose. Z1-2 L 12.5  
cm.

**Startpreis:** 500,00 €

**Kategorie:** Spur I (alt)



**Katalognummer:** 8194

Märklin S 1, 1806 Abteilwagen 1. Klasse  
dunkelblau. Z1 L12,5cm

**Startpreis:** 150,00 €

**Kategorie:** Spur I (alt)



**Katalognummer:** 8195

Märklin S 1, 1866 Abteilwagen mit  
Bremserhaus, grün. Mit Inneneinrichtung. L  
25cm Z1-2

**Startpreis:** 500,00 €

**Kategorie:** Spur I (alt)



**Katalognummer:** 8196

Märklin, 1870 Glaswagen von 1904. L 25cm Z2-

**Startpreis:** 400,00 €

**Kategorie:** Spur I (alt)



**Katalognummer:** 8197

Märklin S 1, 1021 Uhrwerk Dampflokomotive, vorwärtsfahrend mit Bremse. Uhrwerk defekt. Z1-2 L 32cm

**Startpreis:** 120,00 €

**Kategorie:** Spur I (alt)



**Katalognummer:** 8198

Bing S1 Dampflokomotive 1942 Storchbein. Live Steam Spiritus betrieben, ohne Tender. L25cm Z2-

**Startpreis:** 400,00 €

**Kategorie:** Spur I (alt)



**Katalognummer:** 8199

Bing\_ S1 schwere Tunnellokomotive Guß, braun. Pennsylvania Lines. Elektro. Motor läuft. L35cm Z1-2

**Startpreis:** 300,00 €

**Kategorie:** Spur I (alt)



**Katalognummer:** 8200

Märklin S 1, AVR1031 Starkstrom Tunnellokomotive Amerika. auf 20V umgebaut .L25cm Z2

**Startpreis:** 1.200,00 €

**Kategorie:** Spur I (alt)



**Katalognummer:** 8201

Märklin S 1, 1947 Schlafwagen teak. L53cm Z2

**Startpreis:** 300,00 €

**Kategorie:** Spur I (alt)



**Katalognummer:** 8202

Märklin S 1, 1947J Schlafwagen international blau. L53cm Z2-

**Startpreis:** 700,00 €

**Kategorie:** Spur I (alt)



**Katalognummer:** 8203

Märklin S 1, 1945 Personenwagen grün. L53cm Z2

**Startpreis:** 200,00 €

**Kategorie:** Spur I (alt)



**Katalognummer:** 8204

Märklin S 1, 2997 PLM Postwagen braun. L48cm Z2-

**Startpreis:** 240,00 €

**Kategorie:** Spur I (alt)



**Katalognummer:** 8205

Märklin S 1, 1946J Speisewagen international  
blau. L53cm Z1-

**Startpreis:** 700,00 €

**Kategorie:** Spur I (alt)



**Katalognummer:** 8206

Märklin S 1 . 1946 G Speisewagen teak mit  
Inneneinrichtung u. 3 Figuren. L53cm Z2

**Startpreis:** 300,00 €

**Kategorie:** Spur I (alt)



**Katalognummer:** 8207

Märklin S 1, 1947 Schlafwagen Mitropa rot  
L53cm Z1-

**Startpreis:** 400,00 €

**Kategorie:** Spur I (alt)



**Katalognummer:** 8208

Märklin S 1, 1933G Schlafwagen Mitropa rot,  
Inneneinrichtung, L40cm Z1-2

**Startpreis:** 500,00 €

**Kategorie:** Spur I (alt)



**Katalognummer:** 8209

Märklin S 1, 1931G Personenwagen grün mit Tonnendach. Inneneinrichtung, L39cm Z2

**Startpreis:** 340,00 €

**Kategorie:** Spur I (alt)



**Katalognummer:** 8210

Märklin S 1, 1846G blau Internationaler Speisewagen, Inneneinrichtung, L42cm Z1-

**Startpreis:** 500,00 €

**Kategorie:** Spur I (alt)



**Katalognummer:** 8211

Märklin S 1, Personenwagen grün L42cm Z1

**Startpreis:** 150,00 €

**Kategorie:** Spur I (alt)



**Katalognummer:** 8212

Märklin S 1, 18441 Gepäckwagen grün. L42cm Z1-2

**Startpreis:** 150,00 €

**Kategorie:** Spur I (alt)



**Katalognummer:** 8213

Märklin S 1, 1932G Voiture Restaurant teak mit Inneneinrichtung L39cm Z2+

**Startpreis:** 340,00 €

**Kategorie:** Spur I (alt)



**Katalognummer:** 8214

Märklin S 1, 1842 Speisewagen mit Inneneinrichtung, braun. Delle am Dach L27cm Z2-3

**Startpreis:** 400,00 €

**Kategorie:** Spur I (alt)



**Katalognummer:** 8215

Märklin S 1, 1842 Speisewagen mit Inneneinrichtung, grün. Dellen am Dach. L27cm Z3

**Startpreis:** 400,00 €

**Kategorie:** Spur I (alt)



**Katalognummer:** 8216

Märklin S 1, 1841 Schlafwagen mit Inneneinrichtung, teak. Delle am Dach. L27cm Z2-3

**Startpreis:** 400,00 €

**Kategorie:** Spur I (alt)



**Katalognummer:** 8217

Märklin S 1, 1841 Personenwagen  
Inneneinrichtung, L32cm Z1-2

**Startpreis:** 150,00 €

**Kategorie:** Spur I (alt)



**Katalognummer:** 8218

Märklin S 1, 1843 Schlafwagen,  
Inneneinrichtung, L32cm Z2

**Startpreis:** 150,00 €

**Kategorie:** Spur I (alt)



**Katalognummer:** 8219

Märklin S 1, 1842 Speisewagen international  
Inneneinrichtung, L32cm Z1-

**Startpreis:** 150,00 €

**Kategorie:** Spur I (alt)



**Katalognummer:** 8220

Märklin S 1, 1844 Post und Gepäckwagen  
Inneneinrichtung, L29cm Z1-

**Startpreis:** 300,00 €

**Kategorie:** Spur I (alt)



**Katalognummer: 8221**

Bing S1 9219/1 Speisewagen, ein Wagen des Zarenzuges. braun Teak. mit Inneneinrichtung. Oberlicht mit blau eingefärbtem Glas. 1 Puffer und eine Türe fehlt, ansonsten Z2 L30cm Bing S1 9219/1 Dining car, a car from the Tsar's train. Brown teak. With interior fittings. Skylight with blue-tinted glass. 1 buffer and one door missing, otherwise Z2 L30cm

**Startpreis: 1.300,00 €****Kategorie: Spur I (alt)****Katalognummer: 8222**

Bing S1 9219/1 Speisewagen, ein Wagen des Zarenzuges. gelbbraun Teak. mit Inneneinrichtung. Oberlicht mit blau eingefärbtem Glas. 1 Wappen und eine Türe fehlt, ansonsten Z2 L30cm Bing S1 9219/1 Dining car, a car from the Tsar's train. Yellow-brown teak. With interior fittings. Skylight with blue-tinted glass. 1 coat of arms and one door are missing, otherwise Z2 L30cm

**Startpreis: 1.300,00 €****Kategorie: Spur I (alt)****Katalognummer: 8223**

Märklin S 1, 1821 Personenwagen Central London blau gelb. Inneneinrichtung. L20cm Z1

**Startpreis: 1.700,00 €****Kategorie: Spur I (alt)****Katalognummer: 8224**

Märklin S 1, 1856 Abteilwagen England Third Class L23cm Z1

**Startpreis: 300,00 €****Kategorie: Spur I (alt)**

**Katalognummer:** 8225

Märklin S 1, D1021 Dampflok mit Tender von 1900. Uhrwerk intakt. Vor zurück / Bremse / schnell langsam. L43cm Z22

**Startpreis:** 300,00 €

**Kategorie:** Spur I (alt)



**Katalognummer:** 8226

Märklin S 1, 1907 Bierwagen Spaten Bräu L19,5cm Z1-2

**Startpreis:** 400,00 €

**Kategorie:** Spur I (alt)



**Katalognummer:** 8227

Märklin S 1, 1907 Bierwagen Mühner Kindl L19,5cm Z1-2

**Startpreis:** 400,00 €

**Kategorie:** Spur I (alt)



**Katalognummer:** 8228

Märklin S 1, 1808 Bierwagen Spaten Bräu, ohne Puffer. L10,5cm Z2+

**Startpreis:** 240,00 €

**Kategorie:** Spur I (alt)



**Katalognummer:** 8229

Märklin S 1, 1808 Bierwagen Mühner Kindl Bräu, mit Puffer. L12cm Z2

**Startpreis:** 240,00 €

**Kategorie:** Spur I (alt)



**Katalognummer:** 8230

Märklin S 1, 1808 Bierwagen Löwenbräu, mit Puffer. L12cm Z1-2

**Startpreis:** 240,00 €

**Kategorie:** Spur I (alt)



**Katalognummer:** 8231

Märklin, Schinkel Lampe für Kaiserölbeleuchtung H 20cm Z2

**Startpreis:** 180,00 €

**Kategorie:** Eisenbahnzubehör



**Katalognummer:** 8232

Märklin, Schinkelleuchte für Kaiserölbel. H20cm Z2

**Startpreis:** 150,00 €

**Kategorie:** Eisenbahnzubehör



**Katalognummer:** 8233

Märklin, Kandelaber für Kerzenbeleuchtung.  
H30cm Z1-2

**Startpreis:** 100,00 €

**Kategorie:** Signale, Lampen, Schilder



**Katalognummer:** 8234

Märklin, Kandelaber für Kerzenbeleuchtung.  
H30cm Z1-2

**Startpreis:** 100,00 €

**Kategorie:** Signale, Lampen, Schilder



**Katalognummer:** 8235

Märklin, Kandelaber für Kerzenbeleuchtung.  
H30cm Z1-2

**Startpreis:** 100,00 €

**Kategorie:** Signale, Lampen, Schilder



**Katalognummer:** 8236

Märklin, 2311 Bogenlampe rot mit Spezial  
Fassung von 1902. H30cm Z1-2

**Startpreis:** 300,00 €

**Kategorie:** Signale, Lampen, Schilder



**Katalognummer:** 8237

Märklin, Kandelaber für Kerzenbeleuchtung.  
H40cm Z2

**Startpreis:** 100,00 €

**Kategorie:** Eisenbahnzubehör



**Katalognummer:** 8238

Märklin, Marmor Sockel Lampe mit Original  
Anschlußkabel H47cm Z1

**Startpreis:** 1.100,00 €

**Kategorie:** Signale, Lampen, Schilder



**Katalognummer:** 8239

Märklin, Marmor Sockel Lampe mit Original  
Anschlußkabel H47cm Z1

**Startpreis:** 1.100,00 €

**Kategorie:** Signale, Lampen, Schilder



**Katalognummer:** 8240

Märklin S 1, 1842K Kaiser- Speisewagen von  
1895. dunkelblau-weiß. Mit Inneneinrichtung. Z1  
L27cm

**Startpreis:** 1.500,00 €

**Kategorie:** Spur I (alt)



**Katalognummer:** 8241

Märklin S 1, 1843K Kaiser- Schlafwagen von 1895. braun-weiß. Mit Inneneinrichtung und Vorhänge. Braunbereich etwas verblichen. L27cm Z2-

**Startpreis:** 900,00 €

**Kategorie:** Spur I (alt)



**Katalognummer:** 8242

Märklin S 1, 1844 Post/Gepäckwagen von 1895, dunkelgrün mit Inneneinrichtung. Dellen im Dach. Z2 L27cm

**Startpreis:** 700,00 €

**Kategorie:** Spur I (alt)



**Katalognummer:** 8243

Märklin S 1, 1923 Autotransportwagen dunkelblau Z2 L23cm

**Startpreis:** 500,00 €

**Kategorie:** Spur I (alt)



**Katalognummer:** 8244

Märklin S 1, 1911/3811 früher Kleintierwagen mit Tieren. L23cm Z1-2

**Startpreis:** 1.200,00 €

**Kategorie:** Spur I (alt)



**Katalognummer:** 8245

Märklin S 1, 1909 Fruchtettransportwagen,  
hellblau. L23cm Z1-2

**Startpreis:** 1.300,00 €

**Kategorie:** Spur I (alt)



**Katalognummer:** 8246

Märklin S 1, 1912 Muldenwagen grün. L18cm  
Z1-2

**Startpreis:** 500,00 €

**Kategorie:** Spur I (alt)



**Katalognummer:** 8247

Märklin S 1, 1828 Sanitätswagen ohne Emblem  
mit Inneneinrichtung, Küche. original .L22cm Z2

**Startpreis:** 300,00 €

**Kategorie:** Spur I (alt)



**Katalognummer:** 8248

Märklin S 1, 1848 Sanitätswagen mit  
Inneneinrichtung. Z1-2 L29cm

**Startpreis:** 1.500,00 €

**Kategorie:** Spur I (alt)



**Katalognummer:** 8249

Märklin S 1, 1848k Sanitätswagen mit Inneneinrichtung, Küche. L29cm Z1-2

**Startpreis:** 500,00 €

**Kategorie:** Spur I (alt)



**Katalognummer:** 8250

Märklin S 1, 1848P Sanitätswagen mit Inneneinrichtung, 8 Betten und 8 Verwundete, 2 Rotkreuz Figuren. L29cm Z1-2

**Startpreis:** 500,00 €

**Kategorie:** Spur I (alt)



**Katalognummer:** 8251

Märklin S 1, 1828OP Sanitätswagen mit Inneneinrichtung, OP, 8 Rotkreuz Figuren. L22cm Z2

**Startpreis:** 300,00 €

**Kategorie:** Spur I (alt)



**Katalognummer:** 8252

Märklin S 1, 1828 Sanitätswagen mit Inneneinrichtung, 8 Tragbahnen und 8 Verwundete, 3 Rotkreuz Figuren. L22cm Z2

**Startpreis:** 300,00 €

**Kategorie:** Spur I (alt)



**Katalognummer:** 8253

Märklin S 1, 2523/1 Blechtunnel mit Bergpanorama und Ölbrenner. L53cm Z1

**Startpreis:** 900,00 €

**Kategorie:** Eisenbahnzubehör



**Katalognummer:** 8254

Märklin, 2526/1 Blechtunnel große Axenstrasse mit Beleuchtung L52cm Z2

**Startpreis:** 400,00 €

**Kategorie:** Eisenbahnzubehör



**Katalognummer:** 8255

Märklin S 0, Tunnel L39cm Z2

**Startpreis:** 100,00 €

**Kategorie:** Eisenbahnzubehör



**Katalognummer:** 8256

Märklin, S0-S2 2064 Einfahrthalle mit Mittelperron und 2 Gleisen. Obere Reling fehlt. L53cm Z2-

**Startpreis:** 1.400,00 €

**Kategorie:** Eisenbahnzubehör



**Katalognummer:** 8257

Märklin S 1, 1842K Kaiserzug Speisewagen mit Inneneinrichtung, blau-creme. Von 1906. L32cm Z2-3

**Startpreis:** 500,00 €

**Kategorie:** Spur I (alt)



**Katalognummer:** 8258

Märklin S 1, 1843K Kaiserzug Schlafwagen mit Inneneinrichtung, blau-creme. Von 1906. L32cm Z1-

**Startpreis:** 1.200,00 €

**Kategorie:** Spur I (alt)



**Katalognummer:** 8259

Märklin S 1, 1841K Kaiserzug Personenwagen mit Inneneinrichtung, blau-creme. Von 1906. L32cm Z1-

**Startpreis:** 1.200,00 €

**Kategorie:** Spur I (alt)



**Katalognummer:** 8260

Märklin S 1, 1847 Salonwagen Süd Express mit Inneneinrichtung, violett blau. Von 1906. L32cm Z2

**Startpreis:** 1.200,00 €

**Kategorie:** Spur I (alt)



**Katalognummer:** 8261

Märklin S 1, 1841 GNR Corridor Car.  
Personenwagen mit Inneneinrichtung, rotbraun.  
L32cm Z2-

**Startpreis:** 500,00 €

**Kategorie:** Spur I (alt)



**Katalognummer:** 8262

Märklin S 1, 2966 Pullman Salonwagen  
eingedeutscht ! Inneneinrichtung, L36cm Z2

**Startpreis:** 500,00 €

**Kategorie:** Spur I (alt)



**Katalognummer:** 8263

Märklin S 1, 2966 Pullman Aussichtswagen  
eingedeutscht ! Inneneinrichtung, L36cm Z2-3

**Startpreis:** 500,00 €

**Kategorie:** Spur I (alt)

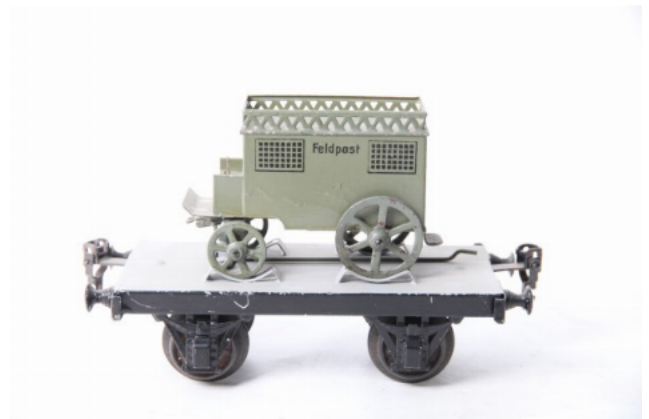


**Katalognummer:** 8264

Märklin S 1, 1925 Plattformwagen mit  
Feldpostwagen. L18cm Z1-2

**Startpreis:** 300,00 €

**Kategorie:** Spur I (alt)

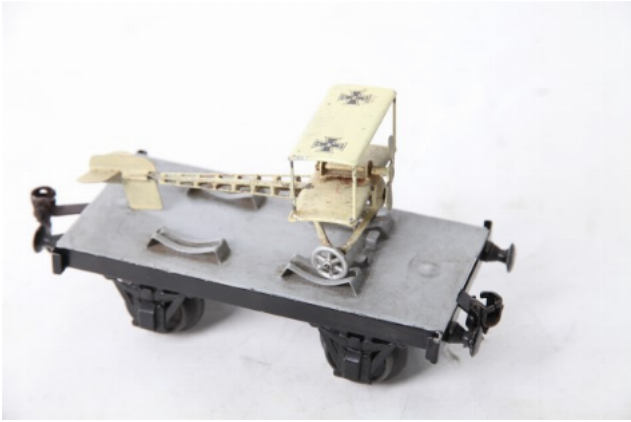


**Katalognummer:** 8265

Märklin S 1, 1925 Plattformwagen mit Doppeldecker Flugzeug. L18cm Z1-2

**Startpreis:** 600,00 €

**Kategorie:** Spur I (alt)

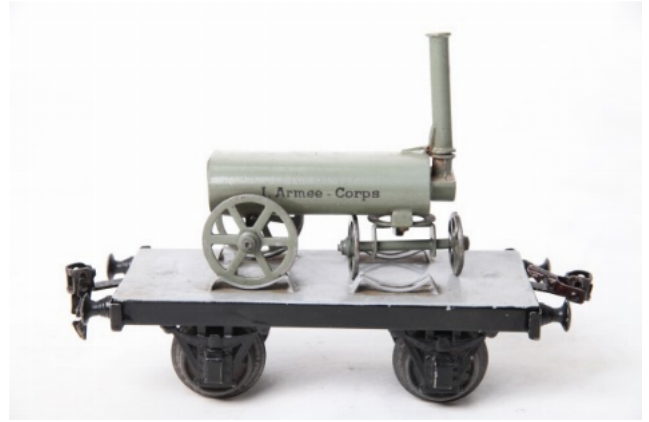


**Katalognummer:** 8266

Märklin S 1, 1925 Plattformwagen mit Feldbackofen. L18cm Z1-2

**Startpreis:** 200,00 €

**Kategorie:** Spur I (alt)



**Katalognummer:** 8267

Märklin S 1, 1925 Plattformwagen mit Krankenwagen mit 2 Figuren. L18cm Z1-2

**Startpreis:** 500,00 €

**Kategorie:** Spur I (alt)

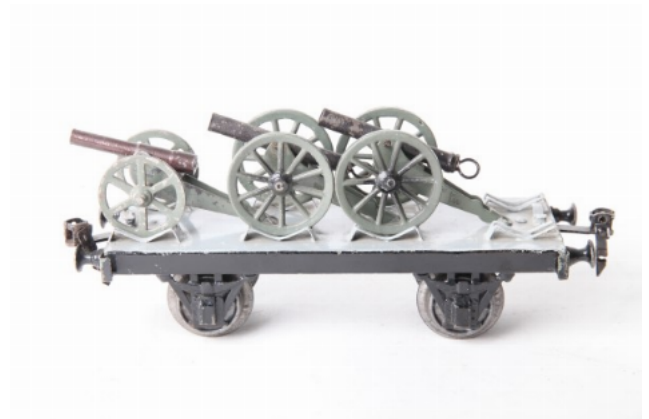


**Katalognummer:** 8268

Märklin S 1, 1925 Plattformwagen für 4 Kanonen, 1 Kanone fehlt L21cm Z2

**Startpreis:** 100,00 €

**Kategorie:** Spur I (alt)



**Katalognummer:** 8269

Märklin S 1, 1925 Plattformwagen mit 2 Kanonen L21cm Z2

**Startpreis:** 100,00 €

**Kategorie:** Spur I (alt)



**Katalognummer:** 8270

Märklin S 1, 1925 Plattformwagen mit Feldbackofen und 2 Figuren. L18cm Z1-2

**Startpreis:** 300,00 €

**Kategorie:** Spur I (alt)



**Katalognummer:** 8271

Märklin S 1, 1915/1 Talbot Selbstentlader, blau grün/ für Frankreich. L31cm Z2-

**Startpreis:** 1.600,00 €

**Kategorie:** Spur I (alt)



**Katalognummer:** 8272

Märklin S 1, 1855 Großgüterwagen 50 Tons, braun. L34cm Z1

**Startpreis:** 500,00 €

**Kategorie:** Spur I (alt)



**Katalognummer:** 8273

Märklin S 1, 1856 Güterwagen gedeckt, braun.  
L34cm Z1-2

**Startpreis:** 400,00 €

**Kategorie:** Spur I (alt)



**Katalognummer:** 8274

Märklin S 1, 1854 Shell Tankwagen L34cm Z1

**Startpreis:** 400,00 €

**Kategorie:** Spur I (alt)



**Katalognummer:** 8275

Märklin S 1, 1854 BV-Aral Tankwagen blau.  
L34cm Z1-2

**Startpreis:** 700,00 €

**Kategorie:** Spur I (alt)



**Katalognummer:** 8276

Märklin S 1, 1896B Schienenwagen L26cm Z1-2

**Startpreis:** 300,00 €

**Kategorie:** Spur I (alt)



**Katalognummer:** 8277

Märklin S 1, PLM Güterwagen L27cm Z1-2

**Startpreis:** 180,00 €

**Kategorie:** Spur I (alt)



**Katalognummer:** 8278

Carette S1. Zug. Live Steam. Besonderheit :  
Dampflok mit Kulissensteuerung. Personen- und  
Gepäckwagen mit Inneneinrichtung. L100cm Z2

**Startpreis:** 800,00 €

**Kategorie:** Spur I (alt)

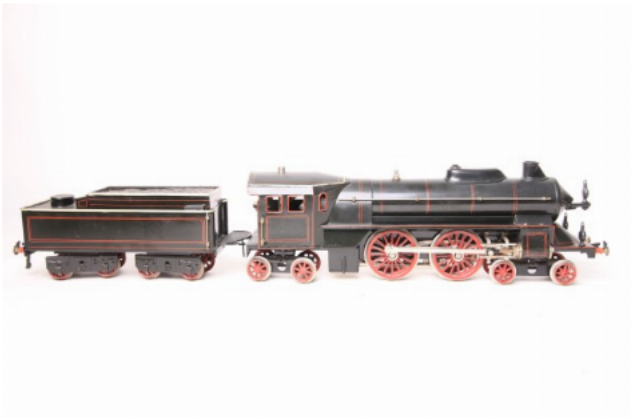


**Katalognummer:** 8279

Bing S1 Dampflok 2C2 Live Steam,  
spiritusbetrieben. Mit Tender schwarz. L74cm  
Z1

**Startpreis:** 600,00 €

**Kategorie:** Spur I (alt)



**Katalognummer:** 8280

Bing S1 Gepäckwagen, grün mit  
Inneneinrichtung. L49cm Z1-2

**Startpreis:** 100,00 €

**Kategorie:** Spur I (alt)



**Katalognummer:** 8281

Bing S1 Speisewagen mit Inneneinrichtung, braun.  
L49cm Z2

**Startpreis:** 150,00 €

**Kategorie:** Spur I (alt)



**Katalognummer:** 8282

Märklin S 1, E66/12921/86/3 MI sehr große  
Zugpackung mit olivgrüner Lok 20V, 1888  
Personenwagen grün, Mitropa Speise- und  
Schlafwagen und Schienen. L70x59cm Z1-2

**Startpreis:** 1.900,00 €

**Kategorie:** Spur I (alt)



**Katalognummer:** 8283

Märklin S 1, 1824 Sommer Aussichtswagen.  
Teilweise farblich restauriert L20cm Z2

**Startpreis:** 1.200,00 €

**Kategorie:** Spur I (alt)



**Katalognummer:** 8284

Märklin S 1, Internationaler Speisewagen mit  
Inneneinrichtung. L28cm Z2-3

**Startpreis:** 400,00 €

**Kategorie:** Spur I (alt)



**Katalognummer:** 8285

Märklin, 02016 (2660) Central Bahnhof von 1902 mit Signalglocke und 2630 Einsteigehalle. Z2-3 L

**Startpreis:** 3.600,00 €

**Kategorie:** Eisenbahnzubehör



**Katalognummer:** 8286

Märklin S 1, 2038/39 Stuttgarter Hauptbahnhof komplett. Hellbraun. Z1-2 L115cm

**Startpreis:** 1.400,00 €

**Kategorie:** Eisenbahnzubehör



**Katalognummer:** 8287

Märklin, 2571 S0-S3 Waggonwaage L24cm Z1-

**Startpreis:** 500,00 €

**Kategorie:** Eisenbahnzubehör



**Katalognummer:** 8288

Märklin S 1 u. S2 , 2014/75 Vollständige einzigartige Bahnhofanlage von 1907. Durch Fälze fest zusammengefügt für Spur 1 und 2 und alle Teile zusammengehörend. Beinhaltet Bahnhof, Güterschuppen, Bahnsteighalle mit zwei Bremsvorrichtungen, Werbeplattform. Einmaliger Originalzustand. L133cm x72cm, Z1  
Märklin S 1 and S2, 2014/75 Complete unique station layout from 1907. Firmly joined together with rebates for gauge 1 and 2, and all parts belong together. Includes station, goods shed, platform hall with two braking devices, advertising platform. Unique original condition. L133cm x72cm, Z1

**Startpreis:** 22.000,00 €

**Kategorie:** Eisenbahnzubehör



**Katalognummer:** 8290

Märklin, S1 und S2 1879C Hagenbeck Menageriewagen in der seltenen Ausführung mit 3 Käfige.. Rückseite mit Öffnungen für 2 Trennschieber, welche fehlen.. Originalzustand. Unterwagen in Spur 1 mit Gußräder. L22cm Z2  
Märklin, S1 and S2 1879C Hagenbeck menagerie car in the rare version with 3 cages. Rear end with openings for 2 partition slides which are missing. Original condition. Underframe in gauge 1 with cast wheels. L22cm Z2

**Startpreis:** 9.000,00 €

**Kategorie:** Spur II (und größer)



**Katalognummer:** 8291

Märklin, S2 1843/2 Schlafwagen teakbraun, mit Inneneinrichtung Z1-2 L38cm

**Startpreis:** 800,00 €

**Kategorie:** Spur II (und größer)



**Katalognummer:** 8292

Märklin, S2 1842/2 Speisewagen teakbraun, mit Inneneinrichtung Z2+ L38cm

**Startpreis:** 800,00 €

**Kategorie:** Spur II (und größer)



**Katalognummer:** 8293

Märklin, S2 1805/2 Personenwagen rot, , Teil von Kupplung fehlt 3. Klasse.L14,5cm Z3+

**Startpreis:** 100,00 €

**Kategorie:** Spur II (und größer)



**Katalognummer:** 8294

Märklin, S2 1802/2 gedeckter Güterwagen,  
braun. Z2-3 L14,5cm

**Startpreis:** 100,00 €

**Kategorie:** Spur II (und größer)



**Katalognummer:** 8295

Märklin, S2 1813/2 Gasröhrenwagen zum  
Befüllen. Z2+ L16,5cm

**Startpreis:** 200,00 €

**Kategorie:** Spur II (und größer)



**Katalognummer:** 8296

Märklin, S2 1817/2 offener Güterwagen mit 3  
Blecfässer. L17,5cm Z2

**Startpreis:** 150,00 €

**Kategorie:** Spur II (und größer)



**Katalognummer:** 8297

Märklin, S2 D1022 Dampfloz Uhrwerk schwarz.  
Mit Bremse, langsam schnell fahrend. Z2  
L46,5cm

**Startpreis:** 500,00 €

**Kategorie:** Spur II (und größer)



**Katalognummer:** 8298

Märklin, S2 Dampflokomotive mit Tender Vollguß  
Radachse, vor-zurück, langsam/schnell und  
Bremsen. Uhrwerk funktionierend. 38cm Z1-2L

**Startpreis:** 2.200,00 €

**Kategorie:** Spur II (und größer)



**Katalognummer:** 8299

Märklin, S2 1022 RNN von 1899, Uhrwerk hakt .  
Mit Bremsen. Z2-3 L37cm

**Startpreis:** 300,00 €

**Kategorie:** Spur II (und größer)



**Katalognummer:** 8300

Märklin, S2 1812/2 Petroleum  
Tankwagen, hellbraun L17cm Z2-

**Startpreis:** 300,00 €

**Kategorie:** Spur II (und größer)



**Katalognummer:** 8301

Märklin, S2 1802/2 Postwagen grün von 1898.  
Z2- L15,5cm

**Startpreis:** 240,00 €

**Kategorie:** Spur II (und größer)



**Katalognummer:** 8302

Märklin, S2 1872 Pferdetransportwagen, blau mit Schiebetüren Z2- L29cm

**Startpreis:** 500,00 €

**Kategorie:** Spur II (und größer)



**Katalognummer:** 8303

Märklin, S2 1814/2G Langholzwagen, holzbeladen. Z2- L30,5cm

**Startpreis:** 150,00 €

**Kategorie:** Spur II (und größer)



**Katalognummer:** 8304

Märklin, S2 1873/2G Runnenwagen mit Holzplatten beladen. Z2 L22,5cm

**Startpreis:** 200,00 €

**Kategorie:** Spur II (und größer)



**Katalognummer:** 8305

Märklin, S2 offener Güterwagen mit 2 Plattformen, braun. Ein Bühnengeländer fehlt. Z2 L27cm

**Startpreis:** 120,00 €

**Kategorie:** Spur II (und größer)



**Katalognummer:** 8306

Märklin, S2 1811/2 Kipplore Z2 L17cm

**Startpreis:** 100,00 €

**Kategorie:** Spur II (und größer)



**Katalognummer:** 8307

Märklin, S2 1804/2 gedeckter Güterwagen, braun. Z2-3 L16,5cm

**Startpreis:** 150,00 €

**Kategorie:** Spur II (und größer)



**Katalognummer:** 8309

Märklin, S2 Aussichtswagen mit Schweizer Wappen von 1901, rot, seitlich offener Gang. Z2- L25,5cm

**Startpreis:** 1.900,00 €

**Kategorie:** Spur II (und größer)



**Katalognummer:** 8310

Märklin, S2 1821/2 Durchgangswagen, 1. Klasse grün von 1902. Z2-3 L21cm

**Startpreis:** 300,00 €

**Kategorie:** Spur II (und größer)



**Katalognummer:** 8311

Bing S2 Schlafwagen International, braun. Mit Inneneinrichtung. L40cm Z1-

**Startpreis:** 600,00 €

**Kategorie:** Spur II (und größer)



**Katalognummer:** 8312

Bing S2 Kühlwagen Refrigerator L24cm Z2

**Startpreis:** 180,00 €

**Kategorie:** Spur II (und größer)



**Katalognummer:** 8315

Märklin Haus Z1-2 L 9cm

**Startpreis:** 100,00 €

**Kategorie:** Eisenbahnzubehör



**Katalognummer:** 8316

Märklin, Pavillion Z2 H13cm

**Startpreis:** 300,00 €

**Kategorie:** Eisenbahnzubehör



**Katalognummer:** 8317

Märklin, 3 Häuser Z1-2 L7,5cm

**Startpreis:** 200,00 €

**Kategorie:** Eisenbahnzubehör



**Katalognummer:** 8318

Märklin, S3 uralt. 2-teiliger Stammholzwagen mit originalen 6-Loch Gusseisenrädern. L32cm Z2  
Märklin, S3, very old. 2-part hardwood car with original 6-hole cast iron wheels. L32cm Z2

**Startpreis:** 1.600,00 €

**Kategorie:** Spur II (und größer)



**Katalognummer:** 8319

Märklin, S3 uralt 4-achsiger Güterwagen, originale schwere Gußdrehgestelle, originale Gußspeichenräder. Sehr selten. L34cm Z2  
Märklin, S3 ancient 4-axle freight car, original heavy cast bogies, original cast spoke wheels. Very rare. L34cm Z2

**Startpreis:** 4.800,00 €

**Kategorie:** Spur II (und größer)



**Katalognummer:** 8320

Märklin, S3 1857/3 gedeckter Güterwagen, unterschiedlicher Radsatz, braun. Z2- L21cm

**Startpreis:** 800,00 €

**Kategorie:** Spur II (und größer)



**Katalognummer:** 8321

Märklin, S3 1806/3 Abteilwagen 1. und 2. Klasse, dunkelblau. Z2 L21cm

**Startpreis:** 1.200,00 €

**Kategorie:** Spur II (und größer)



**Katalognummer:** 8322

Märklin, S3 1806/3 Abteilwagen, 3. Klasse, rot.. Z2 L21cm

**Startpreis:** 1.200,00 €

**Kategorie:** Spur II (und größer)



**Katalognummer:** 8323

Märklin, S3 Tender schwarz mit grün-rote Zierlinien. Z2 L19cm

**Startpreis:** 500,00 €

**Kategorie:** Spur II (und größer)



**Katalognummer:** 8324

Schöner, S3 frühe Dampflok spiritusbetrieben Live-Steam mit Tender. Amerika L65cm Z2  
Schöner, S3 early steam locomotive, spirit-powered, live steam with tender. America L65cm Z2

**Startpreis:** 2.800,00 €

**Kategorie:** Spur II (und größer)



**Katalognummer:** 8325

Schöner S3 Spur 3, Personenwagen mit Inneneinrichtung. L35cm Z1-2

**Startpreis:** 1.800,00 €

**Kategorie:** Spur II (und größer)

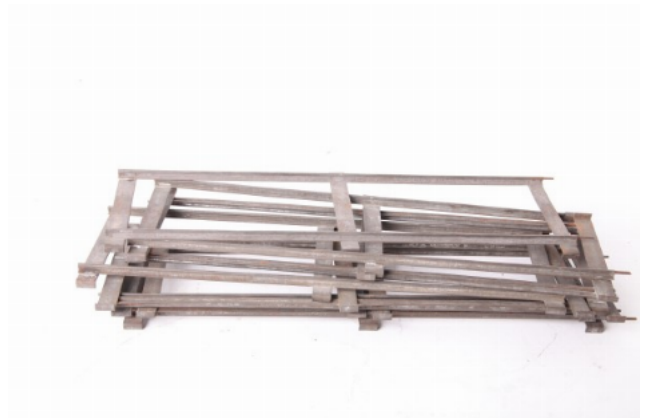


**Katalognummer:** 8326

Schöner 8 Stück Spur 3 Schienen gerade

**Startpreis:** 80,00 €

**Kategorie:** Schienen



**Katalognummer:** 8330

Märklin S 1, L3061 Starkstrom Zahnrad Tenderlok von 1909. Starkstrom Ausführung in dunkelgrün-schwarzer Farbe, Stirnlampe Trittbretter fehlen. L21cm Z1-2 Märklin S 1, L3061 High-voltage rack wheel tender locomotive from 1909. High-voltage version in dark green and black, With headlamp - running boards missing. L21cm Z1-2

**Startpreis:** 4.800,00 €

**Kategorie:** Spur I (alt)



**Katalognummer:** 8331

Märklin S 1, 1825 Sommerwagen um 1900, hellbraun L17cm Z2-3

**Startpreis:** 500,00 €

**Kategorie:** Spur I (alt)



**Katalognummer:** 8332

Märklin S 1, E1 Spirituslok mit Tender. Lok mit Aufschrift Stuttgart für Spezial Zug, original. Wasserstandsglas fehlt L50cm Z2-

**Startpreis:** 1.200,00 €

**Kategorie:** Spur I (alt)



**Katalognummer:** 8333

Märklin S 1, Spezialwagen Aufschrift original L 26cm Z2

**Startpreis:** 1.200,00 €

**Kategorie:** Spur I (alt)



**Katalognummer:** 8334

Märklin S 1, Original Spezialwagen mit Firmenaufschrift L25cm Z1-2

**Startpreis:** 1.200,00 €

**Kategorie:** Spur I (alt)



**Katalognummer:** 8335

Märklin S 1, 1849 Seefisch Transportwagen L25cm Z2-3

**Startpreis:** 500,00 €

**Kategorie:** Spur I (alt)



**Katalognummer:** 8336

Märklin S 1, 1848 K Sanitätswagen mit Küche  
L30cm Z2

**Startpreis:** 500,00 €

**Kategorie:** Spur I (alt)



**Katalognummer:** 8337

Märklin S 1, 1848 P Sanitätswagen mit  
Verwundete L30cm Z2

**Startpreis:** 500,00 €

**Kategorie:** Spur I (alt)



**Katalognummer:** 8338

Märklin S 1, 1848 Op Sanitätswagen mit  
Operationsraum L30cm Z2

**Startpreis:** 500,00 €

**Kategorie:** Spur I (alt)



**Katalognummer:** 8339

Märklin S 1, Flying Scotsman Spirituslok mit  
farbl. Ausbesserungen L74cm Z2-

**Startpreis:** 1.400,00 €

**Kategorie:** Spur I (alt)



**Katalognummer:** 8340

Märklin S 1, LMS Personenwagen rot braun  
L42cm Z1-

**Startpreis:** 500,00 €

**Kategorie:** Spur I (alt)



**Katalognummer:** 8341

Märklin S 1, LNWR Personen Wagen, braun-beige  
L42cm Z2

**Startpreis:** 400,00 €

**Kategorie:** Spur I (alt)



**Katalognummer:** 8342

Märklin S 1, LNWR Gepäckwagen braun-beige  
L42cm Z2

**Startpreis:** 300,00 €

**Kategorie:** Spur I (alt)



**Katalognummer:** 8343

Märklin S 1, 1854 Shell Tankwagen L34cm Z2-3

**Startpreis:** 300,00 €

**Kategorie:** Spur I (alt)



**Katalognummer:** 8344

Märklin S 1, 1872 Pferdetransportwagen L26cm  
Z1-2

**Startpreis:** 200,00 €

**Kategorie:** Spur I (alt)



**Katalognummer:** 8370

Märklin S 1, Zahnradständer Schrägstützen 1  
Paar. H17cm Z1

**Startpreis:** 150,00 €

**Kategorie:** Schienen



**Katalognummer:** 8371

Märklin S 1, 3 Zahnradschienen gerade ,  
Uhrwerk L 35cm

**Startpreis:** 60,00 €

**Kategorie:** Schienen

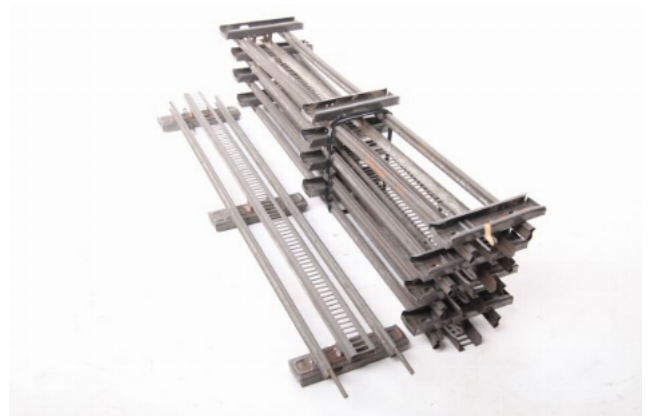


**Katalognummer:** 8372

Märklin S 1, 5 Zahnradschienen gerade Uhrwerk  
L 35cm

**Startpreis:** 80,00 €

**Kategorie:** Schienen



**Katalognummer:** 8373

Märklin S 1, 1 Paar Zahnradschienen  
Konvex/konkav, Uhrwerk L 70cm

**Startpreis:** 100,00 €

**Kategorie:** Schienen



**Katalognummer:** 8374

Märklin S 1, 1 Paar Zahnradschienen  
Konvex/konkav, Uhrwerk L 70cm

**Startpreis:** 100,00 €

**Kategorie:** Schienen

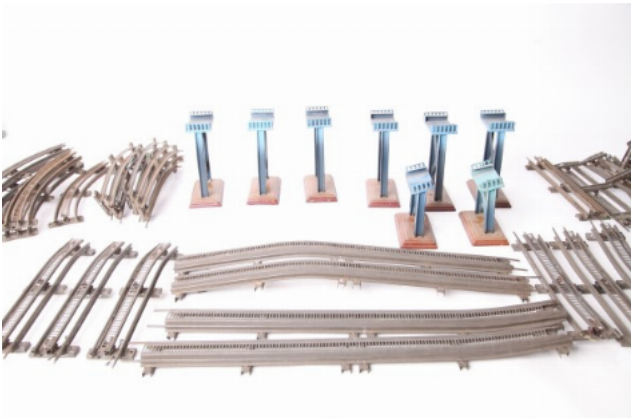


**Katalognummer:** 8375

Märklin S 0, Zahnradbahnanlage. 6  
Hochstützen, 2 Schrägstützen. insgesamt 10  
Berg und Tal Zahnradschienen. 11 gebogene  
und 11 gerade Zahnradschienen.

**Startpreis:** 500,00 €

**Kategorie:** Schienen

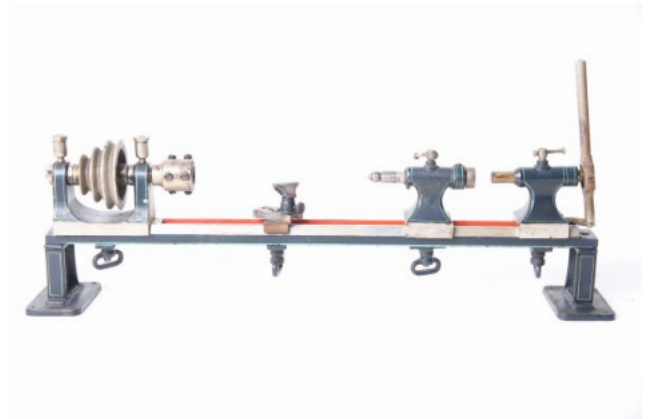


**Katalognummer:** 8400

Märklin, 4307G Drehbank, große Ausführung  
von 1909 L47cm Z2

**Startpreis:** 1.800,00 €

**Kategorie:** Dampfmaschinen, Betriebsmodelle



**Katalognummer:** 8401

Märklin, 4285 Kurbel-Tafelschere Betriebsmodell von 1910. selten. L18cm Z1-2

**Startpreis:** 400,00 €

**Kategorie:** Dampfmaschinen, Betriebsmodelle



**Katalognummer:** 8402

Märklin, 4161/94/11 große Zwillingsdampfmaschine liegender Kessel mit Dynamo und Brenner. L53cm x 47cm Z1-2

**Startpreis:** 2.200,00 €

**Kategorie:** Dampfmaschinen, Betriebsmodelle

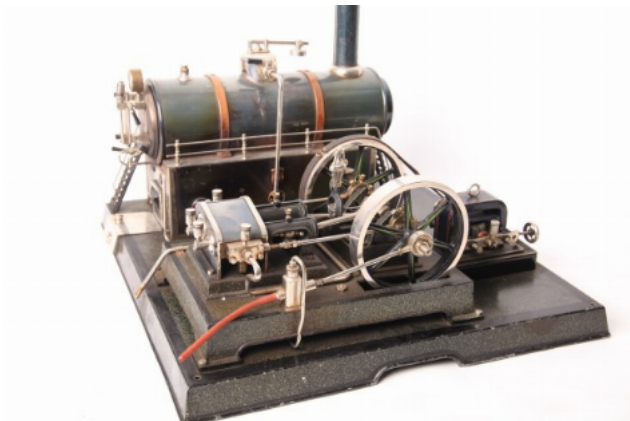


**Katalognummer:** 8403

Märklin, 4158/94/11 groß Verbund-Compound Dampfmaschine. Komplette Kraftanlage. Dynamo mit Spannvorrichtung. Seltener Brenner. L48cm Z2+

**Startpreis:** 2.800,00 €

**Kategorie:** Dampfmaschinen, Betriebsmodelle



**Katalognummer:** 8404

Märklin, Rührmaschine Betriebsmodell von 1910. H20cm Z1-2

**Startpreis:** 400,00 €

**Kategorie:** Dampfmaschinen, Betriebsmodelle



**Katalognummer:** 8405

Märklin, 4111/8,5 Dampfmaschine stehend von 1913. Mit Speisereservoir für automatische Kesselspeisung. Eine sehr seltene Maschine. H33cm Z1-2

**Startpreis:** 800,00 €

**Kategorie:** Dampfmaschinen, Betriebsmodelle



**Katalognummer:** 8406

Märklin, 4161/94/9 große Zwillingsdampfmaschine liegender Kessel mit Dynamo und Brenner. In Originalkiste. L51cm x 41cm Z1-2

**Startpreis:** 1.600,00 €

**Kategorie:** Dampfmaschinen, Betriebsmodelle

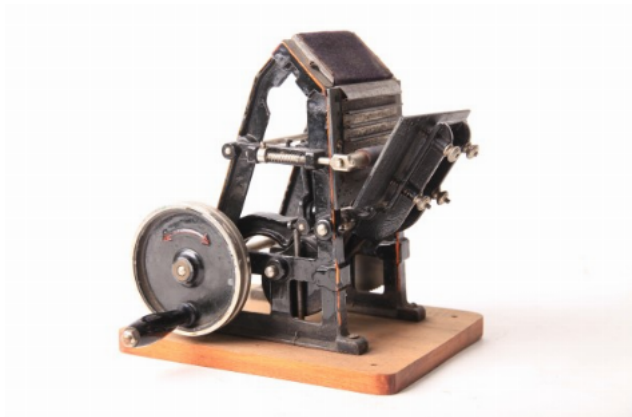


**Katalognummer:** 8407

Märklin, 4291N Buchdruckpresse von 1910. Betriebsmodell Dama/ Motor oder über Handkurbel. Z1-2

**Startpreis:** 600,00 €

**Kategorie:** Dampfmaschinen, Betriebsmodelle

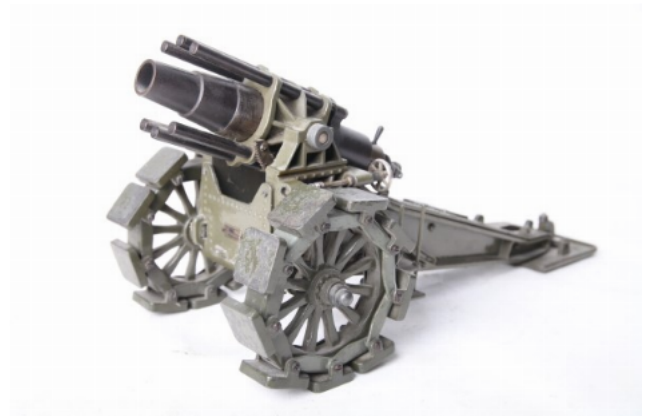


**Katalognummer:** 8450

Märklin, 8057/17 Steilfeuer-Belagerungsmörser, 17mm Kaliber mit Gummigranaten oder Explosionsgranaten von 1915. Mit Gradeinteilung der Winkelstellung. Mit Radgürtel aus beweglichen Laufplatten. L50cm Z1-2  
Märklin, 8057/17 Steep-fire siege mortar, 17 mm caliber with rubber shells or explosive shells from 1915. With angle position scale. With wheel belt made of movable barrel plates. L50cm Z1-2

**Startpreis:** 4.200,00 €

**Kategorie:** Militaria



**Katalognummer:** 8451

Märklin, 8047 Zeppelin Luftschiff-  
Abwehrgeschütz. Rohrrücklauf.  
Kanoneneinstellung durch Handrad. Bei  
Schwenkstellung der Räder fehlt das Zahnrad..  
Patrone 8056P. Selten. L42cm Z2

**Startpreis:** 900,00 €

**Kategorie:** Militaria

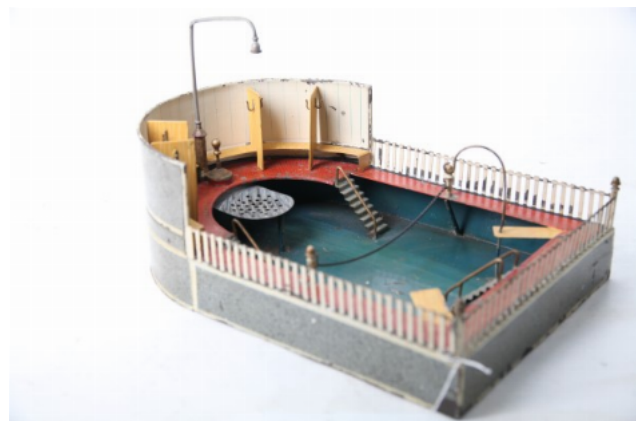


**Katalognummer:** 8500

Märklin, 8587 Badeanstalt wunderhübsch mit  
gutgehender Brause, Handpumpe. ca. 1920.  
Wasserablaßventil. Kleine Version. L34cm Z2  
Märklin, 8587 Bathing establishment, very  
attractive with well-functioning shower, hand  
pump. Approx. 1920. Water drain valve. Small  
version. L34cm Z2

**Startpreis:** 1.700,00 €

**Kategorie:** Zubehör



**Katalognummer:** 8501

Moko Tanzendes Paar, Uhrwerk intakt. In  
Originalschachtel. H20cm Z2+

**Startpreis:** 700,00 €

**Kategorie:** Sonstiges



**Katalognummer:** 8502

Stocks Schweinekutsche, Uhrwerk. Im  
Originalkarton. L21cm Z2-3

**Startpreis:** 300,00 €

**Kategorie:** Sonstiges



**Katalognummer: 8503**

Märklin, Fidelio Scheiben- Schießrahmen mit verschiedene Zielscheiben. Die durch die Scheibe schlagende Geschosse fangen sich im rückwärtigen Stoff. Die Löcher der Zielscheibe verklebt man wieder durch die gummierten Papierplaster. Unbenutzt im Originalkarton !  
L40cm Z2

**Startpreis: 900,00 €**

**Kategorie: Zubehör**



**Katalognummer: 8504**

Märklin, 1317 Töpferwagen in Korb-Imitation von 1902, mit 21 Keramik Töpfe. Deichsel fehlt. L31cm Z1-2 Märklin, 1317 pottery wagon in imitation wickerwork from 1902, with 21 ceramic pots. Drawbar missing. L31cm Z1-2

**Startpreis: 2.200,00 €**

**Kategorie: Zubehör**



**Katalognummer: 8505**

Bing Feuerwehr Pumpenwagen, Schwengelpumpe. L33cm Z2

**Startpreis: 1.500,00 €**

**Kategorie: Schiffe, Autos, Flugzeuge**



**Katalognummer: 8506**

Reckturner, Uhrwerk intakt H40cm Z1-2

**Startpreis: 200,00 €**

**Kategorie: Spur I (alt)**



**Katalognummer: 8510**

Märklin, 1131 Karusell mit Musikwerk. Berg- und Talbahn von 1903. Kreisförmig wellenartige Auf- und Ab Bewegung der 4 Gondeln mit Figuren, reicher Verzierung und reicher Ausstattung. Mit Doppelblechdach. Im Originalzustand mit Originallackierung und das bisher einzig bekannte Exemplar. Für Hand- und Motorbetrieb. L 34cm H46cm Z1-2 Märklin 1131 Intricately decorated musical Merry-go-round carousel of 1903 with 4 undulating gondolas, featuring a double layer tin canopy. It can be operated using the handwheel that can also be attached to a motor With double sheet metal roof. In original condition with original paintwork and the only known example to date. For manual and motorized operation. L 34 cm H 46 cm Z1-2

**Startpreis:** 95.000,00 €

**Kategorie:** Zubehör

**Katalognummer: 8511**

Märklin, 8846 Karusell mit Musikwerk. Für Hand- und Motorbetrieb. Mit 2 Gondeln und 2 Fellpferdchen. eines der wenig bekannten Exemplare weltweit. In Blechausführung und in originaler Lackierung H35cm Z1- Märklin, 8846 Carousel with music box. For manual and motorized operation. With 2 gondolas and 2 felt horses. One of the few known examples worldwide. Tinplate construction and original paintwork. H35cm Z1-

**Startpreis:** 18.000,00 €

**Kategorie:** Zubehör



**Katalognummer:** 8512

Bing Dampf Automobil mit Spiritusbrenner  
L25cm Z1-2 Bing Live Steam Automobile

**Startpreis:** 2.400,00 €

**Kategorie:** Zubehör



**Katalognummer:** 8513

Märklin, offene Limousine 4-Sitzer mit Uhrwerk.  
Uhrwerk intakt. Beige. Eine Türe fehlt. L37cm  
Z2- Märklin, open 4-seater sedan with clockwork  
mechanism. Clockwork mechanism intact.  
Beige. One door missing. L37cm Z2-

**Startpreis:** 4.800,00 €

**Kategorie:** Schiffe, Autos, Flugzeuge



**Katalognummer:** 8514

Märklin, 5202 Automobil- Rennwagen rot mit  
Uhrwerk. Bremse, Steuerung für gerade und  
Kurvenfahrten. Uhrwerk intakt. L19cm Z2  
Märklin, 5202 red race car with clockwork  
mechanism. Brake, steering for straight and  
curved tracks. Clockwork mechanism intact.  
L19cm Z2

**Startpreis:** 12.000,00 €

**Kategorie:** Schiffe, Autos, Flugzeuge



**Katalognummer:** 8515

Märklin, Spur 3 2180/3 Schneepflug, excellenter  
Originalzustand . L30cm Z1-2 Märklin, Gauge 3  
2180/3 Snowplow, excellent original condition.  
L30cm Z1-2

**Startpreis:** 14.000,00 €

**Kategorie:** Spur II (und größer)



**Katalognummer:** 8516

Märklin, Spur 3 1023RNN Dampflokomotive mit Tender dunkelgrün. Mit langem Führerhaus. Vor-Rückwärts Fahrt, langsam schnell und Bremsvorrichtung Sehr selten. Uhrwerk intakt. L36cm Z1-2 Märklin, Gauge 3 1023RNN Steam locomotive with tender, dark green. With long driver's cab. Forward and reverse, slow and fast, and braking mechanism. Very rare. Clockwork intact.. L36cm Z1-2

**Startpreis:** 18.000,00 €

**Kategorie:** Spur II (und größer)



**Katalognummer:** 8517

Märklin S2 Dampflokomotive mit Tender, Spiritusbetrieb. Frühe Dampfversion. Schwarz . L47cm Z2

**Startpreis:** 7.500,00 €

**Kategorie:** Spur II (und größer)



**Katalognummer:** 8518

Märklin S 1, 1818 Niederbordwagen, für Menageriewagen. L22cm L Z2

**Startpreis:** 300,00 €

**Kategorie:** Spur I (alt)



**Katalognummer:** 8519

Märklin S 0, 1879 Menagerie-Transportwagen von Hagenbeck von 1909. Mit 2 Kammern und 2 Löwen. Ein Scharnierdraht gebrochen. L16,5cm Z2- Märklin S 0, 1879 Hagenbeck menagerie transport wagon from 1909. With 2 compartments and 2 lions. One hinge wire broken. L16.5cm Z2-

**Startpreis:** 4.600,00 €

**Kategorie:** Spur 0



**Katalognummer:** 8520

Märklin S 0, Elektrische Strassenbahn. Elektrische Ausführung. Originallackierung. Kupplung ersetzt, Getriebe hakt. L18cm Z2- Märklin S 0, electric tram. Electric version. Original paintwork. Coupling replaced, gearbox sticks. L18cm Z2-

**Startpreis:** 3.400,00 €

**Kategorie:** Spur 0



**Katalognummer:** 8521

Märklin S 0, Strassenbahn Motorwagen mit seltenem Stromabnehmer und zugehörigem Anhängerwagen, gelb. Uhrwerk intakt. Originalzustand .Selten. Z1-2 Märklin S 0, tram motor car with rare pantograph and matching trailer car, yellow. Clockwork intact. Original condition. Rare. Z1-2

**Startpreis:** 18.000,00 €

**Kategorie:** Spur 0



**Katalognummer:** 8522

Märklin S 0, Kaiserwagen, blau weiss, verblässende Farbe. Kupplung defekt. L16,5cm Z2-3

**Startpreis:** 1.900,00 €

**Kategorie:** Spur 0



**Katalognummer:** 8523

Märklin S 0, CLR Vollbahnlok Starkstrom, blau mit Zahnrad. N0. 23 und Stirnlampe. L18cm, Z1-2 Märklin S 0, CLR main line locomotive, high current, blue with rack wheel. N0. 23 and headlamp. L18cm, Z1-2

**Startpreis:** 2.800,00 €

**Kategorie:** Spur 0



**Katalognummer:** 8524

Märklin, Reklameschild auf 2 Sockel, beide farblich restauriert . H21cm Z2-

**Startpreis:** 800,00 €

**Kategorie:** Eisenbahnzubehör



**Katalognummer:** 8525

Märklin, Lampe rot, Doppel Kandelaber mit Kaiserölbeleuchtung H38cm Z2

**Startpreis:** 1.800,00 €

**Kategorie:** Eisenbahnzubehör



**Katalognummer:** 8526

Märklin, 2096 Fahrplanständer von 1900. Sockel farbl. restauriert H21 Z2-

**Startpreis:** 500,00 €

**Kategorie:** Eisenbahnzubehör



**Katalognummer:** 8527

Märklin, 2098 Stempelapparat für Fahrkarten H13cm Z1- Märklin, 2098 Stempelapparat für Fahrkarten H13cm Z1-

**Startpreis:** 700,00 €

**Kategorie:** Eisenbahnzubehör



**Katalognummer:** 8528

Märklin 2425 Schildständer -Wagen-Standplatz- H21cm Z2

**Startpreis:** 1.500,00 €

**Kategorie:** Eisenbahnzubehör



**Katalognummer:** 8530

Märklin, Fahrtrichtungsanzeiger, Stoffbahn separat beiliegend, Teile abgebrochen, Glocke defekt H21 Z2-

**Startpreis:** 1.600,00 €

**Kategorie:** Eisenbahnzubehör



**Katalognummer:** 8531

Märklin, Lampe, Schinkelleuchte mit Kaiserölbeleuchtung H20cm Z2-

**Startpreis:** 120,00 €

**Kategorie:** Eisenbahnzubehör



**Katalognummer:** 8532

2 St. Spur 3 Figuren für Schneepflugwagen H10.5cm Z1-2

**Startpreis:** 300,00 €

**Kategorie:** Spur II (und größer)



**Katalognummer:** 8533

Märklin, Schiff Jolanda, weiss/grün. Sonnensegel und 1 Wante fehlt. Uhrwerk nicht geprüft. L 70cm , Z2

**Startpreis:** 8.000,00 €

**Kategorie:** Schiffe, Autos, Flugzeuge



**Katalognummer:** 8534

Märklin, 5065 Fluß - Raddampfer Rheingold. Uhrwerk in Funktion. Mit Sonnen- und Promenadendeck. In rot-weissen Farben und mit verstellbarem Ruder. Schornstein neu lackiert. L45cm Z1-2 Märklin, 5065 River - Rheingold paddle steamer. Working clockwork. With sun deck and promenade deck. In red and white colors and with adjustable rudder. Chimney repainted. L45cm Z1-2

**Startpreis:** 7.000,00 €

**Kategorie:** Schiffe, Autos, Flugzeuge



**Katalognummer:** 8535

Märklin, 5120D Großer Kreuzer - Von Der Tann-  
rot-weisser Rumpf mit Rettungsboote.  
Dampfbetrieb L65cm Z1-2

**Startpreis:** 26.000,00 €

**Kategorie:** Schiffe, Autos, Flugzeuge



**Katalognummer:** 8536

Märklin, 5020/47 Segelyacht Shamrock II , um  
1904. Teakimitation mit Haupt- und Gaffelsegel.  
Die englische Segelyacht des Teemoguls Lipton  
wurde gebaut, um den Americas Cup zu  
gewinnwn.L48cm Z2 Märklin, 5020/47  
Shamrock II sailing yacht, circa 1904. Teak  
imitation with mainsail and gaff sail. The English  
sailing yacht belonging to tea magnate Lipton  
was built to win the America's Cup. L48cm Z2

**Startpreis:** 9.000,00 €

**Kategorie:** Schiffe, Autos, Flugzeuge

